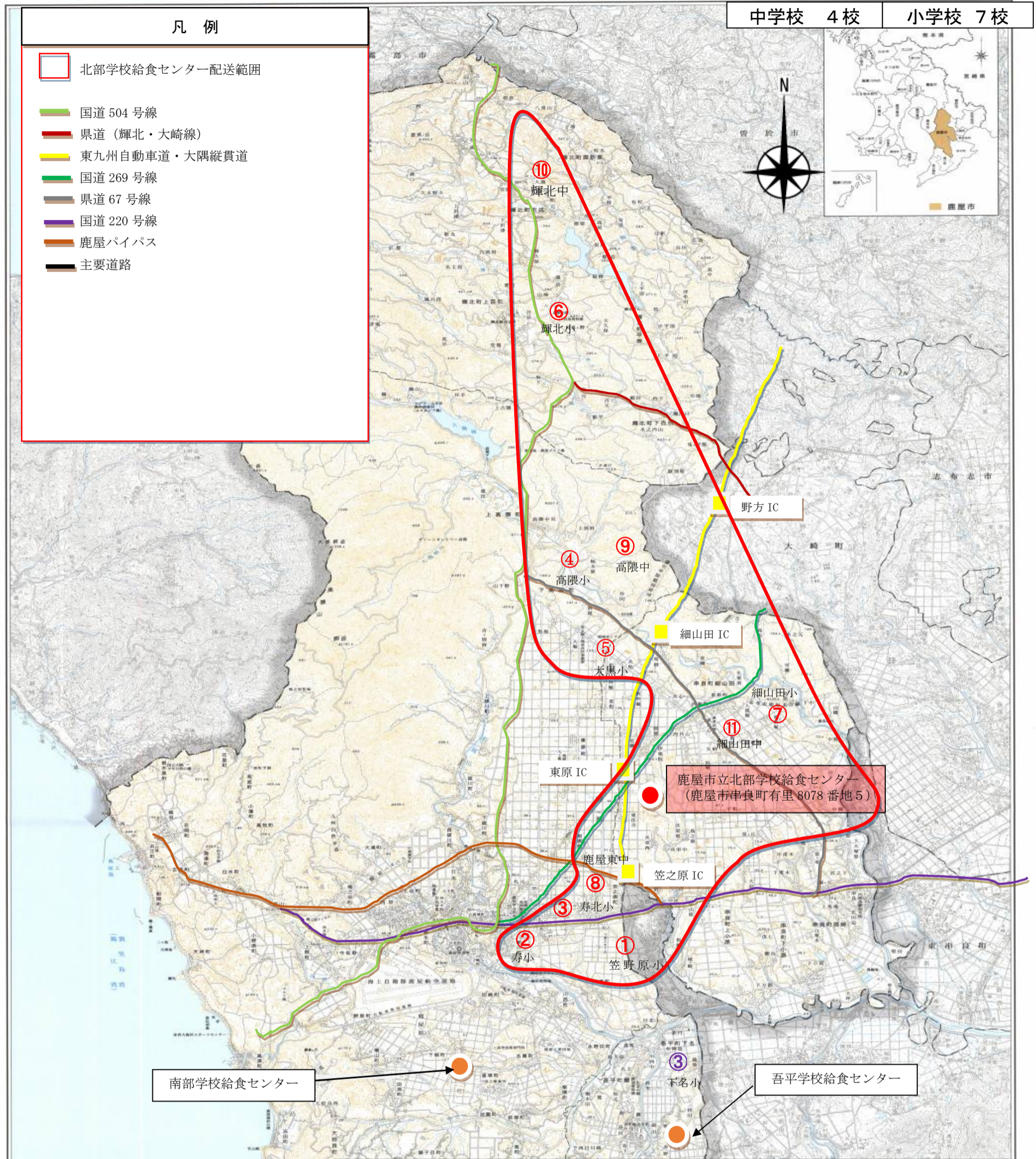


北部学校給食センター対象校資料（令和5年度時点）



中学校 4校 小学校 7校

凡例

- 北部学校給食センター配送範囲
- 国道 504 号線
- 県道（輝北・大崎線）
- 東九州自動車道・大隅縦貫道
- 国道 269 号線
- 県道 67 号線
- 国道 220 号線
- 鹿屋パイパス
- 主要道路

北部学校給食センター対象校詳細

No.	学校名	住所	食数 (R6.1.10 現在)
1	笠野原小学校	鹿屋市笠之原町 43 番 6 号	484
2	寿小学校	鹿屋市寿 5 丁目 20 番 2 号	719
3	寿北小学校	鹿屋市札元 1 丁目 17 番 10 号	929
4	高隈小学校	鹿屋市上高隈町 69 番地	24
5	大黒小学校	鹿屋市下高隈町 4622 番地	29
6	輝北小学校	鹿屋市輝北町上百引 3186 番地	109
7	細山田小学校	鹿屋市串良町細山田 4781 番地 1	233
8	鹿屋東中学校	鹿屋市笠之原町 2902 番地	979
9	高隈中学校	鹿屋市下高隈町 568 番地	38
10	輝北中学校	鹿屋市輝北町市成 2412 番地 1	67
11	細山田中学校	鹿屋市串良町細山田 4943 番地 1	106

記号

○	学校給食センター
●	学校
■	町界
□	校区
△	支庁界
◇	市界
▽	県界
◇	国界
○	国境
○	市界
○	町界
○	校区
○	支庁界
○	市界
○	県界
○	国界