

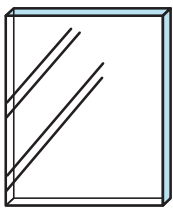
# 燃やせないごみ

赤の有料指定袋に入れて出す

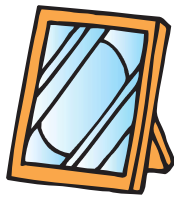
- ・燃やせないごみに出すものは、陶磁器類・ガラス類など。
- ・金属との複合製品で金属部分が8割以上のものは、資源物（金属類）に出す。

## ガラス類

※割れたガラスなどは、新聞紙などに包んで危険と明記して出す。



板ガラス



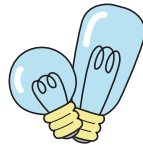
鏡



化粧瓶



LED電球



白熱電球

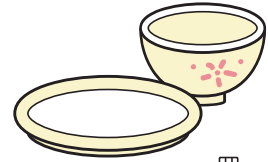
## 陶磁器類

※まだ使えるものはリサイクルに

※割れた茶碗など危険なものは、新聞紙などに包んで危険と明記して出す。



湯呑み



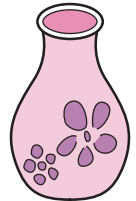
皿・茶碗



土鍋

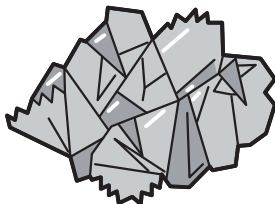


植木鉢



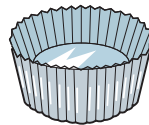
花瓶

## その他



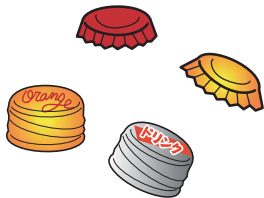
アルミホイル

アルミカップ  
アルミ皿



ライター  
(プラスチック製)

※必ず中身は使い切る。  
※金属製のライターの場合は資源物の日に「金属類」として出す。



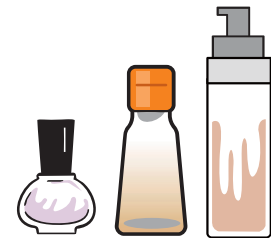
金属のフタ、キャップ



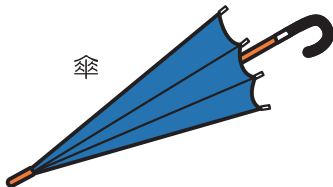
※ただし、ペンキが入っていた「スプレー缶」は資源物の日にスプレー缶類として出す。

※中をきれいにできたペンキ缶は「資源物（その他金属類）」

中をきれいにできないペンキ缶



洗っても落ちない汚れがついているびん



傘



珪藻土マット