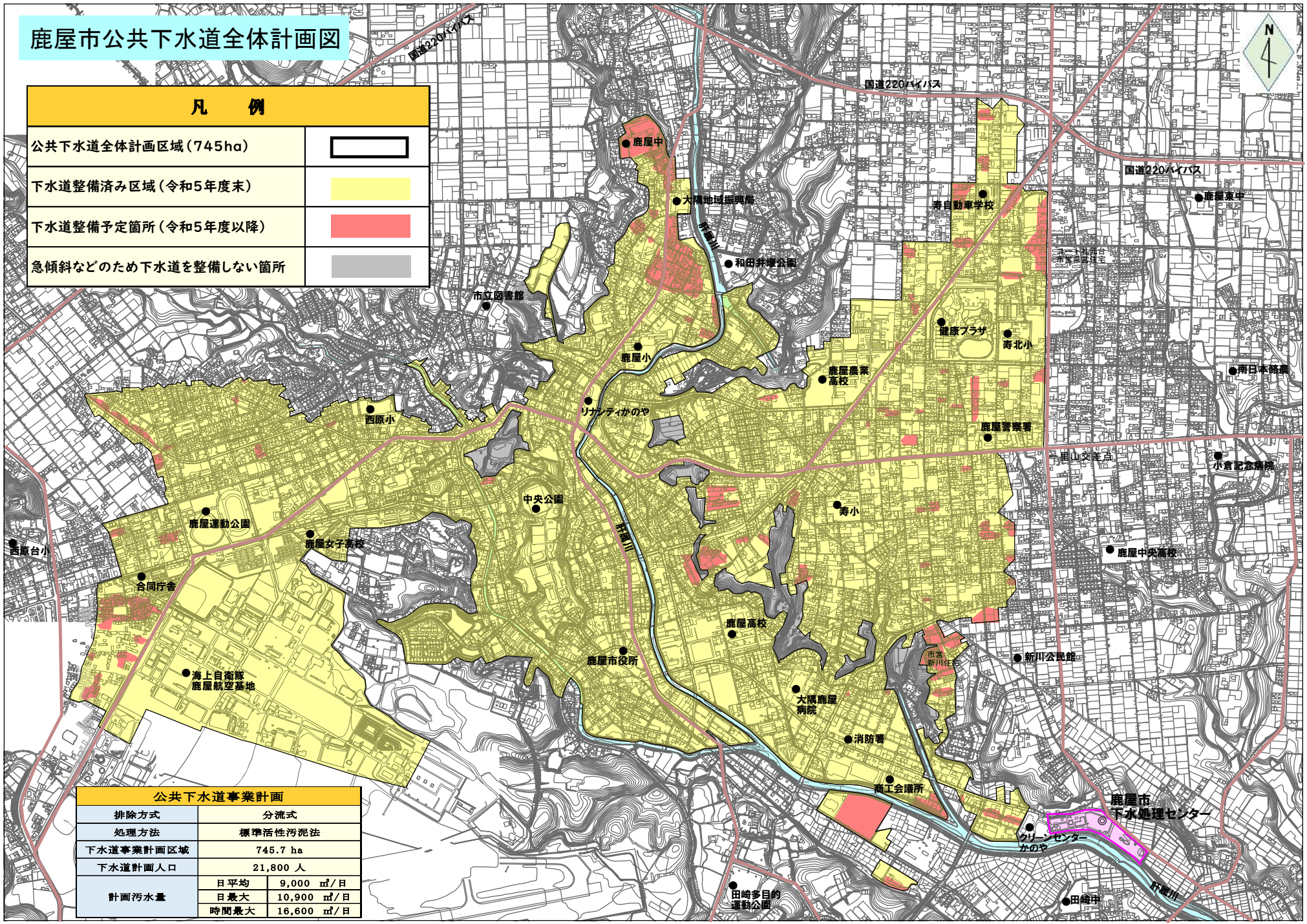


鹿屋市公共下水道全体計画図

凡 例	
公共下水道全体計画区域 (745ha)	
下水道整備済み区域 (令和5年度末)	
下水道整備予定箇所 (令和5年度以降)	
急傾斜などのため下水道を整備しない箇所	



公共下水道事業計画		
排除方式	分流式	
処理方法	標準活性汚泥法	
下水道事業計画区域	745.7 ha	
下水道計画人口	21,800 人	
計画汚水量	日平均	9,000 m ³ /日
	日最大	10,900 m ³ /日
	時間最大	16,600 m ³ /日