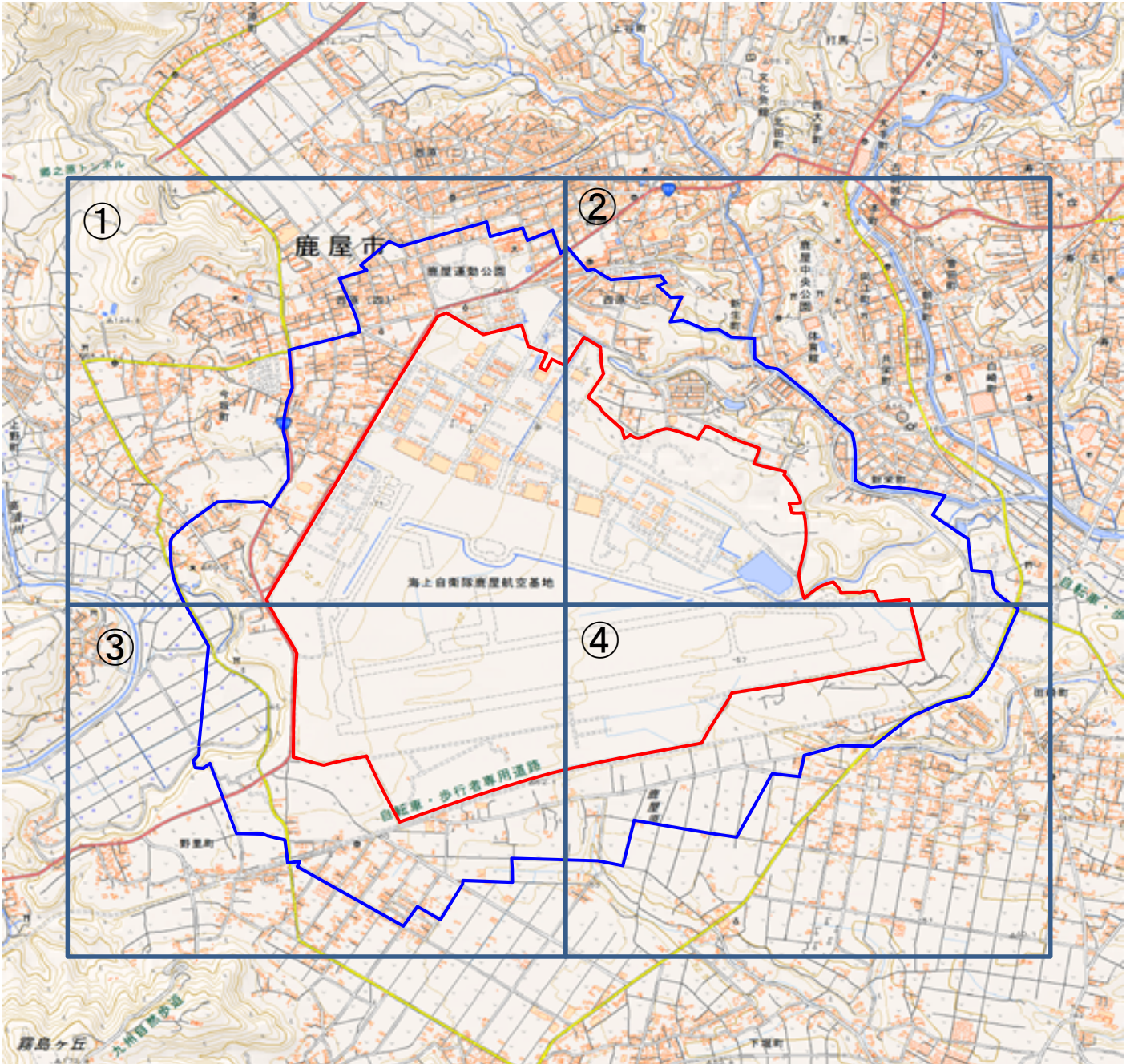


海上自衛隊鹿屋航空基地

対象防衛関係施設の所在地	鹿児島県鹿屋市	西原三丁目十一番二号
対象防衛関係施設の区域	鹿児島県鹿屋市	西原三丁目、新栄町、新生町及び田崎町 (いずれも次の図面に示す部分に限る。)
対象防衛関係施設に係る対象施設周辺地域	鹿児島県鹿屋市	西原一丁目から四丁目まで、新生町、新栄町、田崎町、下堀町、野里町、上野町、今坂町及び郷之原町(いずれも次の図面に示す部分に限る。)
<p>備考</p> <p>一 「次の図面」は省略し、その図面を防衛省に備え置いて縦覧に供する。</p> <p>二 側端の一方のみがこの表の対象防衛関係施設に係る対象施設周辺地域の項下欄に掲げる区域に含まれる道路の区間のうち当該区域に含まれない道路の部分及び側端の少なくとも一方が当該区域に接する道路の区間並びにこれらの道路の区間に接する交差点は、対象施設周辺地域に含まれるものとする。</p> <p>三 この表下欄に掲げる行政区画その他の区域に変更があっても、対象防衛関係施設の区域及び対象防衛関係施設に係る対象施設周辺地域は、なお従前の例による。</p>		

海上自衛隊鹿屋航空基地周辺地域

(鹿児島県鹿屋市西原3丁目11番2号)



この地図は、縮尺2万5,000分の1の地形図相当の誤差を有しております。また、地図上に記載した区域を示す線はデータ作成上の誤差を含んでいます。そのため、区域の概略の位置を示す参考図として御利用ください。なお、対象施設の区域及び対象施設周辺地域にご不明な点がある場合には、対象施設の管理者にお問い合わせください。

国土地理院の地理院地図を利用

対象施設の区域

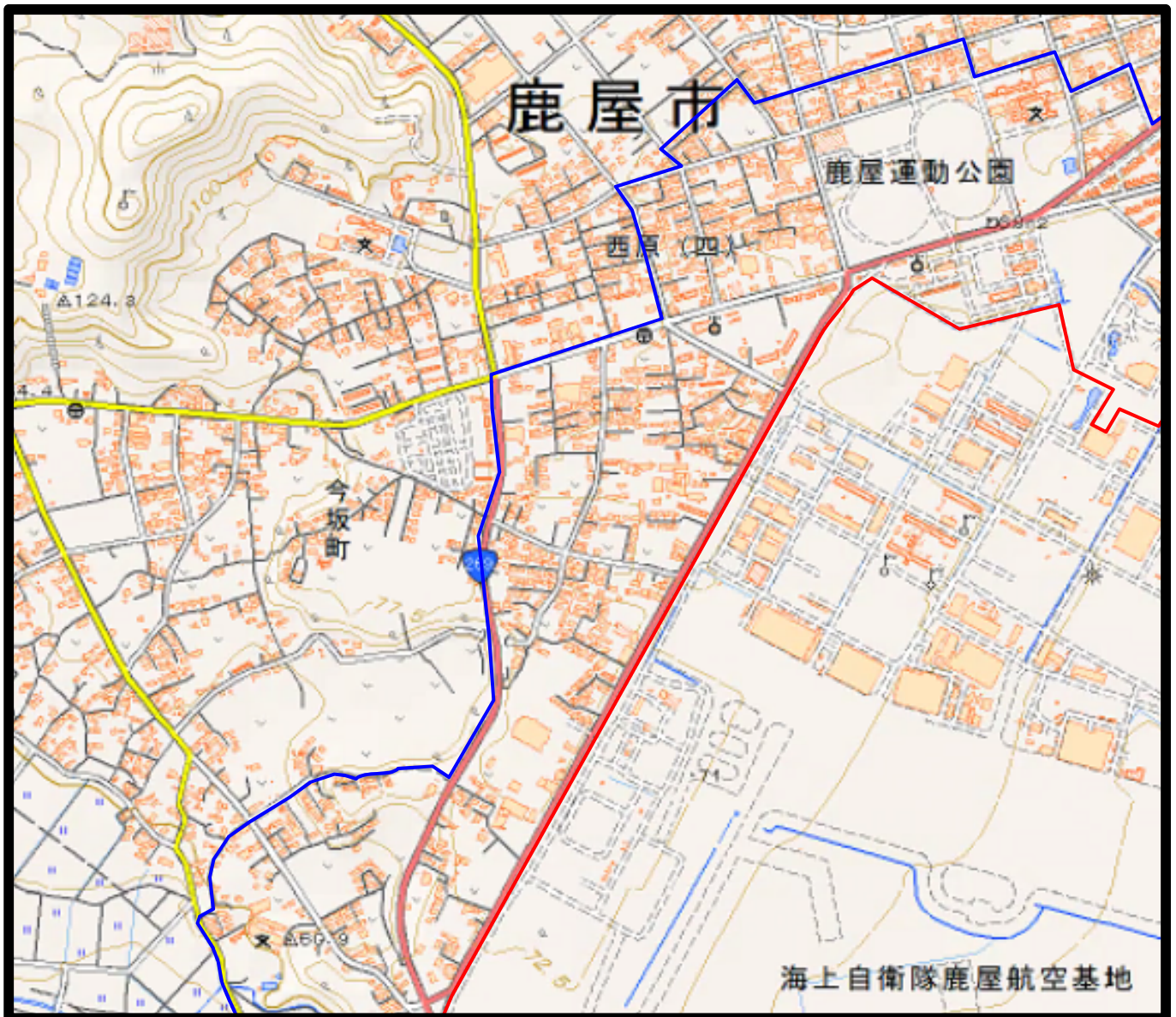


対象施設周辺地域



海上自衛隊鹿屋航空基地周辺地域 図①

(鹿児島県鹿屋市西原3丁目11番2号)



対象施設の区域

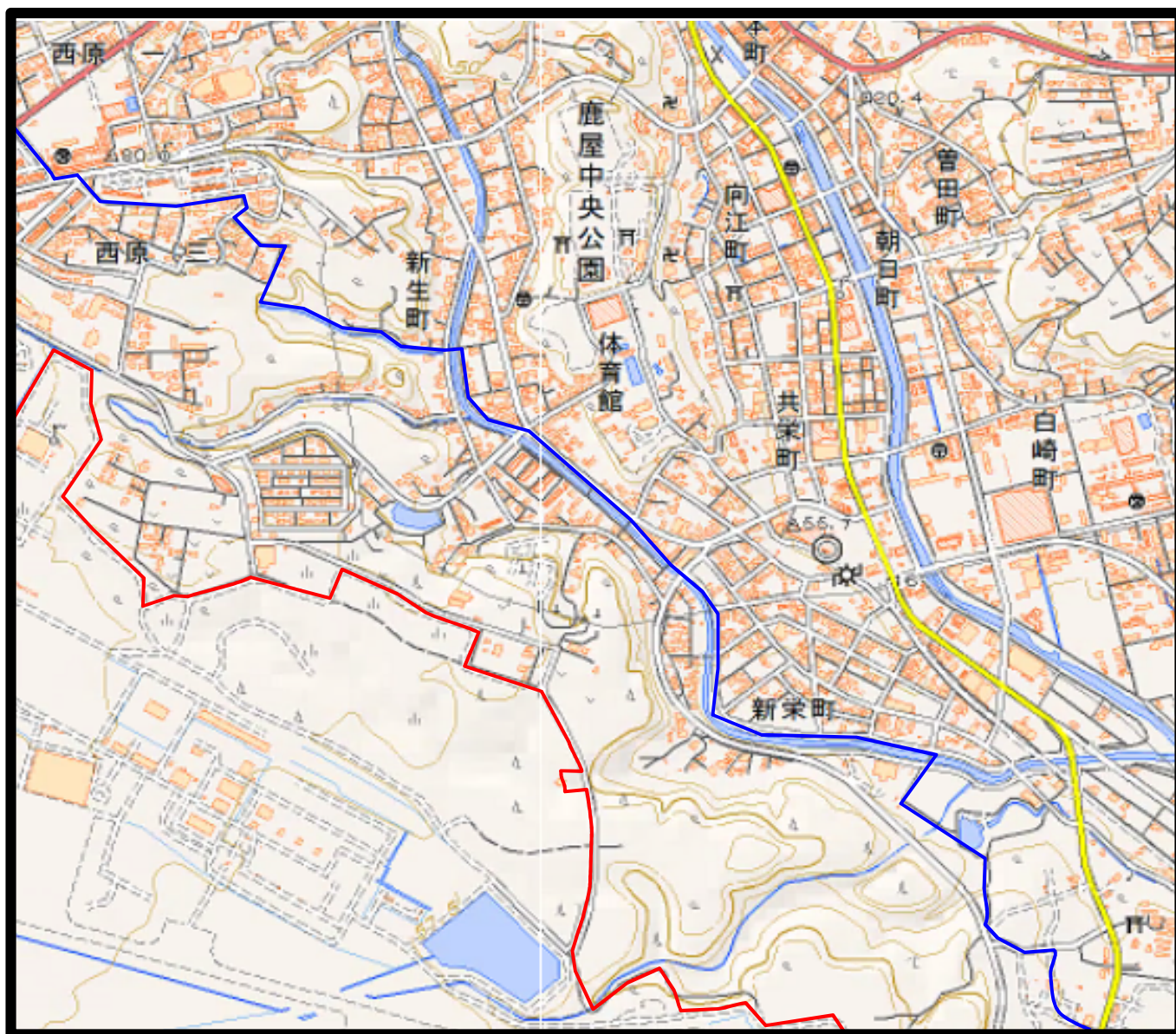


対象施設周辺地域



海上自衛隊鹿屋航空基地周辺地域 図②

(鹿児島県鹿屋市西原3丁目11番2号)



対象施設の区域

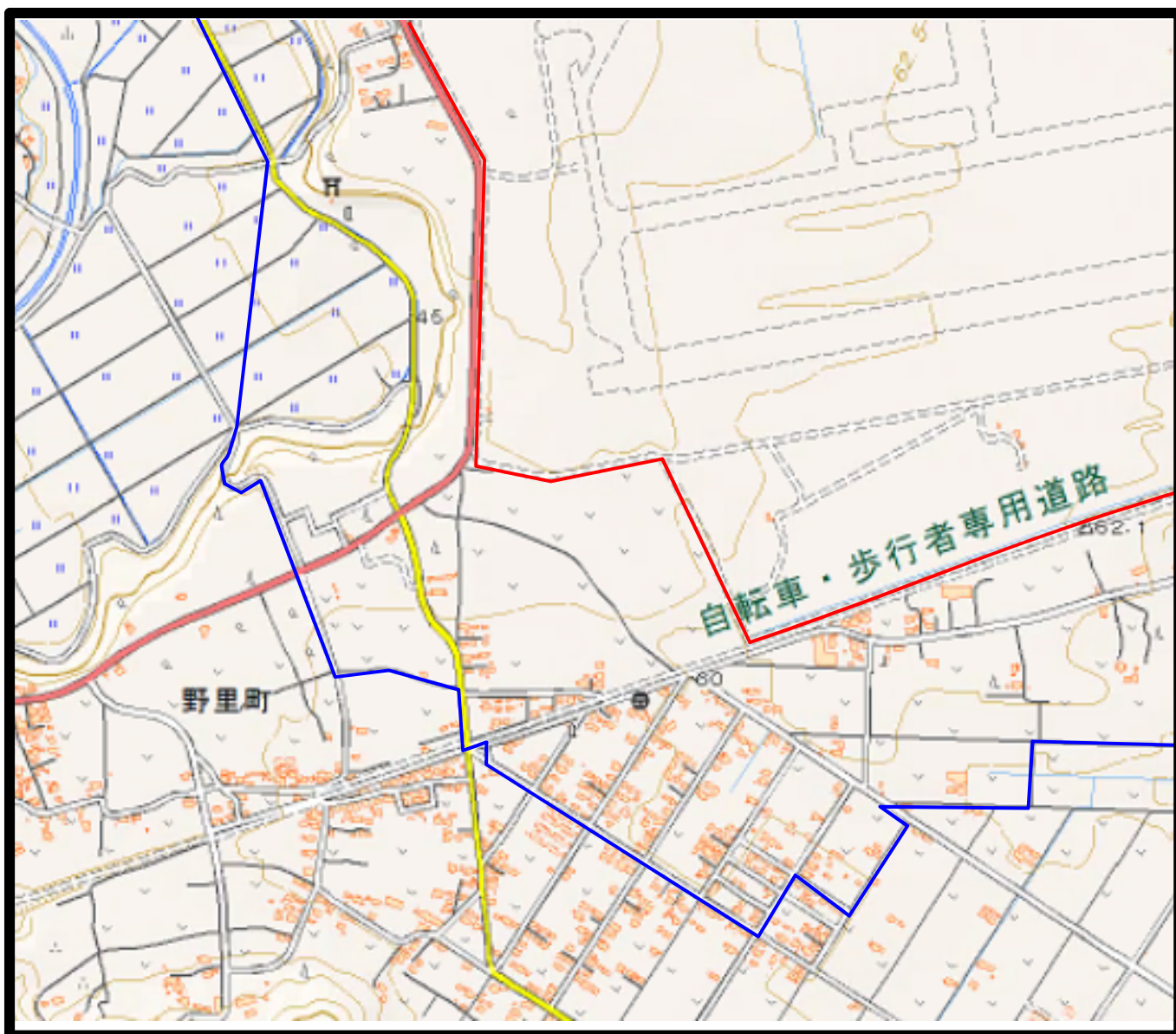


対象施設周辺地域



海上自衛隊鹿屋航空基地周辺地域 図③

(鹿児島県鹿屋市西原3丁目11番2号)



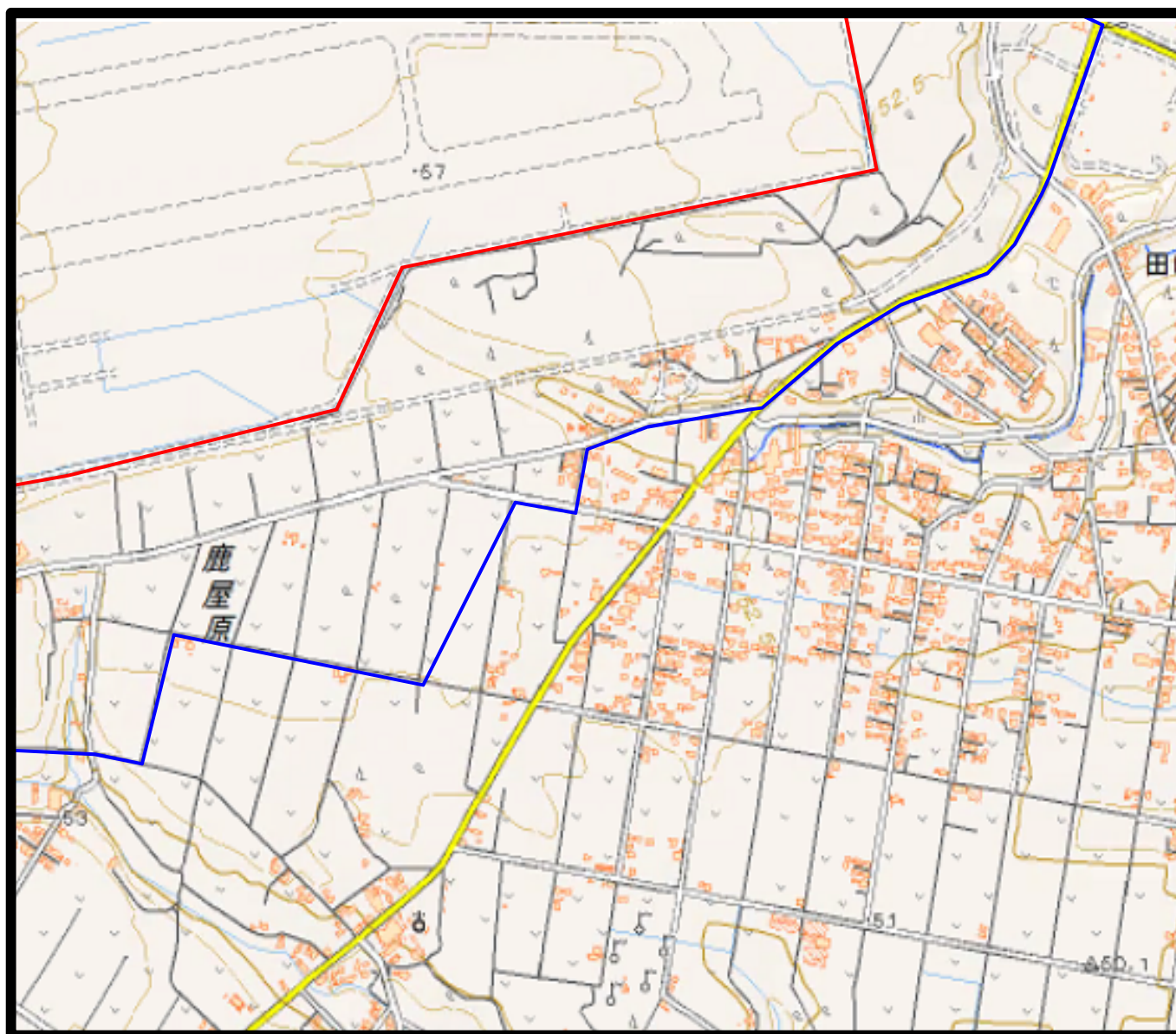
対象施設の区域



対象施設周辺地域



海上自衛隊鹿屋航空基地周辺地域 図④
(鹿児島県鹿屋市西原3丁目11番2号)



対象施設の区域 —
対象施設周辺地域 —