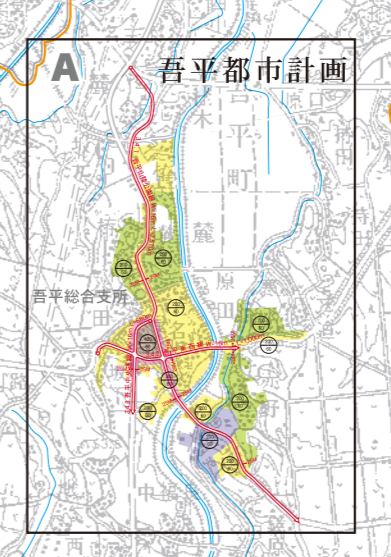
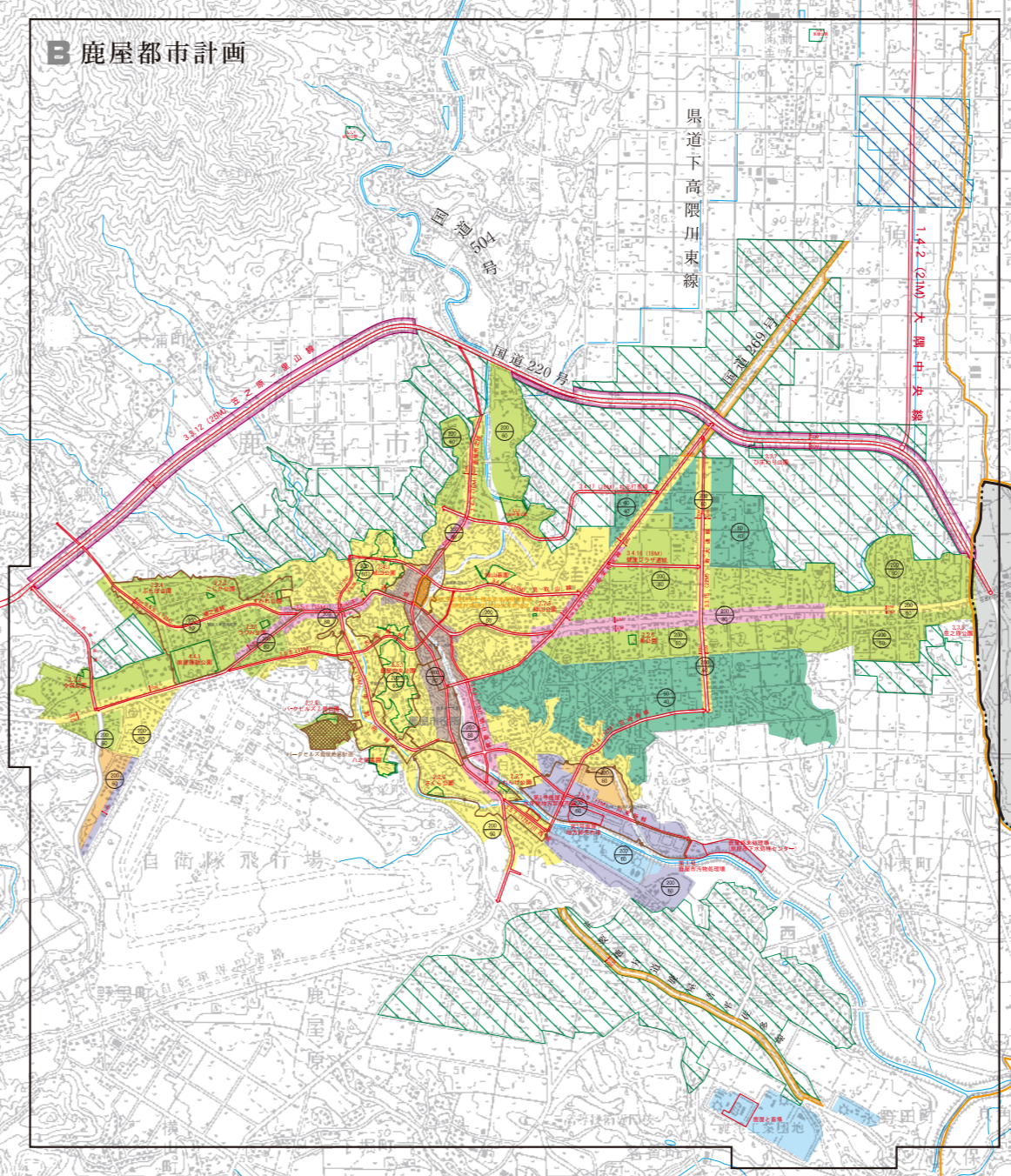
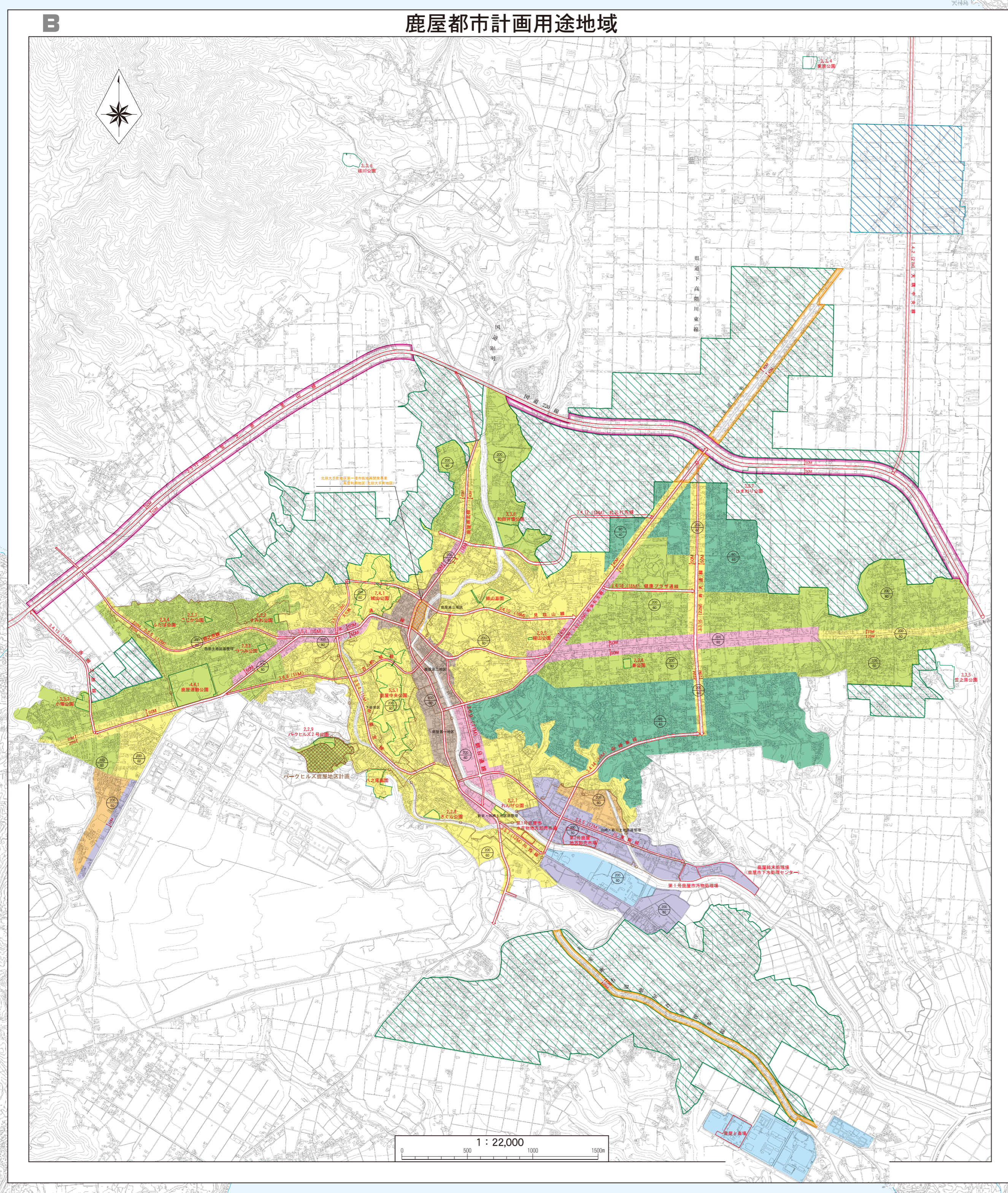
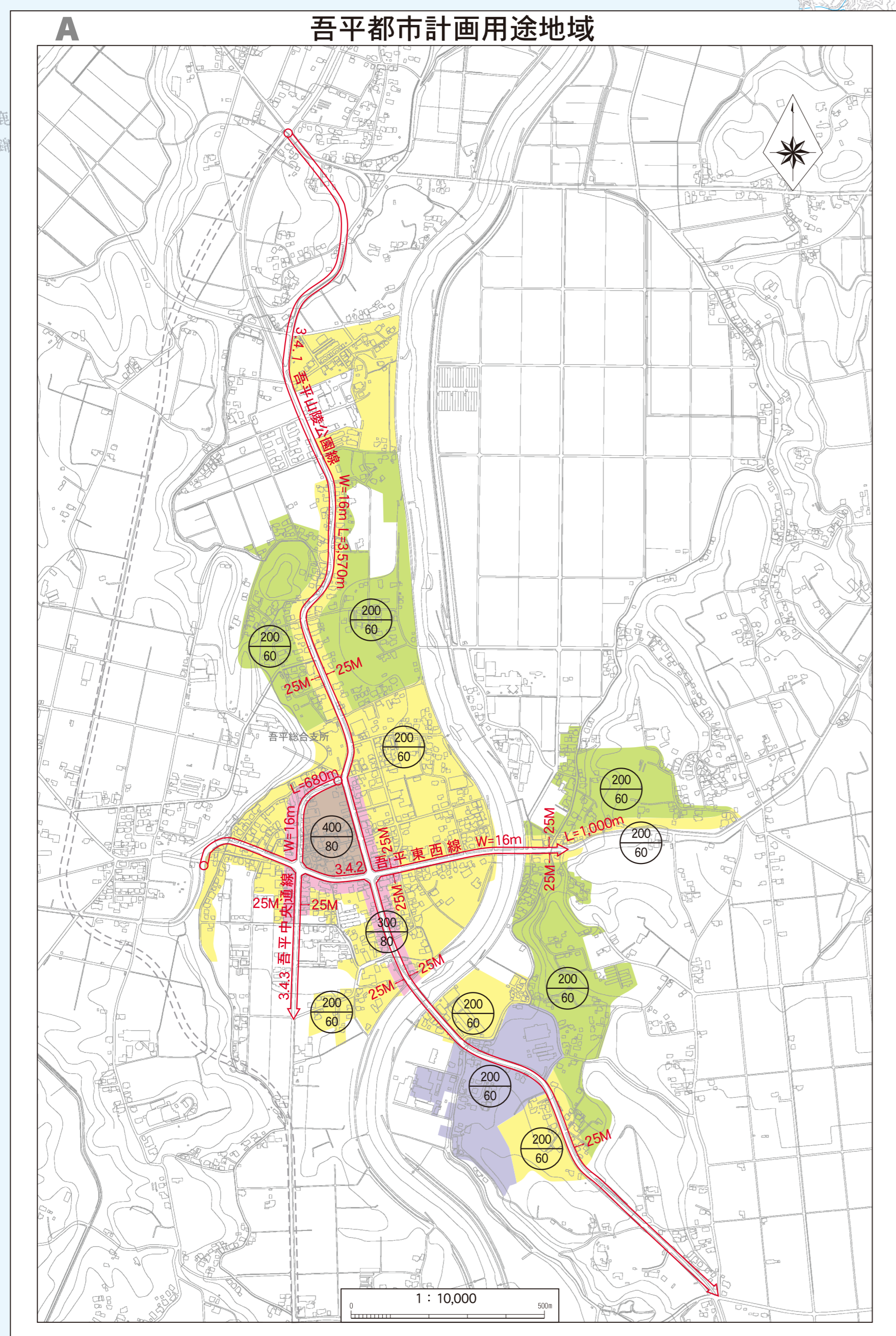
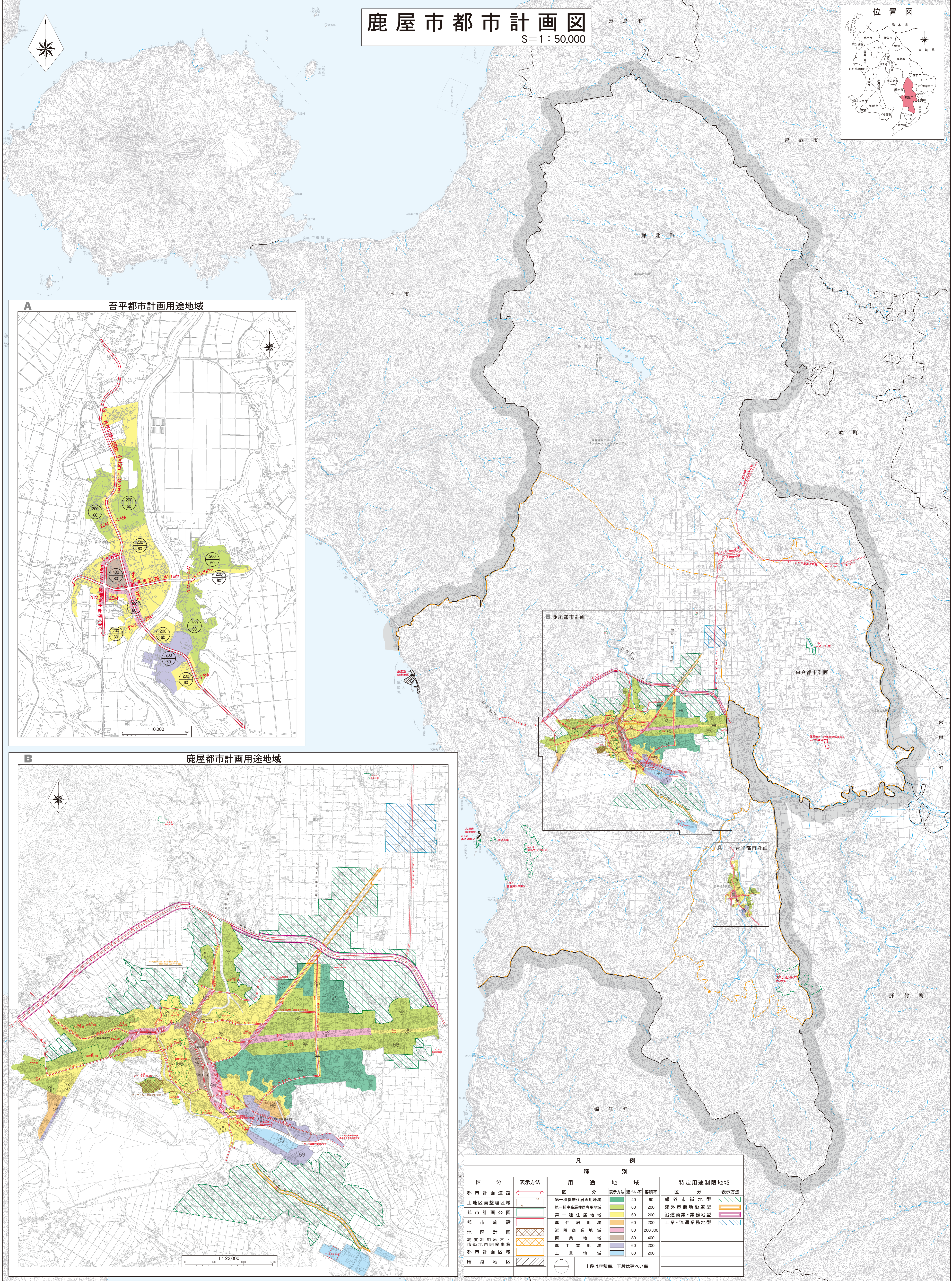
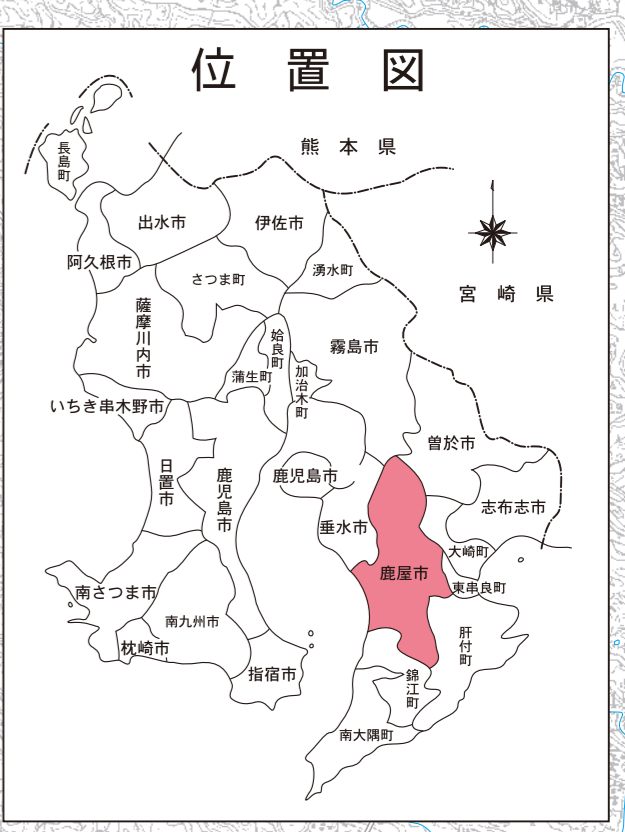


鹿屋市都市計画図

S=1:50,000



凡 例			
区 分		種 別	
都市計画道路	表示方法	用途	容積率
土地区画整理区域	表示方法	第一種低層住居専用地域	40 60
都市計画公園	表示方法	第一種中高層住居専用地域	60 200
都市施設	表示方法	第一種住居地域	60 200
地区計画	表示方法	準住居地域	60 200
高度利用地区・市街地再開発事業	表示方法	近隣商業地域	80 200,300
都市計画区域	表示方法	商業地域	80 400
臨港地区	表示方法	準工業地域	60 200
		工業地域	60 200
		特定用途制限地域	
		区 分	表示方法
		郊外市街地型	表示方法
		郊外市街地沿道型	表示方法
		沿道商業・業務型	表示方法
		工業・流通業務型	表示方法
		上段は容積率、下段は建ぺい率	