



平成21年3月27日発行
No.078

お知らせ版
Information

KANOYA CITY PUBLIC RELATIONS

定額給付金・子育て応援特別手当 の給付を開始します

対象者には、申請書及び申請方法などの詳細を記載した書類を送付しますので、申請書に必要事項を記入のうえ、申請してください。

定額給付金事業

市民の皆さんの生活支援と地域経済の活性化を目的に、定額給付金を支給します。

●対象者

平成21年2月1日（基準日）現在、鹿屋市の住民基本台帳又は外国人登録原票に登録している人

●給付額

1人当たり 12,000円
※平成21年2月1日現在で65歳以上又は18歳以下の人は20,000円

●申請書等送付時期

4月上旬

●申請期間

4月7日（火）～10月7日（水）

●支給開始

4月24日（金）から、順次支給します。



2009 4月

日	月	火	水	木	金	土
			1	2	3	4
5	6	7	8	9	10	11
12	13	14	15	16	17	18
19	20	21	22	23	24	25
26	27	28	29	30		

2009 5月

日	月	火	水	木	金	土
					1	2
3	4	5	6	7	8	9
10	11	12	13	14	15	16
17	18	19	20	21	22	23
24	25	26	27	28	29	30
31						

子育て応援特別手当

多子世帯の幼児教育期の子育ての負担を軽減することを目的に、対象となる世帯に子育て応援特別手当を支給します。

●対象となる子ども

平成14年4月2日～平成17年4月1日生まれの子どもであって、第2子以降の子ども
※第2子の判定は18歳以下の子ども（平成2年4月2日生まれ以降）の中から年齢順に第1子、第2子となります。

●手当の額

対象となる子ども
1人当たり 36,000円

●申請書等送付時期

3月下旬

●申請期間

4月1日（水）～
10月1日（木）

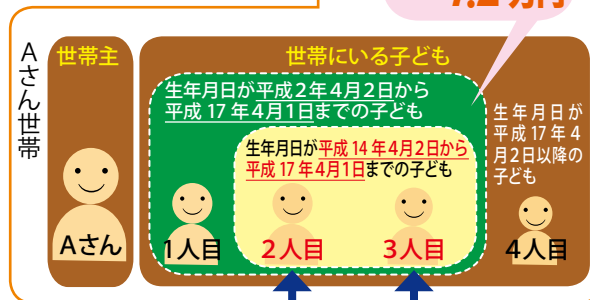
●支給開始

4月24日（金）から、
順次支給します。

※18歳以下の子どもが同居していない場合は、お問い合わせください。

●モデルケース

Aさんへの子育て
応援特別手当
3.6万円×2＝
7.2万円



手当ての対象となる子ども

【問い合わせ・提出先】

市定額給付金支給推進室（7階） ☎ 0994-43-2111 内線 3711・3712

鹿屋市ラジオ広報番組 「かのや市政インフォメーション」

市では、イベント情報、市の施策等を紹介するラジオ広報番組を放送しています。

- 放送局＝FMかのや (77.2MHz)
- 放送時間＝概ね8時5分～概ね16時5分～
- 放送日＝毎週月曜日から金曜日（祝日を除く）

市では緊急雇用対策として臨時職員を募集します

市では、社会・経済情勢の悪化に対応するため、2月に実施した緊急雇用対策に引き続き、平成21年度の緊急雇用対策として臨時職員を募集します。雇用期間は5月1日から平成22年3月31日までとなります。なお、雇用期間が異なる職種がありますので下記にて確認してください。

●臨時職員の職種及び募集人員等

No.	職 種	人 数	賃 金	免許・経験等	主な職務内容	保険
1	不法投棄パトロール・ステーション対策等作業員	1人	120,000円(月額)	普通自動車免許	不法投棄パトロールやポイ捨てごみの撤去作業、不法投棄箇所マップ作成等	社 雇
2	市営墓地台帳整理等作業員	3人	120,000円(月額)	普通自動車免許	市営墓地内危険箇所の点検、補修作業及び墓地台帳整理作業等	社 雇
3	台帳整理業務作業員	2人	154,700円(月額)	普通自動車免許 パソコン操作ができる人	公有財産(土地)の不明部分を航空写真、地域図等による位置確認の突合作業	社 雇
4	建築確認事務受付員	1人	130,000円(月額)	パソコン操作ができる人	建築確認申請等の受理時の審査、手数料徴収、審査書類作成、台帳整理等	社 雇
5	市税等催告・徴収員	10人	154,700円(月額)	普通自動車免許	市税等の徴収対策事務(訪問催告・徴収、納付指導、制度説明、口座振替推進等)	社 雇
6	鳴之尾牧場作業員(鳴之尾牧場)	2人	6,220円(日給)	普通自動車免許	牧柵補修、雑草刈り払い、雑木切り、雑草抜き等	雇
7	学校施設等軽作業員	2人	5,400円(日給)	普通自動車免許	市内学校施設等の小規模修繕、樹木せん定等の作業	社 雇
8	耕作放棄地農地集約推進員	1人	158,400円(月額)	普通自動車免許 パソコン操作ができる人	耕作放棄地の解消に向けた現地調査及び農地集約の推進等	社 雇
9	農振統合作業事務補助員	1人	730円(時給)	普通自動車免許 パソコン操作ができる人	農地の状況調査事務補助及び図面作業事務補助 ※月15日勤務	雇
10	清掃作業員	4人	730円(時給)	普通自動車免許	公民館、学習センター等の館内及び周辺の清掃と芝刈り作業 ※週3日勤務	雇

※採用された場合は、それぞれの保険に加入します。

社=社会保険 雇=雇用保険

●採用要件

- ①市内に住所を有する人
 - ②離職を余儀なくされた人や中高年等失業者
- ※市外から転入した人も対象となります。
※次の欠格事項に該当する人は、申込みできません。

- ・成年被後見人又は被保佐人
- ・禁固以上の刑に処せられ、その執行を終わるまで又はその執行を受けることがなくなるまでの人

●雇用期間

- 5月1日～平成22年3月31日
 ※No.3=5月1日～10月31日
 ※No.5・8=5月1日～9月30日
 (平成22年3月31日まで延長する場合があります。)

●勤務時間

- No.1～8=平日8時30分～17時
 No.9・10=平日9時～17時
 ※No.5・6は、夜間勤務・休日勤務があります。

【問い合わせ・応募先】 〒893-8501 鹿屋市共栄町20番1号 市総務課(3階) ☎0994-31-1127

募集・申請

平成21年度温泉保養所利用券を交付します

●助成内容 対象者1人に対して、1回の利用につき100円を助成する温泉保養所利用券(24枚綴り)を1年間に1回交付します。

●対象者
 ○市内に住所を有する満65歳以上の人
 ※国民健康保険以外の人も申請できます。
 ○市内に住所を有する満65歳未満の人で、健康回復のために温泉保養を要する人

●申請場所 市健康保険課
 各総合支所市民生活課、各出張所

●申請に必要なもの 身分を証明できるもの(健康保険証又は運転免許証等)、印鑑(認印可)
 ※温泉保養を要する人は、医師の証明が必要です。
 ※代理人が交付を受ける場合は、代理人の身分を証明できるもの(健康保険証又は運転免許証等)と

代理人の印鑑(認印可)が必要です。

●申請期限 平成22年3月31日(水)
 【問い合わせ・申請先】
 市健康保険課
 (1階④番窓口)
 ☎0994・31・1162

がけ地近接等危険住宅移転事業費を助成

危険区域に建っている危険住宅(昭和46年8月31日以前に建築された住宅又は建築後に安全上の支障が生じ、是正勧告を受けた住宅)の移転を促進するため、移転者が危険住宅の除去などに要する経費や新たに建設する住宅(購入を含む)に要する経費の一部を助成します。

●補助金の限度額 (一戸当たり)
 ①危険住宅の除去等に要する経費 78万円
 ②危険住宅に代わる住宅建設に要する経費 金融機関等から融資を受けた借入金の利子(年利率8.5%を限度)に相当する額で、次の額を限度額として補助金を交付します。

○住宅建設費 444万円
 ○土地取得費 206万円
 ○敷地造成費 58万円

●対象者 平成21年度に移転する人
 ●申請期限 4月30日(木)
 ※申請方法など詳しくは、お問い合わせください。

【問い合わせ・申請先】
 市建築住宅課(4階)
 ☎0994・31・1129
 各総合支所建設維持課

「ばらの栽培教室」受講生を募集

●日程 5月～平成22年2月までのうち、いずれかの月の第3土曜日
 ※全8回講座
 ●時間 10時～12時
 ●場所 かのやばら園
 ●応募資格 ばらの栽培に興味があり、5回以上受講できる人

●内容 ばら栽培の基礎知識、苗の植え付けや接ぎ木、せん定、つるばらの誘引、ガーデニング等
 ●募集人員 30人
 ※申込多数の場合は、未受講者を優先し、それでも多い場合は抽選となります。

●参加料 1,500円
 ※ただし、ローズリング会員は無料

●応募方法 往復ハガキに、住所・氏名・電話番号を記入のうえ、送付してください。

●応募期限 4月20日(月) ※必着
 【問い合わせ・応募先】
 〒893-0053
 鹿屋市浜田町1250番地
 ローズリングかのや
 ☎0994・41・8718



ばらのせん定講習風景

●日時 4月25日(土) 10時～12時
 ●場所 市児童センター
 ●対象者 幼児・小学生とその保護者

●内容 自然の森探索、さつまいもの植え付け
 ●定員 80人(定員になり次第締め切り)
 ●応募方法 前日までに、電話でご応募ください。
 ※当日は、参加者全員にさ

つまいもの苗をプレゼントします。

【問い合わせ・応募先】
 市児童センター
 ☎0994・44・9825

「アースデイかのやフリーマーケット」の出品者を募集

かのやばら祭りの市民協働イベント「アースデイかのやフリーマーケット」の出品者を募集します。
 「環境クイズ」や「おもちゃのかえっこ大会」など、身近な環境問題を考える楽しいイベントです。
 家庭の不要品をお持ちの方は、ご家族やグループでご応募ください。

●日時 4月26日(日) 10時～15時
 ●場所 霧島ヶ丘公園自由広場

●出店料 1区画(3m×3m)当たり 1,000円
 ※応募方法など詳しくは、お問い合わせください。
 【問い合わせ・応募先】
 アースデイかのや実行委員会
 ☎0994・44・3180

「世界のクッキングサロン」カレールームの参加者を募集

鹿屋産の食材で5か国（バングラー、フィリピン、インド、ネパール、ハイチ、インド、イギリス）のカレールームを作る「世界のクッキングサロン」カレールームの参加者を募集します。

●日時 4月26日（日）11時～14時

●場所 市中央公民館

●対象者 小学5年生以上

●定員 40人（定員になり次第締め切り）

●参加費 1人500円

●国際交流協会員は無料

●持参するもの 皿、コップ、スプーン、エプロン

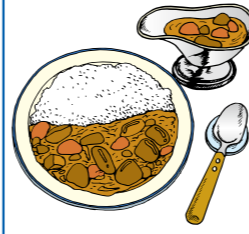
●応募方法 電話で応募ください。

●応募期限 4月20日（月）

【問い合わせ・応募先】

鹿屋市国際交流協会（市民活動推進課内・5階）

☎0994-31-1147



ホームステイ受け入れ家庭を募集

インド・中国（ウイグル自治区）の高校生のホームステイの受け入れ家庭を募集します。

●ホームステイの日程

○中国の高校生 5月16日（土）～17日（日）

○インドの高校生 5月23日（土）～24日（日）

※応募方法など詳しくは、お問い合わせください。

【問い合わせ・応募先】

カピックセンター

☎0994-45-3288

NPO法人「かのや健康・スポーツクラブ」平成21年度会員を募集

スポーツを親しみ、愛好する人がいつでも、どこでも、好きなレベルで楽しめるように活動しているNPO法人「かのや健康・スポーツクラブ」では、平成21年度の会員を募集します。

●会員になると16種目28コースのスポーツ活動に参加できます。

●対象者 市内に住所を有する人又は勤務している人

●年会費

海上自衛隊鹿屋航空基地開隊55周年記念

第15回

エアーマモリアル in かのや

体験搭乗者を募集

- 日時 5月16日（土）午後～
- 場所 海上自衛隊鹿屋航空基地
- 搭乗機種及び搭乗人員

P-3C（哨戒機）	約140人
UH-60J（救難用ヘリコプター）	約30人
OH-6D（教育用ヘリコプター）	約30人

●搭乗資格
小学4年生以上で健康状態に問題のない人
※小学生は保護者（1人）の同伴が必要です。

●応募方法
1機種につき1人1枚とし、必ず往復ハガキでご応募ください。

●応募期限 4月17日（金）※当日消印有効

●抽選結果
5月上旬までに返信用ハガキでお知らせします。

●注意事項

- 小学生については、保護者同伴となりますので、搭乗申込欄に保護者も必要事項を記入してください。
- すべての事項について、記入してください。記入漏れ又は誤りがあると無効になります。なお、該当しない場合は「該当なし」と記入してください。
- 当選者は、搭乗誓約書に署名・押印をいただけないと搭乗できません。誓約内容に同意のうえ、ご応募ください。
- ※主な誓約内容＝搭乗及び飛行に生じた不慮の事故に関しては一切私自身の責任であり主催者へはご迷惑をお掛けしません。
- 体験搭乗は、天候不良、その他の理由により中止せざるを得ない場合があることをご了承ください。
- 応募者の個人情報は、体験搭乗に係る事務以外には一切使用しません。



【問い合わせ・応募先】
〒893-0005 鹿屋市共栄町17番23号2階
かのやイベント協議会 ☎・FAX 0994-42-6690

お知らせ

災害時に要援護者の避難を支援します

市では、災害が発生した場合又は発生しそうなときに自宅から避難所までの避難に支援が必要な高齢者や障害者を支援する取り組みを行っています。

まだ避難支援申請をしていない人で、災害時の避難支援を希望する人は、市自治防災課、各総合支所地域振興課又は地域の民生委員等にご相談ください。

●対象者

- 65歳以上の一人暮らしの人
- 高齢者世帯で要介護3以上の判定を受けている人
- 寝たきりの状態で要介護4以上の判定を受けている人
- 認知症で、要介護3以上の判定を受けている人
- 身体障害者手帳の1級又は2級に該当している人
- 療育手帳でA1又はA2の判定を受けている人
- 障害者自立支援医療費の支給認定を受けている人

⑧特定疾患療養研究事業の医療費助成認定を受けている人

⑨その他、災害時の支援が必要と認められる人

※施設・病院などに長期入所・入院している人は対象になりません。

【問い合わせ】

市自治防災課（3階）

☎0994-43-2111

内線3333

各総合支所地域振興課

各地区民生委員



吾平地区の行政相談・特設人権相談を実施

4月から吾平地区の行政相談及び特設人権相談を、次のとおり実施します。

●行政相談

○開催日時 毎月第4水曜日 9時～12時

○場所 吾平総合支所2階会議室

●特設人権相談

○開催日時 6月1日（月）、8月12日（水）、10月9日

日（金）、12月1日（火）の10時～15時

○場所 コミュニティセンター 吾平振興会館2階小会議室

※開催日時は、変更になることがあります。

【問い合わせ】

吾平総合支所市民生活課

☎0994-58-7231

ひとり芝居を上演します

●日時 4月19日（日）14時～

●会場 市文化会館

●内容 鹿屋から飛び立つ特攻隊員の最後のメッセージを通して、命の尊さや母と子の絆を、女優「たぬき」さんがひとり芝居で演じます。

●入場料

○前売券 一般 2,000円

学生 1,000円

○当日券

一般 2,500円

学生 1,500円

【問い合わせ】

鹿屋市母子寡婦福祉会

☎0994-43-2111 内線3009



妊婦健康診査の公費負担回数が増えます

妊婦健康診査の公費負担回数が平成20年度は5回でしたが、平成21年度からは14回になります。すでに健康診査受診票綴をお持ちの人は、追加交付をしますので手続きを行ってください。

●対象者 4月1日以降に、出産予定の妊婦 ※対象者には、個別に通知してあります。

●持参するもの 母子健康手帳、健康診査受診票綴、印鑑

【問い合わせ】
市健康増進課
☎0994・41・2110

乳幼児健康診査及び集団予防接種についてのお知らせ

平成21年度から各乳幼児健康診査と集団予防接種の受診する機会を増やすため、会場を鹿屋会場に集約して行うことになりました。

対象者には事前に文書で通知します。市民の皆さんのご理解と

ご協力をお願いします。

【問い合わせ】
市健康増進課
☎0994・41・2110

4月は「未成年者飲酒防止強調月間」

精神的・身体的な発育途上にある未成年者の飲酒は、心身に与えるアルコールの影響が特に大きいため、未成年者飲酒禁止法により禁止されています。

また、未成年から飲酒をしていると次第に飲酒量が増え、成人になってからアルコール依存症になる危険性があります。

家庭や地域が一体となって、未成年者の飲酒防止に努めましょう。

【問い合わせ】
市健康増進課
☎0994・41・2110



つどいの広場「ふれあい」をご利用ください

串良友愛の郷で実施していた「串良地域子育て支援センター」を、4月1日(水)から串良ふれあいセンターに移転し、名称をつどいの広場「ふれあい」に変更します。

つどいの広場は、子育て家庭の親とその子ども(0歳から3歳まで)が、気軽に利用できる場所です。育児相談、子育て関連情報の提供も行っています。ぜひ、ご利用ください。

●新名称・所在地等

名称	つどいの広場「ふれあい」
場所	串良ふれあいセンター(串良町有里 507-1)
電話番号	0994-63-5030
開設日	月曜日～金曜日
開設時間	10時～16時
利用料金	無料

【問い合わせ】
子育て支援課
(1階⑰番窓口)
☎0994・31・1134

春の全国交通安全運動

もう一度よく見て渡ろう手をあげて

4月6日(月)から15日(水)までの10日間、「春の全国交通安全運動」が全国一斉に行われます。

悲惨な交通事故を未然に防止するには、一人ひとりが交通ルールとマナーを守ることが必要です。

家庭や職場などで交通安全を呼びかけ、事故の無いまちづくりにご協力ください。

●重点項目

- 子どもと高齢者の交通事故防止
- すべての座席のシートベルトとチャイルドシートの正しい着用の徹底
- 自転車の安全利用の推進
- 飲酒運転の根絶

【問い合わせ】
市民課(1階③番窓口)
☎0994・31・1114



住居表示に関する届出について

住居表示が実施されている区域内に建物を新築した場合は、届出が必要です。この区域内においては、届出がないと住居番号が設定されず住民登録ができない場合がありますので、必ず届出を行ってください。なお、住居番号の決定は現地調査等を必要としますので、届出から数日を要します。

また、住居番号の決定を受けた建物については、出入口や門などに「住居表示板」の設置をお願いしており、街区の角(電柱等)には、住居表示が実施されている地区ごとに町名・街区番号を表示した「街区表示板」が取り付けられています。この「住居表示板」や「街区表示板」が破損・紛失又は見えにくくなった場合はご連絡ください。無料で配付・取り付けを行います。

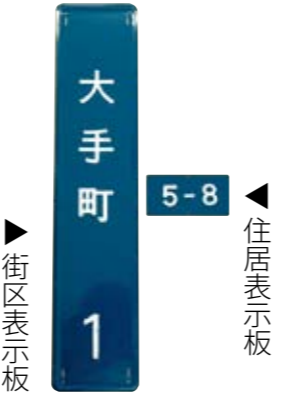
●対象となる地域等

本町、朝日町、向江町、西大手町、大手町、古前城町、曾田町、共栄町、北田町、打馬1丁目、打馬2丁目、西原1丁目、西原2丁目、西原3丁目、西原4丁目、上谷町、新栄町、新生町、白崎町、寿1丁目、寿2丁目、寿3丁目、寿4丁目、寿5丁目、寿6丁目、寿7丁目、寿8丁目、札元1丁目

※アンダーラインは一部未実施区域を含む。

●届出の書類・時期

※届出の種類によって、提出に必要な書類等が異なります。



届出書類	届出時期	届出に必要なもの	届出人
設定届	住居表示実施区域内に住居表示を必要とする建物等を新築したとき(建物完成前でも届出可)	・印鑑(認印可) ・建物等の付近の見取図(案内図)	建物等の所有者・管理者又は居住者
変更届	すでに住居番号が設定されているが、改築等により変更が必要になったとき	・建物等の出入口がわかる図面 ・敷地に対する建物の配置図	
廃止届	住居表示を設定している建物等を取り壊したとき	・印鑑(認印可) ・建物等の付近の見取図(案内図)	

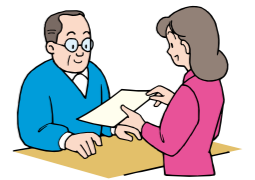
【問い合わせ・届出先】市都市政策課(4階) ☎0994-31-1130

固定資産課税台帳の閲覧及び土地(家屋)価格等縦覧帳簿の縦覧のお知らせ

市では、関係者に資産の内容を確認していただくとともに、適正かつ正確な課税を行うために、固定資産課税台帳の閲覧及び土地(家屋)価格等縦覧帳簿の縦覧を行います。

項目	閲覧	縦覧
閲覧・縦覧できるもの	固定資産課税台帳	土地価格等縦覧帳簿、家屋価格等縦覧帳簿
記載内容	土地・家屋の所在、種類、面積、評価額、課税標準額、税額等	土地・家屋の所在、種類、面積、評価額
期間	4月1日～平成22年3月31日	4月1日～6月1日
場所	税務課、各総合支所地域振興課、各出張所	税務課、各総合支所地域振興課
手数料	1件につき200円 ※4月1日～6月1日の縦覧期間は無料	無料
閲覧・縦覧できる人	土地、家屋、償却資産の所有者及び関係者(所有者と同居の親族、納税管理人、借地人、借家人、代理人)	○固定資産税の納税者及び関係者(納税者と同居の親族、納税管理人、代理人) ○固定資産税が課税されていない人は縦覧帳簿の縦覧はできません。 ○土地のみの納税者は土地縦覧帳簿のみ、家屋のみの納税者は家屋縦覧帳簿のみ縦覧できます。
窓口を持参するもの	○本人の場合は、印鑑 ○代理人の場合は、所有者以外の方が閲覧する場合、身分証明書、関係者であることが証明できる書類等	印鑑と委任状

固定資産の価格は、原則として3年間据え置く制度がとられているため、土地の地目変更や家屋の新增築により、価格の見直しや新たに価格設定がされた場合を除き、3年毎に価格を見直します。なお、平成21年度は評価替年度となります。



【問い合わせ】市税務課(15・16番窓口) ☎0994-43-2111 内線3126・3129

勤労婦人センター平成21年度講座生を募集

5月から開講する「勤労婦人センター平成21年度講座」の講座生を募集します。

No	講座名(時間)	週	曜	定員	講座内容
1	絵手紙(午後)	毎週	月	20	素朴な暖かさが魅力の絵手紙を描いてみませんか。
2	健康3B体操(午後)	毎週		20	3つのB(ボール・ベル・ベルダー)の道具を使って、健康体操を試してみませんか。
3	マットピラティス(午後)	毎週		20	マットを使った体操で、シェイプアップを試してみませんか。
4	初めての着付け(夜間)	毎週		15	日本の伝統文化「着付け」に挑戦してみませんか。
5	生け花入門(午前)	1・3		15	日本の伝統文化「生け花」に挑戦してみませんか。
6	生け花入門(夜間)	1・3		15	日本の伝統文化「生け花」に挑戦してみませんか。
7	実用書道(夜間)	2・4		20	よく使う文字を正しく美しく書いてみませんか。
8	簡単クッキング(午前)	毎週	火	16	簡単で手早くできる料理を作ってみませんか。
9	ちぎり絵(午後)	毎週		20	優しく奥深い魅力を持つ、ちぎり絵を描いてみませんか。
10	初めての太極拳(午後)	毎週		20	ゆったりとした動きが特徴の健康法を試してみませんか。
11	ルーシーダットン(午後)	毎週		20	座ってできるタイ式ヨガで楽しくエクササイズを試してみませんか。
12	心あったか筆書き教室(午前)	1・3		20	おしゃれで素敵な筆文字を書いてみませんか。
13	わらべうたあそび教室(午前)	1・3		20	わらべうたを歌って親子でふれあう時間をつくってみませんか。
14	実用ボールペン字(夜間)	1・3		20	生活の中でよく使う字を練習してみませんか。
15	かんたん男の料理(夜間)	1・3	16	楽しく簡単に作れる料理をマスターしてみませんか。	
16	ビジネスマナー(夜間)	2・4	20	知って得するビジネスマナーを楽しく身につけてみませんか。	
17	親子ふれあい教室(午前)	毎週	水	20	ゲームなどで親子のふれあう時間をつくってみませんか。
18	卓球(夜間)	毎週		20	基本動作を学び、楽しくプレイしてみませんか。
19	洋裁&着物リフォーム(午後)	1・3		15	タンスに眠っている洋服や着物をリフォームしてみませんか。
20	身体矯正法(午前)	2・4		20	体調を維持するため、自分でできるボディケアを試してみませんか。
21	パッチワーク(午前)	2・4		15	部屋の飾りやプレゼントに、素敵な作品を作ってみませんか。
22	シルバーアクセサリー(午前)	2・4		15	オリジナルの作品を作ってみませんか。
23	茶道入門(夜間)	2・4		15	日本の伝統文化「お茶」を気軽に学んでみませんか。
24	バドミントン(午前)	毎週	木	20	基本動作を学び、楽しくプレイしてみませんか。
25	初めての三味線(午前)	毎週		15	「三味線」に挑戦してみませんか。
26	初めての洋菓子(午前)	毎週		16	プロが教える、お菓子作りを学んでみませんか。
27	霧島ヶ丘でばら作り(午後)	1・3		20	一年を通してばらの栽培方法を学んでみませんか。
28	コアリズム(夜間)	1・3		20	ラテンダンスをベースにしたエクササイズを試してみませんか。
29	シルバーアクセサリー(夜間)	2・4		15	オリジナルの作品を作ってみませんか。
30	リズム体操(午前)	毎週		20	楽しくリズムに合わせて体操を試してみませんか。
31	初めての手作りパン(午前)	毎週	金	16	簡単でおいしい手ごねのパンを作ってみませんか。
32	卓球(午後)	毎週		20	基本動作を学び、楽しくプレイしてみませんか。
33	バドミントン(夜間)	毎週		20	基本動作を学び、楽しくプレイしてみませんか。
34	エイサー太鼓(夜間)	1・3		20	龍神太鼓でおなじみのエイサーをたたいてみませんか。

●講座時間 午前＝9:30～11:30
午後＝13:30～15:30
夜間＝19:00～21:00

●対象者 市内に居住している人又は勤務している人
●講座期間 5月～8月
※No27は通年講座(6月～平成22年2月)となります。

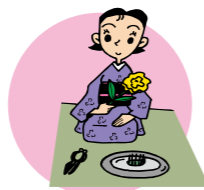
●受講料 1講座当たり1,000円
※納入された受講料は講座を受講しなくても返納しません。

●応募方法 直接来館、電話、FAX又はハガキでご応募ください。

●受付期間 4月1日(水)～24日(金)8時～21時

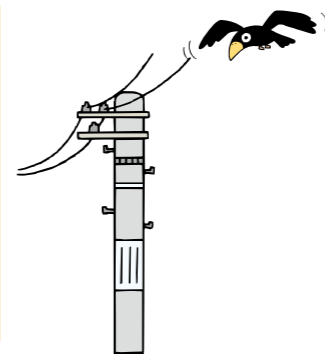
●その他

- ①定員に満たない場合は、講座を中止することがあります。
- ②定員になり次第締め切ります。
- ③受講が決定した人のみ連絡します。
- ④受講料は、講座初日に徴収します。
- ⑤2歳から6歳まで、1人600円で託児します。
- ⑥講座は1人3講座まで受講できます。



【問い合わせ・応募先】
〒893-0013
鹿屋市札元1丁目21-7
勤労婦人センター
指定管理者(有)樹
☎・FAX0994-44-9088

健康



健康増進課からのお知らせ
一般健康相談
自分や家族の健康に関することで不安なことについて、保健師や栄養士が相談に応じます。

電柱でカラスの巣を発見したら連絡を
カラスが電柱へ巣をつくるのが原因となつて停電事故が発生しています。停電事故を未然に防ぐために、もし電柱でカラスの巣を発見した場合は、すぐにご連絡ください。
また、その他にも気づいたことがあったらご連絡ください。
【問い合わせ・連絡先】
九州電力鹿屋営業所
☎0120-986-806

●相談日
市保健相談センター・輝北総合福祉センター 4月20日(月)
吾平保健センター 4月15日(水)
串良ふれあいセンター 4月13日(月)
※輝北・串良地区は、平成21年度から会場を変更します。ご注意ください。
●時間 9時30分～11時30分と13時～15時
※市保健相談センターは9時から行います。
●内容 栄養、運動、休養、歯科に関する相談、血圧測定、尿検査
●この健康相談日
こころの健康づくりや病気になる前に、相談員や保健師が相談に応じます。
●日時 4月20日(月)の9時～11時30分と13時～15時
●場所 市保健相談センター
【問い合わせ】
市健康増進課
☎0994-41-2110



リナシアター 映画情報
映画「レッドクリフ Part II」
全国一斉ロードショー
●上映期間 4月10日(金)
●上映時間 (144分)
①10時 ②13時 ③16時 ④19時
※4月25日(土)～5月10日(日)は、上映時間が異なります。
●鑑賞料
一般 1,800円
高・大学生 500円
中学生以下 1,000円
60歳以上 1,000円
※上映時間、鑑賞料は変更する場合があります。
【問い合わせ】
(株)まちづくり鹿屋
☎0994-35-10001



かのやばら園年間パスポートを割安で購入できます

4月25日(土)から開催される春のばら祭りを前に、ばら園年間パスポートを割安で購入できます。この機会に、ぜひ、ご購入ください。

- 割安購入期限 4月24日(金)
- 購入金額
○一般 1,200円(通常1,800円)
○小・中・高校生 200円(通常300円)
- 購入場所 かのやばら園管理事務所
- 購入方法
○新規購入者＝入園口の券売機で年間パスポート入園券を購入して、ばら園管理事務所までお越しください。
○更新希望者＝これまでどおり、一般1,200円、小・中・高校生は200円で随時更新できます。なお、有効期限は、現在お持ちのパスポートの期限から1年間です。更新の際は、パスポートを必ずご持参ください。



【問い合わせ・購入場所】
かのやばら園管理事務所
☎0994-40-2170

リナシティかのや情報プラザ パソコン講座受講生を募集

No	講座名 (時間)	期 日	内 容	応募期限	料 金
1	自主学習の広場 (午前・午後・夜間)	5/3 (日) ・10 (日) ・17 (日) ・24 (日)	操作の分からないことや各講座などの復習 したいことが質問できます。 ※パソコンの持込可	通常は、30分 500円です。 ぜひ、ご利用 ください。	100円 (1時間)
2	パソコン入門1日講座 (午前及び午後)	5/2 (土)	電源の入れ方や文字入力など、パソコンの 基本操作を初歩から学習します。	4/18 (土)	1,000円 (6時間×1日)
3	パソコン入門講座 (午前)	5/6 (水) ～8 (金)	電源の入れ方や文字入力など、パソコンの 基本操作を初歩から学習します。	4/22 (水)	1,000円 (3時間×3日)
4	小学生のパソコン教室 (午前)	5/9 (土)	パソコンで絵を描く方法などを学習でき、 自由研究に生かせる講座です。 ※対象者=小学4～6年生	4/25 (土)	500円 (3時間×1日)
5	子育て母さんパソコン 教室 (午前)	5/11 (月) ・25 (月)	電源の入れ方や文字入力などパソコンの基 本操作から、年賀状の作成など中級まで学 習します。 ※全20回コース	4/27 (月)	3,000円 (3時間×20日)
6	エクセル初級講座 (午後)	5/11 (月) ～13 (水)	はじめてエクセルを使う人でも安心して学 べる基礎講座です。	4/27 (月)	1,000円 (3時間×3日)
7	インターネット・電子 メール初級講座 (夜間)	5/11 (月) ～13 (水)	初めてインターネットの世界に触れる人でも 安心して初歩から学べます。また、メー ルの送受信の基本を学習します。	4/27 (月)	1,000円 (3時間×3日)
8	ワード初級講座 (午前)	5/13 (水) ～15 (金)	ワードの基本操作である文字入力や編集、 印刷などを学習します。	4/29 (水)	1,000円 (3時間×3日)
9	エクセル初級講座 (夜間)	5/14 (木) ～16 (土)	はじめてエクセルを使う人でも安心して学 べる基礎講座です。	4/30 (木)	1,000円 (3時間×3日)
10	ワード初級1日講座 (午前及び午後)	5/16 (土)	ワードの基本操作である文字入力や編集、 印刷などを学習します。	5/2 (土)	1,000円 (6時間×1日)
11	エクセル中級講座 (午後)	5/18 (月) ～20 (水)	エクセルの帳票作成と便利な機能を学習し ます。	5/4 (月)	1,000円 (3時間×3日)
12	ワード中級講座 (午前)	5/19 (火) ～21 (木)	クリップアート、ワードアートなど表現力 をアップする機能を学習します。	5/5 (火)	1,000円 (3時間×3日)
13	デジカメライフ講座 (19:00～21:00)	5/19 (火)	デジタルカメラの撮影方法や撮ったデー タの編集方法を学習します。 ※全10回コース	5/5 (火)	2,000円 (2時間×10日)
14	Vista パソコン入門講 座 (午後)	5/21 (木) ～23 (土)	Vista での基本操作を初歩から学習します。 ※別途テキスト代1,050円必要 ※パソコンの持込可	5/7 (木)	1,000円 (3時間×3日)
15	エクセル中級講座 (夜間)	5/21 (木) ～23 (土)	エクセルの帳票作成と便利な機能を学習し ます。	5/7 (木)	1,000円 (3時間×3日)
16	エクセル関数活用講座 (午後)	5/25 (月) ～27 (水)	エクセルの表現力をアップする関数を使っ た住所録、納品書の作成方法を学習します。	5/11 (月)	1,000円 (3時間×3日)
17	インターネット・電子 メール応用講座 (夜間)	5/25 (月) ～27 (水)	ダウンロードの仕方、ファイルの添付、保 存方法を学習します。	5/11 (月)	1,500円 (3時間×3日)
18	ワード表作成講座 (午前)	5/27 (水) ～29 (金)	名簿、稟議書、いろいろな帳票のワードで の作成方法を学習します。	5/13 (水)	1,000円 (3時間×3日)
19	ワード2007 初級講座 (午後)	5/28 (木) ～31 (日)	ワード2007を使った文字入力や編集、印刷 などを学習します。 ※パソコンの持込可	5/14 (木)	3,000円 (3時間×4日)
20	エクセル関数活用講座 (夜間)	5/28 (木) ～30 (土)	エクセルの表現力をアップする関数を使っ た住所録、納品書の作成方法を学習します。	5/14 (木)	1,000円 (3時間×3日)
21	弥生会計マスター講座 (予約制)	予約制	会計ソフトの導入、操作方法から決算整理 までを学習します。簿記・経理が初めての 人でも可能です。	4/18 (土)	30,000円 (2時間×12回)

●講座時間 午前=9:00～12:00 午後=13:30～16:30 夜間=18:30～21:30

●定 員 各コース24人 (No1・21=定員なし、No14・19=12人)
※定員に満たない場合は、講座を中止することがあります。

●応募方法 来所、ハガキ又はFAXでご応募ください。

【問い合わせ・応募先】

〒893-0009 鹿屋市大手町1番1号リナシティかのや情報プラザ ☎0994-35-1002 FAX0994-43-0744