

充実した支援制度があります

支援制度	内 容
空き家等バンク	移住者向けの空き家物件の紹介、各種補助制度（住宅改修費、引っ越し費用、家財処分費用）
新規就農者補助	市の新規就農者に認定され、新たに農業を始めた人に年間最大 150 万円を補助（最長 5 年間）
	新たに農業（耕種）を始めようとする人の研修費用（年間 180 万円）や開始費用（50 万円）を補助 新たに農業（畜産）を始めようとする人の研修費用（年間 180 万円）や開始費用（100 万円）を補助
地域の担い手育成補助	U・I ターンした農業後継者が機械や施設を導入する際の経費の一部を補助（上限 200 万円）
農地中間管理事業	新規就農者や規模拡大を考えている農家へ農地の賃貸借を斡旋
かのや農業未来バンク	使わなくなった農業施設等を SNS 等で公開し、新規就農者や規模拡大を考えている農家へ紹介
かのや農援隊	農家の求人情報を SNS 等で公開し、農業に従事したい求職者とのマッチング（雇用契約）を支援
地元企業就労体験	市外在住の学生が市内企業のインターンシップに参加した際の費用の一部を補助（上限 5 万円）
移住体験ツアー	看護師や保育士などの専門職を対象としたオーダーメイド型の移住体験ツアー
暮らし就業活動等助成金	居住体験住宅に滞在して移住活動をする人に、体験住宅、レンタカー費用の一部を助成

INTERVIEW



畜産業で 独立を目指す

おおやま たかゆき
大山 貴之 さん
(串良町上小原・大阪府出身)

畜産業（肉用牛）をやりたいと思いい、3年前鹿屋市に移住し、市内の畜産会社で2年間働きました。その後一度大阪へ戻りましたが、畜産業で独立するために昨年12月に再度移住しました。鹿屋は自然が豊かで住みやすいです。また、畜産の新規就農に向けて市の補助金を受けられるので、安心して研修に取り組みることができます。私が住んでいる家は知り合いの農家さんが探してくれました。そういった周りの方々への感謝を忘れずに、これからも目標に向かって頑張りたいです。

空き家バンクで 素敵な出会い

いけだ こ
池田 イツ子 さん
(吾平町下名)



近所に住む友人の紹介で空き家バンクに登録し、4年ほど前から、移住された方に空き家を提供しています。家族との思い出が詰まった家なので取り壊すことはできなかったもので、住んでもらうことで家の管理の負担も軽減され、とても助かっています。借主の方は家を大切に使うので、率先して庭の手入れもしてくださいますのでとてもありがたいです。家族ぐるみの付き合いもあり、空き家バンクを通じて素敵な人と出会うことができました。

空き家等バンクに登録しませんか

●**対象者** 市内に空き家・空き店舗を所有する人で、市ホームページで情報の紹介を希望する人

●**対象物件** 個人が居住するために建築した戸建ての物件
※家具等の処分や改修費に関する補助あり

●**登録方法** 申請書を提出 ※申請書は市ホームページに有り

☎かのや移住サポートセンター（市地域活力推進課内） Tel 0994-45-6930

〒 893-8501 鹿屋市共栄町 20-1 chiiki@city.kanoya.lg.jp



▲市ホームページ



かのや移住 サポートセンター を開設しました

市では、移住（Uターンを含む）相談に関するワンストップ窓口として、市内外の誰もが気軽に相談に訪れやすい「かのや移住サポートセンター」を開設しました。

☎かのや移住サポートセンター（市地域活力推進課内） Tel 0994-45-6930



※市ホームページにも移住に関する情報を掲載しています。

※4月16日、全国に緊急事態宣言が発令されたことを受け、県外在住者からの相談は電話・メールのみの対応としております。

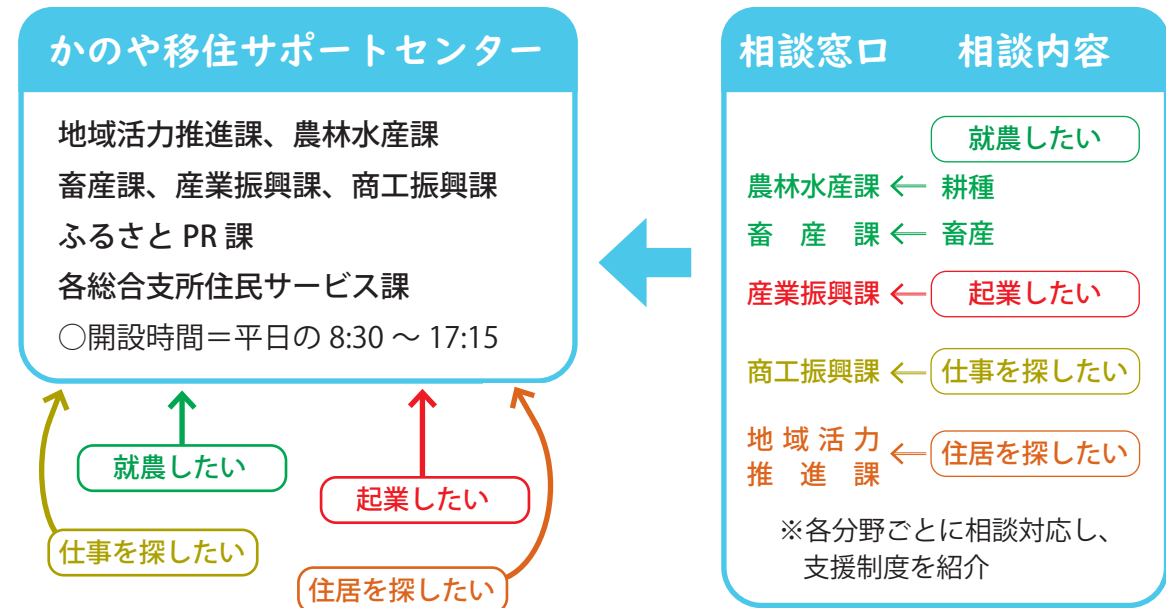


▲開設式で看板を設置する中西市長（左）と、かのや移住サポートセンター所長（右）

全国的な少子高齢化や都市部への人口流出により、地方では人口減少が進んでいます。鹿屋市においても、平成17年からの15年間で約4,500人が減少しています。市では平成31年3月に策定した「第2次鹿屋市総合計画」で「2060年に9万人程度の人口を維持する」という目標を掲げ、人口減少と地域活力の低下を抑制するための取り組みの一つとして、市外からの移住・定住を促進しています。この取り組みをより強化するため、4月1日に専従職員・相談員等を配置した「かのや移住サポートセンター（愛称：おじやったもんせかのや）」を開設しました。市内への移住を考えている方や、市外に住む家族に地元へ帰ってきてほしいと思われている方など、お気軽に相談にお越しください。

それぞれの窓口がワンストップ機能を有する窓口になります。

これまでは、分野ごとに窓口が分かれていましたが



ワンストップ窓口で 移住をサポート