

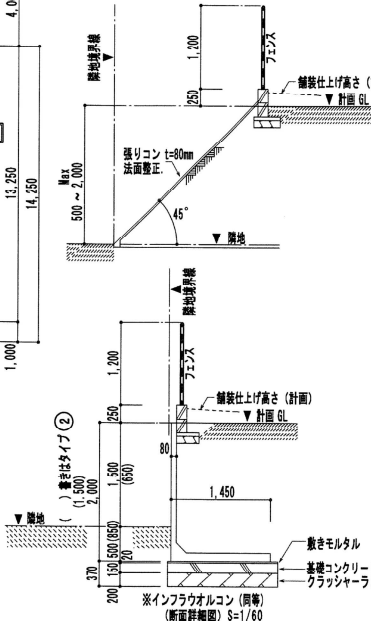
※流末処理水は国土交通省許可申請中  
 受付番号 国土整備函国第 32-16-6号  
 受付年月日 令和01年12月03日

※敷地内及び敷地境界線上に、既存ブロック無し。  
 新設は既成品フェンス基礎としてほぼ境界全周に  
 ブロック積み 2～3段を施工する  
 ※建令 6 2 条 8 に適合する。  
 ※敷地内は全てアスファルト舗装  
 表層工：アスファルト t=40mm  
 路盤工：再生採石 (クラッシャーラン) t=150mm

電気工事 — キューピクル 1.6X1.6  
 建築工事 — 基礎 2.0X2.0X0.2

- 水道法第 16 条 : 水道法施工令第 5 条に基づき施工します
- LPG の使用の場合  
 液化石油ガスの保安の確保および取引の適正化  
 に関する法律第 38 条の 2 に基づき施工します。
- 敷地内の汚水及び雨水の排水処理は  
 建築基準法第 19 条第 3 項に基づき適切に処理を行います。

配置図  
 (300) ※ 敷地高低差を示す



申請建物 (寄宿舍)  
 木造 平屋建て  
 962.06 m<sup>2</sup>

プロパンガス庫 2.0X1.0  
 屋根無し

計画 GL  
 KBM+650

GL-500

GL-300

GL-800

GL-1300

GL-2000

