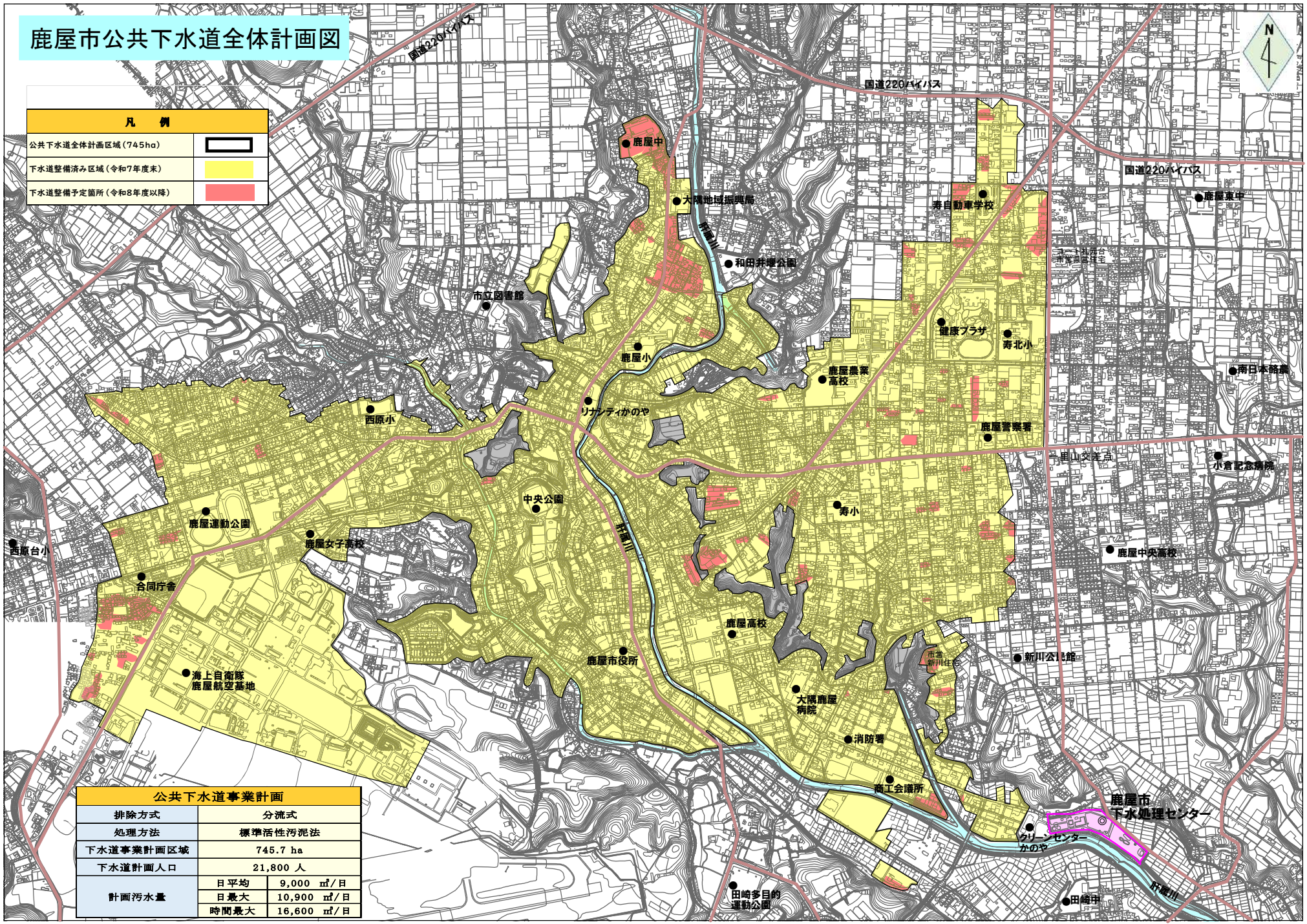


# 鹿屋市公共下水道全体計画図

凡例	
公共下水道全体計画区域(745ha)	
下水道整備済み区域(令和7年度末)	
下水道整備予定箇所(令和8年度以降)	



公共下水道事業計画		
排除方式	分流式	
処理方法	標準活性汚泥法	
下水道事業計画区域	745.7 ha	
下水道計画人口	21,800 人	
計画汚水量	日平均	9,000 m <sup>3</sup> /日
	日最大	10,900 m <sup>3</sup> /日
	時間最大	16,600 m <sup>3</sup> /日