

# 鹿屋市 鹿屋地域

## 地域の危険度マップ

### 裏面 地域危険度マップ

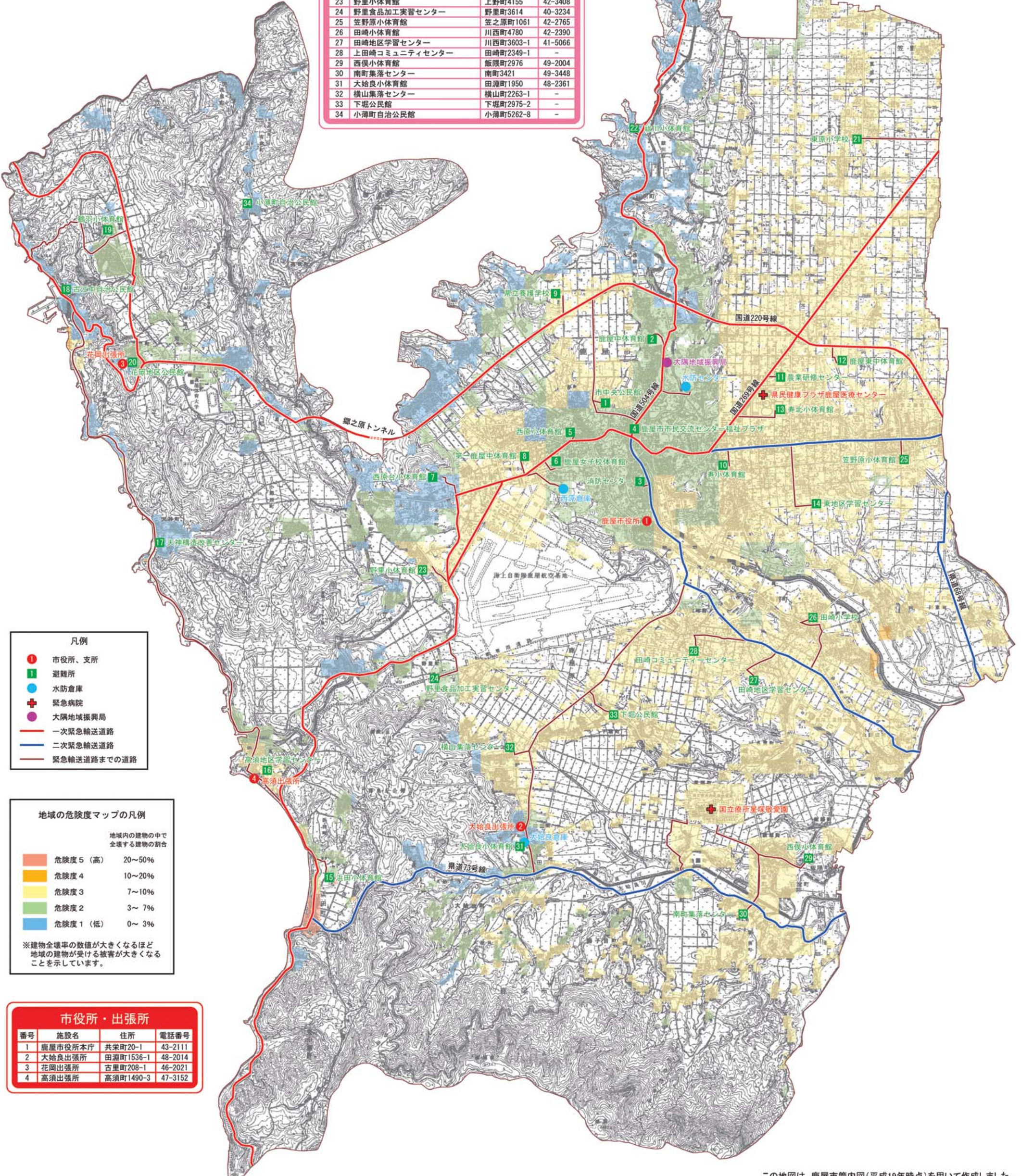
- 「地域危険度マップ」は、想定される大規模な地震が発生した場合に、全壊する建物の割合(建物全壊率)を現在の住宅の状況から推測して、地域の危険度を示した地図です。
- 地域の危険度は「揺れやすさ」と、地域の「建物の構成(構造、建築年次)」から、既往の地震被害により作成された「建物全壊率」を使って求めます。
- 本マップは津波による被害を想定したものではありませんので、海岸沿い・河口に近い河川沿いにお住まいの方は、津波情報等に十分ご注意の上、避難を行ってください。

番号	施設名	住所	電話番号
1	市中央公民館	北田町11103	44-0321
2	鹿屋中体育館	打馬2-24-1	43-7068
3	消防センター	向江町27-11	43-4715
4	鹿屋市市民交流センター福祉プラザ	大手町1-1	35-1003
5	西原小体育館	西原1-15-3	42-2770
6	鹿屋女子校体育館	西原1-24-35	43-2584
7	西原台小体育館	今坂町12560-2	44-8725
8	第一鹿屋中体育館	西原2-1-2	43-2920
9	県立養護学校	大浦町14000	44-5109
10	寿小体育館	寿5-20-2	43-6890
11	農業研修センター	礼元1-21-7	43-9292
12	鹿屋東中体育館	笠之原町2902	43-3147
13	寿北小体育館	礼元1-17-10	44-5748
14	東地区学習センター	新川町124	31-1190
15	浜田小体育館	浜田町563	47-3100
16	高須地区学習センター	高須町1490-3	47-3152
17	天神構造改善センター	天神町3693-6	-
18	古江中自治公民館	古江町7150-7	-
19	鶴羽小体育館	花岡町4250	46-2010
20	花岡地区公民館	占里町208-1	31-8001
21	東原小体育館	東原町5964-1	43-1392
22	祓川小体育館	祓川町4726	42-2524
23	野里小体育館	上野町4155	42-3408
24	野里食品加工実習センター	野里町3614	40-3234
25	笠野原小体育館	笠之原町1061	42-2765
26	田崎小体育館	川西町4780	42-2390
27	田崎地区学習センター	川西町3603-1	41-5066
28	上田崎コミュニティセンター	田崎町2349-1	-
29	西俣小体育館	飯隈町2976	49-2004
30	南町集落センター	南町3421	49-3448
31	大始良小体育館	田瀬町1950	48-2361
32	横山集落センター	横山町2263-1	-
33	下堀公民館	下堀町2975-2	-
34	小薄町自治公民館	小薄町5262-8	-



1:25,000

0 750 1,500 3,000メートル



①	市役所、支所
②	避難所
③	水防倉庫
+	緊急病院
●	大隅地域振興局
—	一次緊急輸送道路
—	二次緊急輸送道路
—	緊急輸送道路までの道路

危険度5 (高)	20~50%
危険度4	10~20%
危険度3	7~10%
危険度2	3~7%
危険度1 (低)	0~3%

※建物全壊率の数値が大きくなるほど地域の建物が受ける被害が大きくなることを示しています。

番号	施設名	住所	電話番号
1	鹿屋市役所本庁	共栄町20-1	43-2111
2	大始良出張所	田瀬町1536-1	48-2014
3	花岡出張所	古里町208-1	46-2021
4	高須出張所	高須町1490-3	47-3152

この地図は、鹿屋市管内図(平成19年時点)を用いて作成しました。