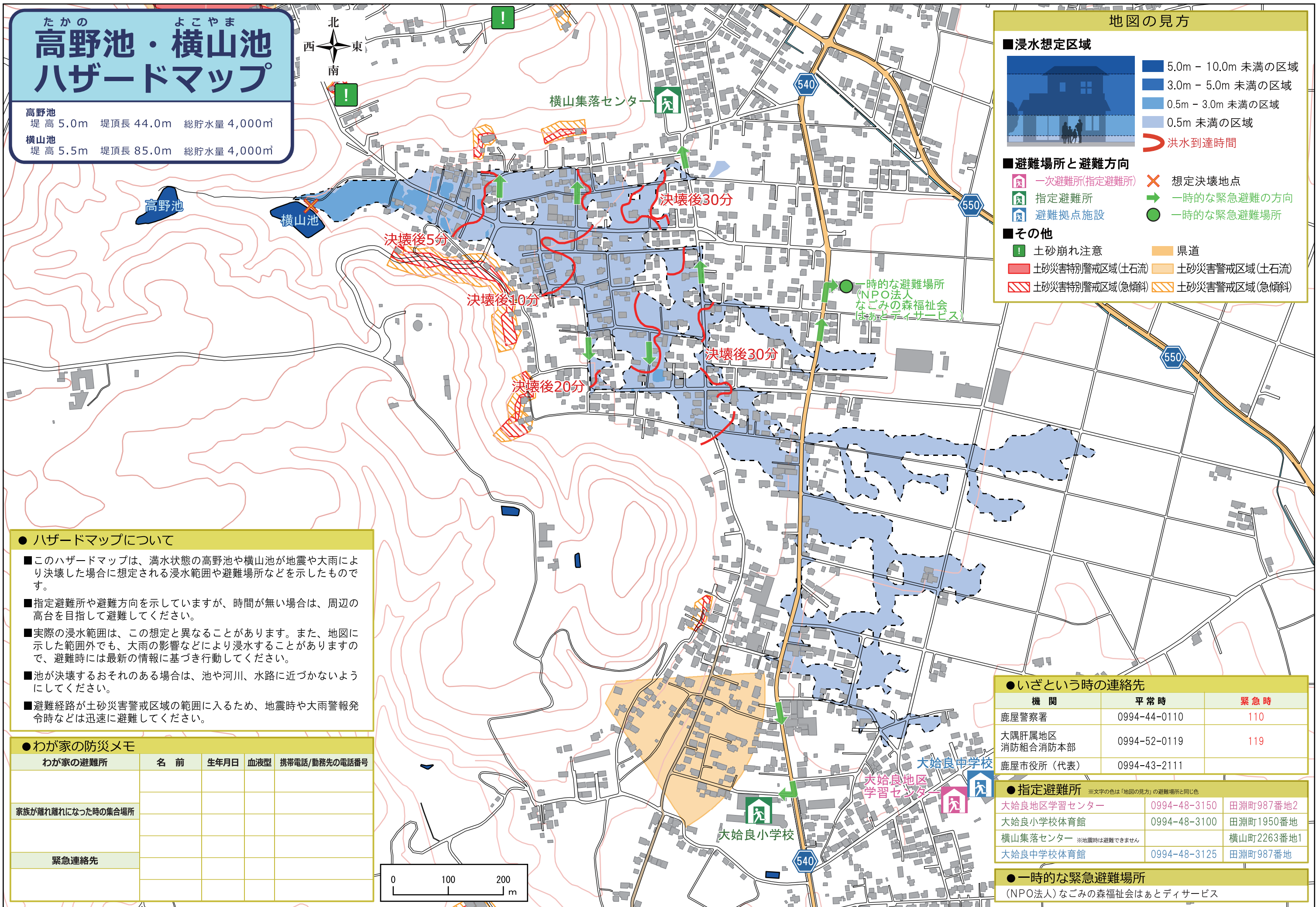


# たかのよこやま 高野池・横山池 ハザードマップ

高野池  
堤高 5.0m 堤頂長 44.0m 総貯水量 4,000m<sup>3</sup>

横山池  
堤高 5.5m 堤頂長 85.0m 総貯水量 4,000m<sup>3</sup>



### 地図の見方

**■ 浸水想定区域**

- 5.0m - 10.0m 未満の区域
- 3.0m - 5.0m 未満の区域
- 0.5m - 3.0m 未満の区域
- 0.5m 未満の区域
- 洪水到達時間

**■ 避難場所と避難方向**

- 一次避難所(指定避難所)
- 指定避難所
- 避難拠点施設
- 想定決壊地点
- 一時的な緊急避難の方向
- 一時的な緊急避難場所

**■ その他**

- 土砂崩れ注意
- 土砂災害特別警戒区域(土石流)
- 土砂災害警戒区域(急傾斜)
- 県道
- 土砂災害警戒区域(土石流)
- 土砂災害警戒区域(急傾斜)

**● ハザードマップについて**

- このハザードマップは、満水状態の高野池や横山池が地震や大雨により決壊した場合に想定される浸水範囲や避難場所などを示したものです。
- 指定避難所や避難方向を示していますが、時間が無い場合は、周辺の高台を目指して避難してください。
- 実際の浸水範囲は、この想定と異なることがあります。また、地図に示した範囲外でも、大雨の影響などにより浸水することがありますので、避難時には最新の情報に基づき行動してください。
- 池が決壊するおそれのある場合は、池や河川、水路に近づかないようにしてください。
- 避難経路が土砂災害警戒区域の範囲に入るため、地震時や大雨警報発令時などは迅速に避難してください。

**● わが家の防災メモ**

| わが家の避難所           | 名前 | 生年月日 | 血液型 | 携帯電話/勤務先の電話番号 |
|-------------------|----|------|-----|---------------|
| 家族が離れ離れになった時の集合場所 |    |      |     |               |
| 緊急連絡先             |    |      |     |               |

**● いざという時の連絡先**

| 機関                 | 平常時          | 緊急時 |
|--------------------|--------------|-----|
| 鹿屋警察署              | 0994-44-0110 | 110 |
| 大隅肝属地区<br>消防組合消防本部 | 0994-52-0119 | 119 |
| 鹿屋市役所(代表)          | 0994-43-2111 |     |

**● 指定避難所** ※文字の色は「地図の見方」の避難場所と同じ色

|                       |              |            |
|-----------------------|--------------|------------|
| 大始良地区学習センター           | 0994-48-3150 | 田淵町987番地2  |
| 大始良小学校体育館             | 0994-48-3100 | 田淵町1950番地  |
| 横山集落センター ※地震時は避難できません |              | 横山町2263番地1 |
| 大始良中学校体育館             | 0994-48-3125 | 田淵町987番地   |

**● 一時的な緊急避難場所**  
(NPO法人) なごみの森福祉会はあとディサービス

