

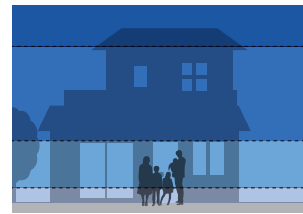
うすのやま 白ノ山池 ハザードマップ

堤高 8.0m 堤頂長 160.0m 総貯水量 11,000m³



地図の見方

■ 浸水想定区域



- 5.0m - 10.0m 未満の区域
- 3.0m - 5.0m 未満の区域
- 0.5m - 3.0m 未満の区域
- 0.5m 未満の区域
- 洪水到達時間

■ 避難場所と避難方向

- 一次避難所(指定避難所)
- 指定避難所
- 一時的な緊急避難場所
- 想定決壊地点
- 一時的な緊急避難の方向
- 災害時に道路などが通れない可能性があります。

■ その他

- 浸水注意
- 国道
- 県道
- 土砂災害特別警戒区域(土石流)
- 土砂災害警戒区域(土石流)
- 土砂災害特別警戒区域(急傾斜)
- 土砂災害警戒区域(急傾斜)

● インターネットなどによる防災情報の入手先



● いざという時の連絡先

機関	平常時	緊急時
鹿屋警察署	0994-44-0110	110
大隅肝属地区 消防組合消防本部	0994-52-0119	119
鹿屋市役所(代表)	0994-43-2111	

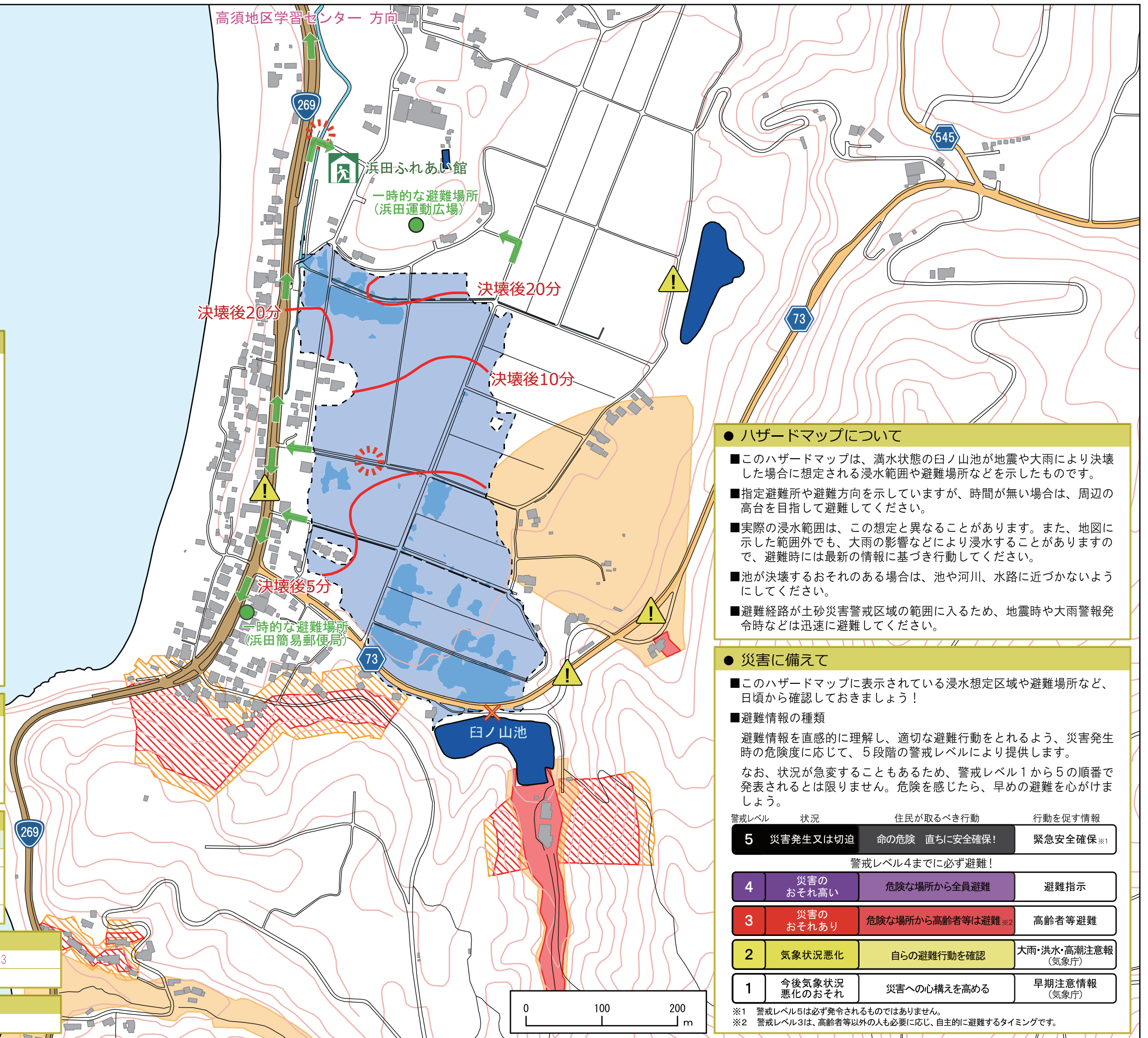
● 指定避難所

※文字の色は「地図の見方」の避難場所と同じ色

高須地区学習センター	0994-47-3152	高須町1490番地3
浜田ふれあい館 ※津波時は避難できません		浜田町646番地3

● 一時的な緊急避難場所

浜田簡易郵便局	0994-47-3062	浜田町40番地
---------	--------------	---------



● ハザードマップについて

- このハザードマップは、満水状態の白ノ山池が地震や大雨により決壊した場合に想定される浸水範囲や避難場所などを示したものです。
- 指定避難所や避難方向を示していますが、時間が無い場合は、周辺の高台を目指して避難してください。
- 実際の浸水範囲は、この想定と異なることがあります。また、地図に示した範囲外でも、大雨の影響などにより浸水することがありますので、避難時には最新の情報に基づき行動してください。
- 池が決壊するおそれのある場合は、池や河川、水路に近づかないようにしてください。
- 避難経路が土砂災害警戒区域の範囲に入るため、地震時や大雨警報発令時などは迅速に避難してください。

● 災害に備えて

- このハザードマップに表示されている浸水想定区域や避難場所など、日頃から確認しておきましょう！

■ 避難情報の種類

避難情報を直感的に理解し、適切な避難行動をとれるよう、災害発生時の危険度に応じて、5段階の警戒レベルにより提供します。
 なお、状況が急変することもあるため、警戒レベル1から5の順番で発表されるとは限りません。危険を感じたら、早めの避難を心がけましょう。

警戒レベル	状況	住民が取るべき行動	行動を促す情報
5	災害発生又は切迫	命の危険 直ちに安全確保!	緊急安全確保※1
警戒レベル4までに必ず避難!			
4	災害のおそれ高い	危険な場所から全員避難	避難指示
3	災害のおそれあり	危険な場所から高齢者等は避難※2	高齢者等避難
2	気象状況悪化	自らの避難行動を確認	大雨・洪水・高潮注意報(気象庁)
1	今後気象状況悪化のおそれ	災害への心構えを高める	早期注意情報(気象庁)

※1 警戒レベル5は必ず発令されるものではありません。

※2 警戒レベル3は、高齢者等以外の人も必要に応じ、自主的に避難するタイミングです。

