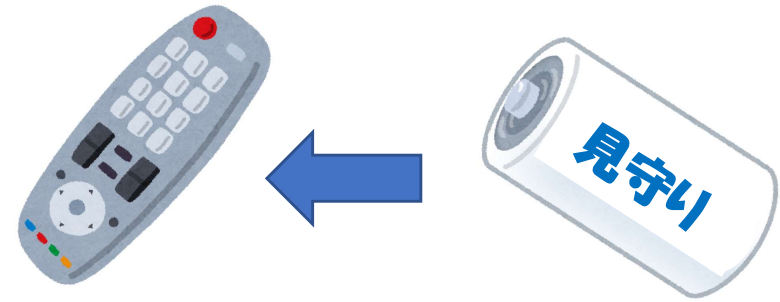


見守り確認機器 イメージ①

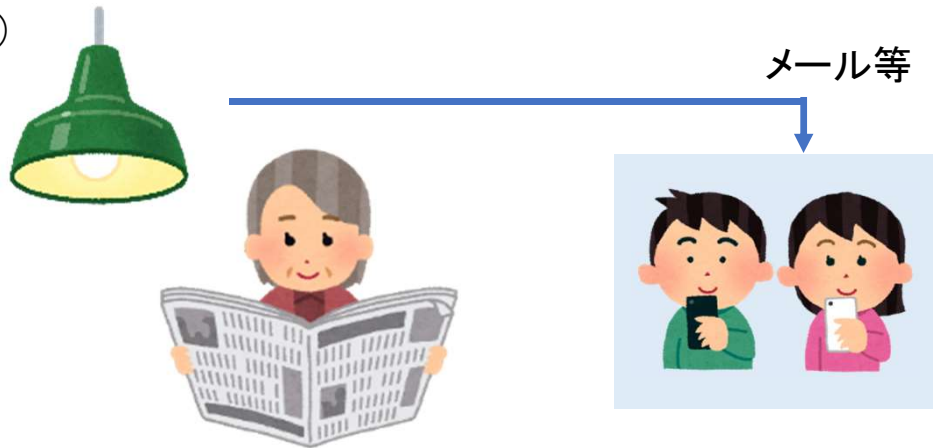
①



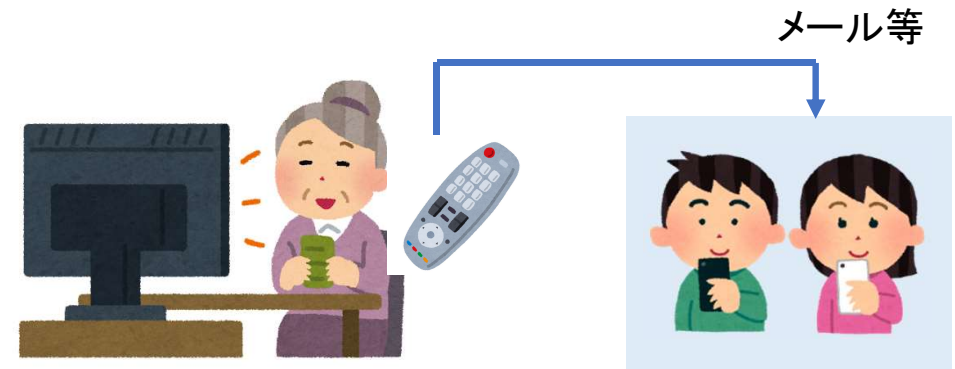
①



②



②



電球タイプ

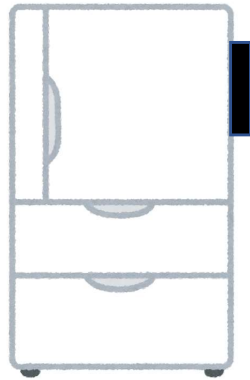
- ① 自宅で使用している照明器具の電球と交換して使用する。
- ② 点灯すると電球からお知らせが届く。また、1日の間に点灯と消灯の動きがない場合もお知らせが届く。

電池タイプ

- ① TVリモコンなど、電池を使用する家電に入れて使用する。
- ② 電池が家電の使用を検知し、家族に無事を知らせる。

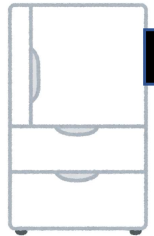
見守り確認機器 イメージ②

①



見守り確認機器

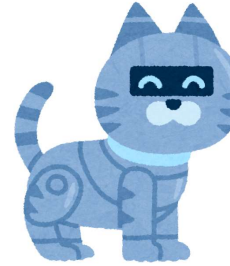
②



メール等



①



②

メール等



冷蔵庫設置タイプ

- ①冷蔵庫に設置する。
- ②冷蔵庫のドアの開閉を検知し、一定時間動きがない場合、家族に異変を知らせる。

ロボットタイプ

- ①家族がスマホで入力したテキストを音声で読み上げる。メッセージへの返信はロボットに話しかけることで行う。
- ②家族に返信内容が通知される。

※掲載内容はあくまでイメージです。購入予定の商品が助成対象になるか等、ご不明な点がございましたら
鹿屋市高齢福祉課までお問い合わせください。0994-31-1116