

市税等の延滞金及び還付加算金の割合の変更について

延滞金及び還付加算金の割合については、地方税法の一部を改正する法律（平成11年法律第15号）により、当分の間、特例基準割合による特例が設けられています。今回、特例基準割合の変更に伴い、1月1日から次のとおりとなりました。

	変更前(%)	変更後(%)
延滞金	4.1	4.4
還付加算金	4.1	4.4

延滞金（納期限の翌日から1か月間）及び還付加算金の割合は、原則7・3%ですが、地方税法の特例により、特例基準割合は前年11月30日経過時の商業手形の基準割引率に年4%を加算したもの（平成18年11月30日経過時の商業手形の基準割引率は0・4%）となつ

ているため、4・4%となります。なお、延滞金については、1か月を経過したのち14・6%となります。

【問い合わせ】

市収納管理課
0994 43 2111

健康づくり講演会・フォーラムを開催

第33回鹿児島農村医学研究会 会地方会肝属地区研究会
日時 2月8日（木）9時30分～15時
場所 市文化会館

健康フォーラム

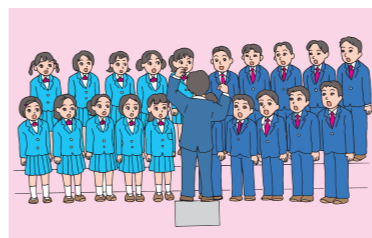
テーマ 鹿屋市におけるいきいき健康づくり（下堀・横山地区を対象に実施した生活・健康実態調査の研究結果をもとに、健康づくりについて考えます）
アトラクション
活動紹介 踊り「新鹿屋音頭」（J A 女性部 鹿屋支部）
寸劇 お口から若返ろう（鹿児島県歯科衛生士会 肝属鹿屋支部）
特別講演
テーマ 土からの食農教育
講師 公立菊池養生園 名誉園長 竹熊宜孝氏

【問い合わせ】 市健康増進課 0994 41 2110

早春のひとときを、合唱団の美しい歌声とオーケストラが醸し出す優雅な音色にひたってみませんか。
日時 2月11日（日）14時開演
場所 市文化会館
入場料 無料
賛助出演
鹿屋市民合唱団
かのやオーケストラ

【問い合わせ】

市文化課
0994 43 2111
内線 3653



一年に一回は、ほ場の健康診断をしましょう

作物に適した土づくりは、作物を健康に育て、さらに肥料・農薬を節約した「環境にやさしい営農」につながります。

市土壤診断室では、農家の依頼に基づいて土壤診断を行います。環境にやさしい産地づくりのため、作付け前には必ず土壤診断を行いましょ。土壌診断室を利用する際は、事前に診断室に電話予約し、診断したいほ場の土を、市農業研修センター内土壌診断室までご持参ください。土の採取方法
深さ20cm程度の所を掘り取る。

一枚のほ場の5か所から採取し混ぜる。
全部で湯飲み茶碗一杯の量で充分です。
日陰で良く乾燥させる。

【問い合わせ】

市農政課
0994 31 1117
市土壤診断室
0994 41 2060
各総合支所産業振興課

春期「緑の募金」へご協力ください

緑の募金は、国民の自発的な協力により森林の育成はもろろん、学校・公民館等、身近な環境緑化に役立っています。皆さんの温かいご協力をよろしく願います。

募金期間 2月1日（木）～4月30日（月）
募金窓口 市林務水産課及び各総合支所産業振興課
税法の特例
・法人の場合 通常の寄付金の参入限度額の2倍まで損益参入ができます。
・個人の場合 5,000円を超える寄付金については、控除が受けられません。

【問い合わせ】

鹿屋市みどり推進協議会
（市林務水産課内）
0994 31 1119

韓国フェアを開催

韓国の大学生や県内在住の韓国の人たちと交流しながら、韓国を楽しみましょう。
日時 2月12日（月）10時～16時
場所 カピックセンター
鹿屋市民族館

内容

・韓国料理、お菓子、お茶コーナー
・韓国の子供の遊び、民族衣装、楽器体験
・韓流サロン 韓国ドラマのことなど気軽にしゃべりましょう
・韓国国旗をピーズでつくる
・抽選で韓国グッズをゲットしよう（先着200人）

【問い合わせ】

カピックセンター
0994 45 3288

平成18年度「人権同和問題県民のつどい」開催のお知らせ

日時 2月6日（火）13時30分～16時10分（開場13時）
場所 鹿児島市民文化ホール
入場料 無料
内容
・人権に関するポスターコンクール表彰式や作文の朗読
・人権同和問題講演会
・演題 「世界がもし100人の村だったら」
講師 池田香代子（作家・翻訳家）

【問い合わせ】

県人権同和対策課
099 286 2574

病害虫まん延防止のため「おみやげ・宅急便」にご注意ください

奄美半島・トカラ列島・沖縄では、さつまいもなどの農作物に大きな被害を与えるアリモドキゾウムシ等の病害虫が発生しています。これらの病害虫のまん延を防止するために、寄生植物となるさつまいもなど一部の植物は、法律によって本土への持込みが規制されていますのでご注意ください。

【問い合わせ】

農林水産省門司植物防疫所
鹿児島支所志布志出張所
099 472 2491

統合失調症の家族教室を開催

鹿屋保健所では、統合失調症についての正しい知識や対応、利用できる社会福祉制度などを学ぶ家族教室を開催します。同じ悩みをもつ家族との出会いから、ご家族自身の不安が少し軽くなったり、ゆとりが生まれます。皆様のご参加をお待ちしています。

【問い合わせ】

対象者 統合失調症と診断された人のご家族
099 43 3121

日	時	内容
2月9日（金） 14時～16時		『家族はどう接したらいいの？』（保健師と一緒に、家族でできること） 進行：鹿屋保健所保健師
2月16日（金） 14時～16時		『地域で利用できる社会福祉制度や社会資源』（精神保健福祉士による講話や施設見学） 講師：精神保健福祉士（精神障害者地域生活支援センターあゆみ）
2月28日（水） 14時～16時		『家族の体験談・家族会紹介』 講師・体験発表：きもつき会（肝属地区精神障害者福祉促進の会）

日時・内容

場所 鹿屋合同庁舎（打馬2丁目）
2月16日（金）は精神障害者地域生活支援センター
申込方法 事前に電話でお申込みください。

【問い合わせ・申込先】

鹿屋保健所
0994 43 3121

山宮神社春祭り



五穀豊じょうと家内安全を祈り、約400年前から伝わる伝統行事「山宮神社の春祭り」が開催されます。祭りでは、山宮神社春祭りの芸能として県の無形民俗文化財に指定されている堂園・馬掛・生栗須の3保存会の棒踊りやかぎ引き、田おこしが奉納されます。ぜひ、ご覧ください。

日時 2月18日（日）11時～
場所 山宮神社（串良町細山田）

【問い合わせ】市文化課 0994-31-1167

かぎ引き祭り



五穀豊じょうと林業の発展を祈念して、350年以上前から続く伝統行事「かぎ引き祭り」が今年も盛大に開催されます。

雄木と雌木が引き合う人々の熱い戦いぶりを、ぜひご覧ください。

日時 2月18日（日）13時～ 伝統芸能
14時～ かぎ引き
場所 中津神社（上高隈町）

【問い合わせ】市高隈出張所 0994-45-2001