

市役所・その他施設の 年末年始休日のお知らせ

し尿のくみ取り

地区	業者名	電話番号	12月					1月				
			26 金	27 土	28 日	29 月	30 火	31 水	1 木	2 金	3 土	4 日
鹿屋地区	鹿屋衛生管理センター(株)	☎ 0994-44-3311	○	○	○	○	×	×	×	×	×	○
	(株)西日本浄化サービス	☎ 0994-43-3425	○	○	○	○	×	×	×	×	×	○
吾平地区	(有)肝属環境サービス	☎ 0994-65-2775	○	×	×	×	×	×	×	×	×	○
輝北・串良地区	(株)大隅衛生鹿屋	☎ 0994-62-4148	○	○	×	×	×	×	×	×	×	○

ごみの持ち込み

肝属地区清掃センター＝可燃ごみ・不燃ごみ・粗大ごみ 時間＝8時30分～12時・13時～16時30分

12月											1月					
20	21	22	23	24	25	26	27	28	29	30	31	1	2	3	4	5
土	日	月	火	水	木	金	土	日	月	火	水	木	金	土	日	月
○	○	○	○	○	○	○	○	○	○	○	×	×	×	×	×	○

●持ち込み方法

「一般廃棄物搬入申出書」を、肝属地区清掃センターの受付に提出してください。

※「一般廃棄物搬入申出書」は、市生活環境課及び各総合支所に置いてあるほか、市ホームページからもダウンロードできます。

●持ち込む際の留意事項

- 住所確認のため、免許証などの提示を求められます。
- 有料指定ごみ袋に入れる必要はありません。
- 粗大ごみは、可燃性と不燃性に分別してから持ち込んでください。

●ごみ処理手数料

	100kg未満	100kg以上
家庭ごみ	300円	100kgごとに300円追加
事業系ごみ	600円	100kgごとに600円追加



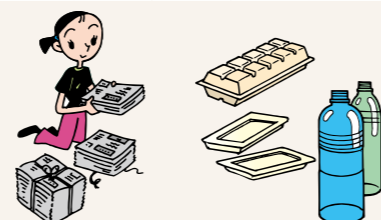
鹿屋市資源センター＝資源物（古紙類・ペットボトル・空きビン・空き缶等）

時間＝8時30分～12時・13時～16時30分

12月											1月					
20	21	22	23	24	25	26	27	28	29	30	31	1	2	3	4	5
土	日	月	火	水	木	金	土	日	月	火	水	木	金	土	日	月
○	×	○	○	○	○	○	○	○	○	○	×	×	×	×	×	○

●持ち込む際の留意事項

- 住所確認のため、免許証などの提示を求められます。
- 資源物は正しく分別し、種類別に分けて持ち込んでください。
- ※処分手数料は必要ありません。



年末年始の市役所の一般業務は、12月27日（土）～1月4日（日）まで休みとなります。そのほかの各施設・業務については、利用できない日が異なりますのでご注意ください。

各施設

地区	各施設	電話番号	12月					1月								
			26 金	27 土	28 日	29 月	30 火	31 水	1 木	2 金	3 土	4 日	5 月			
市役所本庁・各総合支所・各出張所・各サービスコーナー			○	×	×	×	×	×	×	×	×	×	×	○		
※出生届、婚姻届、死亡届、などは、休日でも市役所及び各総合支所の警備室で受け付けます。																
鹿屋地区	市役所分庁舎上下水道部	☎ 0994-43-2800	○	×	×	×	×	×	×	×	×	×	×	×	○	
	リナシティかのや	☎ 0994-35-1001	○	○	○	○	○	○	○	○	○	○	○	○	○	
	※観光物産情報コーナー	☎ 0994-42-1820	○	○	○	○	○	○	○	○	○	○	○	○	○	
	※自動交付機(中央サービスコーナー)	☎ 0994-35-1001	○	○	○	×	×	×	×	×	×	×	○	○	○	
	火葬場「きもつき苑」	☎ 0994-45-2196	○	○	○	○	○	○	×	○	○	○	○	○	○	
	市立図書館	☎ 0994-43-9380	○	○	○	×	×	×	×	×	×	×	○	×	○	
	中央公民館・各学習施設等	☎ 0994-44-0321	○	○	○	×	×	×	×	×	×	×	○	○	○	
	市体育館・テニスコート	☎ 0994-43-7221	○	○	○	×	×	×	○	○	○	○	○	○	○	
	かのやグラウンド・ゴルフ場	☎ 0994-42-3222	○	○	○	×	×	×	○	○	○	○	○	○	○	
	西原健康運動公園テニスコート	☎ 0994-42-0562	○	○	○	×	×	×	○	○	○	○	○	○	○	
	かのやばら園	☎ 0994-40-2170	○	○	×	×	×	×	×	○	○	○	○	○	×	
	霧島ヶ丘公園		○	○	×	×	×	×	×	×	×	×	×	×	×	
	※有料施設以外は年末年始も利用できます。															
	吾平地区	小動物園	☎ 0994-44-0631	○	○	○	×	×	×	×	×	×	×	×	○	○
		鉄道記念館	☎ 0994-40-0078	○	○	○	×	×	×	×	×	×	×	×	○	×
観光物産総合センター		☎ 0994-41-6111	○	○	○	×	×	×	×	×	×	×	×	○	○	
鹿屋航空基地史料館		☎ 0994-42-0233	○	○	○	×	×	×	×	×	×	×	×	○	○	
アジア・太平洋農村研修村民族館		☎ 0994-45-2872	○	○	○	×	×	×	×	×	×	×	×	○	×	
勤労婦人センター		☎ 0994-44-9088	○	○	○	×	×	×	×	×	×	×	×	○	○	
児童センター		☎ 0994-44-9825	○	○	○	×	×	×	×	×	×	×	×	○	×	
吾平振興会館		☎ 0994-58-6036	○	○	○	×	×	×	×	×	×	×	×	○	○	
各体育施設		☎ 0994-58-6006	○	○	○	×	×	×	×	×	×	×	×	○	○	
吾平山上陵		☎ 0994-58-5517	○	○	○	○	○	○	○	○	○	○	○	○	○	
※12月31日(水)は23時55分から1月1日(木)17時30分まで開門します。 ※1月2日(金)・3日(土)は7時30分から17時30分まで開門します。																
輝北地区	交流センター「湯遊ランドあいら」	☎ 0994-34-4500	○	○	○	○	○	○	○	○	○	○	○	○	○	
	吾平物産館「つわぶき」	☎ 0994-58-8907	○	×	×	×	×	○	○	○	○	○	○	○	○	
	大隅広域公園	☎ 0994-58-5197	○	○	○	×	×	○	○	○	○	○	○	○	○	
ウォーターパール館(吾平自然公園)			○	○	○	○	○	○	○	○	○	○	○	○	○	
輝北地区	輝北コミュニティセンター・各校区公民館	☎ 099-486-0505	○	○	○	×	×	×	×	×	×	×	×	○	○	
	体育館・各体育施設	☎ 099-486-0506	○	○	○	×	×	×	×	×	×	×	×	○	○	
	輝北天球館・輝北うわば公園	☎ 099-485-1900	○	○	○	○	○	○	○	○	○	○	○	○	×	
串良地区	串良公民館・各分館	☎ 0994-63-2623	○	○	○	×	×	×	×	×	×	×	×	○	○	
	串良平和アリーナ・各体育施設	☎ 0994-31-4500	○	○	○	×	×	×	×	×	×	×	×	○	○	
	串良さくら温泉	☎ 0994-63-1126	○	○	○	○	○	○	○	○	○	○	○	○	×	
	環境ふれあい館	☎ 0994-62-8101	○	×	×	×	×	×	×	×	×	×	×	○	×	
	串良農産物等直売施設「みどりの停車場」	☎ 0994-63-7692	○	○	○	○	○	○	×	×	×	×	×	×	×	
輝北地区	串良ふれあいセンター	☎ 0994-63-5030	○	×	×	×	×	×	×	×	×	×	×	×	○	
	串良友愛の郷	☎ 0994-63-7818	○	×	×	×	×	×	×	×	×	×	×	×	○	

※年末年始は、開館時間等が異なる場合がありますので、お問い合わせください。
※6日以降は通常どおりとなります。

【問い合わせ】

市生活環境課	☎ 0994-43-2111 内線 3173	吾平総合支所市民生活課	☎ 0994-58-7111 内線 5303
輝北総合支所市民生活課	☎ 099-486-1111 内線 2301	串良総合支所市民生活課	☎ 0994-63-3111 内線 4230
肝属地区清掃センター	☎ 0994-63-0168	鹿屋市資源センター	☎ 0994-45-2900