

健康

健康増進課からのお知らせ

一般健康相談

自分や家族の健康に関する不安なことについて、保健師や栄養士が相談に応じます。

相談日

市保健相談センター・輝北コミュニティセンター
 3月23日(月)
 吾平保健センター 3月16日(月)
 串良保健センター 3月10日(火)

●時間 9時30分～11時30分と13時～15時
 ※市保健相談センターは9時から行います。

内容

栄養、運動、休養、歯科に関する相談、血圧測定、尿検査

こころの健康相談日

こころの健康づくりや病気について、相談員や保健師が相談に応じます。

●日時 3月23日(月)の9時～11時30分と13時～15時

●場所 市保健相談センター

交通事故にご注意ください

平成21年になってから、市内での交通死亡事故がすでに4件発生しています。事故状況は、運転中の単独事故が2件、出合頭事故が1件、追突事故が1件で、いずれも死亡者は60歳以上の高齢者です。

ドライバーや歩行者の皆さんは交通安全に心がけて、悲惨な交通事故を防止しましょう。

●ドライバーの皆さんは

○交差点では止まって確認を行いましょう。

○横断歩道の安全確認を行います。

○夕方や夜間などの歩行者に注意しましょう。

●歩行者の皆さんは

○道路を横断するときは、左右の安全確認を行いましょう。

○道路を横断中も周囲に目配りを行いましょう。

○自宅近くの慣れた道ほど注意しましょう。

【問い合わせ】

鹿屋警察署
 ☎0994-44-0110

地域再生中小企業創業助成金が創設

雇用の改善の動きが弱い地域において、地域再生分野を主たる事業として新たに中小企業法人を設立又は個人事業を開業した事業主が、再就職を希望する求職者を受け入れて地域再生事業を実施した場合に、事業主に対して、創業経費及び労働者の雇い入れに係る経費を支援する助成金が創設されました。

●鹿児島の地域再生分野

●食料品製造業、生産用機械器具製造業、情報サービス業、飲食料品小売業、飲食店、社会保険・社会福祉・介護事業

※地域再生分野は、毎年見直しが行われ、変更される場合があります。

●支給対象事業主の要件 平成20年12月1日以降に創業した人で

○雇用保険の適用事業主であること

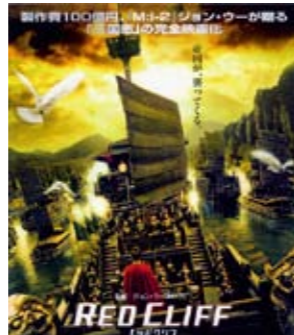
○中小企業者の要件を満たす事業主であること

○法人又は個人が、県内において前記の地域再生分野を主たる事業として、

【問い合わせ】
 市健康増進課
 ☎0994-41-2110

リナシアター

8映画「レッドクリフ Part 1」



●上映期間 3月15日(日)～27日(金)

●上映時間 (145分)

①10時 ②13時 ③16時 ④19時

●鑑賞料

一般 1,800円
 高・大学生 500円
 中学生以下 1,000円

60歳以上 1,000円

※上映時間、鑑賞料は変更する場合があります。

【問い合わせ】

(株)まちづくり鹿屋
 ☎0994-35-1001

第21回南日本クロスカントリー大会 IN きほく参加者を募集

- 日時 5月9日(土) 8時～受付
 ※雨天決行
- 場所 輝北うわば公園(輝北町市成)
- 種目
 - 中学女子=2km ○一般男子=3km
 - 中学男子=3km ○一般=8km
 - 高校・一般女子=3km
 - 高校・一般男子=5km
 - ファミリーの部=1.2km
 - グループの部=1.5km
- 登録資格
 - ファミリーの部は、2人以上の家族
 - グループの部は、3人以上のグループ
 - ※両種目とも年齢制限はありません。



- 登録料
 - 一般=2,000円
 - 中学生・高校生=1,000円
 - ファミリーの部=1人100円
 - グループの部=1人100円
 - ※参加賞として特産品等があります。
- 応募方法
 - 市役所・総合支所・出張所等に置いてある登録申込書に必要事項を記入し、必ず切手を貼ってお申込みください。
 - 申込書がない場合は、送付しますので事務局へご連絡ください。
 - ※ファミリーの部及びグループの部のみ複写でも可
- 応募期間 2月27日(金)～4月9日(木)
 ※必着
- 留意事項
 - 1枚の申込書で、多種目登録はできません。
 - 登録申込後の不参加及び悪天候などによる大会中止の場合は、登録料の払い戻しはしません。
 - 定員になり次第締め切ります。

【問い合わせ・応募先】
 〒893-0201 鹿屋市輝北町上百引2635番地
 南日本クロスカントリー大会 IN きほく大会事務局
 (輝北教育支所教育課内)
 ☎099-486-0303

新たに創業を行うこと

○創業日から起算して6か月以内に、地域再生分野に係る事業計画の認定申請を行い、その認定を受けること

○創業後1年以内に、労働者(一般被保険者)を1人以上雇い入れ、当該労働者を6か月以上継続して雇用していること

●助成内容

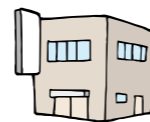
○創業支援金 創業経費(法人等の設立等に要した経費、職業能力開発経費、設備・運営経費)の合計額の2分の1を支給

※ただし、雇い入れが5人未満の場合は上限600万円、5人以上の場合は上限1,000万円

○雇入れ奨励金 1人当たり60万円

※100人が限度

【問い合わせ】
 鹿児島労働局
 ☎099-219-8712



第15回美里あいら

心わくわくウォーキング大会

～春の美里あいらを歩こう～

- 日程 3月15日(日)
 - 9:00～受付
 - 9:30～開会式
 - 9:45～ウォーキング講座
 - 10:00～スタート
 - 12:30～ゴール
- 種目 5kmコース、8kmコース
- コース 大隅広域公園⇒オートキャンプ場⇒カート場⇒黒羽子観光農園⇒吾平山上陵⇒大隅広域公園
- 参加資格 どなたでも参加できます。
- 参加方法 当日の9時30分までに大隅広域公園花の広場にお集まりください。

※参加者全員に参加賞があります。
 ※黒羽子観光農園のおいしいいちごの試食、農産物・加工品販売コーナーなどもあります。



【問い合わせ】
 美里あいら心わくわくウォーキング大会実行委員会
 (吾平総合支所産業振興課内)
 ☎0994-58-7291