

勤労婦人センター平成21年度講座生を募集

5月から開講する「勤労婦人センター平成21年度講座」の講座生を募集します。

No	講座名(時間)	週	曜	定員	講座内容
1	絵手紙(午後)	毎週	月	20	素朴な暖かさが魅力の絵手紙を描いてみませんか。
2	健康3B体操(午後)	毎週		20	3つのB(ボール・ベル・ベルダー)の道具を使って、健康体操を試してみませんか。
3	マットピラティス(午後)	毎週		20	マットを使った体操で、シェイプアップを試してみませんか。
4	初めての着付け(夜間)	毎週		15	日本の伝統文化「着付け」に挑戦してみませんか。
5	生け花入門(午前)	1・3		15	日本の伝統文化「生け花」に挑戦してみませんか。
6	生け花入門(夜間)	1・3		15	日本の伝統文化「生け花」に挑戦してみませんか。
7	実用書道(夜間)	2・4		20	よく使う文字を正しく美しく書いてみませんか。
8	簡単クッキング(午前)	毎週	火	16	簡単で手早くできる料理を作ってみませんか。
9	ちぎり絵(午後)	毎週		20	優しく奥深い魅力を持つ、ちぎり絵を描いてみませんか。
10	初めての太極拳(午後)	毎週		20	ゆったりとした動きが特徴の健康法を試してみませんか。
11	ルーシーダットン(午後)	毎週		20	座ってできるタイ式ヨガで楽しくエクササイズを試してみませんか。
12	心あったか筆書き教室(午前)	1・3		20	おしゃれで素敵な筆文字を書いてみませんか。
13	わらべうたあそび教室(午前)	1・3		20	わらべうたを歌って親子でふれあう時間をつくってみませんか。
14	実用ボールペン字(夜間)	1・3		20	生活の中でよく使う字を練習してみませんか。
15	かんたん男の料理(夜間)	1・3	16	楽しく簡単に作れる料理をマスターしてみませんか。	
16	ビジネスマナー(夜間)	2・4	20	知って得するビジネスマナーを楽しく身につけてみませんか。	
17	親子ふれあい教室(午前)	毎週	水	20	ゲームなどで親子のふれあう時間をつくってみませんか。
18	卓球(夜間)	毎週		20	基本動作を学び、楽しくプレイしてみませんか。
19	洋裁&着物リフォーム(午後)	1・3		15	タンスに眠っている洋服や着物をリフォームしてみませんか。
20	身体矯正法(午前)	2・4		20	体調を維持するため、自分でできるボディケアを試してみませんか。
21	パッチワーク(午前)	2・4		15	部屋の飾りやプレゼントに、素敵な作品を作ってみませんか。
22	シルバーアクセサリー(午前)	2・4		15	オリジナルの作品を作ってみませんか。
23	茶道入門(夜間)	2・4		15	日本の伝統文化「お茶」を気軽に学んでみませんか。
24	バドミントン(午前)	毎週	木	20	基本動作を学び、楽しくプレイしてみませんか。
25	初めての三味線(午前)	毎週		15	「三味線」に挑戦してみませんか。
26	初めての洋菓子(午前)	毎週		16	プロが教える、お菓子作りを学んでみませんか。
27	霧島ヶ丘でばら作り(午後)	1・3		20	一年を通してばらの栽培方法を学んでみませんか。
28	コアリズム(夜間)	1・3		20	ラテンダンスをベースにしたエクササイズを試してみませんか。
29	シルバーアクセサリー(夜間)	2・4		15	オリジナルの作品を作ってみませんか。
30	リズム体操(午前)	毎週		20	楽しくリズムに合わせて体操を試してみませんか。
31	初めての手作りパン(午前)	毎週	金	16	簡単でおいしい手ごねのパンを作ってみませんか。
32	卓球(午後)	毎週		20	基本動作を学び、楽しくプレイしてみませんか。
33	バドミントン(夜間)	毎週		20	基本動作を学び、楽しくプレイしてみませんか。
34	エイサー太鼓(夜間)	1・3		20	龍神太鼓でおなじみのエイサーをたたいてみませんか。

●講座時間 午前＝9:30～11:30
午後＝13:30～15:30
夜間＝19:00～21:00

●対象者 市内に居住している人又は勤務している人
●講座期間 5月～8月
※No27は通年講座(6月～平成22年2月)となります。

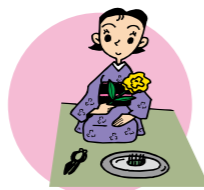
●受講料 1講座当たり1,000円
※納入された受講料は講座を受講しなくても返納しません。

●応募方法 直接来館、電話、FAX又はハガキでご応募ください。

●受付期間 4月1日(水)～24日(金)8時～21時

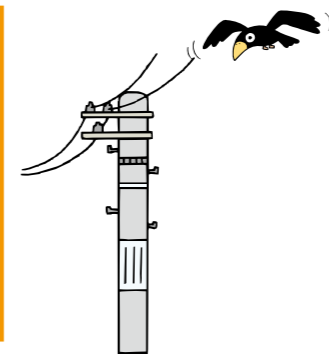
●その他

- ①定員に満たない場合は、講座を中止することがあります。
- ②定員になり次第締め切ります。
- ③受講が決定した人のみ連絡します。
- ④受講料は、講座初日に徴収します。
- ⑤2歳から6歳まで、1人600円で託児します。
- ⑥講座は1人3講座まで受講できます。



【問い合わせ・応募先】
〒893-0013
鹿屋市札元1丁目21-7
勤労婦人センター
指定管理者(有)樹
☎・FAX0994-44-9088

健康



健康増進課からのお知らせ
一般健康相談
自分や家族の健康に関することで不安なことについて、保健師や栄養士が相談に応じます。

電柱でカラスの巣を発見したら連絡を
カラスが電柱へ巣をつくるのが原因となつて停電事故が発生しています。停電事故を未然に防ぐために、もし電柱でカラスの巣を発見した場合は、すぐにご連絡ください。
また、その他にも気づいたことがあったらご連絡ください。
【問い合わせ・連絡先】
九州電力鹿屋営業所
☎0120-986-806

●相談日
市保健相談センター・輝北総合福祉センター 4月20日(月)
吾平保健センター 4月15日(水)
串良ふれあいセンター 4月13日(月)
※輝北・串良地区は、平成21年度から会場を変更します。ご注意ください。
●時間 9時30分～11時30分と13時～15時
※市保健相談センターは9時から行います。
●内容 栄養、運動、休養、歯科に関する相談、血圧測定、尿検査
●この健康相談日
こころの健康づくりや病気になる前に、相談員や保健師が相談に応じます。
●日時 4月20日(月)の9時～11時30分と13時～15時
●場所 市保健相談センター
【問い合わせ】
市健康増進課
☎0994-41-2110



リナシアター 映画情報
映画「レッドクリフ Part II」
全国一斉ロードショー
●上映期間 4月10日(金)
●上映時間 (144分)
①10時 ②13時 ③16時 ④19時
※4月25日(土)～5月10日(日)は、上映時間が異なります。
●鑑賞料
一般 1,800円
高・大学生 500円
中学生以下 1,000円
60歳以上 1,000円
※上映時間、鑑賞料は変更する場合があります。
【問い合わせ】
☎0994-35-10001
(株)まちづくり鹿屋



かのやばら園年間パスポートを割安で購入できます

4月25日(土)から開催される春のばら祭りを前に、ばら園年間パスポートを割安で購入できます。この機会に、ぜひ、ご購入ください。

- 割安購入期限 4月24日(金)
- 購入金額
○一般 1,200円(通常1,800円)
○小・中・高校生 200円(通常300円)
- 購入場所 かのやばら園管理事務所
- 購入方法
○新規購入者＝入園口の券売機で年間パスポート入園券を購入して、ばら園管理事務所までお越しください。
○更新希望者＝これまでどおり、一般1,200円、小・中・高校生は200円で随時更新できます。なお、有効期限は、現在お持ちのパスポートの期限から1年間です。更新の際は、パスポートを必ずご持参ください。



【問い合わせ・購入場所】
かのやばら園管理事務所
☎0994-40-2170