



KANOYA CITY PUBLIC RELATIONS

お知らせ版 Information

自動交付機をご利用ください

市では、市民の皆さんが休日や夜間でも「住民票の写し」や「印鑑証明書」を取得できるように自動交付機を設置しています。ぜひ、ご利用ください。

●利用時間

中央サービスコーナー（リナシティかのや内）

平日＝8時30分～22時

休日＝9時～22時

本庁内

平日＝8時30分～17時15分

●手数料（1通）

住民票の写し・印鑑登録証明書＝各200円

●利用できるカードの種類

印鑑登録証カード・住民基本台帳カード・かのや市民カード

※自動交付機の利用にあたっては、上記のカードに事前に暗証番号を登録する必要があります。



2009 6月

日	月	火	水	木	金	土
	1	2	3	4	5	6
7	8	9	10	11	12	13
14	15	16	17	18	19	20
21	22	23	24	25	26	27
28	29	30				

2009 7月

日	月	火	水	木	金	土
		1	2	3	4	
5	6	7	8	9	10	11
12	13	14	15	16	17	18
19	20	21	22	23	24	25
26	27	28	29	30	31	

◆暗証番号登録に関する留意事項

- 代理人による暗証番号の登録はできません。必ず本人が登録してください。
- 登録の際は、顔写真付きの身分証明書（免許証・パスポート等官公署発行の写真付証明書）が必要です。
- 顔写真付きの身分証明書が無い場合は、鹿屋市で印鑑登録をしている人の保証書が必要です。

※詳しくは、お問い合わせください。

【問い合わせ】市民課（1階①番窓口） ☎ 0994-43-2111 内線 3151・3152

鹿屋市ラジオ広報番組 ～かのや市政インフォメーション～

市では、市の施策、イベント情報、お知らせ等を紹介するラジオ広報番組を放送しています。ぜひ、お聴きください。

- 放送局＝FM かのや（77.2MHz）
- FM きもつき（80.2MHz）
- FM 志布志（78.1MHz）
- FM たるみず（77.7MHz）

- 放送日＝毎週月曜日から金曜日
- ※祝日と年末年始は除く
- 放送時間＝概ね8時5分～
- ※再放送は、概ね16時5分～



【問い合わせ】市秘書広報課（3階） ☎ 0994-31-1123

市税は納期内に納めましょう!!

○市県民税（第1期）
【市税務課 内線 3112】
の納期限は

6月30日（火）

納税は簡単便利な口座振替で!!

【問い合わせ】
鹿屋市役所（代表）
☎ 0994-43-2111

募集・申請

「スポーツ講習会」の参加者を募集

スポーツでのケガ(傷害)に対する理解を深めるために、「下肢編」と「体幹編」の2回に分けて開催する「スポーツ講習会」の参加者を募集します。

●期日

○下肢編 6月20日(土)

○体幹編 7月25日(土)

●時間 13時30分～15時30分

●会場 リナシティかのや

2階情報研修室

●対象者 20名(定員に満たない場合、参加者数を減らして開催します)

●講師 中畑敏秀氏

●定員 各70人(定員になり次第締め切り)

●参加費 無料

●応募方法 電話でご応募ください。

●応募期限

○下肢編 6月17日(水)

○体幹編 7月22日(水)

【問い合わせ・応募先】

市民スポーツ課(6階)

☎0994-31-1139

かのや夏祭り「総踊り」の参加チームを募集

8月2日(日)に行われる、かのや夏祭り「総踊り」の参加チームを募集します。

●日時 8月2日(日) 17時～21時30分

●場所 鹿屋市街地

●曲目 ハンヤ節(正調、サンバ調、ヒップホップ調)、室寿の踊り

※おはら節とハンヤ節をアレンジした曲も使用できます。

●参加人数 1チーム20人以上

●応募期限 7月7日(火)

※応募方法など、詳しくはお問い合わせください。

※前夜祭、納涼花火大会は8月1日(土)に行われます。

【問い合わせ・応募先】かのやイベント協議会

☎0994-42-6690
FAX 0994-42-6690



市民福祉教養講座の受講生を募集

リナシティかのや福祉プラザでは、市民の皆さんを対象に、福祉・保健・医療分野など幅広い分野について学ぶ「市民福祉教養講座」(全10回)の受講生を募集します。ぜひ、ご参加ください。

回	テーマ	日時	講師
1	高齢者に対する福祉サービス等について	6月19日(金) 14:00～16:00	市高齢福祉課職員
2	我が家の防災対策について	7月8日(水) 14:00～16:00	県防災研修センター職員
3	振り込め詐欺について	8月5日(水) 14:00～16:00	鹿屋警察署署員
4	魔法の手・助産師歴66年 ～分娩で取り上げた数は一万人以上～	9月4日(金) 10:00～12:00	牧タミ氏(開業助産師)
5	腰痛と肩こりなどの予防について	9月18日(金) 10:00～12:00	地域リハビリテーション広域支援センター職員
6	心の不調、ストレス等について	10月7日(水) 10:00～12:00	平川真理子氏(NPO法人メンタルケア鹿児島代表)
7	「あれっ?」と思ったら、ためらわず医師に相談しよう ～認知症に対する正しい理解と認識～	10月28日(水) 14:00～16:00	鹿屋保健所所長
8	①「チョボラ」 ～ボランティア活動に参加してみませんか～ ②鹿屋市市民活動総合補償制度の概要について	11月6日(金) 10:00～12:00	県ボランティアセンター職員 市民活動推進課職員
9	緊急時の救急法短期講習会 ～心肺蘇生法とAED(自動体外式除細動器)～	11月25日(水) 10:00～12:00	日本赤十字鹿児島県支部救急法指導員
10	生活習慣病の予防と健康体操について	12月2日(水) 10:00～12:00	市健康増進課職員

場所 リナシティかのや情報研修室
受講資格 すべてのテーマを受講することができる人
定員 80人(定員になり次第締め切り)
受講料 無料

応募方法 電話又はFAXでご応募ください。
応募期限 6月15日(月)
※定員に満たない場合のみ、テーマ毎の受講も受け付けます。

【問い合わせ・応募先】鹿屋市社会福祉協議会

☎0994-44-2277 FAX 0994-44-7757

市民活動総合補償制度 をご利用ください

市では、昨年の4月から「市民活動総合補償制度」を創設し、町内会活動などの市民活動を支援しています。この制度は、市民活動中に事故が発生した場合に補償金を支払う制度です。万が一、事故が発生した場合は、この制度をご利用ください。

なお、この制度を利用するに当たって、市への団体登録等の届出は必要ありません。

●対象となる活動

○市内に活動の拠点があり、市民によって組織された団体等による活動であること

○本来の仕事を離れて行う市民活動（宗教・政治・営利を目的とした活動や自らの団体のために行う活動を除く）であること

●補償対象者＝市民団体等の指導者・スタッフ（報酬を受けている人を除く）及び参加者（観覧者及び応援者を除く）

ら20日以内に報告書を直接持参又は送付してください。報告書は、市民活動推進課に備え付けてあるほか、市ホームページからもダウンロードできます。

※活動の内容や目的、事故の状況等により補償適用外となる場合がありますので、事前にお問い合わせください。

※今年度から「チェンソーによる事故も補償の対象となりました。」

【問い合わせ・申請先】
〒893-8501
鹿屋市共栄町20番1号
市民活動推進課（5階）
☎0994-31-1147

「韓国ふれあいサロン」の参加者を募集

市国際交流協会では、韓国の言葉や文化などに関心がある人を対象に開催する「韓国ふれあいサロン」の参加者を募集します。

●日時 6月～3月の毎月第2火曜日19時～21時
●第1回 6月9日（火）
●場所 鹿屋体育大学

院棟2階演習室Ⅲ
内容 韓国語の基礎講座、文化の紹介
●定員 20人（定員になり次第締め切り）
●受講料 無料
●応募方法 電話でご応募ください。

【問い合わせ・応募先】

鹿屋市国際交流協会（市民活動推進課内・5階）
☎0994-43-2111
内線3594



障害者委託訓練生を募集

●募集科 〇A事務科
●内容 ワード・エクセル初級程度、インターネット、Eメール、ホームページ作成
●対象者 求職中の身体障害者

●受講料 無料
●訓練場所 鹿屋商工会議所
●定員 10人
●訓練期間 8月11日（火）～11月10日（火）

●応募期間 6月1日（月）～30日（火）
※応募方法など、詳しくはお問い合わせください。

【問い合わせ】

県障害者職業能力開発校
☎0996-44-2206

福祉レクリエーション セミナーの参加者を募集

●日時 6月28日（日）9時～12時
●場所 西原地区学習センター

●内容 ニュースポーツ「太極柔力球」の体験
●講師 松園タミ子氏（福祉レクリエーションワーカー）

●受講料 2,000円
●応募方法 氏名・住所・団体名・電話番号を記入のうえ、FAX又はハガキでご応募ください。

●応募期限 6月19日（金）

【問い合わせ・応募先】

〒893-0053
鹿屋市浜田町903-2
鹿屋市レクリエーション指導者会
☎0994-31-7375
FAX 0994-31-7376

お知らせ

精神手帳を持つ人の「かのやくるりんバス」運賃の割引を実施

市では、精神障害者保健福祉手帳を持つ人の社会参加促進の取組として、6月1日（月）から、市街地巡回バス「かのやくるりんバス」運賃の割引を実施します。

●割引開始日 6月1日（月）
●割引方法 料金を支払う際に、精神障害者保健福祉手帳を提示してください。

●利用料金 50円（半額）

【問い合わせ】

市企画調整課（3階）
☎0994-31-1125



**ふるさと鹿屋の応援者
をご紹介ください！
ふるさと納税！**

広報かのや5月13日号に
昨年度の寄附状況を報告し
ましたが、さらに「ふるさと
と鹿屋応援寄附金（ふるさと
と納税）」へのご協力をい
ただくため、県外在住のご
親戚やご友人等をご紹介く
ださい。

ご紹介いただいた県外在
住の皆さんには「ふるさと
納税に関するパンフレッ
ト」を送付しますので、送
付先をご連絡ください。詳
しくは、お問い合わせくだ
さい。

市民の皆さんのご協力を
お願いします。

ふるさと・かのや応援サイト

http://www.e-kanoya.net/htmlbox/kikaku/furusato_nouzei.html

※「紹介者カード」につい
ては、市ホームページか
らダウンロードできま
す。

【問い合わせ】

市企画調整課（3階）
☎0994-31-1125

**路線バス（百引発〜鹿
屋行き）の始発地を一
部変更**

百引発〜鹿屋行き（6時
45分発）の路線バスは、6
月22日（月）から、始発地
を百引支所前停留所（輝北
総合支所前）に変更します。
ぜひ、ご利用ください。

停留所名	変更前	変更後
百引支所前		06:42 発
百引上町		06:43
中町		06:43
百引	06:45 発	06:45
↓	↓	↓
鹿屋	07:35	07:35

※日曜・祝日はこれまで通
り百引発です。

【問い合わせ】

市企画調整課（3階）
☎0994-31-1125

**河川愛護作業における
草刈機の混合油を支給**

県では、河川愛護団体へ
の支援措置として、河川愛
護作業における草刈機の混
合油を1団体につき10リッ
トル以内で支給していま
す。

混合油の支給を希望する
団体は、作業実施の2週間
前までに、団体名・代表者
名・作業実施日・作業予定
区間をご連絡ください。

【問い合わせ】

市道路建設課（4階）
☎0994-31-1128

**「ジャンボ！アフリカ
ンフェスタ」を開催**

市国際交流協会では、ア
フリカへの理解を深めても
らおうと「ジャンボ！アフ
リカンフェスタ」を開催し
ます。アフリカの音楽や文
化に触れてみませんか。
ぜひ、ご来場ください。

● 期日 6月20日（土）

● 時間

昼の部 13時〜16時10分
夜の部 17時40分〜21時
10分

● 場所 リナシティかのや
3階ホール及び1階ガレ
リア

● 内容

- 国際理解映画「チョコ
ラ！」上映
- ライブ&トークショー
（親指ピアノ奏者サカキ
マンゴード氏）
- 講演会（アフリカ・ケニ

特定不妊治療費助成事業のお知らせ

市では、安心して子どもを産み育てることのできる環境づくりを推進するため、不妊治療を受けている人に治療費の助成を実施しています。

● 対象となる治療

配偶者間での体外受精及び顕微授精（医師の判断に基づき、やむを得ず治療を中止した場合についても、卵胞が発育しない等により卵子採取以前に中止した場合を除き、助成の対象となります）

● 対象者

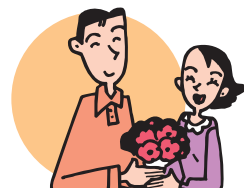
- 特定不妊治療を受けた法律上婚姻をしている夫婦
- 夫又は妻のいずれか一方若しくは両方が、市に1年以上住所を有している夫婦
- 夫及び妻の前年所得の合計額が730万円未満の夫婦（1月から5月までの申請については、前々年の所得の合計額）
- 市税等を滞納していない夫婦

● 助成額

年度当たり10万円が限度（通算5年間）
※以前、他の市町村から同様の助成を受けている場合は、それも通算年数に含みます。

● 申請方法

治療終了後1年以内に必要書類を直接持参して、提出してください。
※必要書類など、詳しくはお問い合わせください。



【問い合わせ・申請先】

市健康増進課 ☎0994-41-2110



【問い合わせ】
 ANGOモヨ・チルドレン・センター代表 松下照美氏）
 ○アフリカ伝統楽器ジャンベの演奏
 ○アフリカンフードや民芸品の販売
 ○青年海外協力隊の写真パネル展示 など
 ●料金
 ○中学生以上
 前売券 500円
 当日券 1,000円
 ○小学生
 前売券・当日券 100円
 ●前売券販売所 市国際交流協会、リナシティかのや
 鹿屋市国際交流協会（市民活動推進課内・5階）
 ☎0994・43・2111
 内線3594

健康

健康増進課からのお知らせ

一般健康相談

自分や家族の健康に関する不安なことについて、保健師や栄養士が相談に応じます。

相談日

市保健相談センター・輝北総合福祉センター 6月22日（月）
 吾平保健センター 6月15日（月）
 串良ふれあいセンター 6月12日（金）

時間

9時30分～11時30分と13時～15時
 ※市保健相談センターは9時から行います。

内容

栄養、運動、休養、歯科に関する相談、血圧測定、尿検査

こころの健康相談日

こころの健康づくりや病気について、相談員や保健師が相談に応じます。

日時

6月22日（月）の9時～11時30分と13時～15時

場所

市保健相談センター

【問い合わせ】

市健康増進課
 ☎0994・41・2110

リナシアター

映画情報

映画「島田洋七の佐賀のがばいばあちゃん」



上映期間 6月6日（土）～26日（金）

上映時間

①10時 ②13時 ③16時

鑑賞料

一般 1,800円
 高・大学生 500円
 中学生以下 1,000円

60歳以上 1,000円
 ※上映時間、鑑賞料は変更する場合があります。

【問い合わせ】

（株）まちづくり鹿屋
 ☎0994・35・1001

みょうずばる 移動考古展「名主原遺跡展」

入場無料

市では、市内の各地域を巡回しながら遺跡を紹介する『移動考古展「名主原遺跡展」』を開催します。

この遺跡は吾平町麓で発掘されたもので、移動考古展では、県内で最もたくさん見つかった石包丁や、人物の描かれた土器片、布の付着した刀子等の実物展示やパネルなどを展示します。

ぜひ、ご来場ください。

●開催日程

場 所	期 日	時 間
西原地区学習センター	6月8日（月）～19日（金）	9時～17時
市立図書館	6月24日（水）～7月10日（金）	9時～17時
東地区学習センター	7月15日（水）～28日（火）	9時～17時

※これ以降も11月中旬まで市内を巡回します。日程は、広報かのや等でお知らせします。

【問い合わせ】市文化課（6階） ☎0994-43-2111 内線3604



みんなで作ろう

肝属川の水環境

6月は「環境月間」です



肝属川は、その源を高隈山系御岳（標高1,132m）に発し、鹿屋市を貫流して、始良川、高山川、串良川等を合わせて肝属平野を流下し、志布志湾に注ぐ、幹線流路延長34km、流域面積485km²の日本最南端の一級河川です。

また、肝属川流域は、湿度が高く温暖であるため、非常に生態系が豊かで、オイカワやタカハヤ、ヤマセミ、ゴマグサ、カナビキソウなど、およそ2,700種類もの動植物が生息しています。

心のふるさととして安らぎを持てる肝属川を次世代に残すために、今できることに取り組んでみましょう。

【問い合わせ】

市生活環境課

☎099431-1115

6月5日は、国連が定めた「世界環境デー」です。この日は、日本でも「環境の日」と定められ、6月を「環境月間」としています。そこで、私たちの生活の一部として親しまれている肝属川の水環境について考えてみませんか。

オイカワ



全長約150mm。背中は灰青色、体側から腹側は銀白色で、体側に淡いピンクの横斑が数本入るのが特徴です。

タカハヤ



全長約100mm。体色は黄褐色又は灰褐色で、背面は濃くはっきりとなるものが多いのが特徴です。

ニホンアカガエル



体長約60mm。体色は、鮮やかなだいたい色をしており、水にはあまり入らないのが特徴です。

肝属川に生息する いきもの

メダカ

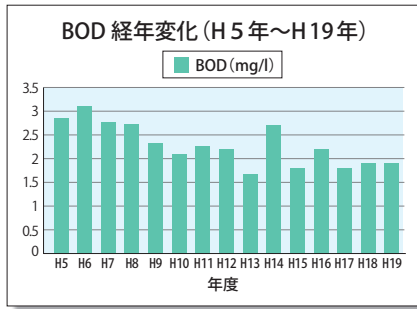


全長約40mm。体色はこげ茶がかかった灰色で、メダカ的一种であるクロメダカは絶滅の恐れがあります。

BODとは、河川の汚れを表す指標です。数値が低いほどきれいな川であり、高いほど汚れているといえます。

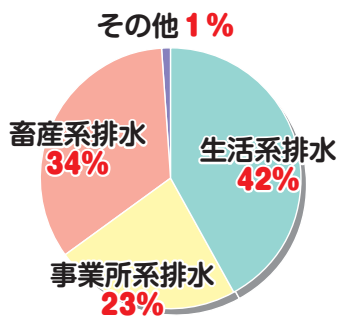
めやす

BOD 値	生息できる魚
BOD 1以下	ヤマメ・イワナ
BOD 3以下	サケ・アユ
BOD 5以下	コイ・フナ



●**肝属川の水環境の現状**
市では、河川の定期採水を行い、水質を常時監視しています。
肝属川の水環境は、浄化槽の普及、公共下水道の整備、市民の皆さんの肝属川に対する環境保全の努力の結果、以前よりも水質は改善されていますが、九州の一級河川の水質ランキングでもワーストランクの上位に入ることもあるなど、不名誉な状況にあります。

生活系排水とは、洗濯の洗い水、揚げ物等をした後に出る廃食油や流し台から出る洗剤などがあります。この中でも、川に流れたときに汚れの大きな原因になるのが廃食油です。廃食油は、肝属川の水質やそこに生息する生物にとって大敵です。流し台は、川につながつていることを認識し、絶対に廃食油を流さないようにしましょう。



●**肝属川の汚れの原因**
店舗や工場から排出される事業所系排水、畜産施設からの畜産系排水、一般家庭から発生する生活系排水の流入が肝属川の汚れの主な原因となっています。
肝属川の汚れの原因の約42%は、私たちの日ごころの生活から出る生活系排水です。

●**環境出前講座を行っていただきます**
市では、身近な環境問題についての出前講座を行っています。講座は少人数のグループでも開講しますので、「環境月間」を機会に、ぜひ、ご利用ください。
※利用方法など、詳しくはお問い合わせください。

【出前講座メニュー】

- 肝属川の水環境について
- 廃食油石けんについて
- ウミガメについて
- 地球温暖化と酸性雨について

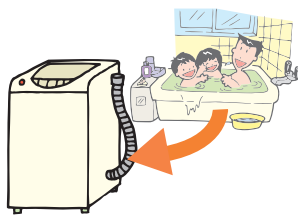


廃食油ポスト

●**廃食油の回収にご協力ください**
市では、水環境を守るため、市内25か所に廃食油ポストを設置しています。ぜひ、ご利用ください。
※廃食油ポストの設置箇所は、市ホームページをご覧ください。お問い合わせください。

私たちにできること

○お皿についた少量の油汚れはふき取ってから洗いましょう。それ以外の廃食油は、廃食油ポストへのリサイクルを心がけましょう。もし、持ち込めないときは、古紙に吸わせるなどして、燃やせるごみに出しましょう。



○お風呂の残り湯などは洗濯水になるべく活用しましょう。洗濯物を洗うときは、適量の洗剤を使いましょう。

○川を汚さないために、ごみのポイ捨てや不法投棄等は絶対やめましょう。



環境クイズ

問 廃食油が大きさ1杯(10ml) 川に流れたら魚が住めるようになるために、どのくらいの水が必要なの？

答 3,000ℓ (約お風呂10杯分)



問 市では、回収した廃食油を、どのようなものにしサイクルしているのでしょうか？

答 廃食油石けん



リナシティかのや情報プラザパソコン講座受講生を募集

情報プラザ主催講座

No.	講座名 (時間)	日時	内容	応募期限	料金
1	自主学習の広場 (午前・午後・夜間)	7/5 (日) ・19 (日) ・26 (日)	操作の分からないことや各講座の復習したいことが質問できます。 ※パソコンの持込可	通常は、30分 500円です。 ぜひ、ご利用 ください。	100円 (1時間)
2	ワード初級講座 (午後)	6/15 (月) ～17 (水)	ワードの基本操作である文字入力、編集、印刷などを学習します。	6/10 (水)	1,000円 (3時間×3日)
3	ワード中級講座 (午後)	6/22 (月) ～24 (水)	クリップアート、ワードアートなど表現力をアップする機能を学習します。	6/17 (水)	1,000円 (3時間×3日)
4	パソコン入門1日講座 (午前及び午後)	7/4 (土)	電源の入れ方や文字入力等、パソコンの基本操作を初歩から学習します。	6/20 (土)	1,000円 (6時間×1日)
5	エクセル初級講座 (午後)	7/6 (月) ～8 (水)	はじめてエクセルを使う人でも安心して学べる基礎講座です。	6/22 (月)	1,000円 (3時間×3日)
6	ワード初級講座 (夜間)	7/6 (月) ～8 (水)	ワードの基本操作である文字入力、編集、印刷などを学習します。	6/22 (月)	1,000円 (3時間×3日)
7	ワード初級講座 (午前)	7/9 (木) ～11 (土)	ワードの基本操作である文字入力、編集、印刷などを学習します。	6/25 (木)	1,000円 (3時間×3日)
8	エクセル初級講座 (夜間)	7/9 (木) ～11 (土)	はじめてエクセルを使う人でも安心して学べる基礎講座です。	6/25 (木)	1,000円 (3時間×3日)
9	簡単ポスター作成入門 講座 (午後)	7/11 (土) ～12 (日)	イラストレーターを使ってオリジナルポスターやお店のポップ、テーブルテント、メニュー表などの作り方を学習します。 ※自営業の人などにおすすめです。	6/27 (土)	2,000円 (3時間×2日)
10	ワード中級講座 (夜間)	7/13 (月) ～15 (水)	クリップアート、ワードアートなど表現力をアップする機能を学習します。	6/29 (月)	1,000円 (3時間×3日)
11	ワード中級講座 (午前)	7/16 (木) ～18 (土)	クリップアート、ワードアートなど表現力をアップする機能を学習します。	7/2 (木)	1,000円 (3時間×3日)
12	エクセル中級講座 (夜間)	7/16 (木) ～18 (土)	帳票作成と便利な機能を学習します。	7/2 (木)	1,000円 (3時間×3日)
13	インターネット・電子 メール初級講座 (夜間)	7/22 (水) ～24 (金)	はじめてインターネットに触れる人でも安心して初歩から学べます。また、メールの送受信の基本を学習します。	7/8 (水)	1,000円 (3時間×3日)
14	エクセル中級講座 (午前)	7/23 (木) ～25 (土)	帳票作成と便利な機能を学習します。	7/9 (木)	1,000円 (3時間×3日)
15	インターネット・電子 メール応用講座 (夜間)	7/28 (火) ～30 (木)	ダウンロードの仕方、ファイルの添付、保存を学習します。	7/14 (火)	1,500円 (3時間×3日)

●講座時間 午前＝9:00～12:00 午後＝13:30～16:30 夜間＝18:30～21:30

●定員 各コース24人 (No 1＝定員なし)
※定員に満たない場合は、講座を中止することがあります。

●応募方法 来所、ハガキ又はFAXでご応募ください。

【問い合わせ・応募先】

〒893-0009 鹿屋市大手町1-1 リナシティかのや情報プラザ ☎0994-35-1002 FAX0994-43-0744

車でお越しの際は、ピット88駐車場、イベント広場、まちなかパーク、城山公園駐車場 (当分の間、無料) をご利用ください。