



広報



8

AUGUST. 2009

平成21年7月28日発行

No.086

お知らせ版 Information

2009 8月

日	月	火	水	木	金	土
						1
2	3	4	5	6	7	8
9	10	11	12	13	14	15
16	17	18	19	20	21	22
23	24	25	26	27	28	29
30	31					

2009 9月

日	月	火	水	木	金	土
			1	2	3	4
5	6	7	8	9	10	11
12	13	14	15	16	17	18
19	20	21	22	23	24	25
26	27	28	29	30		

市税は納期限内に納めましょう!!

- 市県民税 (第2期) 【市税務課 内線 3112】
 - 国民健康保険税(第2期)
 - 後期高齢者医療保険料(第2期) 【市健康保険課 内線 3198】
 - 介護保険料 (第2期) 【市高齢福祉課 内線 3189】
- の納期限は

8月31日(月) 納税は簡単便利な口座振替で!!

【問い合わせ】 鹿屋市役所 (代表) ☎ 0994-43-2111

募集・申請

高齢者寝具洗濯乾燥消毒サービス事業の利用者を募集

寝たきりの高齢者等に、清潔で快適な生活を送ってもらうため、高齢者寝具洗濯乾燥消毒サービス事業を実施します。

●内容 寝具(掛布団、敷布団及び毛布各1枚を一式)の洗濯、乾燥及び消毒

●対象者 次のすべての条件を満たす人及びその世帯

○市内に居住し住民登録を有する65歳以上の人

○住民税非課税世帯に属する人

○在宅生活をしている人

で、要介護4又は5の認定を受けている人

●利用料 無料

●申請期間 8月3日(月)～31日(月)

※申請書類は、市高齢福祉課、各総合支所市民生活課にあります。

※寝具の洗濯等の実施日は、日程調整のうえ決定します。

【問い合わせ・申請先】

市高齢福祉課 (1階⑦番窓口) ☎ 0994・31・1116

国民健康保険人間ドック受診者を追加募集

平成21年度国民健康保険人間ドック受診者の追加募集を行います。

●対象者 前年度分国民健康保険税完納世帯の30歳

以上75歳未満の国民健康保険被保険者

●定員

○一般ドック

|| 210人程度

○脳ドック 50人程度

※定員を超えた場合、昨年度の未受診者を優先し、残りの定員について抽選を行います。

●助成額

○一般ドック

|| 15,000円

○脳ドック

|| 18,000円

●応募方法 国民健康保険被保険者証及び印鑑を持参してご応募ください。

●応募期間 8月3日(月)～17日(月)

●注意事項

○一般ドック、脳ドックの両方の利用・申込はでき

ません。

○受診できる医療機関については、受付時に説明します。

○特定健康診査、各種がん検診など市が行っている検診もあります。詳しくは、健康カレンダー等でお知らせします。

【問い合わせ・応募先】

市健康保険課 (1階⑥番窓口) ☎ 0994・31・1162 各総合支所市民生活課



定額給付金の申請はお済みですか

定額給付金の申請期限は10月7日(水)までとなっています。まだ、申請が済んでいない人は、早めの申請をお願いします。

窓口での申請を希望する人は、市役所7階定額給付金支給推進室までお越しください。土・日・祝日を除く9時から17時まで受け付けています。

また、郵送での申請を希望する人は、各世帯にお送りした申請書に同封している返信用封筒で送付してください。

【問い合わせ・申請先】

市定額給付金支給推進室
☎0994・43・2111
内線3706

鹿児島県出身沖縄戦没者追悼式参列者の募集

第二次世界大戦における沖縄戦で戦死した鹿児島県出身者の追悼式に参列を希望するご遺族を募集します。

●期日 11月12日(木)

●場所 摩文仁の丘鹿児島霊園(沖縄県糸満市)

●対象者 沖縄戦で戦死し

「さんふらわあ」「蘇州号」助成ツアーの参加者を募集

大隅地域4市5町で構成する大隅総合開発期成会では、九州唯一の中核国際港湾として、南九州の国際交流拠点港となっている志布志港と、上海フェリー「蘇州号」及び「さんふらわあ」の利用促進を目的に助成ツアーを実施します。

皆さんの参加をお待ちしています。

●応募方法 電話でご応募ください。

【問い合わせ・応募先】

大隅総合開発期成会(市企画調整課内)
☎0994・31・1125

「さんふらわあ」で行く



- 応募資格 = 市内在住の18歳以上の人
- 応募期間 = 8月3日(月)～31日(月)
- 募集人員 = 22人
※応募多数の場合は抽選を行います。
※大隅地域の各市町合わせて70人を募集します。
- 参加費用 = 29,900円
※旅行代金49,900円のうち20,000円を助成します。
- 旅行日程 = 10月29日(木)～11月1日(日)
※全食事付き、観光付き(なんばグランド花月、清水寺ほか)、新阪急ホテル利用
- 抽選会 = 9月15日(火)14時～
市役所7階大会議室
※抽選会は公開で行います。

日	行程	宿泊
10/29(木)	志布志港発(17:55)	船内泊
10/30(金)	大阪南港着(7:40)～大阪市内観光	大阪泊
10/31(土)	京都市内観光～道の駅ガレリアかめおか～大阪南港発(17:55)	船内泊
11/1(日)	志布志港着(9:40)	

上海フェリー「蘇州号」で行く



- 応募資格 = 市内在住の18歳以上の人
- 応募期間 = 8月3日(月)～28日(金)
- 募集人員 = 18人
※応募多数の場合は抽選を行います。
※大隅地域の各市町合わせて50人を募集します。
- 参加費用 = 60,000円
※旅行代金87,000円のうち27,000円を助成します。
※パスポート取得等の費用は含みません。
- 旅行日程 = 10月10日(土)～14日(水)
※全食事付き(夕食は全食デラックスクラス)、観光付き(上海雑伎団ほか)、4つ星ホテル利用
- 抽選会 = 9月3日(木)14時～
市役所7階大会議室
※抽選会は公開で行います。

日	行程	宿泊
10/10(土)	志布志港発(8:15)	船内泊
10/11(日)	上海港着(15:00)～蘇州市	蘇州泊
10/12(月)	蘇州市内観光～杭州市	杭州泊
10/13(火)	杭州市内・上海市内観光	上海泊
10/14(水)	直行便で鹿児島空港へ 鹿児島空港着(12:40) バスで鹿屋へ	

No.	講座名	日時	定員	持ち物
①	手作り月見団子	9月8日(火) 9:30～11:30	16人	エプロン・三角巾 持帰り容器
②	健康作り教室	9月9日(水) 10:00～11:30	20人	運動の出来る服装 飲み物
③	ハロウィンパン を焼こう!	9月11日(金) 9:30～11:30	16人	エプロン・三角巾 持帰り容器
④	レカンフラワー (フラワーアート)	9月11日(金) 10:00～12:00	20人	筆記用具
⑤	初めてのパソコン	9月15日(火) 13:30～15:30	10人	筆記用具

※定員になり次第締め切り

● 勤労婦人センター秋の講座生を募集
● 講座日程等

た人の三親等以内のご遺族
● 定員 10人程度
● 応募期間 8月3日(月)～31日(月)
※応募方法など詳しくは、お問い合わせください。
【問い合わせ・応募先】
市福祉政策課
(1階⑩番窓口)
☎0994・31・1113

● 対象者 市内在住又は市内で勤務する人
● 応募方法 直接来館又は電話でご応募ください。
● 応募期間 8月3日(月)～26日(水)
※土・日を除く
● 受付時間 8時30分～21時
【問い合わせ・応募先】
勤労婦人センター
指定管理者 (有樹)
☎0994・44・9088

● 「経営革新塾」及び「経営改善セミナー」の受講生を募集
● 経営革新塾
● 期間 8月18日(火)～9月16日(水)のうち10日間
※全10回
● 時間 18時～21時
● 場所 鹿屋商工会議所
● 対象者 経営者やその後継者・経営幹部の人
● 定員 30人(定員になり次第締め切り)
● 受講料 5,000円
※全10回分
● 経営改善セミナー
● 日時 8月28日(金)18時～21時

● 場所 鹿屋商工会議所
● 対象者 経営者やその後継者・経営幹部の人
● 講演
● 演題 トヨタ生産方式に学ぶ職場改革
講師 田中正知氏(ものづくり大学名誉教授)
● 定員 80人(定員になり次第締め切り)
● 受講料
一般 4,000円
会議所会員 2,000円
※応募方法など詳しくは、お問い合わせください。
【問い合わせ・応募先】
鹿屋商工会議所
☎0994・42・3135

● 「和風ジャパン」のホストファミリーを募集
● ホームステイを通して、在日外国人と交流を図る「和風ジャパン」のホストファミリーを募集します。
● 日程
○ホームステイ 9月5日(土)～6日(日)
● 定員 10家族程度(定員になり次第締め切り)
● 応募方法 電話でご応募ください。

● 応募期限 8月28日(金)
※詳しくは、お問い合わせください。
【問い合わせ・応募先】
市国際交流協会
(市民活動推進課内)
☎0994・43・2111
内線3594

● 「夏の英語スクール」の参加者を募集
● 外国人と交流しながら英語を学ぶ「夏の英語スクール」の参加者を募集します。
● 日程 8月10日(月)～13日(木)
● 場所 カピックセンター
● 対象者 中・高校生
● 参加費 26,000円
● 定員 35人(定員になり次第締め切り)
※応募方法など詳しくは、お問い合わせください。
【問い合わせ・応募先】
NPO法人YOU国際教育プログラム
代表 横井さくら
☎090・9478・2740



● 「ハウスクリーニング講習」の受講生を募集
● 期間 8月20日(木)～9月2日(水)
※土・日を除く
● 場所 市シルバー人材センター
● 対象者 60歳代前半層を中心とする就職意思のある高齢者
● 受講料 無料
● 内容 清掃機器取扱いの基礎知識、清掃のコツなど
● 定員 20人(応募多数の場合は抽選)
● 応募方法 申込書に必要事項を記入のうえ、直接持参、送付又はFAXでご応募ください。
※申込書は、市シルバー人材センター、市高齢福祉課、ハローワークかやに置いてあります。
● 応募期限 8月11日(火)
※必着
【問い合わせ・応募先】
〒893・0006
鹿屋市向江町29・1
市シルバー人材センター
☎0994・40・3382
FAX 0994・43・2910

**鹿屋工業高校生涯学習
県民大学「美術」講座
の受講生を募集**

●日程

回	期日	内容
第1回	8/22(土)	デッサン
第2回	9/12(土)	油絵(静物・果物など)
第3回	9/26(土)	油絵(静物・果物など)
第4回	10/24(土)	油絵(人物画)
第5回	11/1(日)	油絵(人物画)

- 時間 9時～13時
- 対象者 20歳以上の人
- 場所 鹿屋工業高校美術室など
- 定員 20人(応募多数の場合は抽選)
- 受講料 無料
- ※受講初日に、モチーフ代500円が必要です。また、油絵道具等がない人は8,000円程度が必要となります。
- 応募方法 ハガキに、住所、氏名(ふりがな)、電話番号、生年月日、受講経験の有無を記入のうえ、ご応募ください。
- 応募期限 8月10日(月)

【問い合わせ・応募先】
〒893-0032
鹿屋市川西町4490
鹿屋工業高校県民大学係
☎0994-42-2165

パソコン講座の受講生を募集
上野原ビジネスプラザでは、IT技術者の育成を目的とするパソコン講座の受講生を募集します。

講座名及び日程等

講座名	期日	受講料
IT基礎養成講座 (ITパスポート試験対策)	8/5(水)～7(金)	29,000円
WindowsServer2003の導入と運用管理	8/19(水)～20(木)	20,000円
Illustrator (デザイン製作の応用)	8/25(火)～27(木)	17,000円

●定員 各10人
※応募方法など詳しくは、お問い合わせください。
※年間を通して講座を開講しています。9月以降の講座については、お問い合わせ


合わせください。

【問い合わせ・応募先】
上野原ビジネスプラザ
☎0995-45-3511

介護者つどいの会「ほっと会」の参加者を募集
介護についての悩みを持つ人が集う「ほっと会」の参加者を募集します。

- 日時 9月2日(水) 10時～12時
- 場所 リナシティかのや2階研修室1
- 対象者 在宅で高齢者を介護している介護者
- 定員 10人(定員になり次第締め切り)
- 応募方法 電話でご応募ください。
- 応募期限 8月25日(火)

【問い合わせ・応募先】
市西部地区地域包括支援センター
☎0994-40-9855



リナシティかのや情報プラザパソコン講座受講生を募集

No	講座名(時間)	日時	応募期限	料 金	No	講座名(時間)	日時	応募期限	料 金
1	自主学習の広場 (午前・午後・夜間)	9/6(日) ・13(日) ・20(日) ・27(日)	通常は、30分 500円です。 ぜひ、ご利用 ください。	100円 (1時間)	6	ワード初級1日講座 (午前及び午後)	9/12(土)	8/29(土)	1,000円 (6時間×1日)
2	パソコン入門講座 (夜間)	9/1(火) ～3(木)	8/18(火)	1,000円 (3時間×3日)	7	ワード中級講座(夜間)	9/17(木) ～19(土)	9/3(木)	1,000円 (3時間×3日)
3	パソコン入門1日講座 (午前及び午後)	9/5(土)	8/22(土)	1,000円 (6時間×1日)	8	インターネット・電子 メール初級講座(午前)	9/21(月) ～23(水)	9/7(月)	1,000円 (3時間×3日)
4	ワード初級講座 (夜間)	9/7(月) ～9(水)	8/24(月)	1,000円 (3時間×3日)	9	エクセル中級講座 (夜間)	9/21(月) ～23(水)	9/7(月)	1,000円 (3時間×3日)
5	エクセル初級講座 (夜間)	9/10(木) ～12(土)	8/27(木)	1,000円 (3時間×3日)	10	インターネット・電子 メール初級講座(夜間)	9/24(木) ～26(土)	9/10(木)	1,000円 (3時間×3日)
					11	ホームページ作成講座 (夜間)	9/28(月) ～30(水)	9/14(月)	2,500円 (3時間×3日)

- 講座時間 午前=9:00～12:00 午後=13:30～16:30 夜間=18:30～21:30
- 定員 各コース24人(No1=定員なし)
※定員に満たない場合は、講座を中止することがあります。
- 応募方法 来所、ハガキ又はFAXでご応募ください。

【問い合わせ・応募先】

〒893-0009 鹿屋市大手町1番1号リナシティかのや情報プラザ ☎0994-35-1002 FAX0994-43-0744

お知らせ

平成21年度職員採用試験の取扱いについて

市では、合併後の定員適正化及び財政健全化への取組みを進めるため、これまでも民間委託の推進や指定管理者制度の活用、職員採用凍結による職員定数の削減など、行財政改革への取組みを推進してきました。

しかしながら、今後も市民生活に直結する福祉・教育・産業振興などの事業を推進し、行政サービスを維持していくためには、人件費などの更なる歳出の抑制を行う必要があります。

このような現状を総合的に踏まえ、平成21年度の職員採用試験については昨年度に引き続き実施しないこととします。

なお、採用を行わないことにより、行政サービスの低下や市政運営の停滞を招くことのないよう、あらゆる対策を講じながら、市民サービスの維持・向上に努めて参りますので、市民の皆さんのご理解とご協力を

お願いいたします。

【問い合わせ】

市総務課（3階）
☎0994・31・1127

障害者自立支援総合対策事業を実施

市では、障害者自立支援総合対策事業として、オストメイト対応トイレや視覚・聴覚障害者用情報支援機器を次のとおり整備しました。

※オストメイトとは、病気や事故等により、臓器に障害を負い、腹部に排泄のための開口部を人工的に造設した人のことです。

- ①オストメイト対応トイレ
整備箇所Ⅱ輝北コミュニティセンター、串良ふれあいセンター、湯遊ランドあいら、西原地区学習センター、東地区学習センター、市立図書館、大始良出張所

- ②視覚障害者用活字文書読上げ装置
整備箇所Ⅱ市福祉政策課・串良総合支所・社会福祉協議会・肝属地区障害者総合相談支援センター

- ③視覚障害者用拡大読書器
整備箇所Ⅱ市福祉政策課・市立図書館・社会福祉協議会

- ④聴覚障害者用助聴器
整備箇所Ⅱ市福祉政策課・各総合支所市民生活課・社会福祉協議会・肝属地区障害者総合相談支援センター

【問い合わせ】

市福祉政策課
（1階⑱番窓口）
☎0994・31・1113



オストメイト対応トイレ

保健福祉関係顕彰候補者を推薦してください

市では、10月18日（日）に開催する鹿屋市保健福祉大会において、保健福祉の発展に特に功績顕著な人の顕彰を行います。

次に該当する顕彰候補者がいらっしゃいましたら、推薦をお願いします。

なお、合併前を含めて過去に同種の顕彰を受けた人は対象外となります。

●対象者

顕彰部門	顕彰対象者
高齢者福祉部門	○70歳以上の高齢者で、その生活態度又は社会活動が他の模範と認められる人 ○60歳以上の寝たきり高齢者又はこれに準ずる状態の者に対し、長期にわたり献身的な介護を続けている人（年齢基準日10月1日）
障害者福祉部門	○障害者で、その生活態度又は社会活動が他の模範と認められる人 ○障害者に対し、長期にわたり終始献身的な介護を続けている人
母子寡婦福祉部門	○母子寡婦福祉活動の育成強化に貢献し、その功績が特に顕著な人
児童福祉部門	○児童の健全育成に貢献し、その功績が特に顕著な人
保健・医療部門	○保健・医療等の充実発展に貢献し、その功績が特に顕著な人

●推薦期限Ⅱ8月27日（木）
●推薦方法Ⅱ市福祉政策課、各総合支所市民生活課及び各出張所に置いてある推薦書に記入のうえ、提出してください。

【問い合わせ】

市福祉政策課
（1階⑱番窓口）
☎0994・31・1113
各総合支所市民生活課

ふるさと納税の呼びかけをお願いします

「ふるさと納税」とは、ふるさとの発展のために「応援したい」、「貢献したい」という一人ひとりの思いを寄附金という形で応援していただくもので、応援したい自治体へ寄附した場合、お住まいの自治体の住民税などから、寄附金相当額が控除される制度です。

市では、「ふるさと鹿屋応援寄附金」として、県外に在住している市出身者等へ協力を呼びかけています。

市民の皆さんにも、お盆等で「ふるさと鹿屋」に帰省される、ご家族、ご親戚等へふるさと納税制度のPRや、寄附の呼びかけをお願いします。

【問い合わせ】

市企画調整課（3階）
☎0994・31・1125

「大隅農山漁村ツーリズム研修会」を開催

県及び市では、「グリーンツーリズム」などの体験型観光を推進するため、研修会を開催します。

グリーンツーリズムなどに興味がある人、自分の地域で取り組みたい人は、ぜひ、ご参加ください。

●日時 8月7日(金) 14時～16時

●場所 市役所7階大会議室

講演

演題 ツーリズムとはなんぞや

講師 〃

戸高明廣氏(小林市役所 所商工観光課グリーン・ツーリズム担当)

芝原靖彦氏(北きりしま田舎物語推進協議会副会長)

参加料 〃無料

【問い合わせ】

市観光振興課(2階)

☎0994-31-1121

メジロを無断で捕獲したり飼養することは法律で禁止されています

メジロは、鳥獣の保護及

び狩猟の適正化に関する法律に基づき、捕獲申請をすることで1世帯につき1羽に限り飼養目的で捕獲(3月1日～7月14日を除く)することができます。

また、現在すでに飼養している人は飼養登録の有効期間内に飼養許可の更新手続きを行ってください。

なお、飼養許可手数料は3,400円です。

【問い合わせ】

市畜産林務課(2階)

☎0994-31-1118



さつまいもの害虫「アリモドキゾウムシ」侵入警戒調査のお知らせ

県では、さつまいもに大きな被害を及ぼす「アリモドキゾウムシ」の侵入警戒調査を行うため、調査用の杭(トラップ)を設置します。

調査実施期間は8月～9月までとなっておりますので、ご理解とご協力をお願いします。

●調査用の杭の数

鹿屋地区 〃30か所
吾平・輝北・串良地区 〃各20か所



【問い合わせ】

県食の安全推進課

☎099-286-2891

交通災害共済への加入はお済みですか

交通災害共済とは、交通事故により被害を受けた人を救済するための制度です。まだ未加入の人は今からでも加入できます。万が一に備えるためにも交通災害共済へ加入しましょう。

●加入資格 〃鹿屋市に住民登録又は外国人登録をしている人

●共済期間 〃納入日の翌日から平成22年3月31日

●共済掛金

〃1人年額500円

※共済期間の途中で加入した場合も同額です。

●申込方法 〃加入申込書を持参して指定の金融機関で納付してください。

※加入申込書をお持ちでな

学校規模適正化(学校再編)基本方針の説明会を開催

市教育委員会では、輝北地区の5つの小学校と2つの中学校を、平成23年4月にそれぞれ1校に統合することを決定し、準備を進めています。また、平成20年9月に「鹿屋市学校規模適正化(学校再編)基本方針」を策定し、学校規模適正化(学校再編)に取り組んでいます。

今回、この基本方針に基づき、過小規模の小学校(複式学級等のある学校)が存在する中学校区を対象に、下記のとおり説明会を行います。ぜひ、ご出席ください。

●説明会日程 ※時間=19時～21時(予定)

説明対象学校		開催日	場所
中学校区	校区内にある小・中学校		
吾平中	神野小、鶴峰小、吾平小、下名小、吾平中	8月17日(月)	コミュニティセンター 吾平振興会館
大始良中	南小、西俣小、大始良小、大始良中	8月19日(水)	大始良中体育館
高須中	高須小、浜田小、高須中	8月21日(金)	高須中武道場
高隈中	高隈小、大黒小、高隈中	8月24日(月)	高隈中体育館
花岡中	古江小、鶴羽小、菅原小、花岡中	8月26日(水)	花岡中体育館
鹿屋中	鹿屋小、祓川小、東原小、鹿屋中	8月31日(月)	鹿屋中体育館

●対象者 複式学級等のある小学校が存在する中学校区の保護者と地域住民

●内容 学校規模適正化(学校再編)基本方針の説明、質疑、意見交換 など

【問い合わせ】市教育総務課(6階) ☎0994-31-1136



い人は、送付しますので
ご連絡ください。

【問い合わせ】

市民課（1階③番窓口）
☎0994・43・2111
内線3158
各総合支所市民生活課

人権同和問題啓発強調
月間

8月は「人権同和問題啓
発強調月間」です。

私たちの社会には、同和
問題をはじめ、子どもや高
齢者への虐待、女性、障害
者に関する人権問題等さま
ざまな人権問題がありま
す。

人権問題を解決するため
には、お互いの人権を尊重
し、偏見や差別のない社会
の実現に向けて努力を重ね
ていくことが大切です。
この機会に、皆さんも身
近なことから人権について
を考えてみましょう。

【問い合わせ】

県人権同和对策課
☎099・286・2574

夏休み特別企画「アジア
研修村ミュージック
フェスタ」を開催

民族館やカピックセン
ター、大隅湖畔で音楽イベ
ントを開催します。

●日時 8月29日（土）
10時～22時

●場所 Ⅱアジア太平洋農村
研修村民族館内と周辺

●内容

名称	時間	定員	参加費
かのやまんなかマーケット (フリーマーケット)	10時～15時	-	-
ワールドオリエンテーリング	10時～15時	200人	無料
かんたん民族楽器作り (サンポーニャ)	13時～16時	50人	100円
民族楽器ライブ	16時～17時	-	無料
ナマオケフオークソングコンテ スト	18時～19時	10人	500円
フォークライヴインたかくま	19時～22時	-	無料

※その他楽しい催しや屋台
も準備予定です。
※詳しくは、お問い合わせ
ください。

【問い合わせ】

市民民族館
☎0994・45・2872

「読書まつり」開催

●日時 8月23日（日）
10時～12時

●場所 Ⅱコミュニティセン
ター吾平振興会館

●内容 Ⅱ読書ボランティア
等による読み聞かせ、廃
材を使って工作教室

【問い合わせ】

コミュニティセンター吾
平振興会館
☎0994・58・6036

催し

移動考古展「名主原遺跡展」



●日程

串良公民館 Ⅱ 8月3日
(月) ～ 14日 (金)

リナシティかのや Ⅱ 8月
19日 (水) ～ 9月1日 (火)

●入場料 Ⅱ 無料

【問い合わせ】
市文化課
☎0994・31・1167

かのやばら園夏休みイベントを開催

【かのやばら園探検クイズ】

- 期 間＝8月1日（土）～30日（日）※月曜日を除く
- 時 間＝9時30分～16時
- 場 所＝かのやばら園
- 参加費＝入園料のみ
- 内 容＝クイズに答えながら、ばら園内を散策します。
全問正解者には、プレゼントを進呈!

【かのやばら園おもしろ写メフォト展示会】

- 期間＝8月8日（土）～16日（日）※月曜日を除く
- 場所＝多目的ホール
- 内容＝かのやばら園内を携帯電話で撮影した画像を展示
携帯画像を募集
- 応募方法＝ばら園内で、「すてき」「かわいい」「おもしろい」
スポットを写し、メール（コメントつき）で送信してください。
※写真での提出も可
- 応募期限＝8月9日（日）
- ※展示会は、今後も定期的に開催を予定していますので、携帯画像
は随時募集します。

【かのやばら園体験工房】

- 期日＝8月8日（土）・9日（日）、
15日（土）・16日（日）
- 時間＝9時30分～16時
- 場所＝ばら園多目的ホール
- 内容
〈予約が不要なもの〉
○折り紙でバラづくり
○勾玉づくり
○香りづくり
○バラ石けんづくり 他
〈予約が必要なもの〉
○トールペイント
○押し花
○クレイアート
○アクリルたわし
○レカンフラワー
●材料費＝100円～1,000円

【問い合わせ・応募先】 ローズリングかのや ☎0994-41-8718 Eメール rosering@cap.ocn.ne.jp

健康

健康増進課からのお知らせ

一般健康相談

自分や家族の健康に関することで不安なことについて、保健師や栄養士が相談に応じます。

相談日

市保健相談センター・輝北総合福祉センター
8月20日(木)
吾平保健センター
8月17日(月)

串良ふれあいセンター
8月10日(月)

時間 9時30分～11時30分と13時～15時
※市保健相談センターは9時から行います。

内容 栄養、運動、休養、歯科に関する相談、血圧測定、尿検査

こちらの健康相談日
こころの健康づくりや病気について、相談員や保健師が相談に応じます。

日時 8月20日(木)の9時～11時30分と13時～15時

場所 市保健相談センター

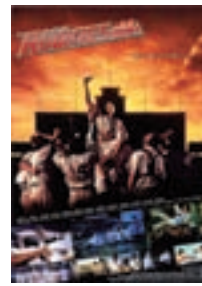
【問い合わせ】

市健康増進課
☎0994-41-2110

リナシアター

映画情報

映画「ROOKIES-卒業」



上映期間 8月8日(土)～9月11日(金)

上映時間 (137分)

8月8日(土)～23日(日)
①10時 ②13時

③16時 ④19時

8月24日(月)～9月11日(金)

①19時
鑑賞料

一般 1,800円

高・大学生 1,500円

中学生以下 1,000円

60歳以上 1,000円
※上映時間、鑑賞料は変更する場合があります。

【問い合わせ】

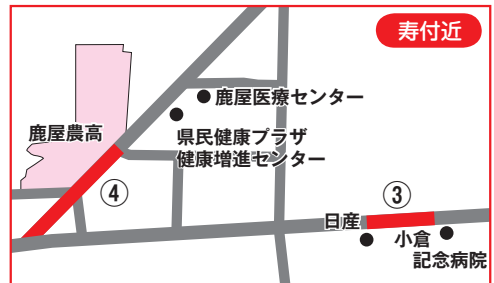
(株) まちづくり鹿屋
☎0994-35-1001

緊急経済対策事業等実施に伴う交通規制のお知らせ

市では、緊急経済対策事業等により、大規模な市道の路面補修工事や上水道工事などを実施しています。付近を通行される場合は片側通行等の交通規制を行っていますので、市民の皆さんのご理解とご協力をお願いします。主な工事箇所は以下のとおりです。

●主な工事箇所・期間等

①	工事箇所	工事期間(予定)	工事内容
①	市道西原郷之原線(西原1丁目地内)	7月～平成22年3月	歩道拡幅、車道舗装、水道管布設替
②	市道新川田崎線(田崎町地内)	7月～平成22年1月	車道改良、水道管布設替
③	県道鹿屋吾平佐多線(寿地内)	7月～11月	水道管布設替
④	国道269号線(寿地内)	8月～10月	水道管布設替
⑤	市道中都宮線(新栄町地内)	8月～平成22年1月	歩道拡幅、車道舗装
⑥	市道田崎寿線(寿5丁目)	9月～平成22年1月	水道管布設替
⑦	市道東南中央線(川西地内)	10月～平成22年2月	側溝整備
⑧	市道中都宮線(新生町地内)	11月～平成22年3月	歩道拡幅、車道舗装



【問い合わせ】市道路建設課 (4階) ☎0994-31-1128