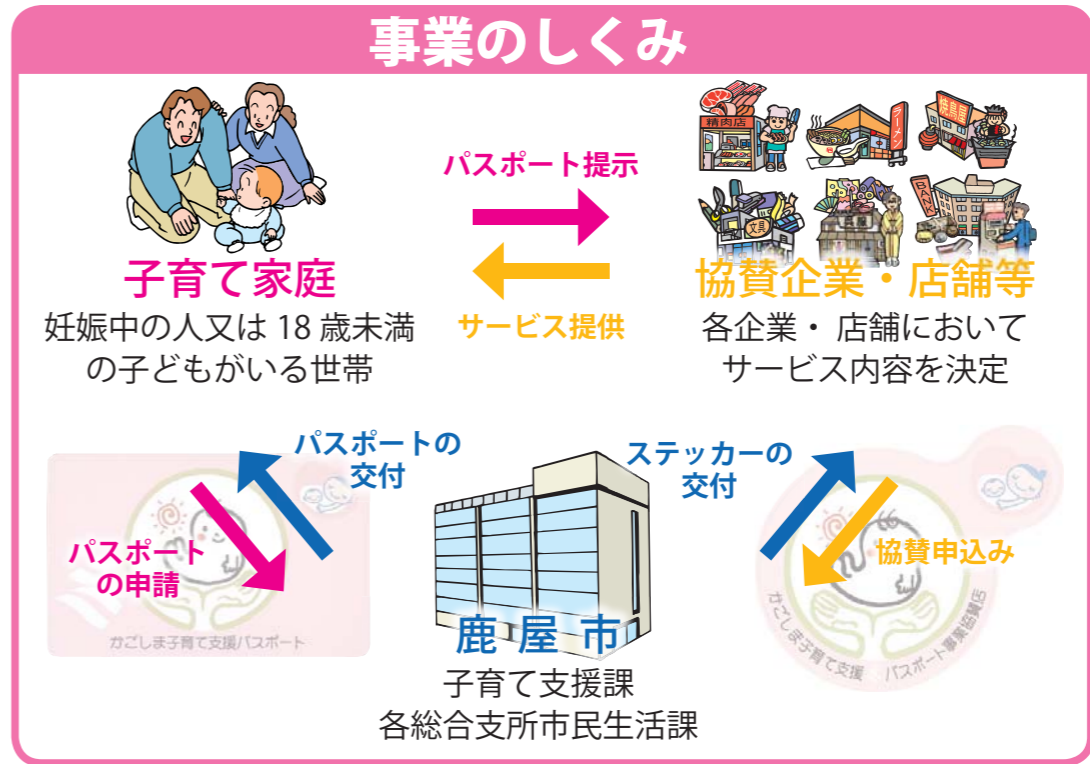


市内の協賛企業・店舗を紹介します (H22. 9. 1 現在)

※新規協賛店については、随時、市子育て支援課窓口のチラシ又は鹿屋市ホームページ（子育て支援課のページ）で紹介していきますので、ご覧ください。
 ※サービス内容は変更になる場合がありますので、ご利用の際は各協賛店でご確認ください。
 ●また、パスポート交付希望者及び協賛企業・店舗は、随時、募集中です。
<http://www.e-kanoya.net/htmbbox/kosodate/passport.html>

企業・店舗等名称	所在地 電話番号	子育て支援サービス内容
フォトショップ バル	札元1丁目 11-16 ☎ 43-4267	①ポイントカードのポイント2倍進呈 ②待ち時間に絵本・おもちゃ・雑誌を用意 ③ベビーカーを用意（じっくりと写真をお選びいただけます）
(有)三清屋	笠之原町 2653-2 ☎ 44-5196	①パスポート提示の人に、黒豚肉 10%引き ②ギフト商品は、お買上げ 5,000 円ごとに金券 500 円進呈 ③家庭の日前日（毎月第3土曜日）は、黒豚肉は 20%引き、ギフト商品はお買上げ 5,000 円ごとに金券 500 円進呈 ④待ち時間に子ども用絵本を用意 ⑤乳幼児用ミルクのお湯を提供
セブンプラザ 輝北店	輝北町上百引 3839 ☎ 099-486-0736	①ポイント3%還元 ②乳幼児用ミルクのお湯を提供 ③店内に授乳スペースを設置 ④ベビーカーが通れる店内 ⑤お茶のサービス
(株)園幸 (サッシ・ガラス工事)	共栄町 22-20 ☎ 43-2488	①パスポート提示のご家庭には、窓ガラス・アルミサッシの修理を 20%を目安に行います。
ガスト鹿屋店 (ファミリーレストラン)	大浦町 14015-8 ☎ 40-8866	18歳未満のお子様2人まで下記のいずれかのサービスを実施（パスポートをオーダー時に確認、お子様連れのお客様のみ） ①通常 136 円のお子様ドリンクバーを無料（親御さんもお一人様無料） ②キッズカレープレート、キッズハンバーグプレート、低アレルゲンキッズハンバーグプレートのうち1つを通常 514 円から 262 円に（おもちゃ付き） ※ただし、小学生以下（チラシ等のクーポン券と重複しないサービスの併用は可能です） 例：キッズプレートを 262 円にするクーポン券とドリンクバー無料サービスの併用など。10%、15%、25%割引券との併用はできません。
らーめんなかの屋 旭原店	旭原町 2728-1 ☎ 44-7596	①大盛り料金 100 円サービス券
文具雑貨館 もりやま (森山事務機)	札元1丁目 24-5 ☎ 44-2560	①当店ポイントカードを持参したお客様で小学生以下のお子様に風船をプレゼント
(株)メガネのヨネザワ 鹿屋朝日店	朝日町 9-20 ☎ 40-9100	①ジュニアCLUB（18歳未満で眼科処方箋を持参し、メガネを作った人） 6か月以内の度数変化の場合、無料でレンズ交換（1回のみ） ②キッズクラブ（小学生以下）メガネ購入後2年間レンズ保証 1回目・・・レンズ無料交換 2回目以降・・・1枚 1,575 円から交換 ※ただし、レンズの種類により価格は異なります。
(株)メガネのヨネザワ 鹿屋札元店	札元2丁目 3675-8 ☎ 41-5050	①2階にキッズルームを設置（無料） ②洗濯室、授乳室、シャワー設置、ベビーベッド、ビデオを設置 ③ベビーカーが通れるバリアフリー店舗 ④トイレにオムツ換えシートを設置
リナシティかのや	大手町 1-1 ☎ 35-1001	①通常ポイントより更に1ポイントサービス（家族すべて利用できます） ②低学年のお子様にお菓子をサービス
カットハウス 花・華	吾平町下名 3044-1 ☎ 58-5521	①ベビーカー無料貸出 ②子ども向けDVDを設置 ③ジュニアコーナーを設置 ④小学生以上の人へ学生ポイントカードを発行
ヒマラヤスポーツ 鹿屋バイパス店	笠之原町 2066-1 ☎ 40-6555	①子育て応援定期積金「ハローキッズ元気積金」の発売 ・最高3人まで、お子様の人数に応じた金利優遇のメリットを子育て世代にお付けした定期積金 ・成約特典としてお子様の写真を表紙にはさんで使える「専用証書ケース」をプレゼント
鹿児島 相互信用金庫 鹿屋支店	寿5丁目 2-44 ☎ 43-3430	②「子育てすくすく応援ローン」の開始 ・最高3人までのお子様的人数に応じて、教育ローン等の金利を優遇するメリット金利を設定
鹿児島 相互信用金庫 西原支店	西原1丁目 23-7 ☎ 43-3431	③「子育て応援メリット金利」の開始 ・お子様が2人以上いらっしゃる場合、住宅ローンの店頭表示金利を 0.1%優遇（当金庫の住宅ローンを利用する人で、固定金利型を選択する人） ※健康保険証などの公的証明書でお子様の数を確認させていただける人
鹿児島 相互信用金庫 吾平支店	吾平町上名 7663-6 ☎ 58-5101	



パスポートの交付手続きは？
<対象>
 ●妊娠中の人又は 18 歳未満の子どもがいる世帯
<申込先>
 ●子育て支援課又は各総合支所市民生活課に申請してください。
 ※パスポートは、1 世帯に 1 枚交付します。
 ※パスポートは県内各地の登録店舗で利用することができます。

かごしま子育て支援パスポート事業とは
 妊娠中の人又は 18 歳未満の子どもがいる世帯を対象に、県内共通の「子育て支援パスポート」を交付し、この事業に協賛する企業・店舗にパスポートを提示すると、企業・店舗の善意によるポイントの加算や割引、独自の優待サービスなどが受けられる事業です。

かごしま子育て支援パスポート事業「モバイル版ホームページ」を開設しました

●かごしま子育て支援パスポート事業「モバイル版ホームページ」とは
 かごしま子育て支援パスポート事業の協賛店名、住所、電話番号、サービス内容などを県携帯サイト「かごしまモバイル県庁」から情報を確認できます。
 これからは、外出先でも携帯電話で市町村別、ジャンル別で確認することができます。

●「モバイル版ホームページ」のアドレス
<http://mobile.pref.kagoshima.jp/kosodate>
 （「かごしまモバイル県庁」内に掲載）

QRコードからアクセス
 バーコードリーダーが搭載されている機種をお持ちの場合は、右の画像を読み取ってアクセスできます。

子育て支援パスポート
 子育て中の皆さん！
かごしま子育て支援パスポート事業をご利用ください

市では、安心して子育てができる環境をつくるために、企業・店舗、行政など、地域が一体となって子育て家庭を支援する「かごしま子育て支援パスポート事業」を実施しています。

【問い合わせ】
 子育て支援課 ☎ 0994-31-1134