

平成23年度 認可保育所入所申込の受付を始めます

保育所は、保護者の仕事など家庭の事情で児童を保育できない場合に保護者にかわって保育することを目的とした施設です。保育所への入所を希望する保護者は、お申込みください。

- **入所対象児** 保護者の仕事、出産（出産予定日の2か月前から産後6か月の間）、病気、障害、病人の看護、家庭の災害などの事情により児童の保育ができない家庭で平成23年4月1日以降に入所を希望する児童
- **申 込 書** 入所申込書等は、11月12日（金）から市子育て支援課、各総合支所市民生活課及び各保育所で配布します。
- **申 込 先** 市子育て支援課（1階㊟番窓口）、各総合支所市民生活課、各保育所
- **保 育 料** 児童の年齢及びその世帯の前年の所得税額等で決定されます。
- **受 付 期 間** 新規申込 11月12日（金）～平成23年1月31日（月）
在園児 11月12日（金）～11月30日（火）
※課税状況に関する書類の提出期限は、平成23年1月31日（月）です。

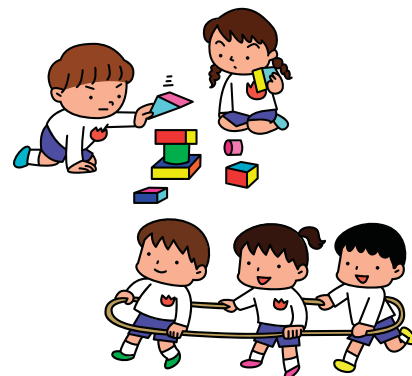


● 認可保育所一覧 ●

保育所名	所在地	電話番号	保育所名	所在地	電話番号
寿保育園	寿5丁目24-16	0994-42-2988	わかば保育園	寿4丁目8-14	0994-44-5234
アソカ保育園	向江町4-2	0994-42-3801	二葉保育園	上谷町11657-3	0994-44-6107
高須保育園	高須町1389	0994-47-2029	円鏡保育園	西祓川町376-2	0994-43-9000
笠之原保育園	笠之原町1106-1	0994-42-2919	大黒保育園	下高隈町4681-5	0994-45-3078
松下保育園	西原1丁目22-23	0994-42-2769	エンゼル保育園	札元2丁目3721-1	0994-43-9353
和光保育園	横山町1566	0994-48-2931	敬心保育園	今坂町12405-47	0994-44-6577
古江保育園	古江町820	0994-46-2067	細山田保育園	串良町細山田4833-4	0994-62-2026
高隈保育園	上高隈町77	0994-45-2039	ひばり保育園	串良町細山田5295-1	0994-62-3377
西南保育園	飯隈町3065-1	0994-49-2102	洗心保育園	串良町有里460	0994-63-9192
こばと保育園	川西町4796	0994-42-4480	正徳保育園	串良町岡崎3445-2	0994-63-2186
平和保育園	田崎町2294-1	0994-42-4487	ふたば保育園	串良町下小原4860-2	0994-63-2620
さくら保育園	西原2丁目37-10	0994-42-4455	上小原保育園	串良町上小原2621-3	0994-63-4505
白崎保育園	白崎町15-18	0994-42-3589	吾平保育園	吾平町上名7681	0994-58-8220
野里保育園	上野町4776-3	0994-42-3577	つるみね保育園	吾平町上名6646-3	0994-58-6262
東原保育園	東原町3298-7	0994-43-5095	瑞穂保育園	吾平町麓1257-4	0994-58-7800
杉の子保育園	打馬2丁目12-33	0994-43-2475	光明保育園	輝北町上百引3989	099-486-0562
はらい川保育園	祓川町4498	0994-42-2250	正覚寺保育園	輝北町市成1467	099-485-1154
光華保育園	花岡町369	0994-46-3764			

- 下記施設は、認可外保育所です。申込方法や保育料等については、それぞれの施設へ直接お問い合わせください。

保育所名	所在地	電話番号
あっとほーむ	寿3丁目	0994-36-1000
くりのみ学園	寿5丁目	0994-40-0963
保育サポートぼよぼよハウス	寿5丁目	0994-41-4886
くりのみ学園西原分園どんぐり	郷之原町	0994-40-2233
ひなぎく保育園	笠之原町	0994-42-4077



【問い合わせ・申込先】 市子育て支援課 ☎ 0994-31-1134