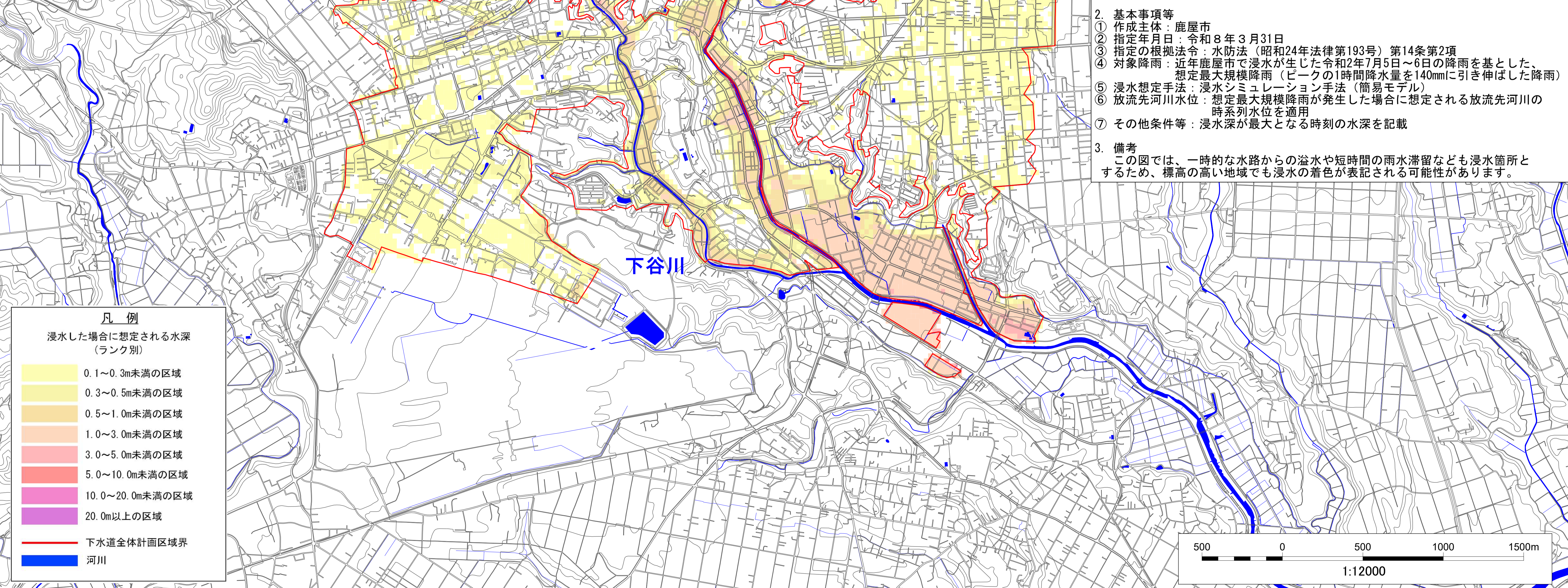
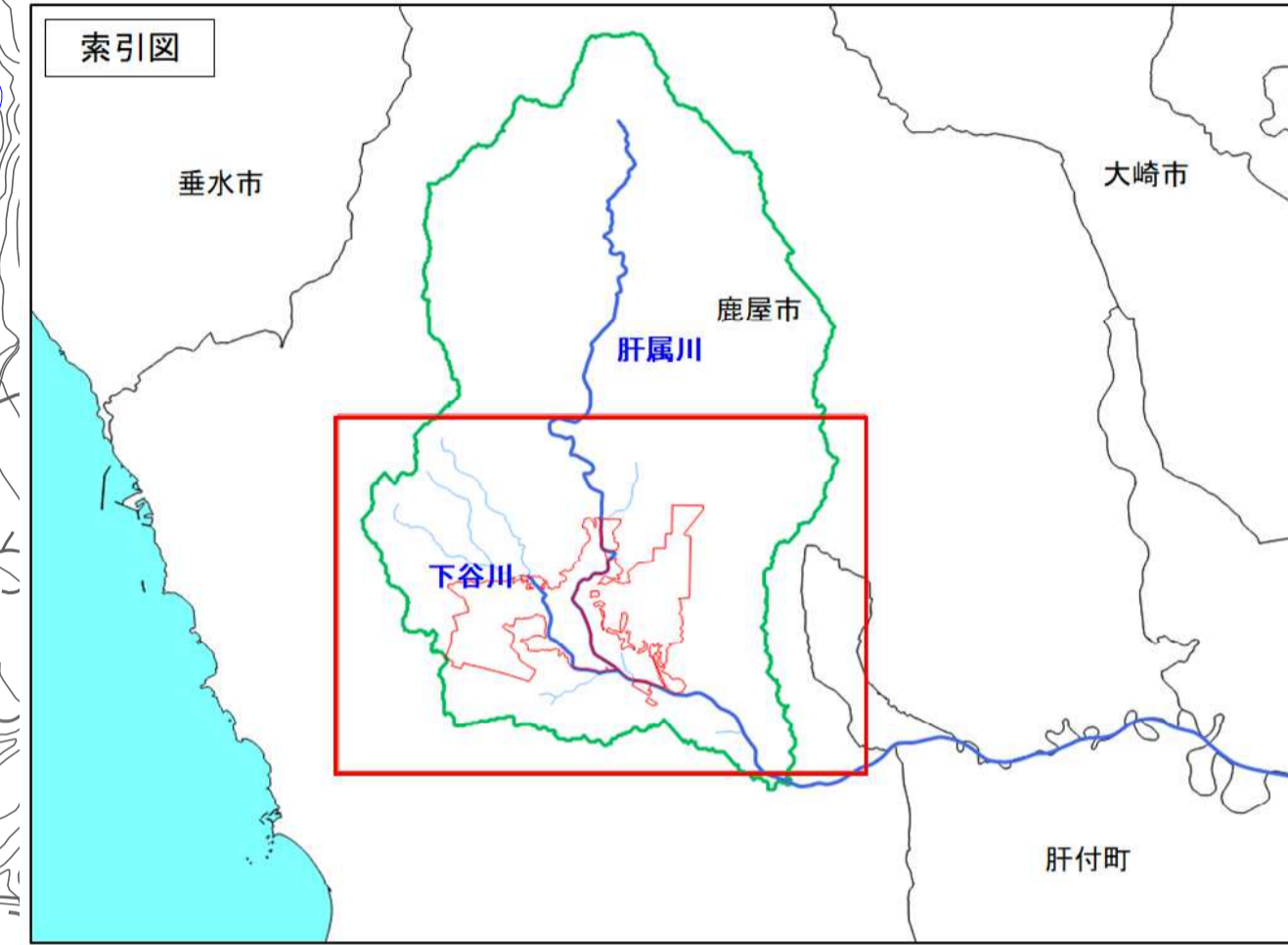
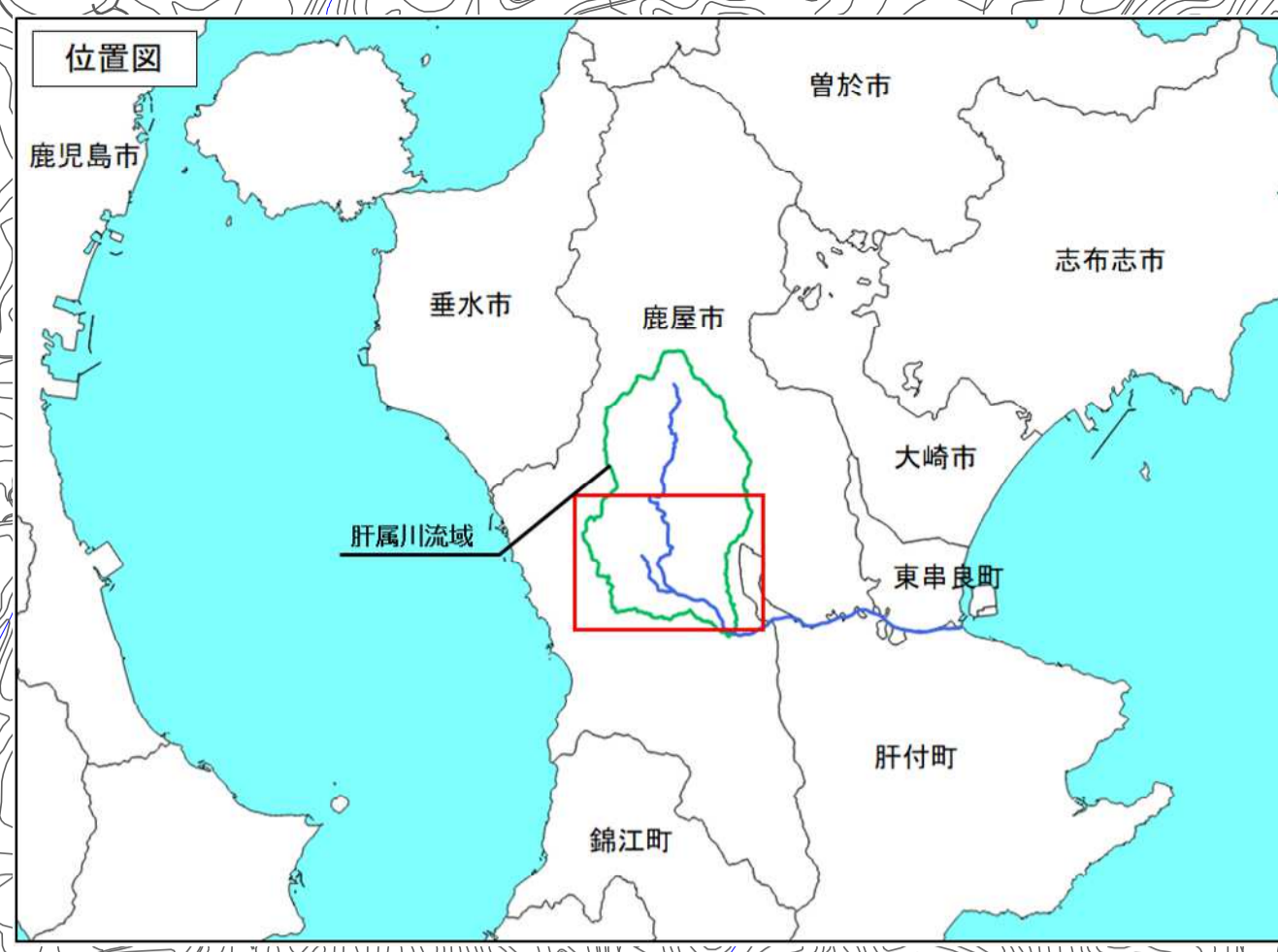


鹿屋市 雨水出水浸水想定区域図 (想定最大規模降雨)



1. 説明文
① この図は鹿屋市内の公共下水道計画区域において、概ね1000年に1度発生すると想定した降雨(想定最大規模降雨)が発生した場合に想定される浸水区域や水深を、河川や大きな水路を対象としたシミュレーション結果より表示したものです。
② 時間経過に伴う下水道等の排水施設への流入や溢水を考慮した詳細なシミュレーション結果とは、想定される浸水区域や水深が異なる場合があります。
③ このシミュレーションでは、津波、高潮、洪水(河川の破堤または越水)を考慮していませんので、この浸水想定区域に指定されていない区域においても浸水が発生する場合があります、想定される浸水深が実際と異なる場合があります。
④ このシミュレーションは簡易手法(管渠モデルなし)を用いて実施しているため、管渠や小水路を考慮した詳細なシミュレーション結果とは浸水の深さや範囲等が異なる場合があります。
⑤ 浸水の危険性について知っていただくことにより、「緊急の水防避難」、「水害に強い生活様式の工夫」などに役立てていただくようお願いいたします。
2. 基本事項等
① 作成主体：鹿屋市
② 指定年月日：令和8年3月31日
③ 指定の根拠法令：水防法(昭和24年法律第193号)第14条第2項
④ 対象降雨：近年鹿屋市で浸水が生じた令和2年7月5日~6日の降雨を基とした、想定最大規模降雨(ピークの1時間降水量を140mmに引き伸ばした降雨)
⑤ 浸水想定手法：浸水シミュレーション手法(簡易モデル)
⑥ 放流先河川水位：想定最大規模降雨が発生した場合に想定される放流先河川の時系列水位を適用
⑦ その他条件等：浸水深が最大となる時刻の水深を記載
3. 備考
この図では、一時的な水路からの溢水や短時間の雨水滞留なども浸水箇所とするため、標高の高い地域でも浸水の着色が表記される可能性があります。

浸水した場合に想定される水深(ランク別)	
[Yellow]	0.1~0.3m未満の区域
[Light Orange]	0.3~0.5m未満の区域
[Orange]	0.5~1.0m未満の区域
[Dark Orange]	1.0~3.0m未満の区域
[Red]	3.0~5.0m未満の区域
[Dark Red]	5.0~10.0m未満の区域
[Purple]	10.0~20.0m未満の区域
[Dark Purple]	20.0m以上の区域
[Red Line]	下水道全体計画区域界
[Blue Line]	河川