

国保情報

海外で支払った療養費の払戻しができます

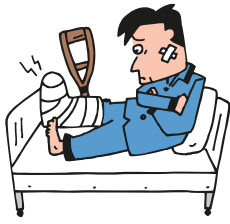
国民健康保険の被保険者が、海外旅行等の際に病気がけがで海外の病院等で治療を受けた場合、一定の条件を満たせば支払った医療費の一部が海外療養費として支払われます。海外の病院等での治療費は国によって異なりますが、海外療養費の額は、日本国内で同様の病气やけがをして国民健康保険で治療を受けた場合を基準に決定します。また、申請は外国で治療費等を支払った日の翌日から2年以内です。

【問い合わせ】

市健康保険課

(1階⑥番窓口)

☎0994-31-1162



健康

一般健康相談

相談日

市保健相談センター・輝北総合福祉センター

平成24年1月20日(金)

吾平保健センター

平成24年1月16日(月)

串良ふれあいセンター

平成24年1月10日(火)

時間 9時30分～11時30分、13時～15時

※市保健相談センターは9時から行います。

内容 栄養、運動、休養、歯科に関する相談、血圧測定、尿検査 など

※当日会場へ行けない人を対象にした訪問による健康相談も実施しています。

こちらの健康相談日

日時 平成24年1月20日(金) 9時～11時30分、13時～15時

場所 市保健相談センター

市保健相談センター

☎0994-41-2110

【問い合わせ】

リナシテイクのや

☎0994-35-1001

リナシアター

映画情報

映画「モテキ」



かつてない恋愛映画！超進化系恋愛エンターテイメント「モテキ」。この恋の物語がクライマックスをむかえるとき、大きな感動があなたを待っている…はず！

上映期間 平成24年1月7日(土)～20日(金)

上映時間 (118分)

①13時 ②16時 ③19時

※10時～は、「タンタンの冒険」を上映

鑑賞料

一般 1,800円

高・大学生 1,500円

中学生以下 1,000円

60歳以上 1,000円

※上映期間・時間、鑑賞料は変更する場合があります。

【問い合わせ】

リナシテイクのや

☎0994-35-1001

沢尻橋架け替えに伴う通行規制、路線バス迂回のお知らせ

沢尻橋の架け替え工事のため、歩行者、自転車は通行できますが、車両は通行できません。また、この工事に伴い路線バス(鹿屋～光同寺～吾平～永野牧線)が迂回運行されます。

市民の皆さんには大変ご迷惑をおかけしますが、ご理解とご協力をお願いします。

●通行規制期間=平成24年1月5日(木)～平成26年3月31日(月)
※天候、工事状況などにより通行規制の期間が変更になる可能性がありますので、あらかじめご了承ください。



【問い合わせ】 《工事》 大隅河川国道事務所鹿屋出張所 ☎0994-43-0660
《バス》 三州自動車(株) ☎0994-65-2258