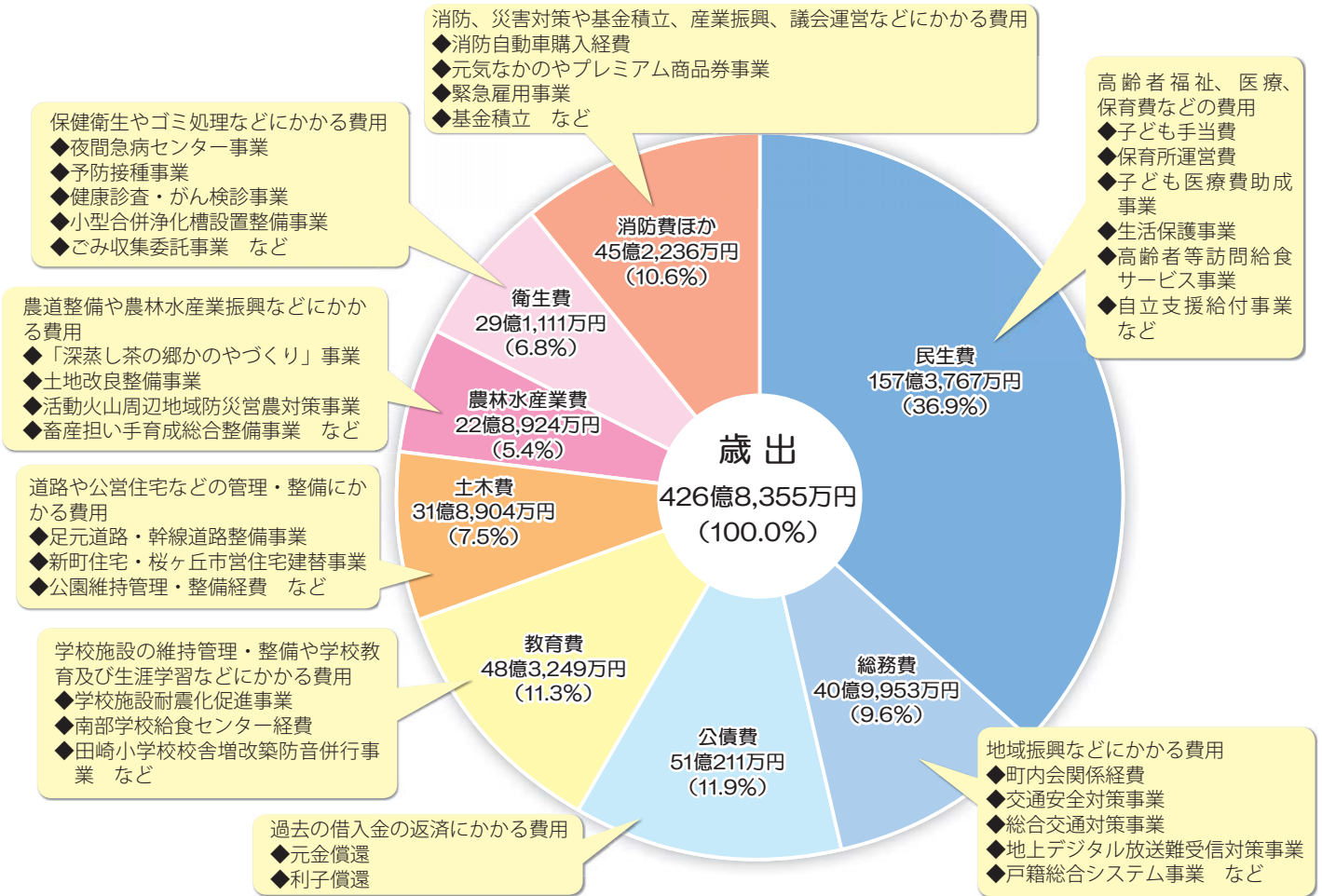


# 歳出



# 歳出決算の性質別内訳

(単位：千円・%)

区分	項目	平成 23 年度		平成 22 年度 決算額 (B)	決算額増減 (A) - (B)
		決算額 (A)	構成比		
義務的経費	人件費	7,037,645	16.5	7,049,126	△ 11,481
	扶助費	10,508,974	24.6	9,831,693	677,281
	公債費	5,102,115	11.9	5,230,480	△ 128,365
	小計	22,648,734	53.0	22,111,299	537,435
投資的経費	普通建設事業費	4,232,986	9.9	5,360,535	△ 1,127,549
	災害復旧事業費	46,208	0.1	125,642	△ 79,434
	小計	4,279,194	10.0	5,486,177	△ 1,206,983
その他経費	物件費	5,069,253	11.9	4,994,579	74,674
	維持補修費	218,982	0.5	205,250	13,732
	補助費等	3,528,495	8.3	3,286,717	241,778
	積立金	1,998,237	4.7	2,131,771	△ 133,534
	投資及び出資金	1,500	0.0	11,600	△ 10,100
	貸付金	68,918	0.2	51,726	17,192
	繰出金	4,870,235	11.4	4,572,091	298,144
	小計	15,755,620	37.0	15,253,734	501,886
合計		42,683,548	100.0	42,851,210	△ 167,662

※上の表は平成 23 年度地方財政状況調査の性質別分類に基づき作成していますので、上の円グラフと金額が合わない項目が一部あります。

# 特別会計

(単位：千円)

会計名	歳入 (A)	歳出 (B)	差引 (A - B)
国民健康保険事業	12,956,647	12,687,801	268,846
後期高齢者医療	955,167	948,445	6,722
介護保険事業	9,067,318	9,034,233	33,085
公共下水道事業	1,099,958	1,069,617	30,341
合計	24,215,028	23,867,694	347,334