

# Information

## 情報揭示板

2013 1月

日	月	火	水	木	金	土
	1	2	3	4	5	
6	7	8	9	10	11	12
13	14	15	16	17	18	19
20	21	22	23	24	25	26
27	28	29	30	31		

2013 2月

日	月	火	水	木	金	土
					1	2
3	4	5	6	7	8	9
10	11	12	13	14	15	16
17	18	19	20	21	22	23
24	25	26	27	28		

### 募集・申請

#### ごみ分別指導員を募集

- 募集人員 1人
- 雇用期間 2月1日(金)～3月31日(日)
- 必要に応じて雇用期間更新の場合もあります。

● 勤務時間 8時30分～17時

● 勤務場所 市生活環境課

● 業務内容 2013年度ごみ減量・リサイクルに関する市の取組について、各種教室やFMなどのや等で説明等を行う業務

● 対象者 普通自動車免許を有する人(A.T車限定可)

● 賃金

月額154,700円

※ 社会保険、雇用保険に加入

● 応募方法 市販の履歴書に写真を貼り付けて、必要事項を記入のうえ、直接持参又は送付してください。

● 応募期限 1月24日(木)

※ 必着

● 面接日時 1月25日(金) 9時30分

● 市生活環境課(5階)

〒893-8501

鹿屋市共栄町20-1

☎0994-31-1115

#### 「かのやばら祭り2013春」の企画参加団体を募集

4月27日(土)から6月2日(日)にかけて開催予定の「かのやばら祭り2013春」に、イベント及び出展等の参加を希望する団体又は個人を募集します。

● 募集企画 音楽活動発表、花・鉢物・手芸作品展示、個人や団体(サークルや学校の部活動など)の成果発表など、ばら祭りを盛り上げる楽しい企画をご提案ください。

● 実施場所 ガーデンステージ(屋外)、多目的ホール(屋内)のほか、企画内容に応じて対応します。

● 参加料 無料

● 応募方法 企画書を直接提出してください。

● 応募期限 2月8日(金)

※ 経費の助成制度もあります。詳しくは、お問い合わせください。

● かのやばら祭り実行委員会事務局

(市商工観光課内・2階)

〒893-8501

鹿屋市共栄町20-1

☎0994-31-1121

#### 公共施設への自動販売機設置事業者を募集

市では、市有財産の有効活用及び財源の確保を図ることを目的に、一部の公共施設に自動販売機を設置する事業者の公募を行います。

● 入札日時及び場所

○ 日時 2月8日(金)

13時30分

○ 場所 市役所4階401会議室

● 申込方法 自動販売機設置

事業者に係る入札説明書の記載事項を承諾のうえ、必要書類を添付して、直接持参又は送付してください。

● 入札説明書及び入札参加申込書等については、市財政課にあるほか、市ホームページからダウンロードできます。

● 申込期間 1月15日(火)

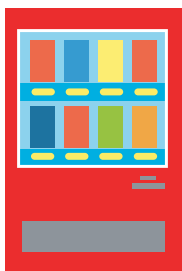
～2月1日(金)

● 市財政課(3階)

〒893-8501

鹿屋市共栄町20-1

☎0994-31-1126



### 12月の鹿屋市地区別子牛のせり市結果(売却のみ) 消費税抜価格

地区名	性別	頭数(頭)	平均価格(円)	最高価格(円)	最低価格(円)	平均体重(kg)
鹿屋地区	めす	137	375,409	750,000	226,000	259
	去勢	186	456,978	735,000	300,000	292
吾平地区	めす	34	373,029	438,000	301,000	262
	去勢	41	472,341	683,000	288,000	297
串良地区	めす	192	374,766	537,000	235,000	259
	去勢	211	465,588	664,000	40,000	287
輝北地区	めす	106	390,028	681,000	293,000	264
	去勢	97	497,649	663,000	379,000	301

