



切らずに治せる がん先進医療 粒子線治療を 知っていますか

●「がん」という病気

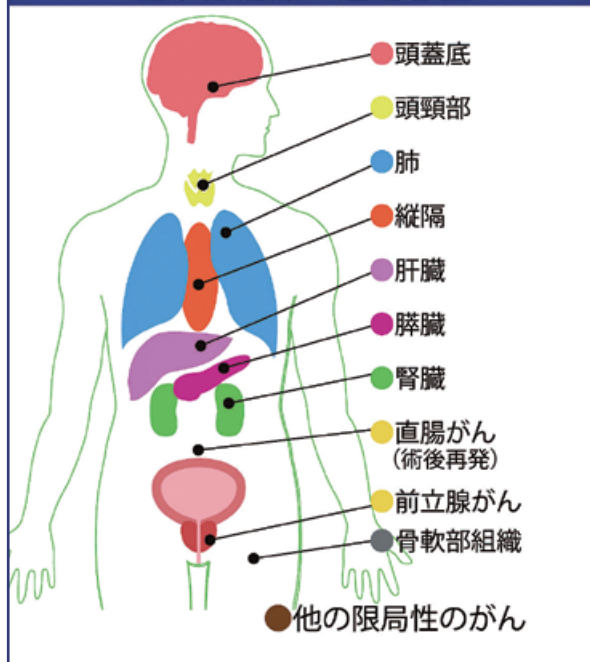
人の細胞は自己回復力をはるかに超えるダメージを受けると細胞自身が正常な働きをしなくなったり、別の働きをするようになります。さらにダメージが重なるなどすると、がん細胞に変わってしまうことがあります。これが「がん」の始まりです。

がん細胞は、増殖し、時間が経つほどそのスピードは速くなります。しかも、正常な細胞から栄養分を奪って成長するため、身体は衰弱し体重が激減します。その後、転移を始め、体のあちこちががん細胞がはびこり、体中の機能が衰えやがて生命の維持が困難になります。

粒子線治療の特徴



粒子線治療の適用部位



【問い合わせ】

メディポリスがん粒子線治療研究センター
☎ 0993-23-5188
患者さん専用相談窓口 ☎ 0993-24-3456
ホームページ <http://www.medipolis.org/>

粒 子線は従来の放射線とは異なり、止まる位置エネルギーが最大になるという物理的特徴があります。そのため、体の中のがん病巣のみを狙い撃ちできるので、まわりの正常組織への影響を最小限に抑えることが可能です。治療中は痛みや熱など何も感じることはありません。

が んは、患者さんだけでなく家族にとってもつらい病気です。一般的に入院して治療を受ける患者さんは、家族と離れての生活になります。ここでは敷地内にある宿泊運動施設等の連携で家族も一緒に滞在する事が可能です。のんびりとくつろぎながら豊かな気持ちで家族と滞在し励ましを受けながら治療をする新しいスタイルの医療施設です。

●粒子線治療の治療費

288万3千円

※粒子線治療にかかる費用は全額自己負担となりますが、県では治療費を金融機関から借り受けた場合に、利子の一部を助成する「利子補給制度」があります。

※がんの種類や大きさ、照射回数に関係なく、1つのがん病巣に対する治療費です。

●治療症例実績

開業以降 平成 25 年 8 月 23 日現在

前立腺	309	腎臓	6	その他	105
肺	131	頭頸部	40	合計 773	
肝臓	115	脾臓	67		