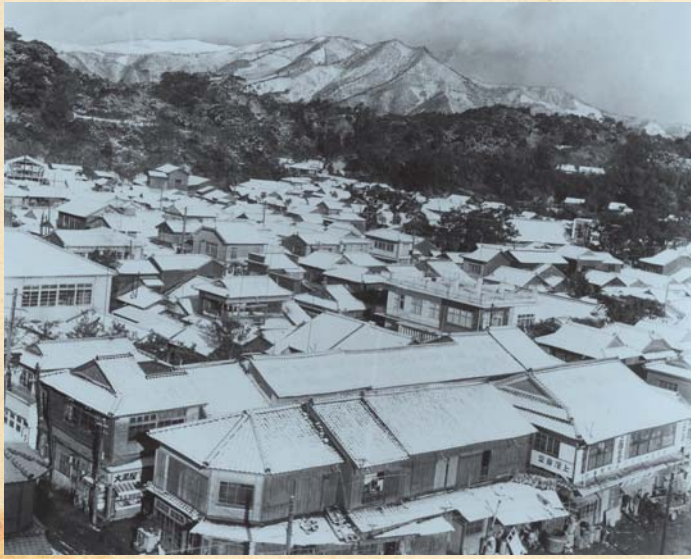




# マチ口ク ~いつもの街の貴重な記録~

No.2  
高隈山を望む  
雪景色の様子



昭和30年頃に撮影された、雪景色です。旧鹿屋市役所本庁、もしくは桜デパートから、高隈山を望む方向で撮影されています。画面下の建物が北田交差点と思われます。鉄筋のビルではなく、2階建て程度の木造住宅が密集している様子が見て取れます。昭和30年の主な出来事として、高隈村の合併、鹿屋小学校に全国初の半円校舎が完成したと市史にあります。

最近ではこれほどの大雪はありませんが、高隈山の雪化粧をみる日もありました。まだまだ寒い日が続いていますので、体調には十分ご注意ください。

鹿屋市文化財センター ☎ 31-1167

## CloseUp クローズアップ!!

私たち吾平町カヌースポーツクラブは、鹿屋市カヌー協会に属し、小学生から成人までのカヌースポーツを楽しむ男女が集まり、日々にぎやかに練習に励んでいます。今年度も国体や高校総体で入賞するなど、九州一の選手を育成するクラブに成長しました。

日ごろは、主に小鹿酒造近くの始良川でカヌーを漕いだり、周辺を走ったりしております。応援よろしくお願ひします。

- 練習日時=主に夕方(土曜日は午前中) ※日曜日は休み
- 練習場所=始良川(小鹿酒造前、吾平中学校近く)

問 吾平町カヌースポーツクラブ 会長 鳥取 ☎ 58-8642



## Present

応募〆切 3/12

当選者の発表は、商品引換券の発送を持って代えさせていただきます。

**A賞** サクラクーピーペンシル60/  
3名様  
(株)サクラクレパス鹿児島工場  
鹿屋市吾平町麓2834-1



色鉛筆の描きやすさと、クレヨンの持つ発色の美しさを生かした60色の色鉛筆

**B賞** 焼肉 2割引券/2名様  
(1枚につき4名様まで)  
LOG GARDEN フォレスト  
鹿屋市寿5丁目2-39



厳選した食材や特性タレ、居心地の良さにこだわったログガーデンフォレストの焼肉割引券

## お便り&メッセージ

-----×キリトリ線-----

---



---



---



---



---



---



---



---



---



---

ご協力ありがとうございました。

ご応募の際にご記入いただきました個人情報、抽選・商品引換券の発送・アンケート統計以外の目的で使用することはありません。