



# Information Communication Technology

私と一緒に、  
鹿屋のICTを  
見てみましょう



～ 実はここにも あそこにも ～

「ICT」、「情報通信技術」と聞いて、皆さんのようなイメージを思い浮かべますか。「難しそう」、「私にはそんなに関係が無いかも」などのイメージを持つ人もいらっしゃるかもしれません。でも、ICTは、電気や水道などと同じく、今や私たちの生活に無くてはならない、大切な生活基盤として、時には目に見えないところで、私たちの生活を快適で便利なものにしてきています。今回は、平成28年7月からリナシティかのかやで、館内の案内役を勤めている、人型コミュニケーションロボット「pepper」と一緒に、私たちの生活の中のICTについて、見ていきましょう。

市情報行政課（5階） ☎0994-31-1135



生活の  
身近な所に  
ICT

## 公衆無線LANによる インターネット接続 (Wi-Fiスポット)

公衆無線LANとは、様々な公共の場で、パソコンやタブレット、スマートフォンなど、無線通信に対応したモバイル端末を、公衆ネットワークを経由してインターネットに接続する技術のことです。高速通信に対応したWi-Fiという規格で整備されることが一般的で、利用可



▲公共施設のWi-Fiスポット（市役所1階市民ホール）

時間や場所を問わず、生活を便利にしてくれるサービス。これらの中には、ICTを活用したものが意外にたくさんあります。能な場所は「Wi-Fiスポット」と呼ばれています。市では、平成28年度から、市内の公共施設においてWi-Fiスポットの整備を進め、5月現在、かのやばら園やリナシティかのかや、市役所本庁、各総合支所など、11か所のWi-Fiスポットを整備しています。

## 「FMプラプラ」

FMプラプラは、スマートフォンなどにインストールすることで、「FMかのかや」の放送を聴くことができる無料のアプリケーションソフトで、市内のICT企業が開発しました。アプリストアで「FMかのかや」と検索し、「FMかのかや using FM+」をインストールしてください。



▶「FMプラプラ」トップ画面

## リナシティかのかや 情報プラザ

リナシティかのかや情報プラザは、情報技術に関する学習機会の提供及び活動の支援、ICTを活用した地域情報の受発信を



▲リナシティかのかや情報プラザパソコン学習室

目的に、平成19年4月に開設しました。大型ビジョンを活用したパブリックビューイングや、初心者から最先端の技術まで受講可能な各種ICT講座などを開催し、情報交流及び情報活用能力向上の拠点として運営しています。

## マイナンバーカードの 有効活用

市では2月から、コンビニエンスストアで住民票や税・戸籍関係書類を取得できるサービス「コンビニ交付」を開始しました。全国のセブン・イレブン、ファミリーマート、ローソンで、マイナンバーカードを利用して証明書などを取得することができます。さらに、マイナンバーカードを活用して、児童手当の現況届など、これまで市役所などの窓口に出向いて行う必要のあった手続きを、パソコンなどからインターネットを通じてできるように、取り組んでいます。このほか、国では、健康保険証としての利用や、2020年の東京オリンピック・パラリンピックの入場管理での活用など、マイナンバーカードの活用が検討されています。

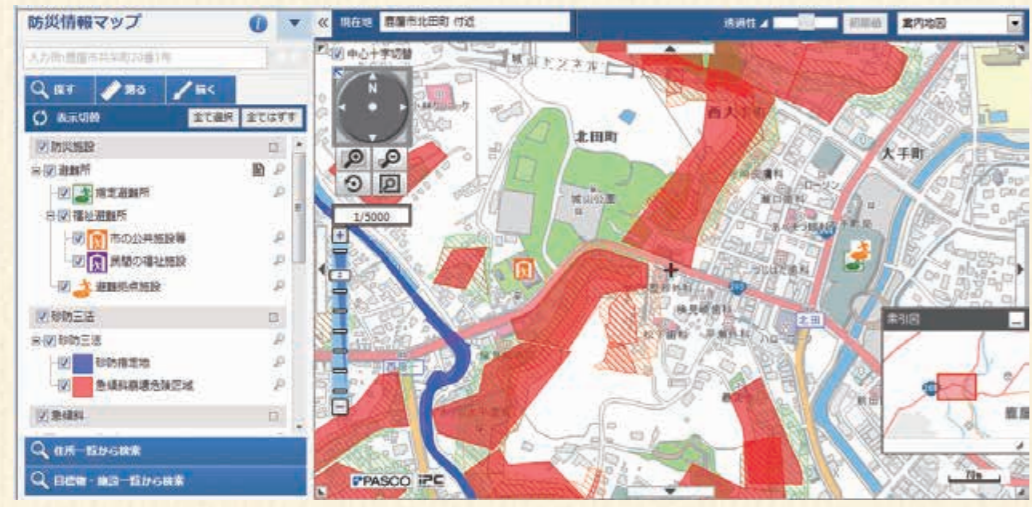


▲マイナンバーカード(見本)

## 市のホームページで公開しているGIS「まっぷdeかのかや」

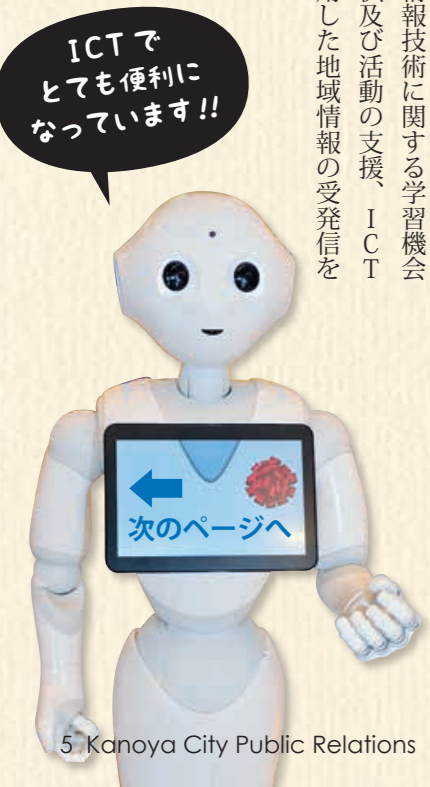
GISとは、建物や道路など、地理的な情報を地図上で電子化し、一体的に参照できるシステムです。

では、左記のような情報をパソコンやスマートフォン、タブレットなどで閲覧できます。



▲「まっぷdeかのかや」で表示する防災情報マップ(北田町付近)

- 「まっぷdeかのかや」で閲覧できる情報
- 都市計画区域・用途区域などの都市計画情報
  - 国道・県道・橋梁・トンネルなどの道路情報
  - 小中学校区・投票所などの地域情報
  - 福祉施設・文化施設などの施設情報
  - 避難所・急傾斜地などの防災情報



ICTで  
とても便利に  
なっています!!