

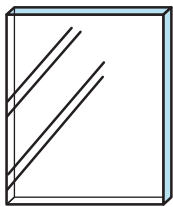
燃やせないごみ

赤文字の有料指定袋に入れて出す

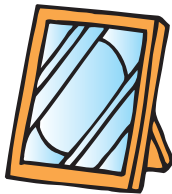
- ・燃やせないごみに出すものは、**陶磁器類**・**ガラス類**など。
- ・金属との複合製品で金属部分が8割以上のものは、**資源物（金属類）**に出す。

ガラス類

※割れたガラスなどは、新聞紙などに包んで**危険**と明記して出す。



板ガラス



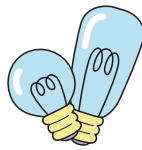
鏡



化粧瓶



LED電球



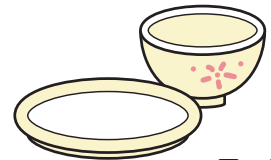
白熱電球

陶磁器類

※割れた茶碗など危険なものは、新聞紙などに包んで**危険**と明記して出す。



湯呑み



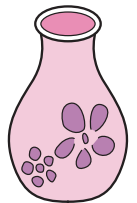
皿・茶碗



土鍋

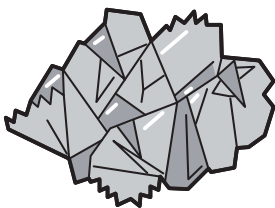


植木鉢



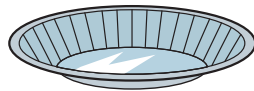
花瓶

その他



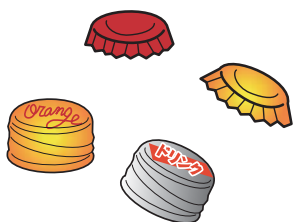
アルミホイル

アルミカップ
アルミ皿

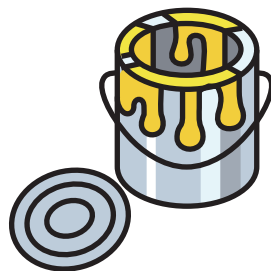


ライター
(プラスチック製)

※必ず中身は使い切る。
※金属製のライターの場合
資源物の日に「金属類」
として出す。

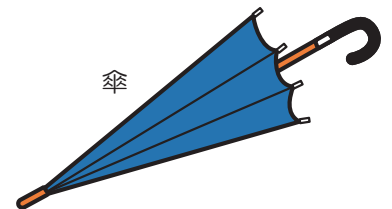


金属キャップ



中をきれいにでき
ないペンキ缶

※ただし、ペンキが
入っていた「スプレー缶」
は資源物の日にスプレー
缶類として出す。
※中をきれいにできた
ペンキ缶は
「資源物（その他金属類）」



傘



珪藻土マット