

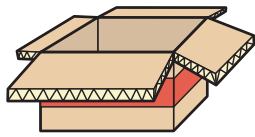
資源物の直接持ち込みについて

◎ **資源物** は、**鹿屋市資源センター（下高隈町）** に持ち込みます。

- ・ 其他のごみは、肝属地区清掃センター（串良町）に持ち込む。
- ・ 資源物は正しく分別し、種類別に分けて持ち込む。
- ・ **粗大ごみのうち、8割以上が金属でできているものも金属類として持ち込む。**
- ・ 住所確認のため、免許証などを提示する。



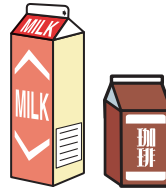
新聞・チラシ



ダンボール



雑誌類



紙パック



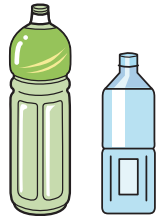
生きびん



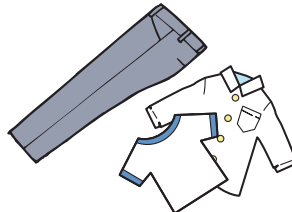
空き缶



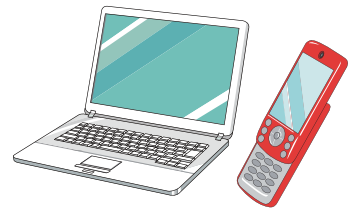
ワンウェイびん



ペットボトル



古繊維類



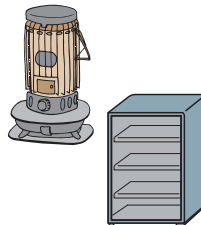
使用済小型家電
(パソコン・携帯電話など)



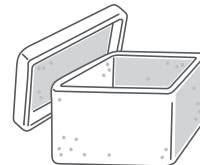
・スプレー缶類



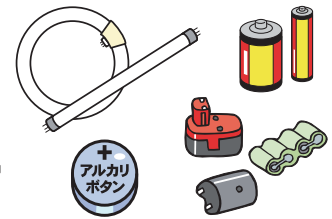
・その他金属類



・金属類（粗大）



プラスチック製容器包装



蛍光管・乾電池・
ボタン電池・充電電池

◎開設日について

持ち込み できる日	月曜日～土曜日 (年末年始を除く) ※祝日と重なっても持ち込み できます。
持ち込み できる時間	午前 8:30～12:00 午後 1:00～4:30
ごみ処理 手数料	無 料

◎所在地

鹿屋市下高隈町 4319 番地 1
☎0994-45-2900

◎鹿屋市資源センターの位置図

