

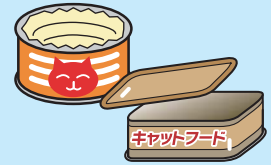
空き缶

資源物の日に透明か半透明の袋に入れて出す

※ただし 45ℓ 以下の袋に限ります。

- ・人が食べたり、飲んだりするものが入っていた缶のみを資源物に出す。
- ・中をきれいにすすいで、水切りをする。
- ・ふたははずして、同じ袋に入れる。
(ただし、飲み物のネジ式のフタについては、**燃やせないごみ**)
- ・缶はつぶさない。
※ 少しへこんだものはよい。

※例外的に
ペットフード缶も
空き缶に出せる。

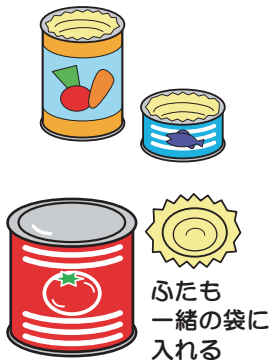


飲み物缶

缶詰缶

角缶

丸缶



金属類

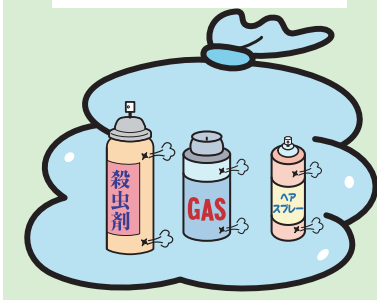
資源物の日に透明か半透明の袋に入れて出す

※ただし 45ℓ 以下の袋に限ります。

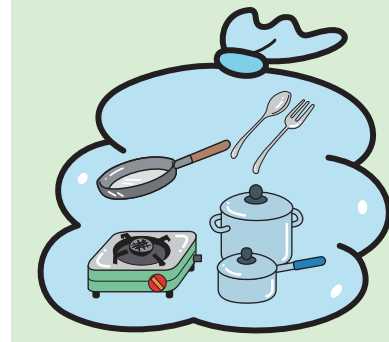
- ・「スプレー缶類」と「その他金属類」に分けて出す。
- ・袋に入る大きさで、8割以上が金属でできているものを資源物に出す。
- ・少々さびがあるもの、つぶれた缶も出せる。

スプレー缶類

2か所以上の穴をあける



その他金属類



燃やせないごみ に出すもの

- ①資源物(空き缶・金属類)にできないもの
・ひどくさびたもの
- ②金属と他のものとの複合製品で、金属の割合の少ないもの

- ※刃物など危険なものは、紙などに包んで出す。
- ※大きいものも、分解して袋に入れば金属類に出せる。
- ※スプレー缶に穴をあける際は風通しの良い屋外等で行ってください。

【スプレー缶類の主なもの】
殺虫剤スプレー・ヘアスプレー・
制汗スプレー・冷却スプレー・
消臭芳香スプレー・カセットボンベ缶・
塗料スプレー缶