

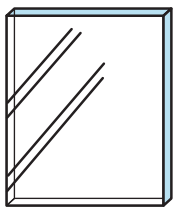
燃やせないごみ

赤の有料指定袋に入れて出す

- ・燃やせないごみに出すものは、陶磁器類・ガラス類など。
- ・金属との複合製品で金属部分が8割以上のものは、資源物（金属類）に出す。

ガラス類

※割れたガラスなどは、新聞紙などに包んで
危険と明記して出す。



板ガラス



鏡



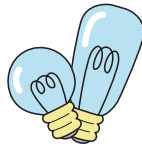
化粧瓶



ヨッピー



LED電球



白熱電球

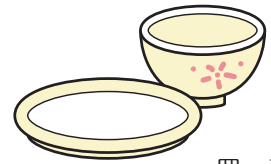
陶磁器類

※まだ使えるものはリサイクルに

※割れた茶碗など危険なものは、新聞紙などに包んで
危険と明記して出す。



湯呑み



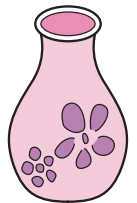
皿・茶碗



土鍋

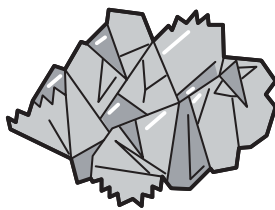


植木鉢



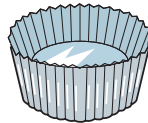
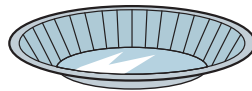
花瓶

その他



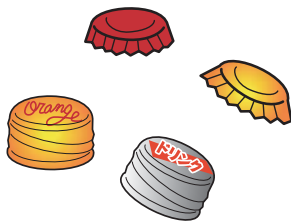
アルミホイル

アルミカップ
アルミ皿

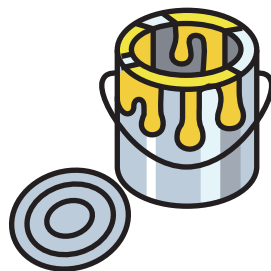


ライター
(プラスチック製)

※必ず中身は使い切る。
※金属製のライターの場合
資源物の日に「金属類」
として出す。

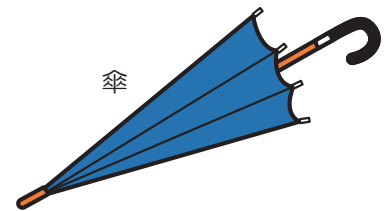


金属のフタ、キャップ



中をきれいにでき
ないペンキ缶

※ただし、ペンキが
入っていた「スプレー缶」
は資源物の日にスプレー
缶類として出す。
※中をきれいにできた
ペンキ缶は
「資源物（その他金属類）」



傘



珪藻土マット