

未来へつながるルート

鹿屋中央高等学校 教養コース

ある日買い物へ行くと……



# 鹿屋市における問題点

人口減少

少子高齢化

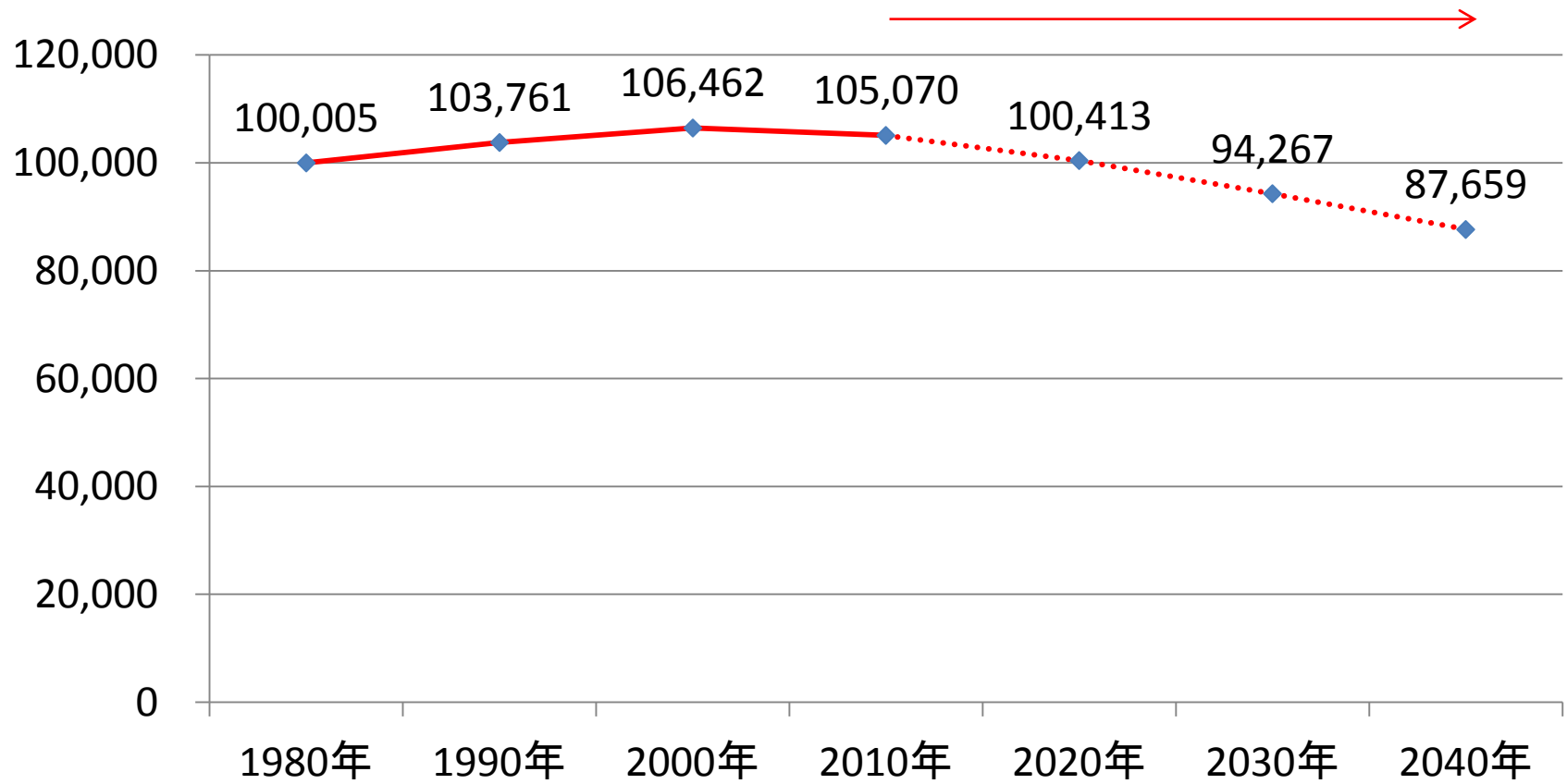
高齢者が  
当事者とな  
る交通事故

交通面

# 鹿屋市の人口流出

人口推移

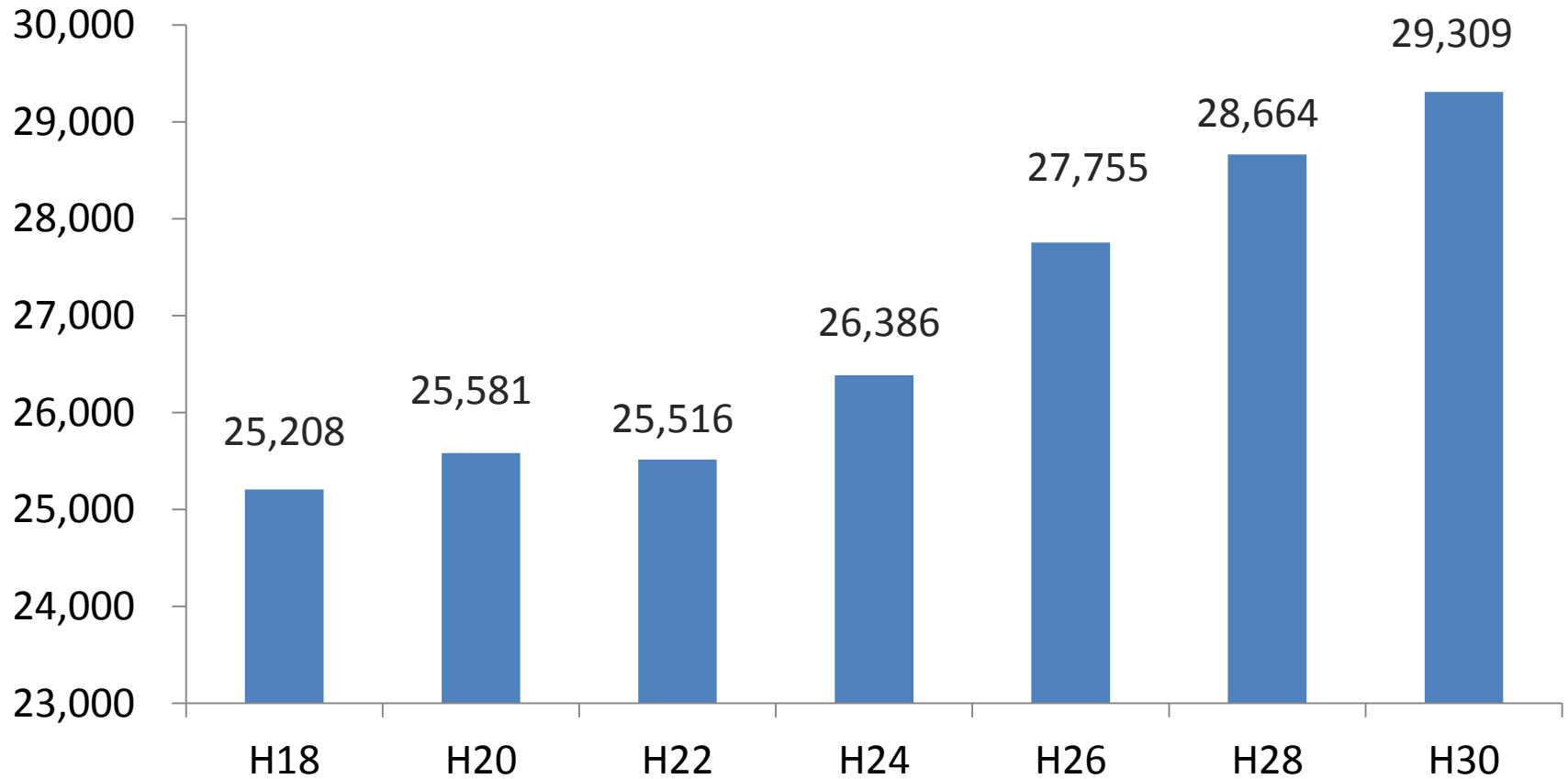
(推計値)



# 少子高齢化

## 鹿屋市の高齢者数

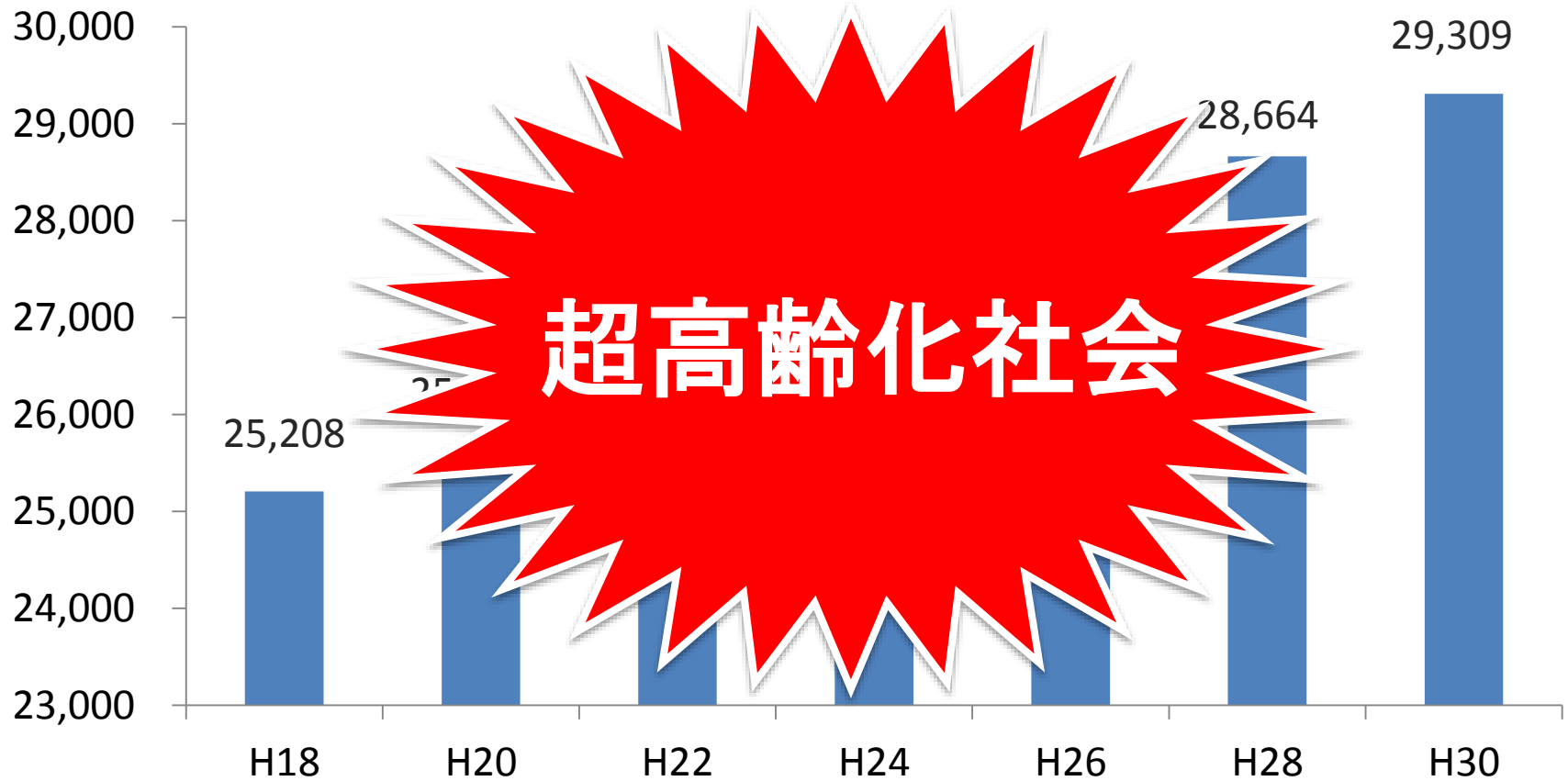
(人)



# 少子高齢化

## 鹿屋市の高齢者数

(人)



# 高齢者が当事者となる交通事故例

## ～過去5年間の死亡事故例～

- ・軽乗用車と自転車とが十字路交差点で出会い頭衝突(81歳、女性)
- ・道路横断中の歩行者が乗用車にはねられる(79歳、男性)
- ・国道で軽自動車とが標識柱に衝突(73歳、女性)
- ・県道交差点にて、軽乗用車と飼料運搬車が出会い頭に衝突(79歳、女性)
- ・軽自動車が、何らかの理由でセンターラインを超え民家のフェンスに衝突(68歳、男)

# 交通面





# 鹿屋⇔高山方面

行 先	高 山	高 山	高 山	高 山	高 山	高 山
始 発 地	鹿 屋	鹿 屋	鹿 屋	鹿 屋	鹿 屋	鹿 屋
種 別	▽△	▽△				▽△
鹿 屋	6:51	9:00	10:20	12:25	15:50	17:15
市役所前	6:55	9:04	10:24	12:29	15:54	17:19
寿 町	7:01	9:10	10:30	12:35	16:00	17:25
東笠之原	7:09	9:18	10:38	12:43	16:08	17:33
南 宮 下	7:17	9:26	10:46	12:51	16:16	17:41
鉄道記念館前	7:21	9:30	10:50	12:55	16:20	17:45
高 山	7:23	9:32	10:52	12:57	16:22	17:47

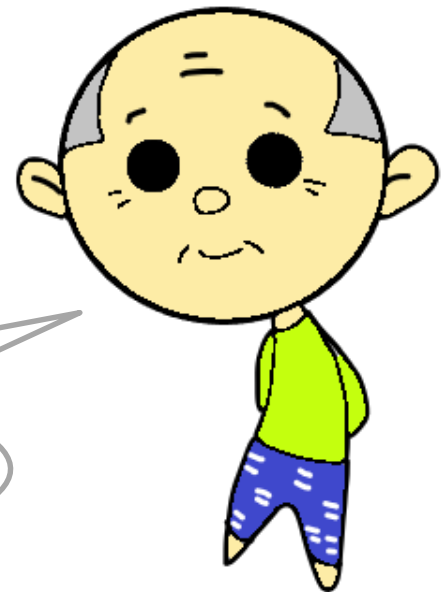


# モノレール

# モノレールの利点

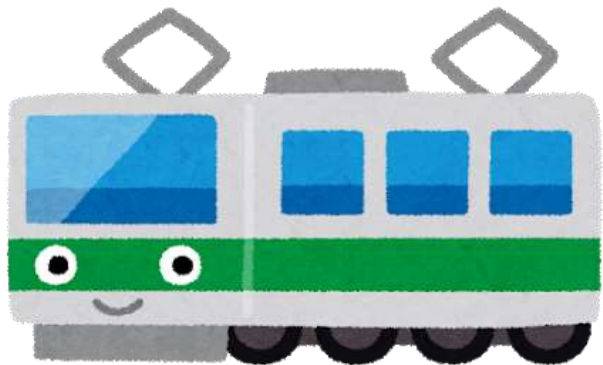
- ① 普通の鉄道よりも勾配に強い
- ② 敷地が少なくて済む
- ③ 急カーブなど自由が利く
- ④ 自動車事故がない

鹿屋市にピッタリじゃ！ ☆



# モノレールの設置費用

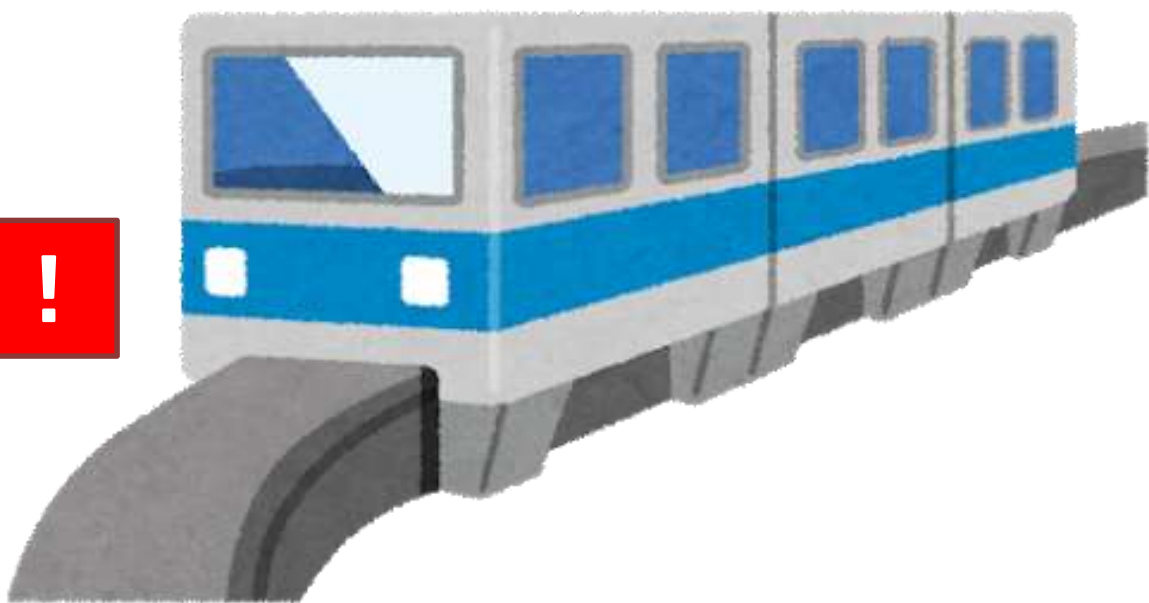
<1kmあたり>



約200~300億円

約130億円

約半分！



# モノレールがもたらす効果



交通利便性の向上  
交流人口の増加  
まちの活性化

が期待できるよ！

# 鹿屋市に明るい未来を

ご清聴  
ありがとうございました



# 参考文献

- [\(仮称\)モノレール沿線まちづくり構想\(素案\) ～交通・暮らし・交流～](#)
- [鹿屋市交通事故発生状況](#)
- [鹿屋市の高齢者・介護](#)
- [内之浦 時刻表](#)