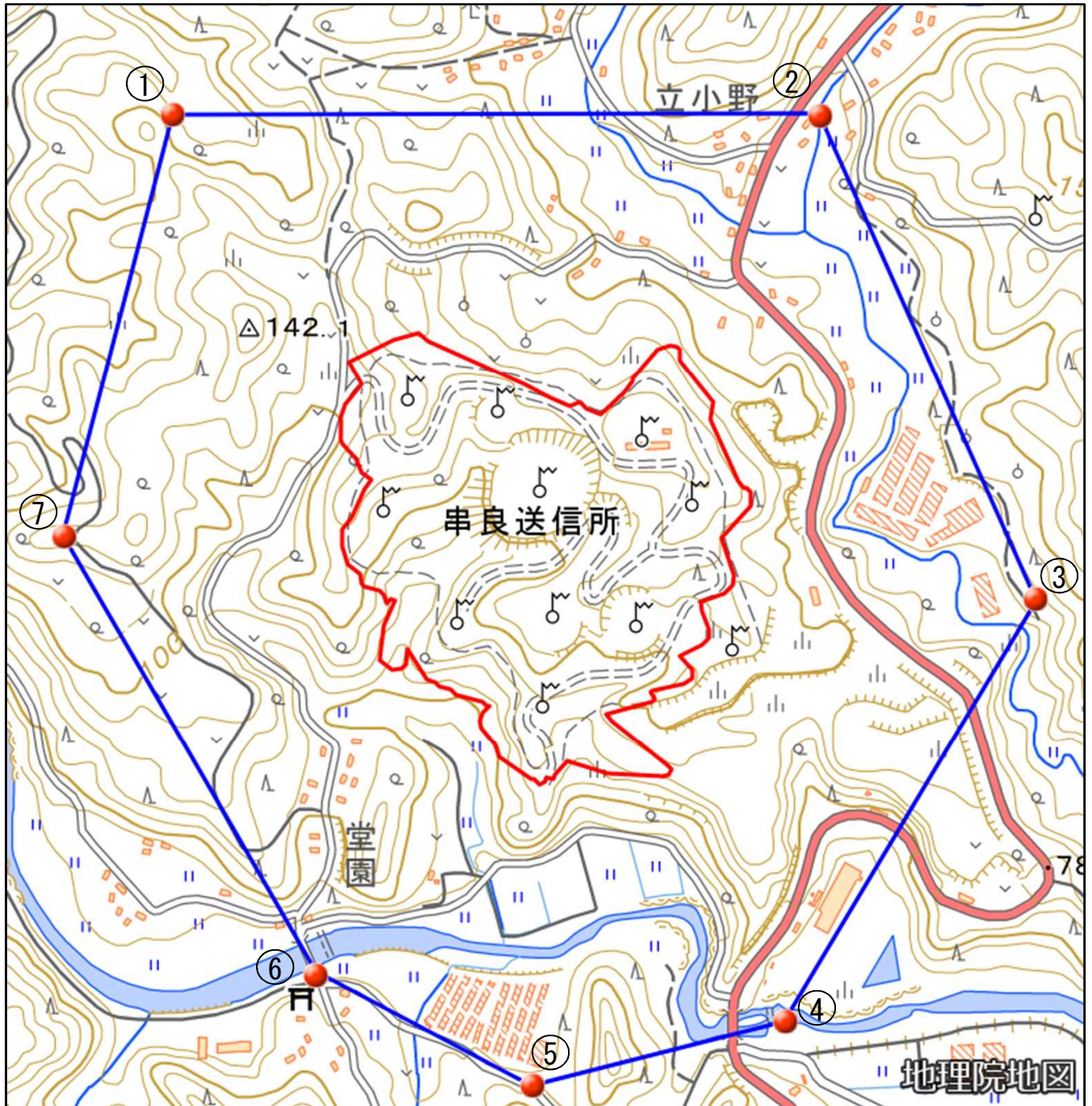


海上自衛隊串良送信所

対象防衛関係施設の所在地	鹿児島県鹿屋市	串良町細山田二千三十一番地一
対象防衛関係施設の区域	鹿児島県鹿屋市	串良町細山田（次の図面に示す部分に限る。）
対象防衛関係施設に係る対象施設周辺地域	次に掲げる点を順次に結んだ線及び一に掲げる点と七に掲げる点とを結んだ線により囲まれた区域	<p>一 北緯三十一度二十七分五十六秒、東経百三十度五十四分四十六秒の点</p> <p>二 北緯三十一度二十七分五十六秒、東経百三十度五十五分二十二秒の点</p> <p>三 北緯三十一度二十七分三十三秒、東経百三十度五十五分三十四秒の点</p> <p>四 北緯三十一度二十七分十三秒、東経百三十度五十五分十九秒の点</p> <p>五 北緯三十一度二十七分十秒、東経百三十度五十五分六秒の点</p> <p>六 北緯三十一度二十七分十五秒、東経百三十度五十四分五十四秒の点</p> <p>七 北緯三十一度二十七分三十六秒、東経百三十度五十四分四十秒の点</p>
<p>備考</p> <p>一 「次の図面」は省略し、その図面を防衛省に備え置いて縦覧に供する。</p> <p>二 この表下欄に掲げる行政区画その他の区域に変更があっても、対象防衛関係施設の区域及び対象防衛関係施設に係る対象施設周辺地域は、なお従前の例による。</p>		

海上自衛隊串良送信所周辺地域 (鹿児島県鹿屋市串良町細山田2031番地1)



この地図は、縮尺2万5,000分の1の地形図相当の誤差を有しております。また、地図上に記載した区域を示す線はデータ作成上の誤差を含んでいます。そのため、区域の概略の位置を示す参考図として御利用ください。なお、対象施設の区域及び対象施設周辺地域に御不明な点がある場合には、対象施設の管理者にお問い合わせください。

国土地理院の地理院地図を利用

対象施設の区域



対象施設周辺地域

