

## 凡 例

**洪水浸水想定区域**

- 5m以上
- 5m(2階軒下あたり)
- 3m(2階床下あたり)
- 0.5m(大人の膝あたり)

**土砂災害警戒区域・特別警戒区域**

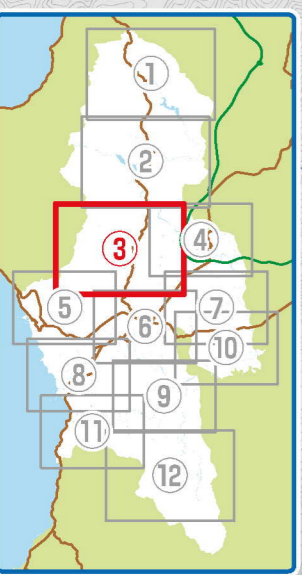
- 特別警戒区域(急傾斜地の崩壊)
- 警戒区域(急傾斜地の崩壊)
- 特別警戒区域(土石流)
- 警戒区域(土石流)

**防災関連情報**

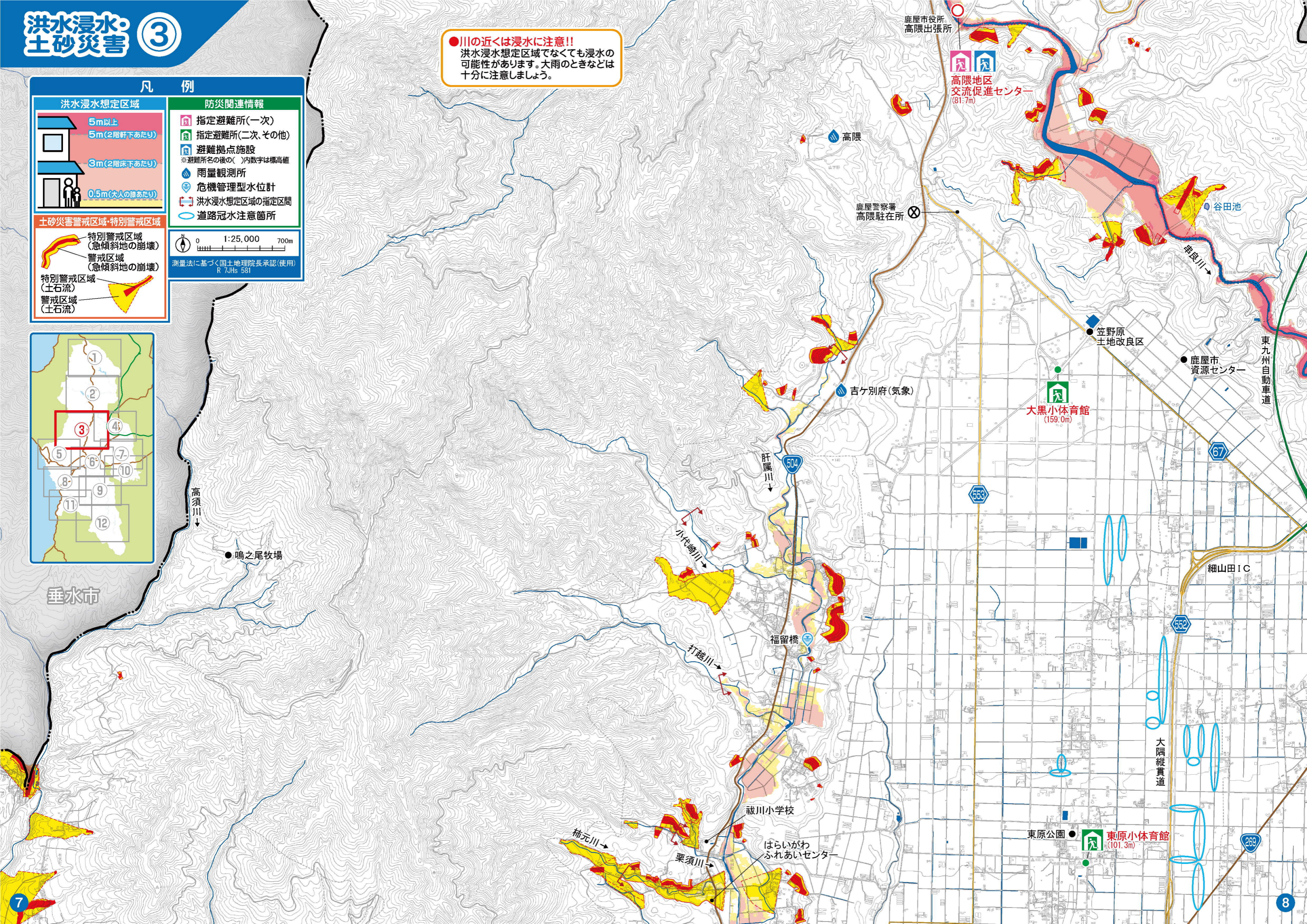
- 指定避難所(一次)
- 指定避難所(二次,その他)
- 避難拠点施設
- 雨量観測所
- 危機管理型水位計
- 洪水浸水想定区域の指定区間
- 道路冠水注意箇所

0 1:25,000 700m

測量法に基づく国土地理院長承認(使用) R 7JHs 581



**●川の近くは浸水に注意!!**  
洪水浸水想定区域でなくても浸水の可能性があります。大雨のときなどは十分に注意しましょう。



垂水市

高須川

●鳴之尾牧場

福留橋

祓川小学校

はらいがわ  
ふれあいセンター

高隈地区  
交流促進センター  
(81.7m)

大黒小体育館  
(159.0m)

東原小体育館  
(101.3m)

東九州自動車道

細山田IC

大隅縦貫道

●東原公園

鹿屋警察署  
高隈駐在所

吉ヶ別府(気象)

笠野原  
土地改良区

●鹿屋市  
資源センター

鹿屋市役所  
高隈出張所

●高隈

●谷田池

●串良川

●肝属川

●小代崎川

●打越川

●柿元川

●栗須川