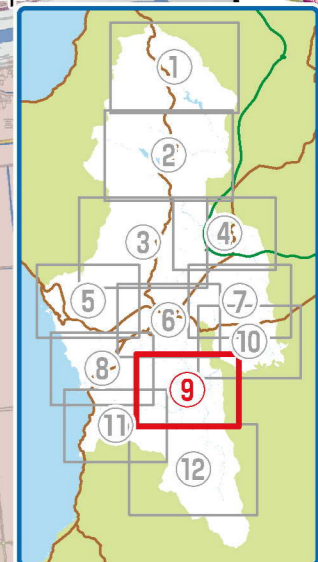
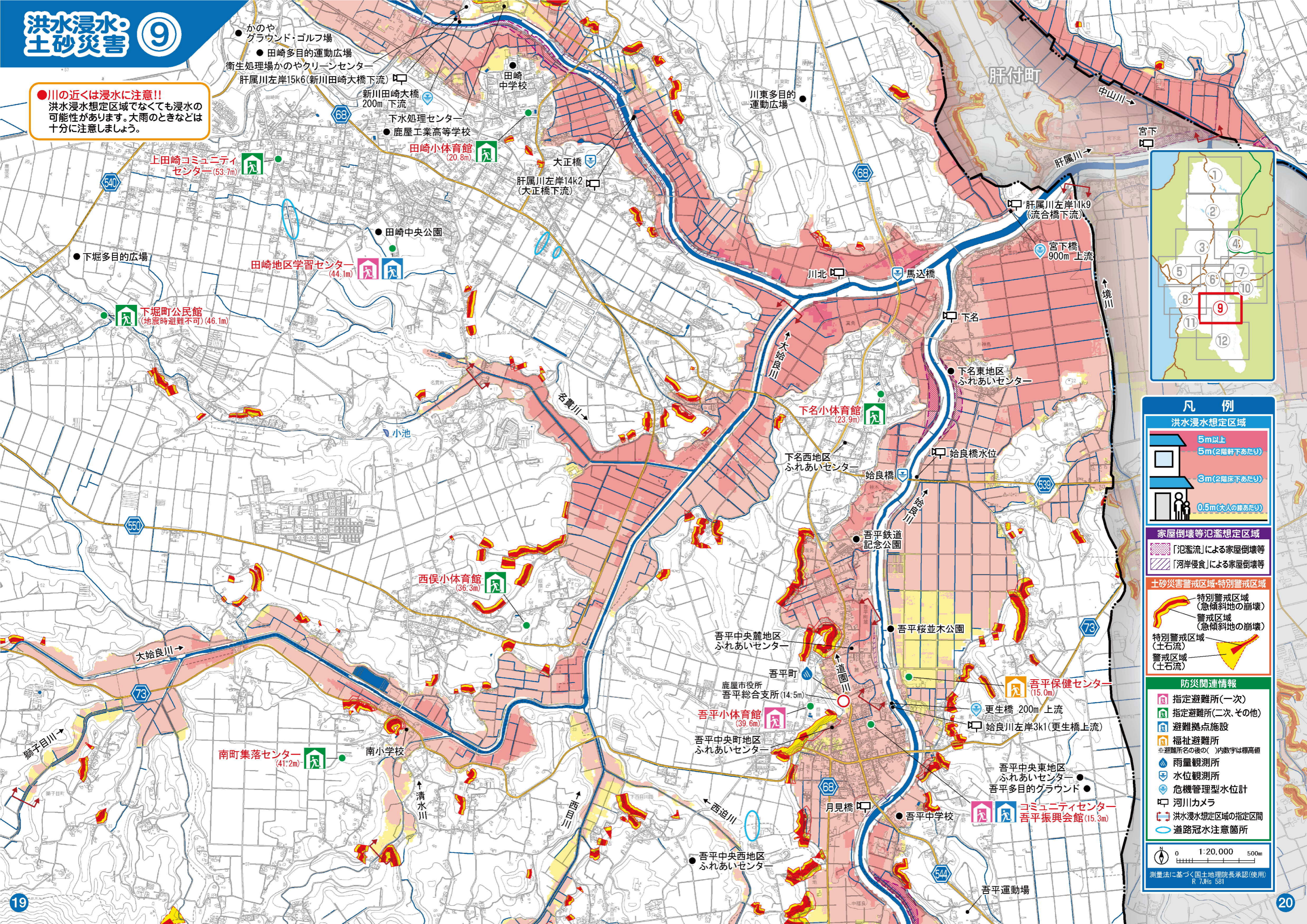


●川の近くは浸水に注意!!
洪水浸水想定区域でなくても浸水の可能性があります。大雨のときなどは十分に注意しましょう。



凡例

洪水浸水想定区域

- 5m以上
- 5m(2階軒下あたり)
- 3m(2階床下あたり)
- 0.5m(大人の膝あたり)

家屋倒壊等氾濫想定区域

- 「氾濫流」による家屋倒壊等
- 「河岸侵食」による家屋倒壊等

土砂災害警戒区域・特別警戒区域

- 特別警戒区域(急傾斜地の崩壊)
- 警戒区域(急傾斜地の崩壊)
- 特別警戒区域(土石流)
- 警戒区域(土石流)

防災関連情報

- 指定避難所(一次)
- 指定避難所(二次,その他)
- 避難拠点施設
- 福祉避難所
- 雨量観測所
- 水位観測所
- 危機管理型水位計
- 河川カメラ
- 洪水浸水想定区域の指定区間
- 道路冠水注意箇所

※避難所名の後の()内数字は標高値

0 1:20,000 500m

測量法に基づく国土地理院長承認(使用) R.7Jhs 581