
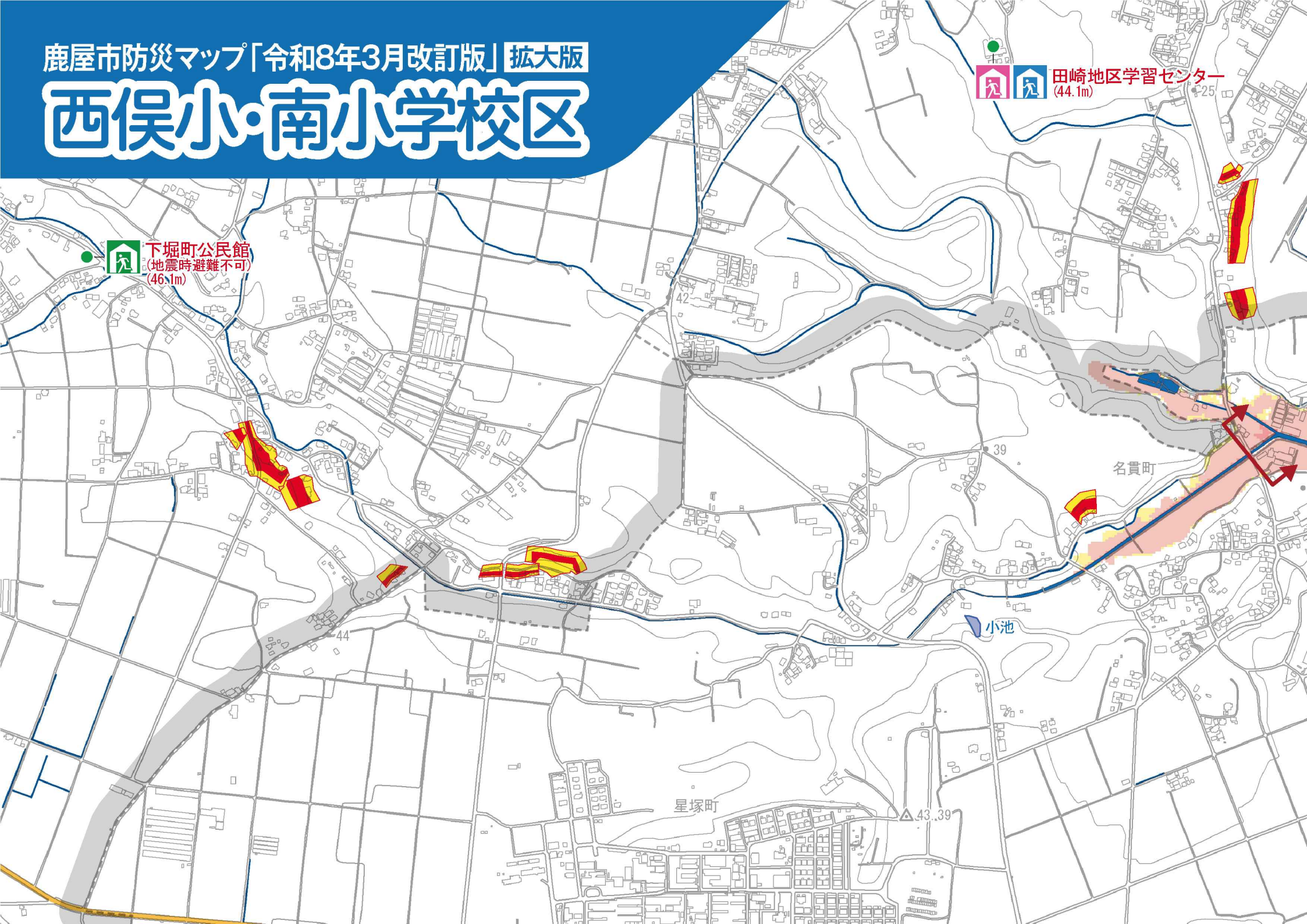


鹿屋市防災マップ「令和8年3月改訂版」拡大版

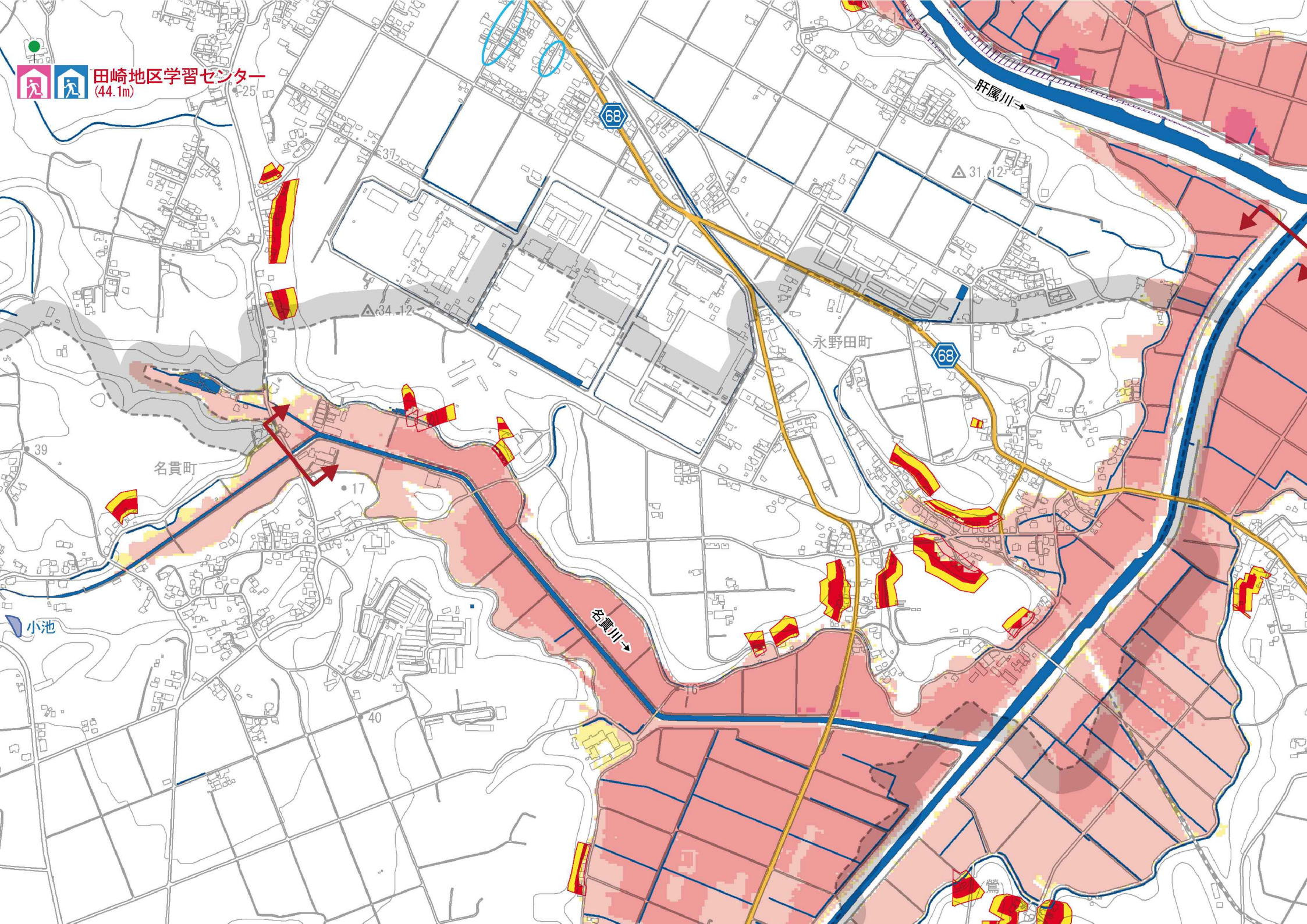
西俣小・南小学校区

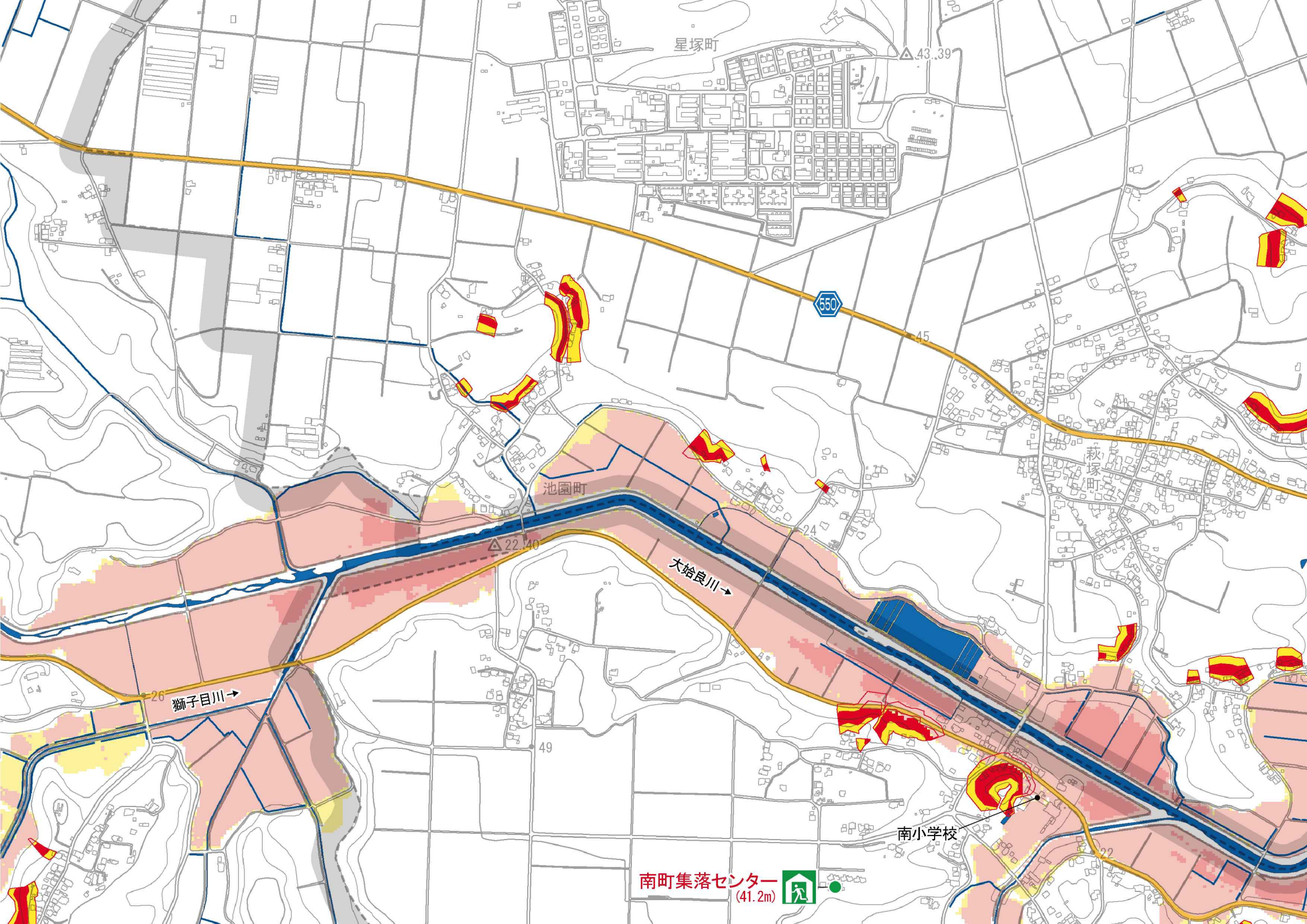
  田崎地区学習センター
(44.1m) 25

 下堀町公民館
(地震時避難不可)
(46.1m)



田崎地区学習センター
(44.1m)





星塚町

△43.39

550

45

池園町

△22.40

大給良川→

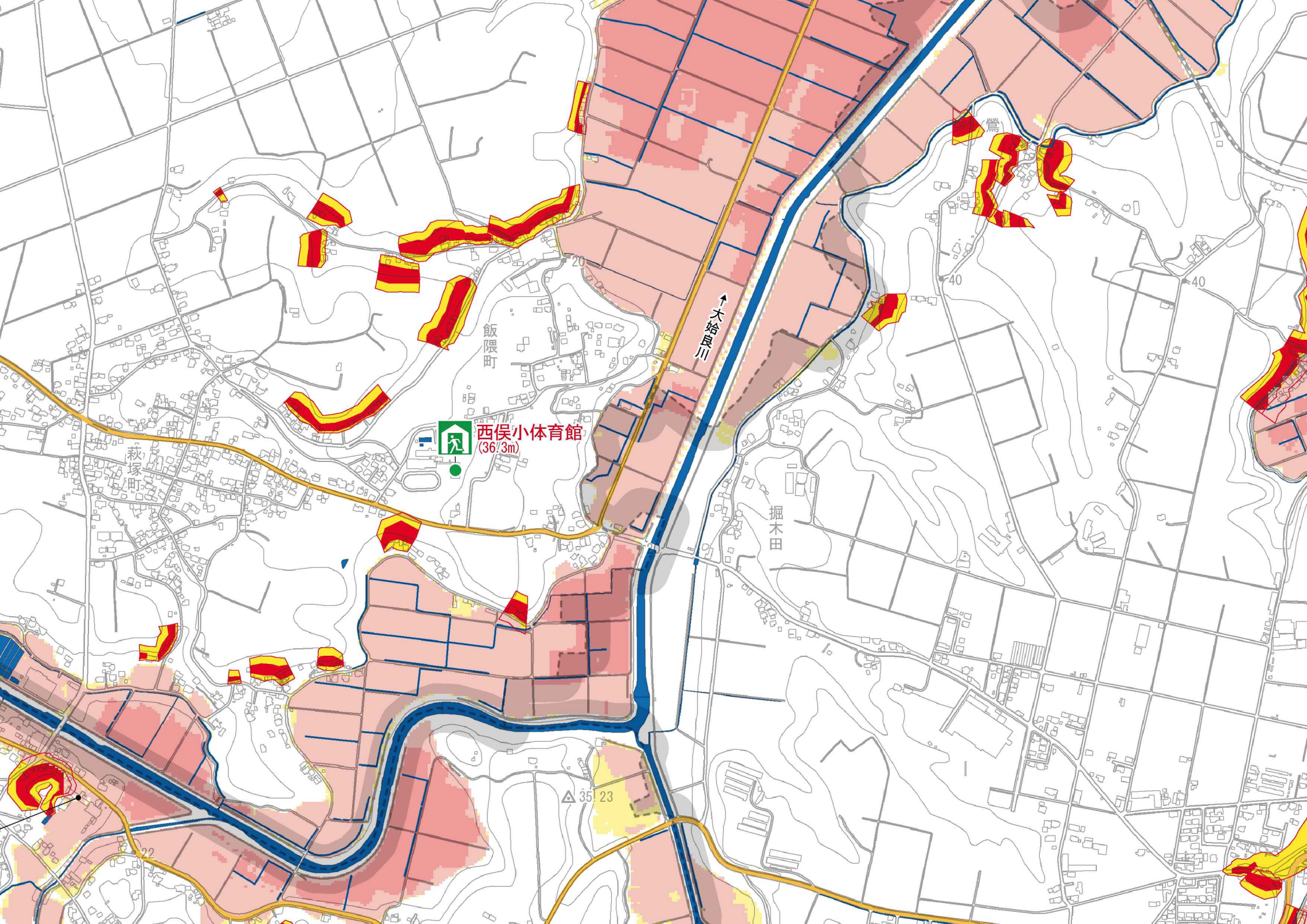
獅子目川→

49

南小学校

南町集落センター
(41.2m)





大谷川

西俣小体育館
(36/3m)

飯隈町

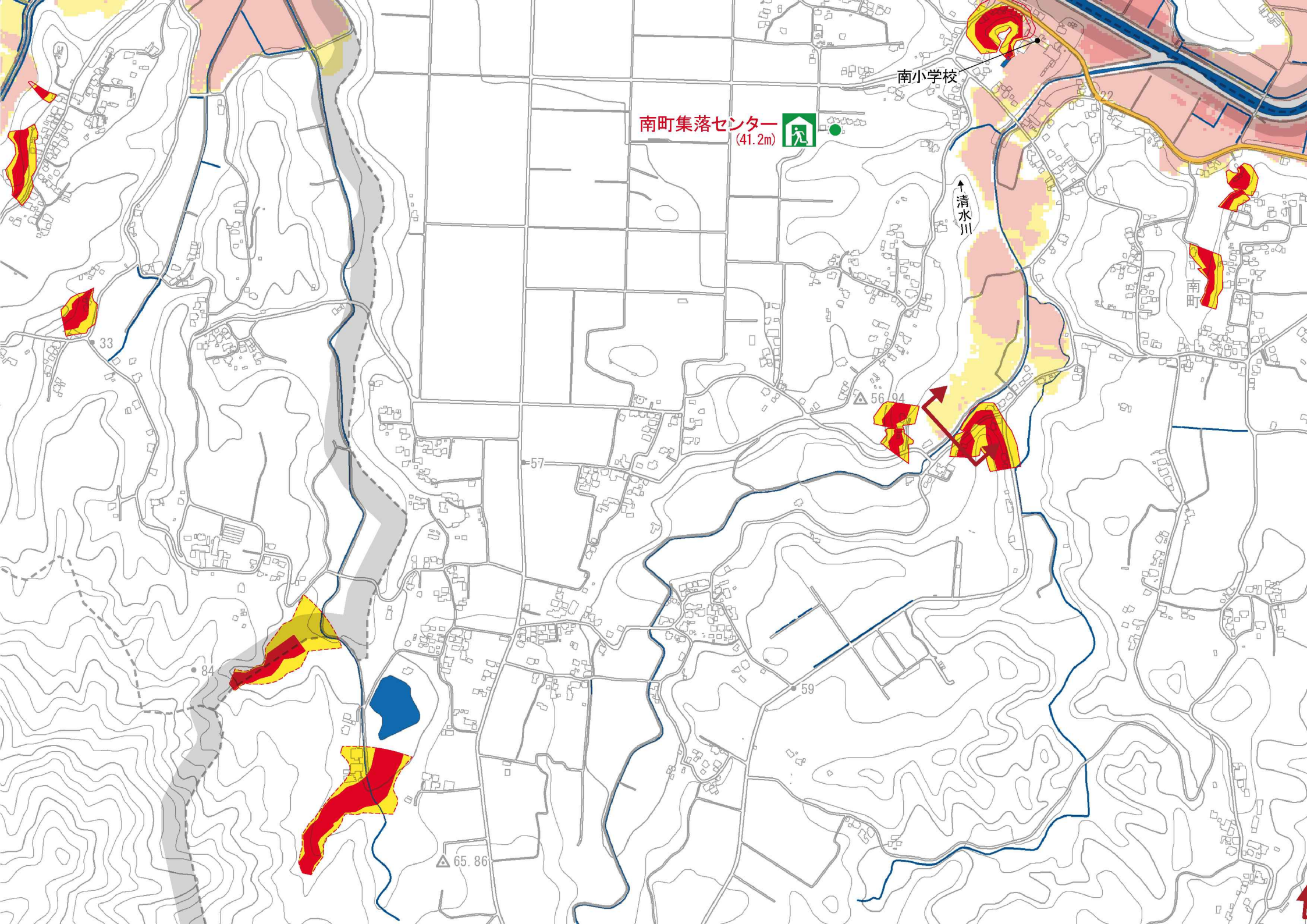
掘木田

△ 35.23

秋塚町

40

40



南町集落センター
(41.2m)

南小学校

↑清水川

△ 56.94

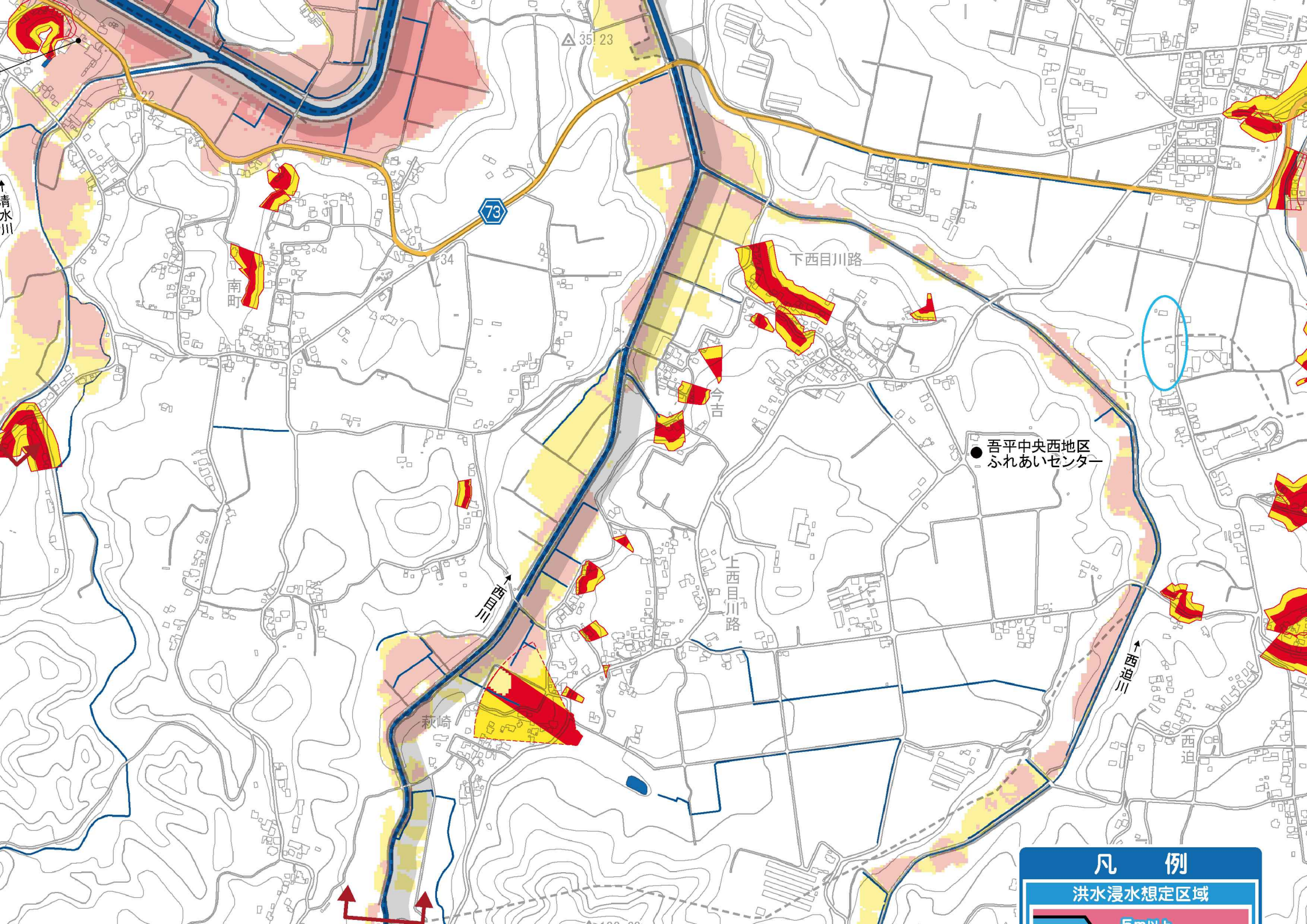
59

△ 65.86

33

84

57



青水川

△ 35.23

73

34

下西目川路

● 吾平中央西地区
ふれあいセンター

三四西

三四西
路

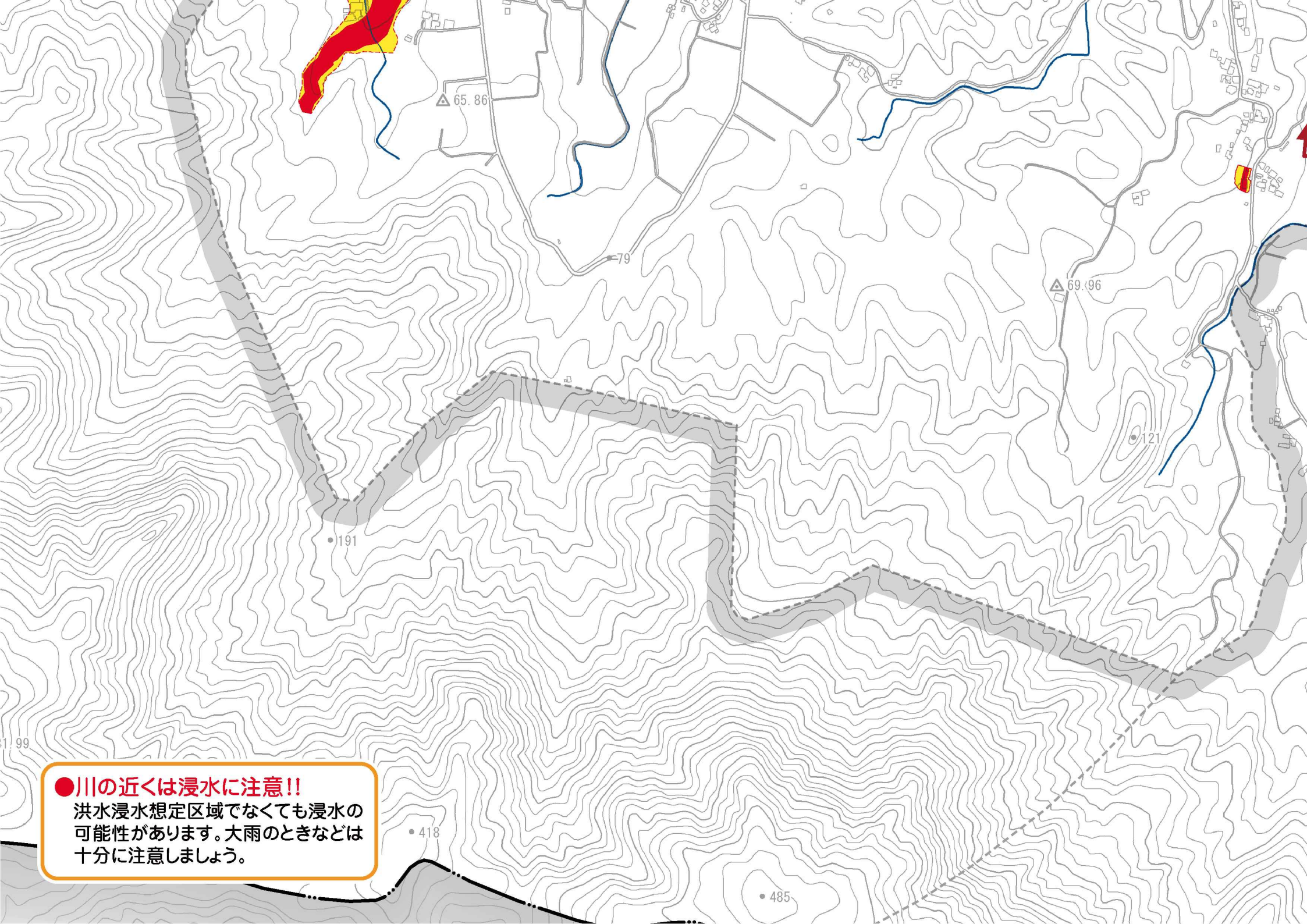
萩崎

三四西

凡例

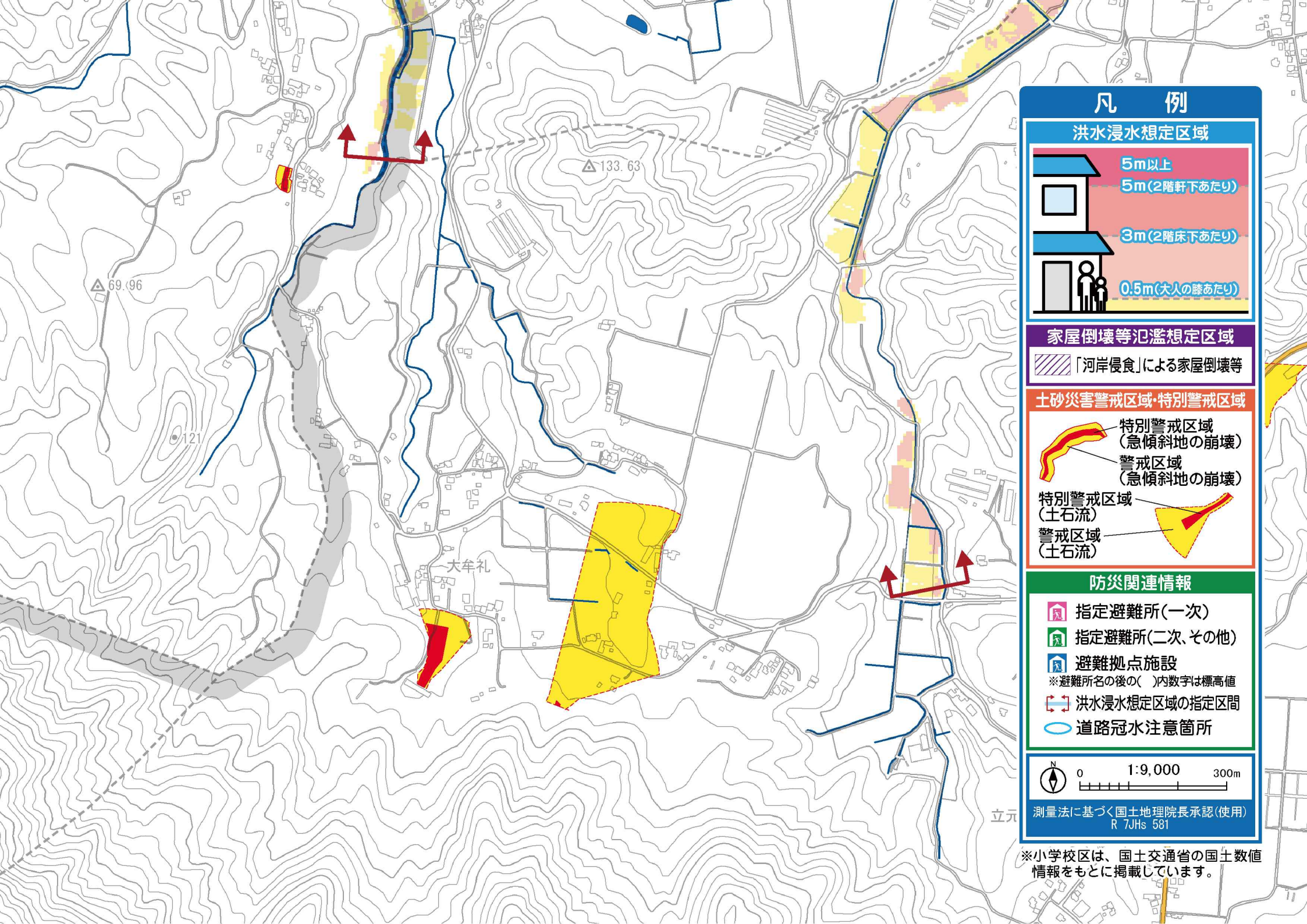
洪水浸水想定区域





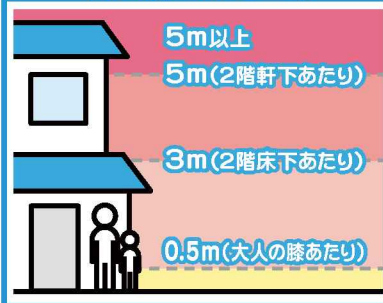
●川の近くは浸水に注意!!

洪水浸水想定区域でなくても浸水の可能性があります。大雨のときなどは十分に注意しましょう。

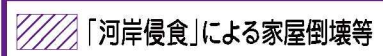


凡例

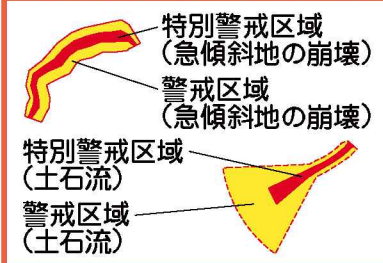
洪水浸水想定区域



家屋倒壊等氾濫想定区域

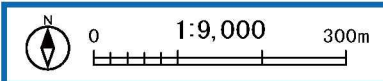


土砂災害警戒区域・特別警戒区域



防災関連情報

- 指定避難所(一次)
- 指定避難所(二次、その他)
- 避難拠点施設
- ※避難所名の後の()内数字は標高値
- 洪水浸水想定区域の指定区間
- 道路冠水注意箇所



測量法に基づく国土地理院長承認(使用) R 7Jhs 581

※小学校区は、国土交通省の国土数値情報をもとに掲載しています。