

鹿屋市防災マップ「令和8年3月改訂版」拡大版

# 西俣小・南小学校区

  田崎地区学習センター  
(44.1m)

 下堀町公民館  
(地震時避難不可)  
(46.1m)



小池

田崎地区学習センター  
(44.1m)



68

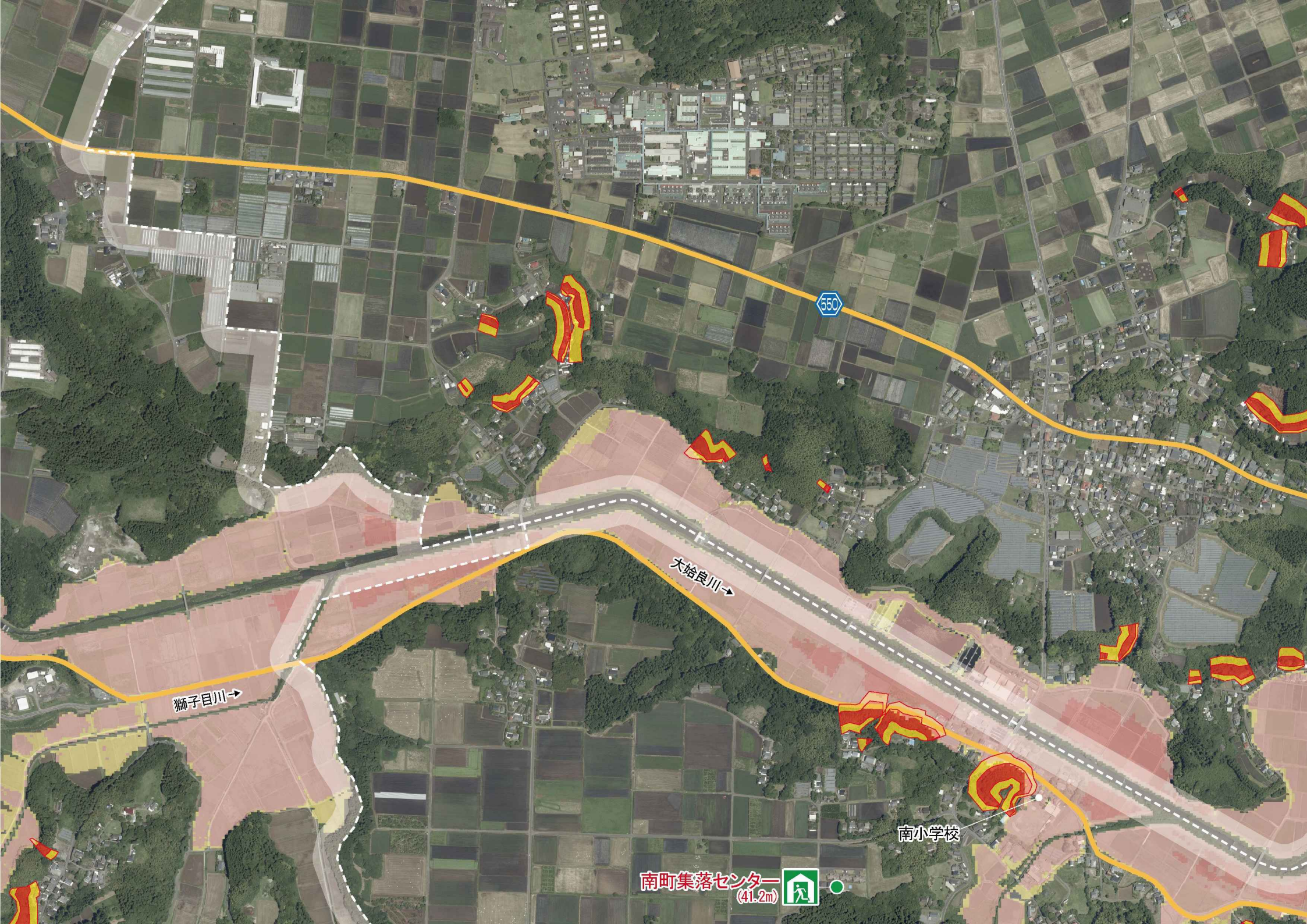
68

肝属川

名真川

小池

50



獅子目川→

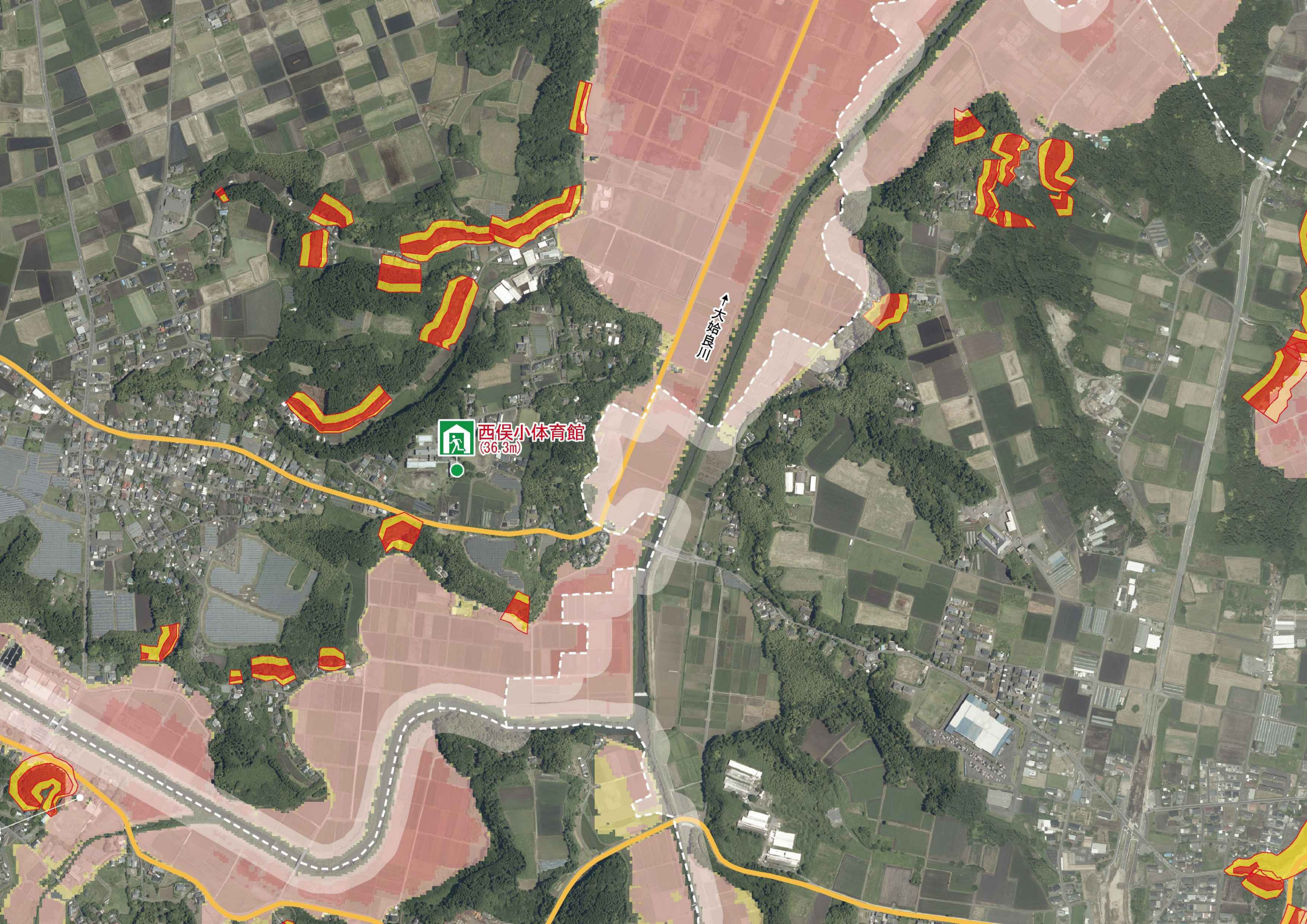
大始良川→

650

南小学校

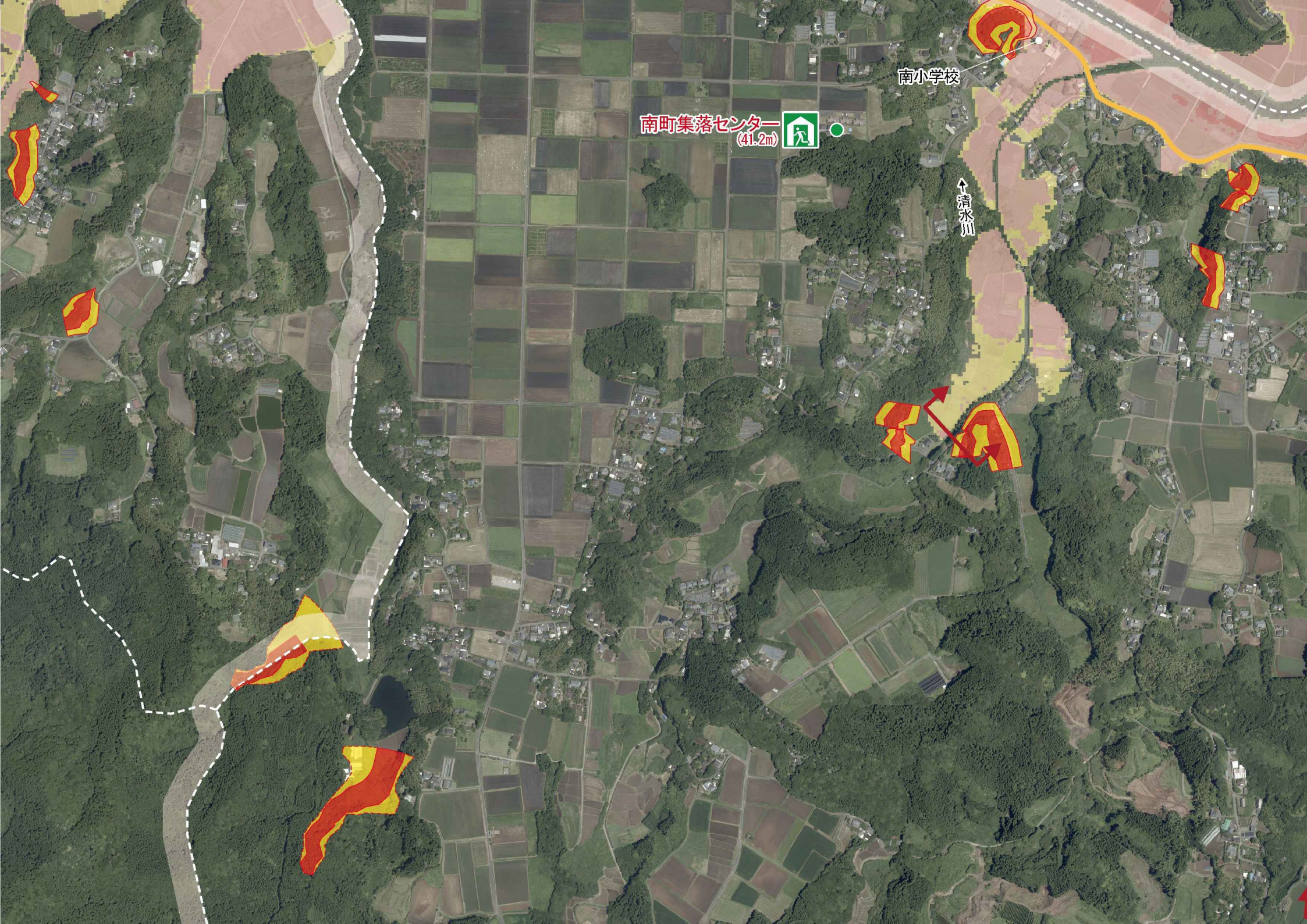
南町集落センター  
(41.2m)





西俣小体育館  
(36.3m)

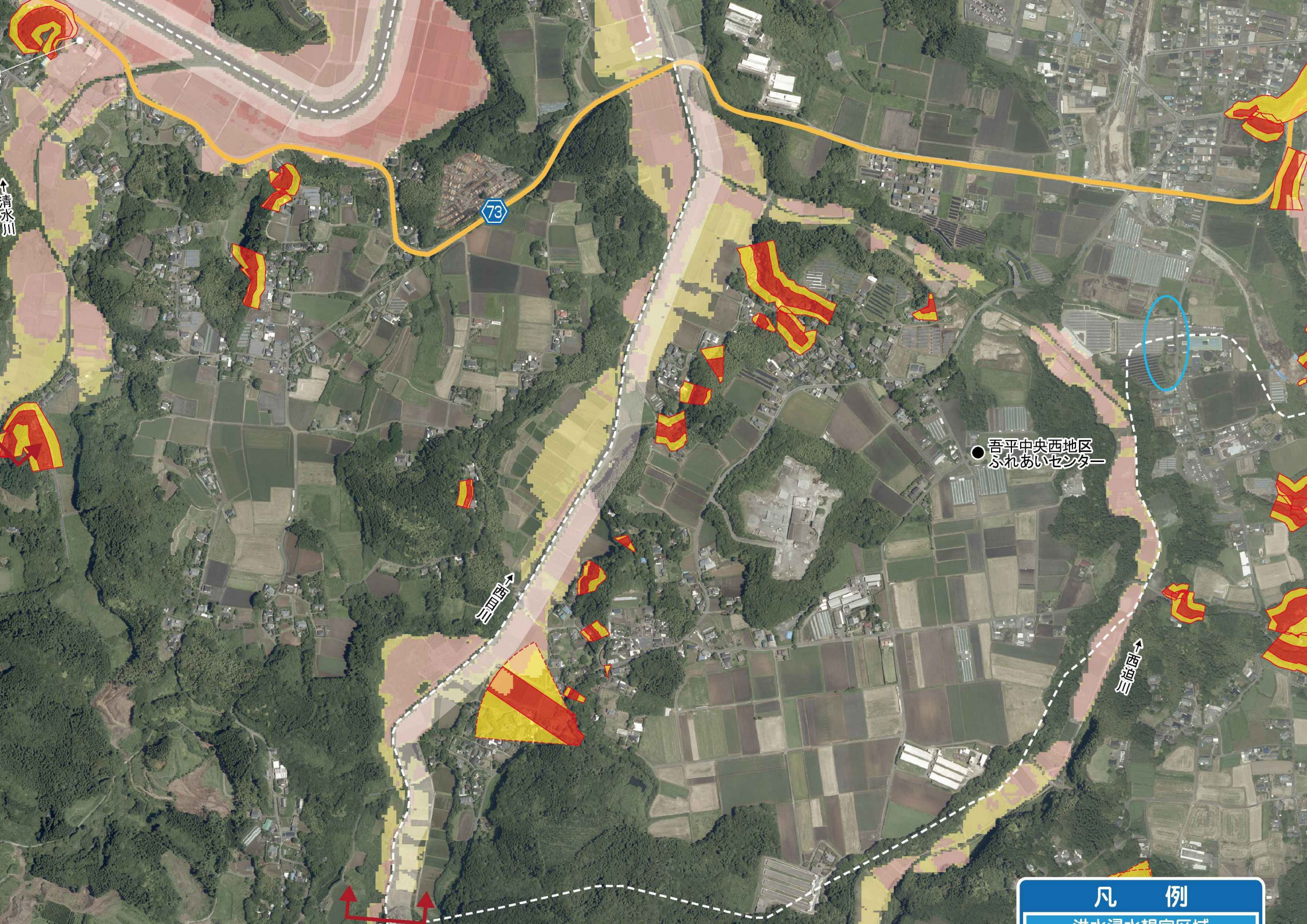
大谷川



南小学校

南町集落センター  
(41.2m)

↑清水川



73

● 吾平中央西地区  
ふれあいセンター

↑ 西道川

↑ 西道川

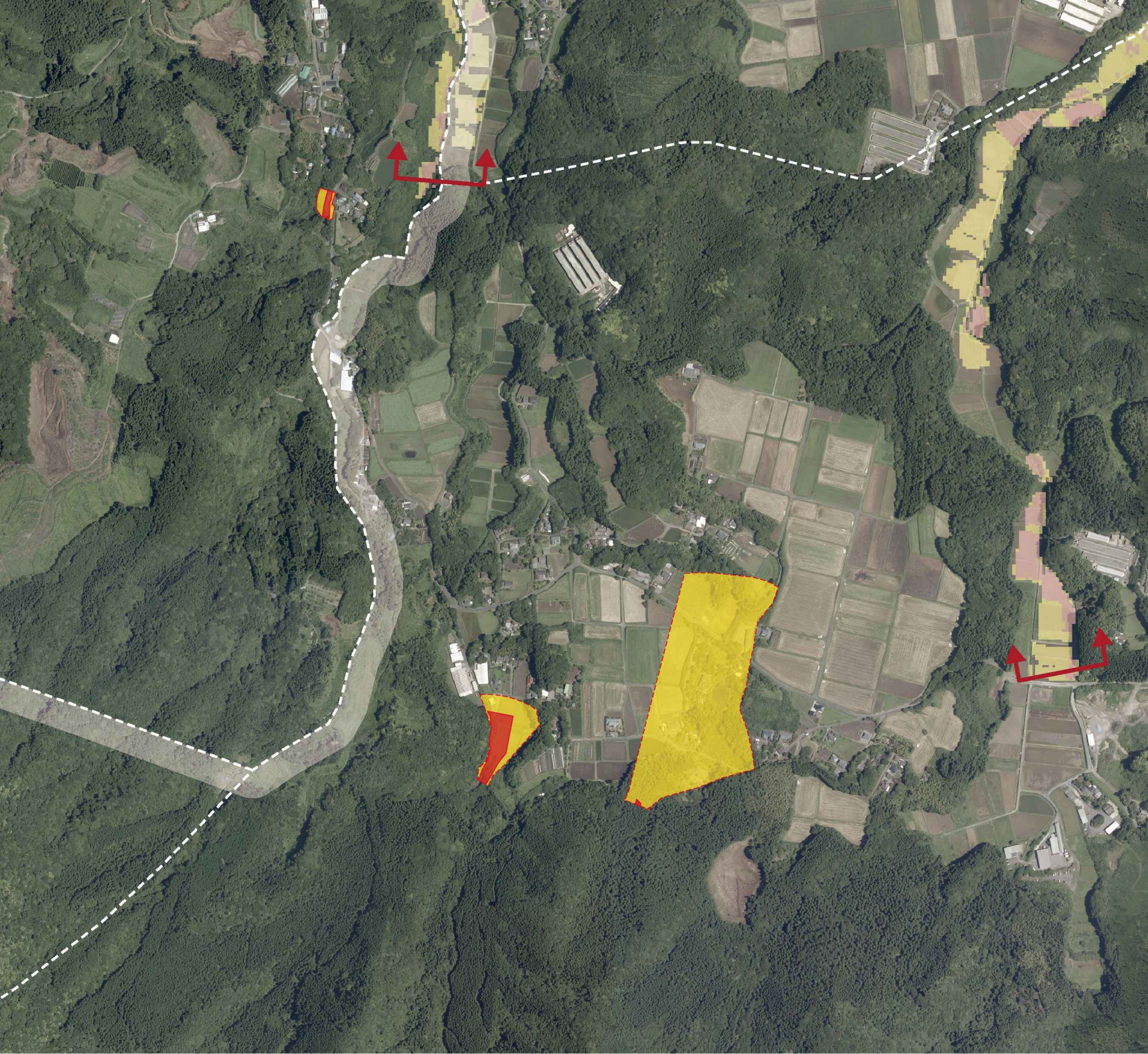
↑ 清水川

凡 例  
洪水浸水想定区域

An aerial photograph of a rural landscape featuring a river, agricultural fields, and dense green forests. A large area is outlined with a white dashed line, indicating a flood-prone region. A smaller area in the upper left is highlighted in red and yellow, suggesting a high-risk zone. A small white circular marker is visible in the center of the map.

●川の近くは浸水に注意!!

洪水浸水想定区域でなくても浸水の  
可能性があります。大雨のときなどは  
十分に注意しましょう。



### 凡 例

**洪水浸水想定区域**

	5m以上 5m(2階軒下あたり)
	3m(2階床下あたり)
	0.5m(大人の膝あたり)

**家屋倒壊等氾濫想定区域**

「河岸侵食」による家屋倒壊等

**土砂災害警戒区域・特別警戒区域**

	特別警戒区域 (急傾斜地の崩壊)
	警戒区域 (急傾斜地の崩壊)
	特別警戒区域 (土石流)
	警戒区域 (土石流)

**防災関連情報**

- 指定避難所(一次)
- 指定避難所(二次、その他)
- 避難拠点施設  
※避難所名の後の( )内数字は標高値
- 洪水浸水想定区域の指定区間
- 道路冠水注意箇所

0
1:9,000
300m

※小学校区は、国土交通省の国土数値情報をもとに掲載しています。