

△ 278.40

瀬戸野

• 475

• 503

• 547

• 585

• 447

• 544

• 694

• 636

• 617

• 583

• 775

• 691

• 826

• 1099

175.80

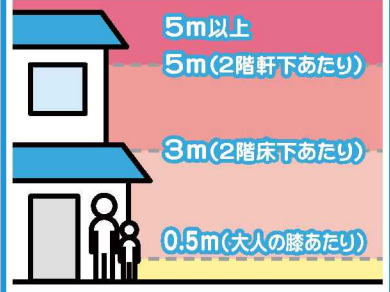
垂水市

垂水市

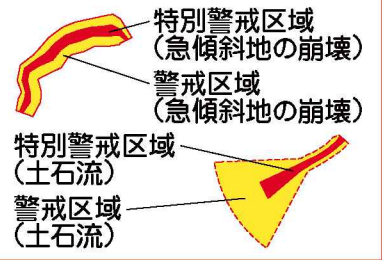
※小学校区は、国土交通省の国土数値情報をもとに掲載しています。

凡例

洪水浸水想定区域

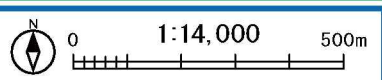


土砂災害警戒区域・特別警戒区域



防災関連情報

- 指定避難所(一次)
- 指定避難所(二次、その他)
- 避難拠点施設
※避難所名の後の()内数字は標高値
- 雨量観測所
- 危機管理型水位計
- 河川カメラ
- 洪水浸水想定区域の指定区間



測量法に基づく国土地理院長承認(使用) R 7JHs 581

●川の近くは浸水に注意!!
洪水浸水想定区域でなくても浸水の可能性があります。大雨のときなどは十分に注意しましょう。

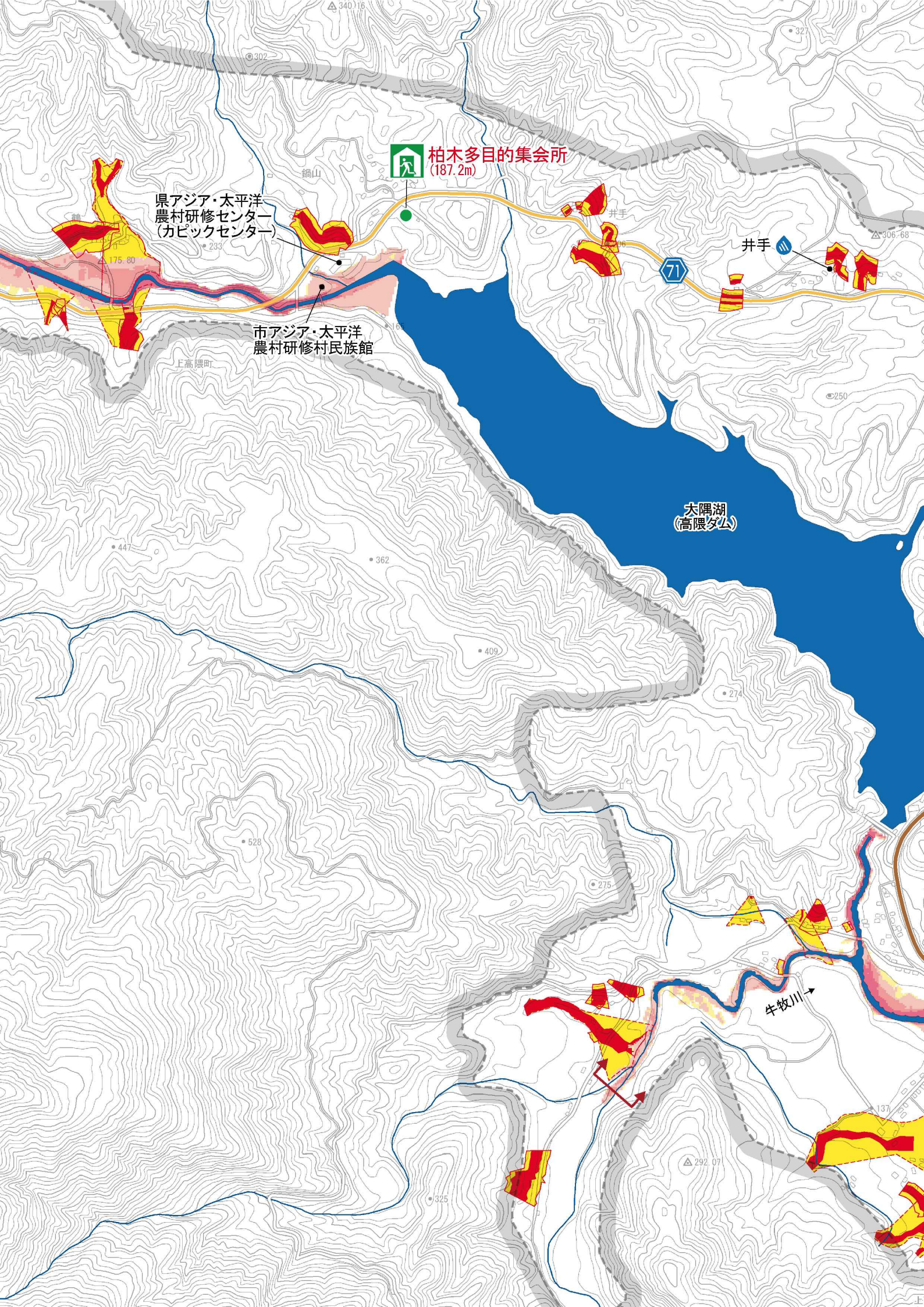
大籠柄岳
△ 1236.06

1149

776

高徳山

811



柏木多目的集会所
(187.2m)

県アジア・太平洋
農村研修センター
(カビックセンター)

市アジア・太平洋
農村研修村民族館

大隅湖
(高隈ダム)

牛牧川



上高隈町

鍋山

井手

井手

175.80

233

116

306.68

250

447

362

409

274

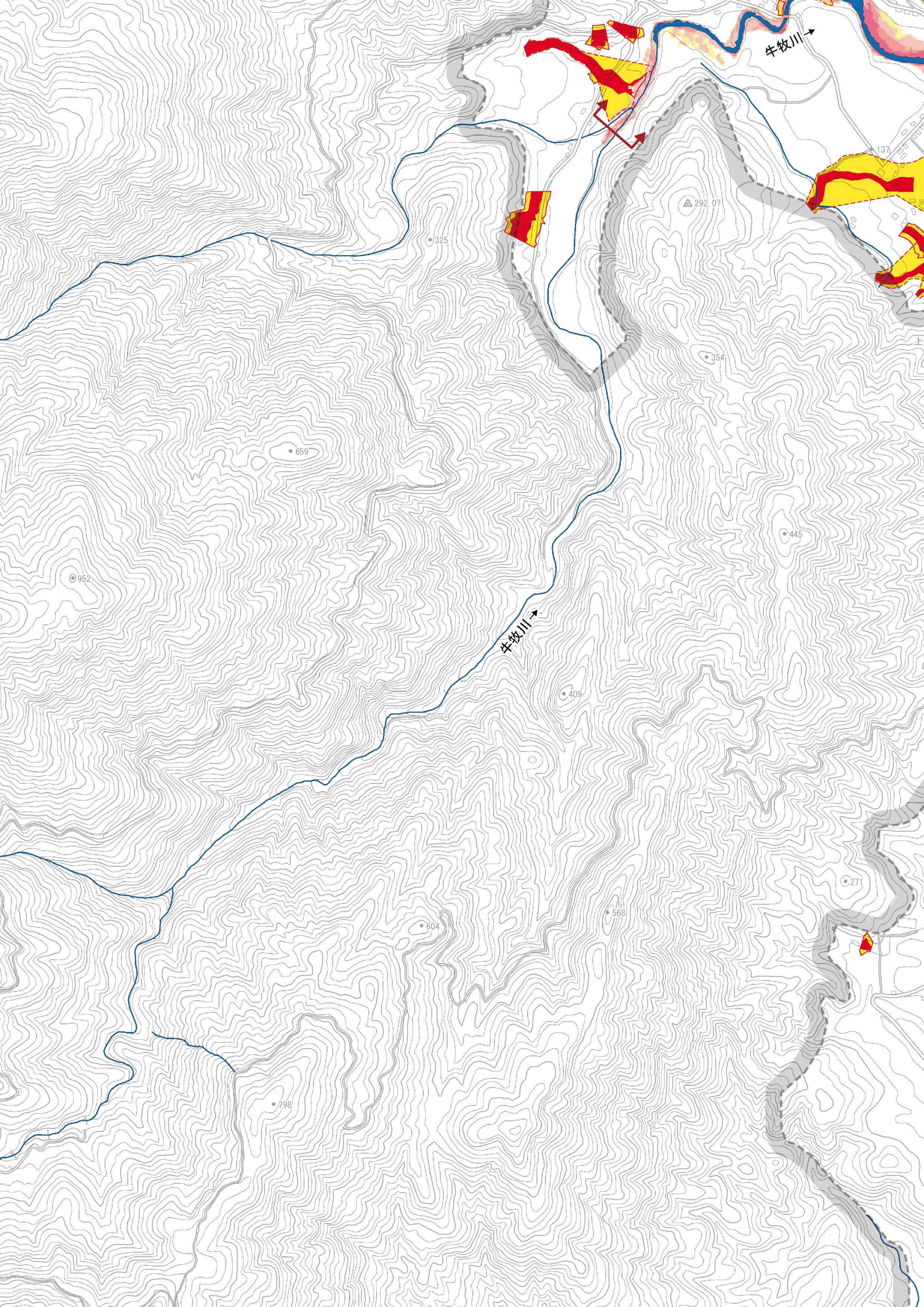
528

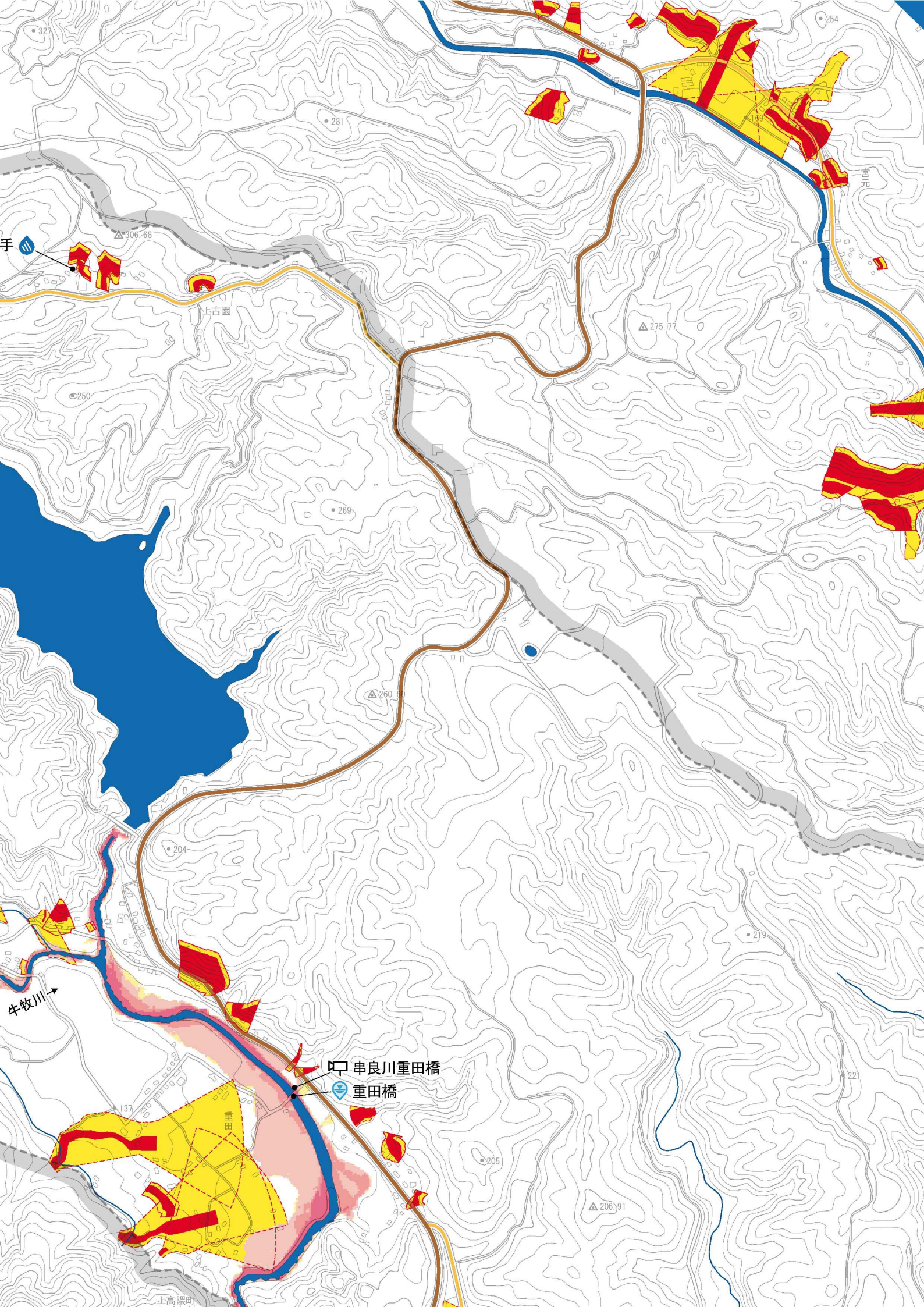
275

325

292.07

137





• 327

• 254

• 281

△ 306.68

△ 275.77

◎ 250

• 269

△ 260.0

• 204

• 219

• 205

△ 206.91

221

手

上古園

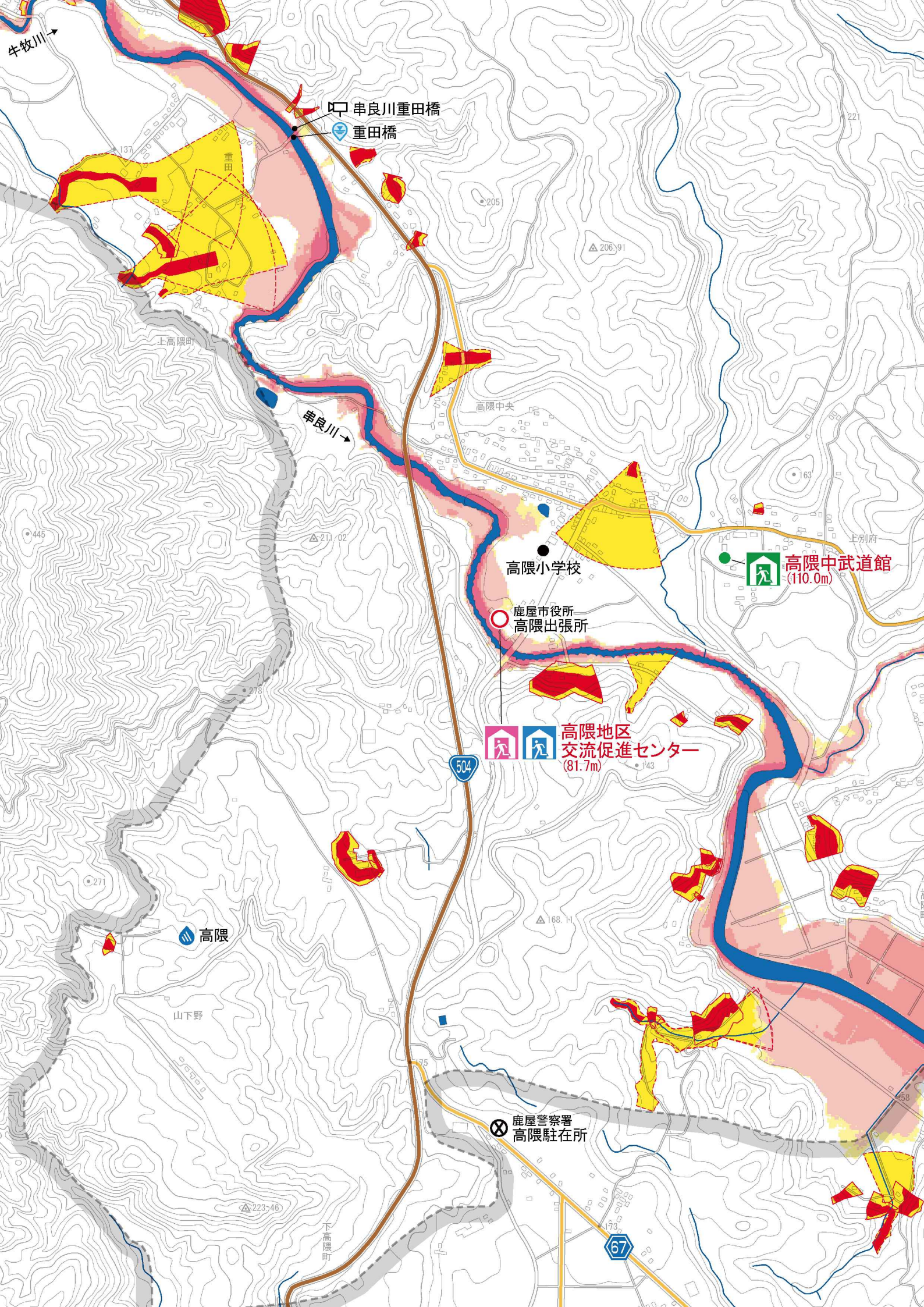
宮元

牛牧川

串良川重田橋

重田橋

上古隈町



牛牧川

串良川重田橋
重田橋

上高隈町

串良川

高隈中央

高隈小学校

高隈中武道館
(110.0m)

鹿屋市役所
高隈出張所

高隈地区
交流促進センター
(81.7m)

504

高隈

山下野

鹿屋警察署
高隈駐在所

67

223.46

75

211.02

206.91

205

221

163

上別府

271

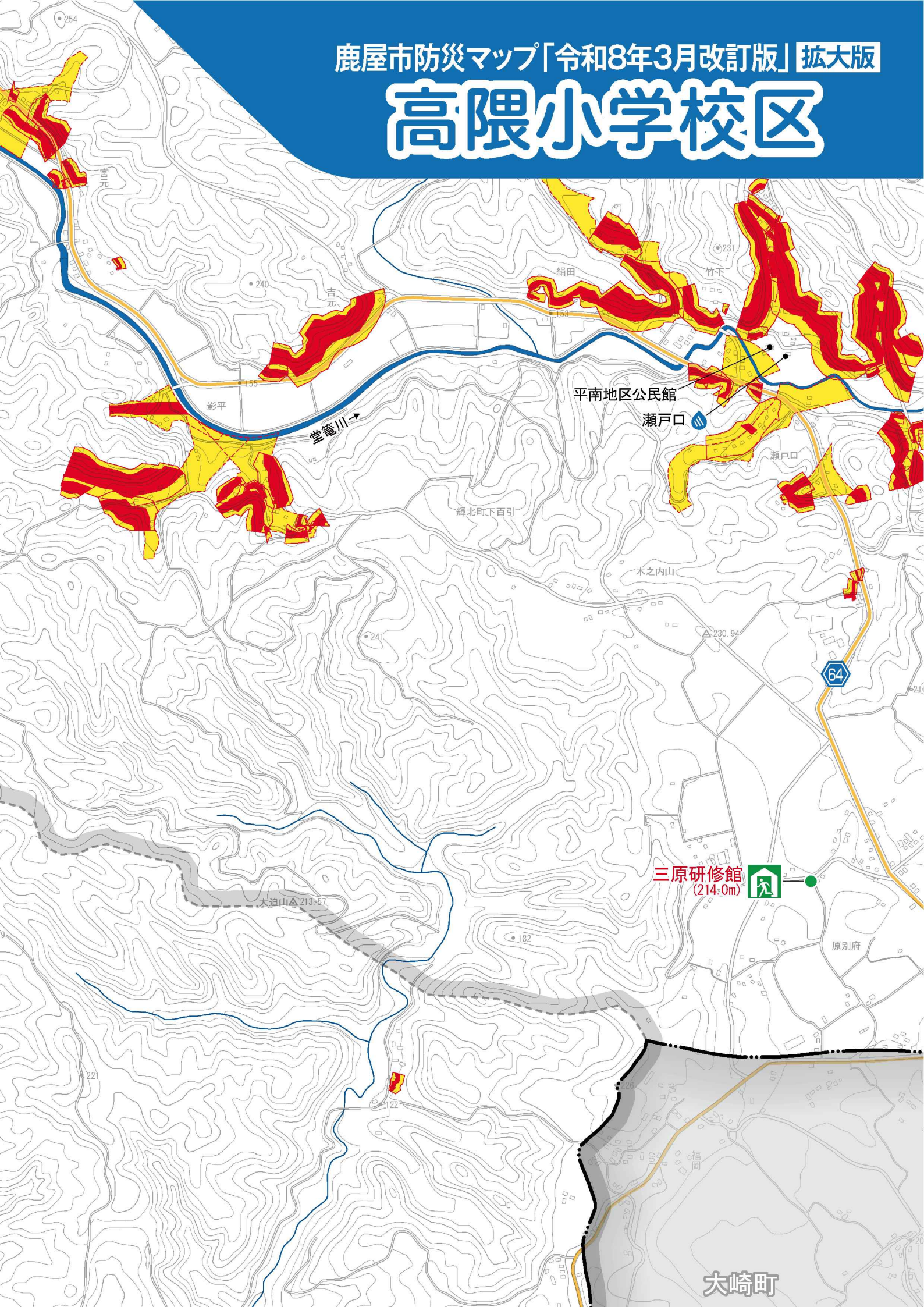
278

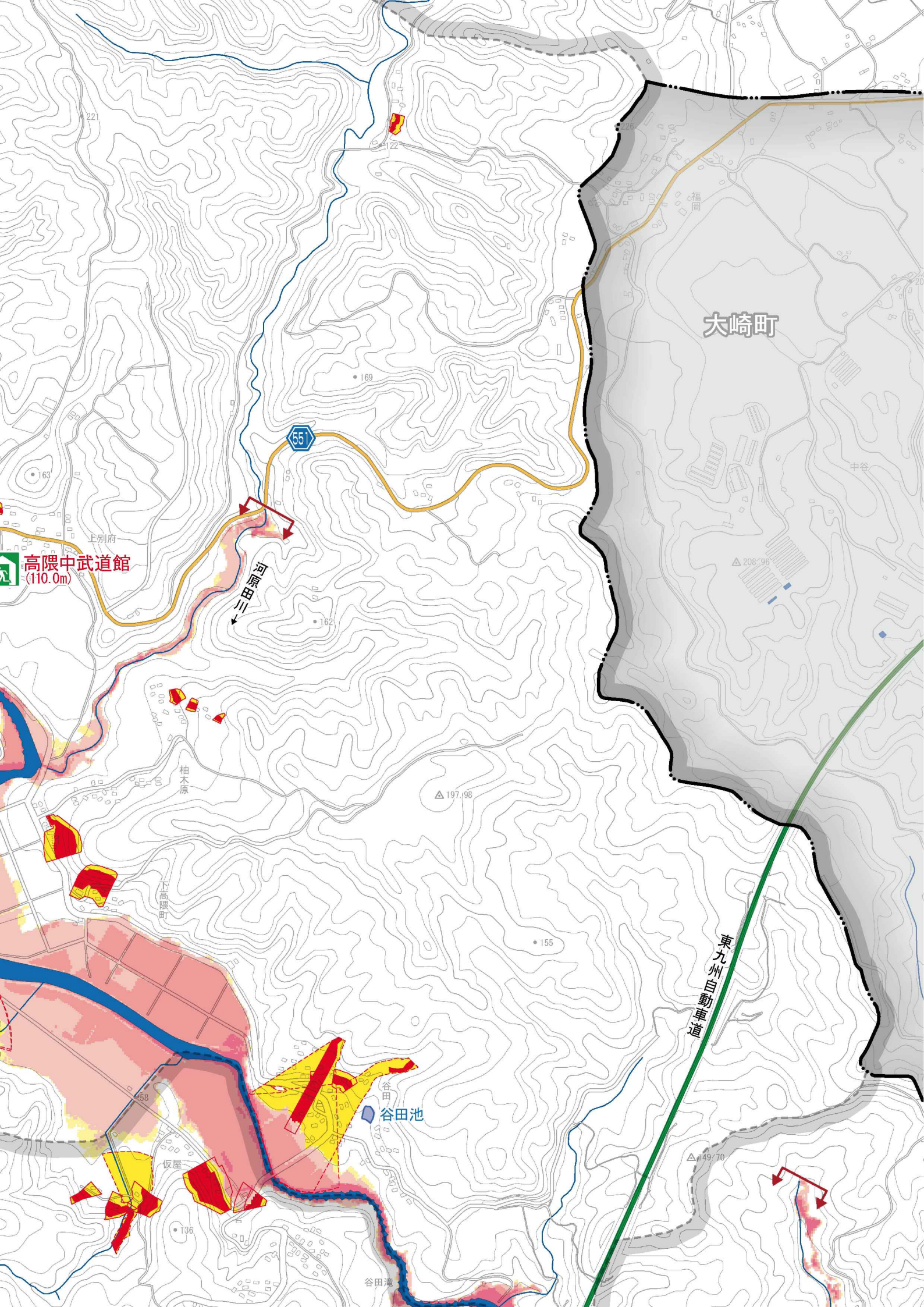
168.11

158

137

高隈小学校区





大崎町

高限中武道館
(110.0m)

河原田川

谷田池

東九州自動車道

221

222

226

551

163

• 169

• 162

△ 197.98

• 155

△ 208.96

上別府

柚木原

下高隈町

飯屋

• 136

谷田湾

△ 149.70

中谷