



垂水市

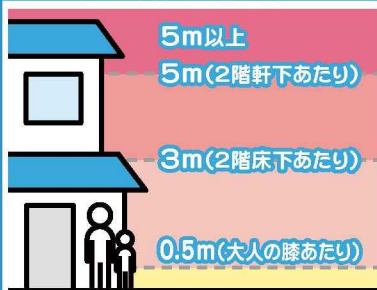
馬場

垂水市

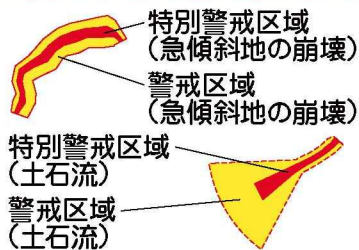
※小学校区は、国土交通省の国土数値情報をもとに掲載しています。

凡 例

洪水浸水想定区域



土砂災害警戒区域・特別警戒区域



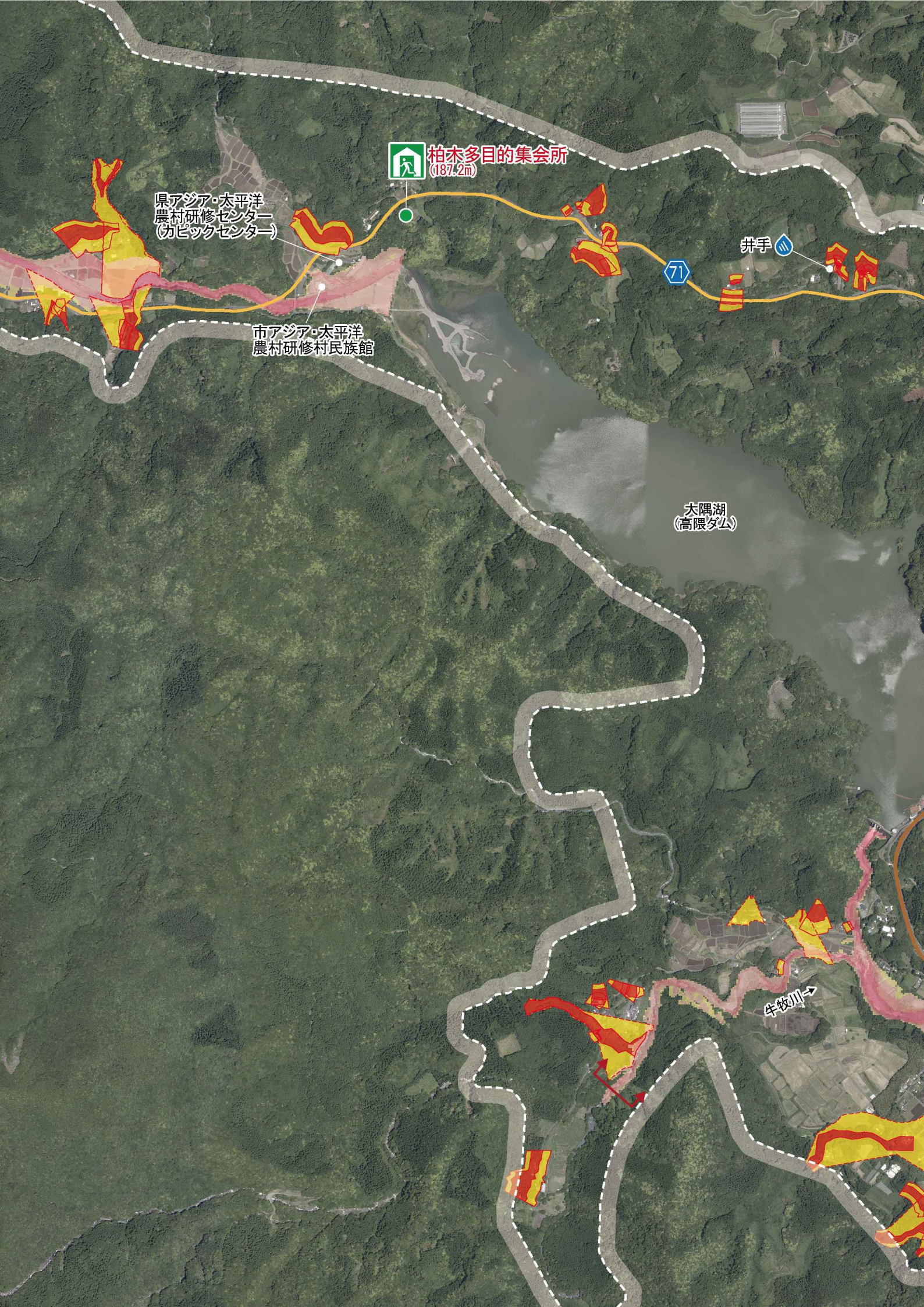
防災関連情報

- 指定避難所(一次)
- 指定避難所(二次,その他)
- 避難拠点施設
※避難所名の後の()内数字は標高値
- 雨量観測所
- 危機管理型水位計
- 河川カメラ
- 洪水浸水想定区域の指定区間



●川の近くは浸水に注意!!

洪水浸水想定区域でなくても浸水の可能性があります。大雨のときなどは十分に注意しましょう。



柏木多目的集会所
(187.2m)

県アジア・太平洋
農村研修センター
(カピックセンター)

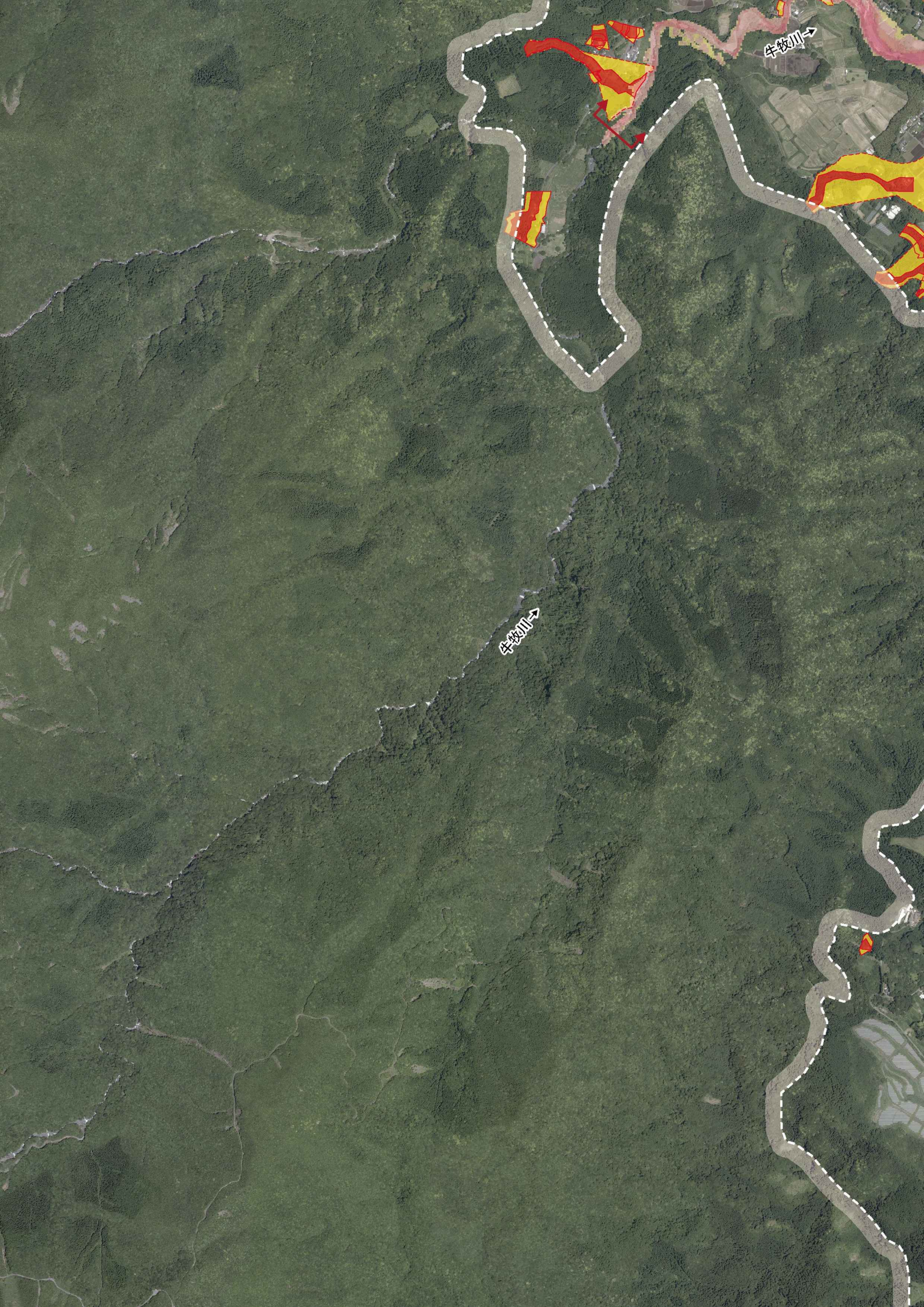
市アジア・太平洋
農村研修村民族館

71

井手

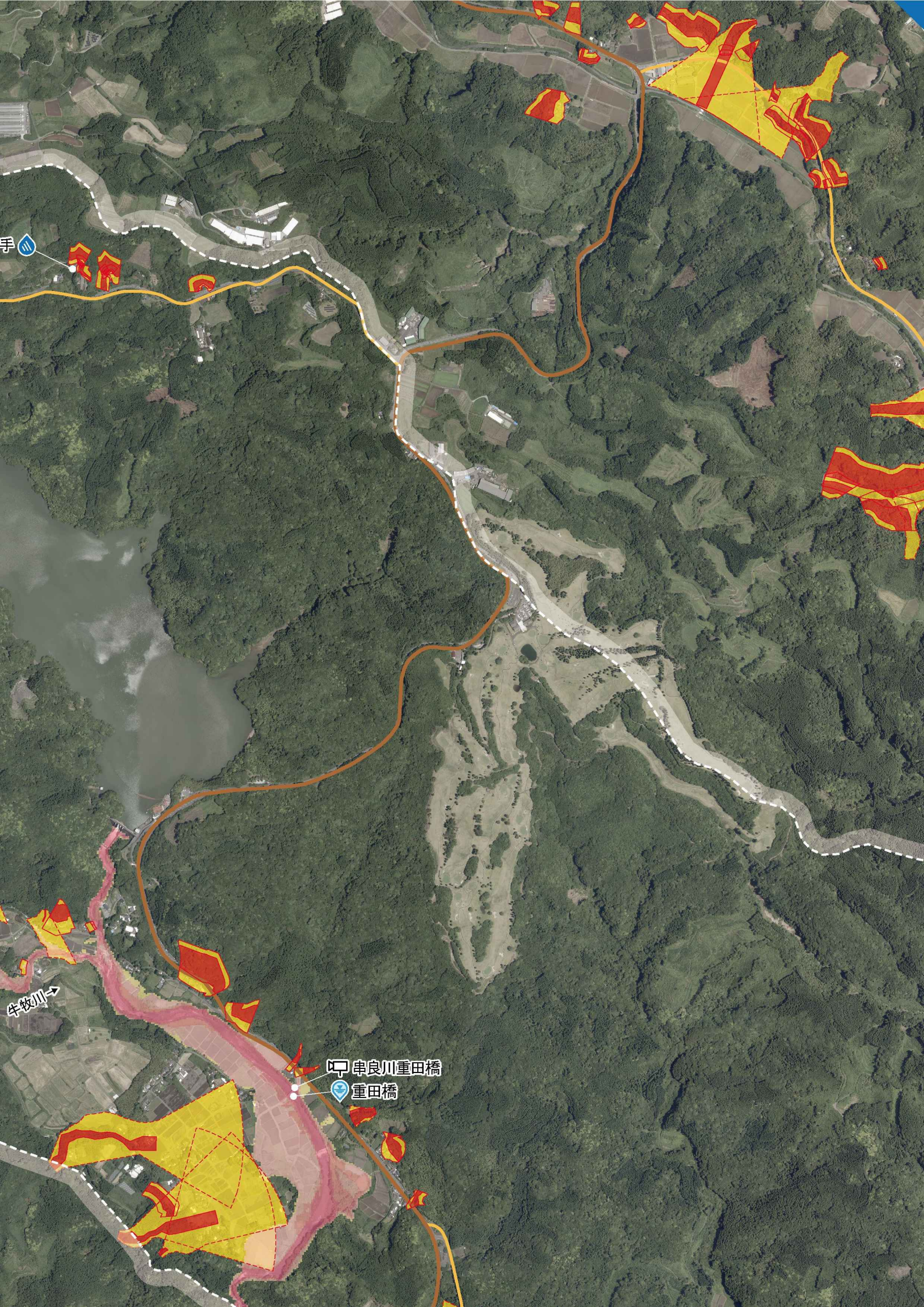
大隅湖
(高隈ダム)

牛牧川 →



牛轆川 →

牛轆川 →

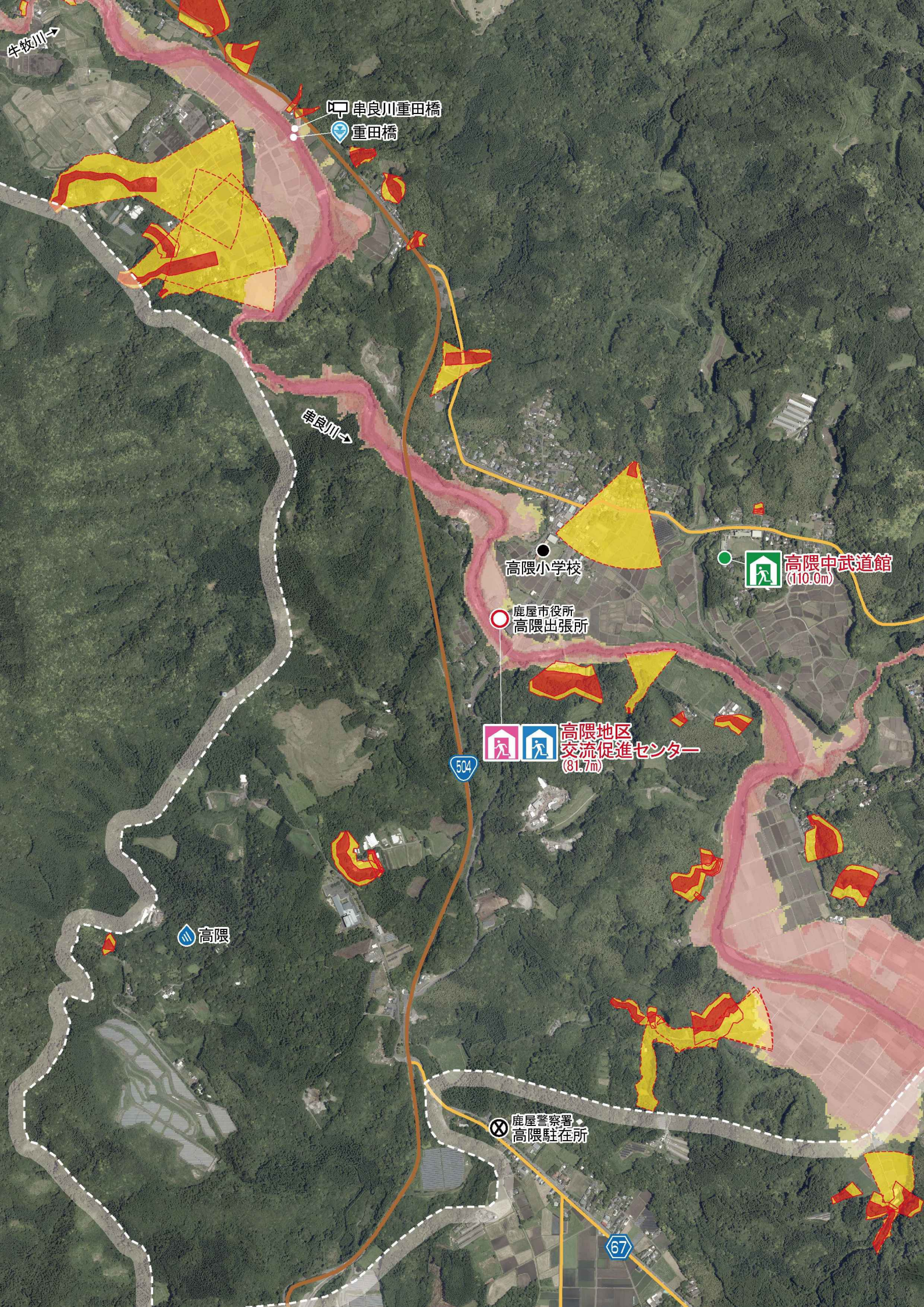


水

牛牧川 →

串良川重田橋

重田橋



牛牧川→

申良川重田橋
重田橋

申良川→

高隈小学校

鹿屋市役所
高隈出張所

高隈中武道館
(110.0m)

高隈地区
交流促進センター
(81.7m)

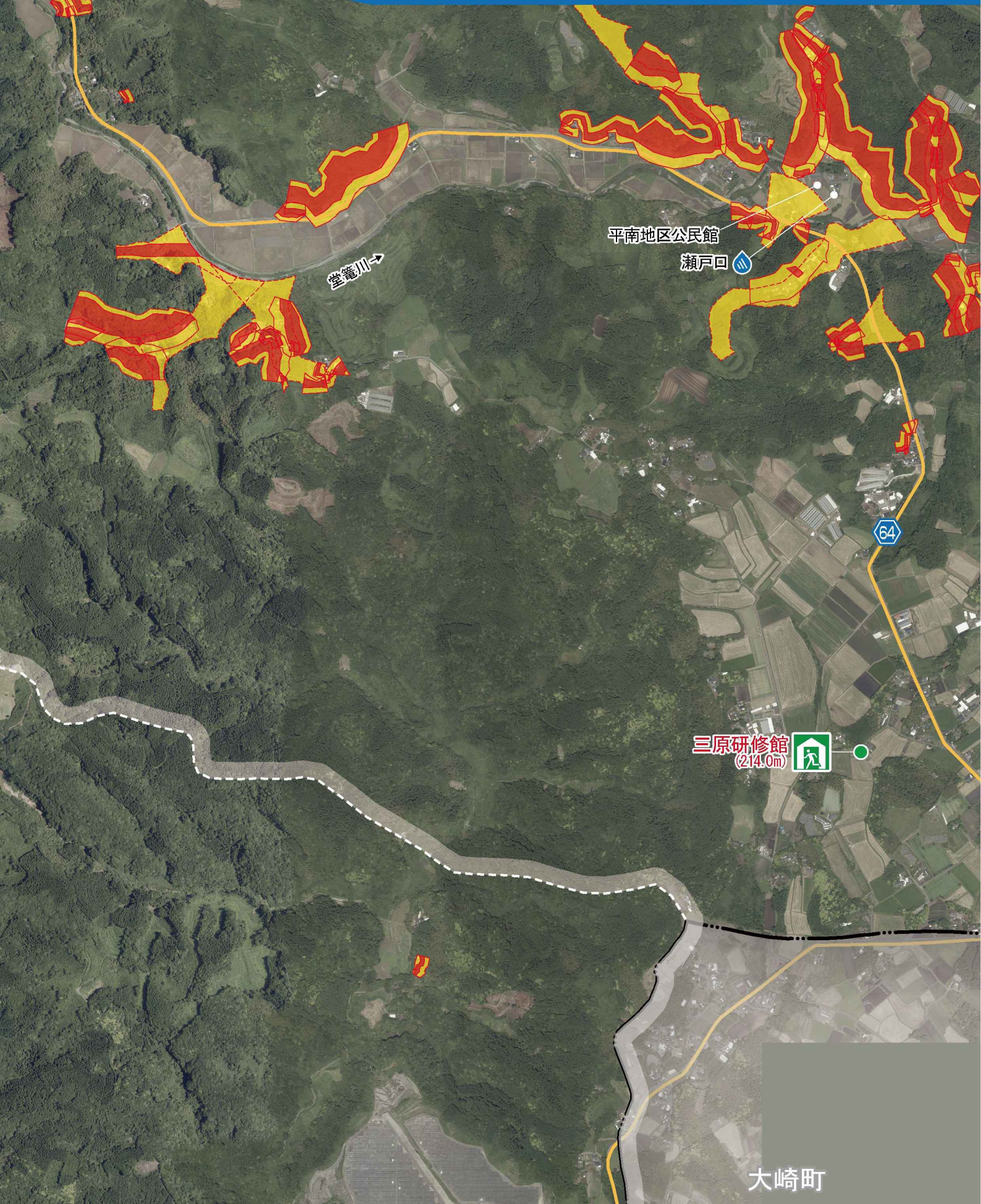
504

高隈

鹿屋警察署
高隈駐在所

67

高隈小学校区



平南地区公民館

瀬戸口

堂籠川

64

三原研修館
(214.0m)



大崎町



大崎町

551

谷田川

高隈中武道館
(110.0m)

東九州自動車道

谷田池