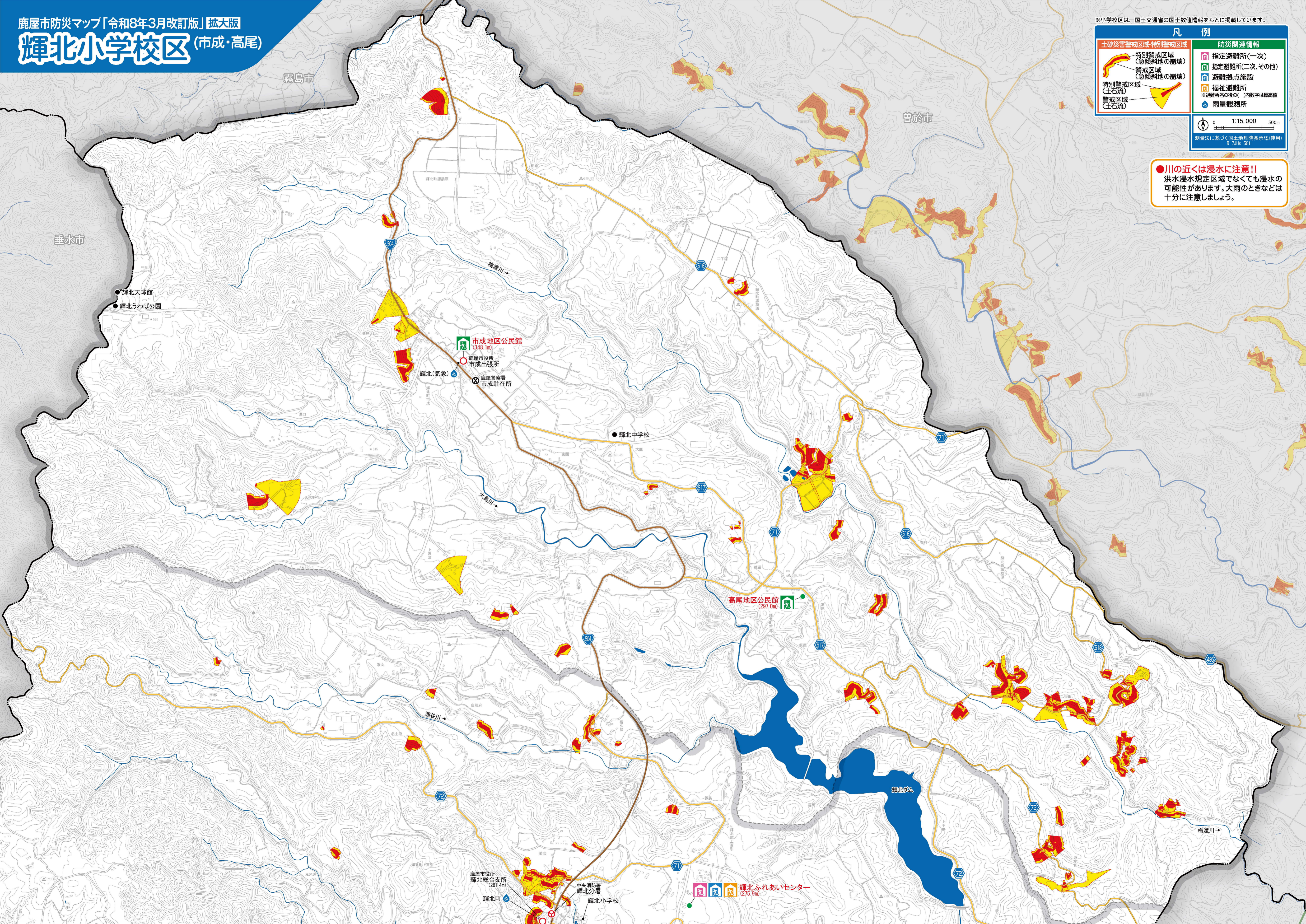


輝北小学校区 (市成・高尾)

※小学校区は、国土交通省の国土数値情報をもとに掲載しています。

凡 例	
土砂災害警戒区域・特別警戒区域	防災関連情報
<ul style="list-style-type: none"> 特別警戒区域 (急傾斜地の崩壊) 警戒区域 (急傾斜地の崩壊) 特別警戒区域 (土石流) 警戒区域 (土石流) 	<ul style="list-style-type: none"> 指定避難所(一次) 指定避難所(二次、その他) 避難拠点施設 福祉避難所 雨量観測所
<p>0 1:15,000 500m</p> <p>測量法に基づく国土地理院長承認(使用) R.7Jhs 581</p>	

●川の近くは浸水に注意!!
 洪水浸水想定区域でなくても浸水の可能性があります。大雨のときなどは十分に注意しましょう。



- 輝北天球館
- 輝北うわば公園

市成地区公民館 (348.1m)
 鹿屋市役所 市成出張所
 輝北(気象)
 鹿屋警察署 市成駐在所

●輝北中学校

高尾地区公民館 (297.0m)

鹿屋市役所 輝北総合支所 (281.4m)
 輝北町

中央消防署 輝北分署
 輝北小学校

輝北ふれあいセンター (275.9m)