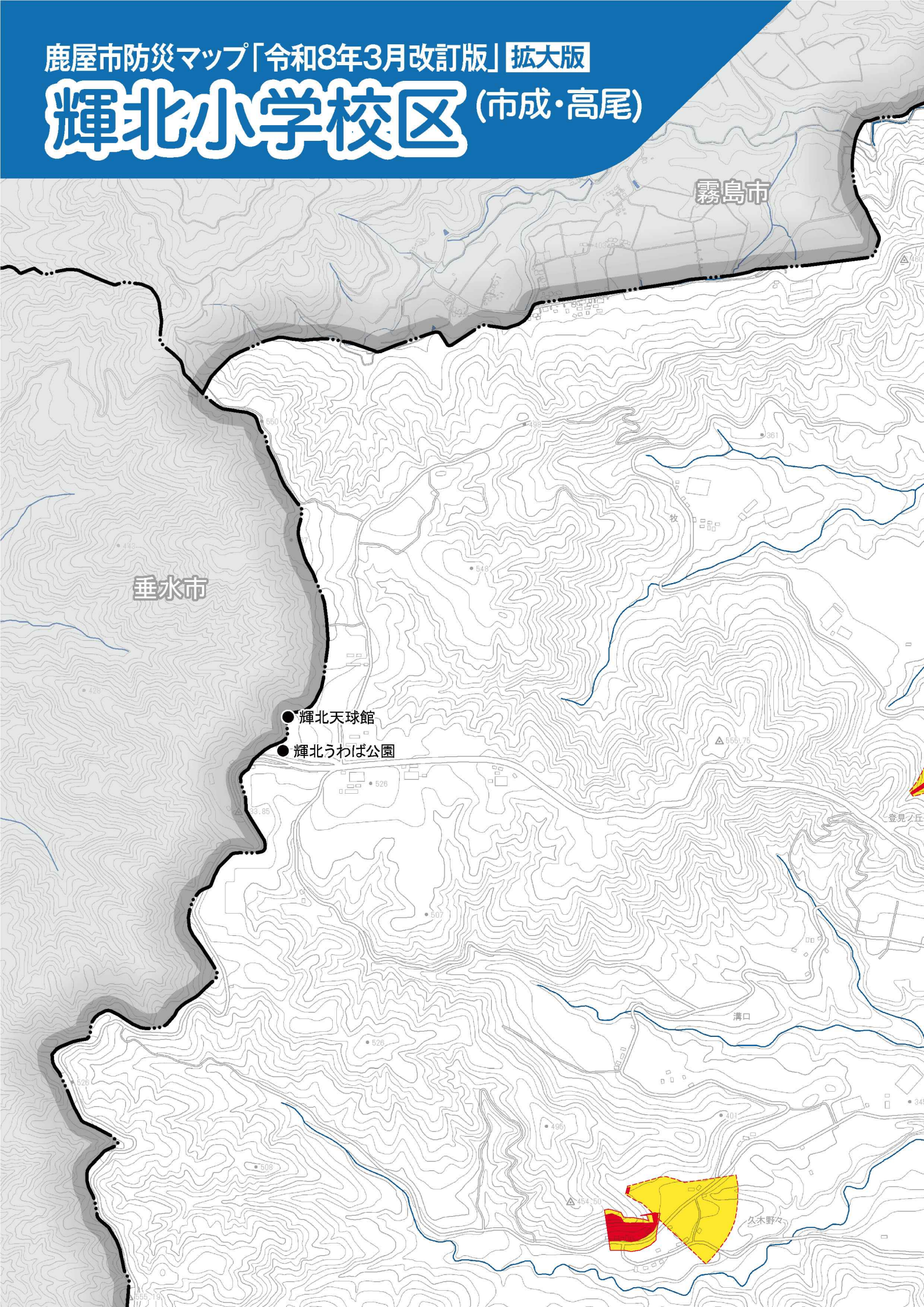
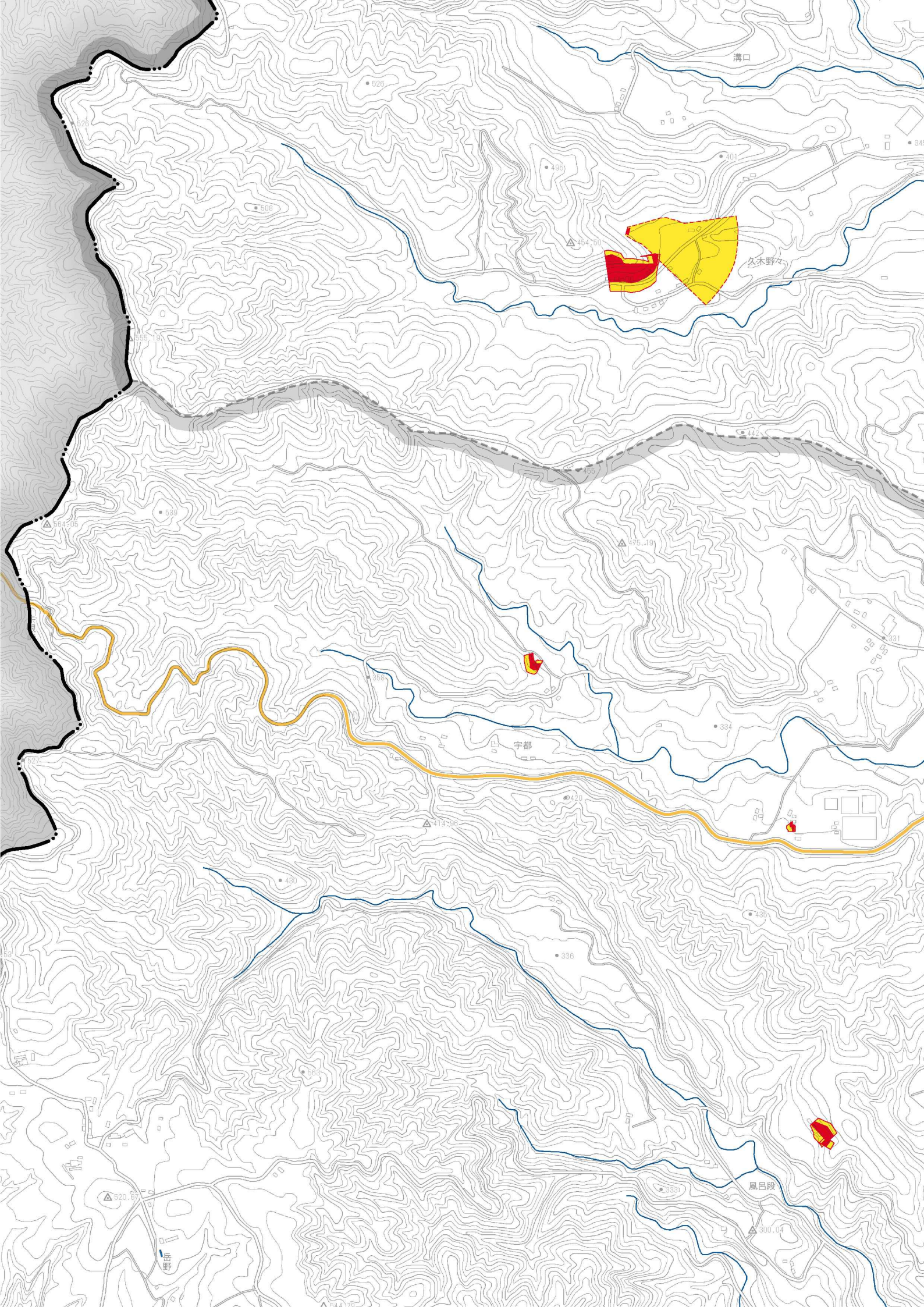
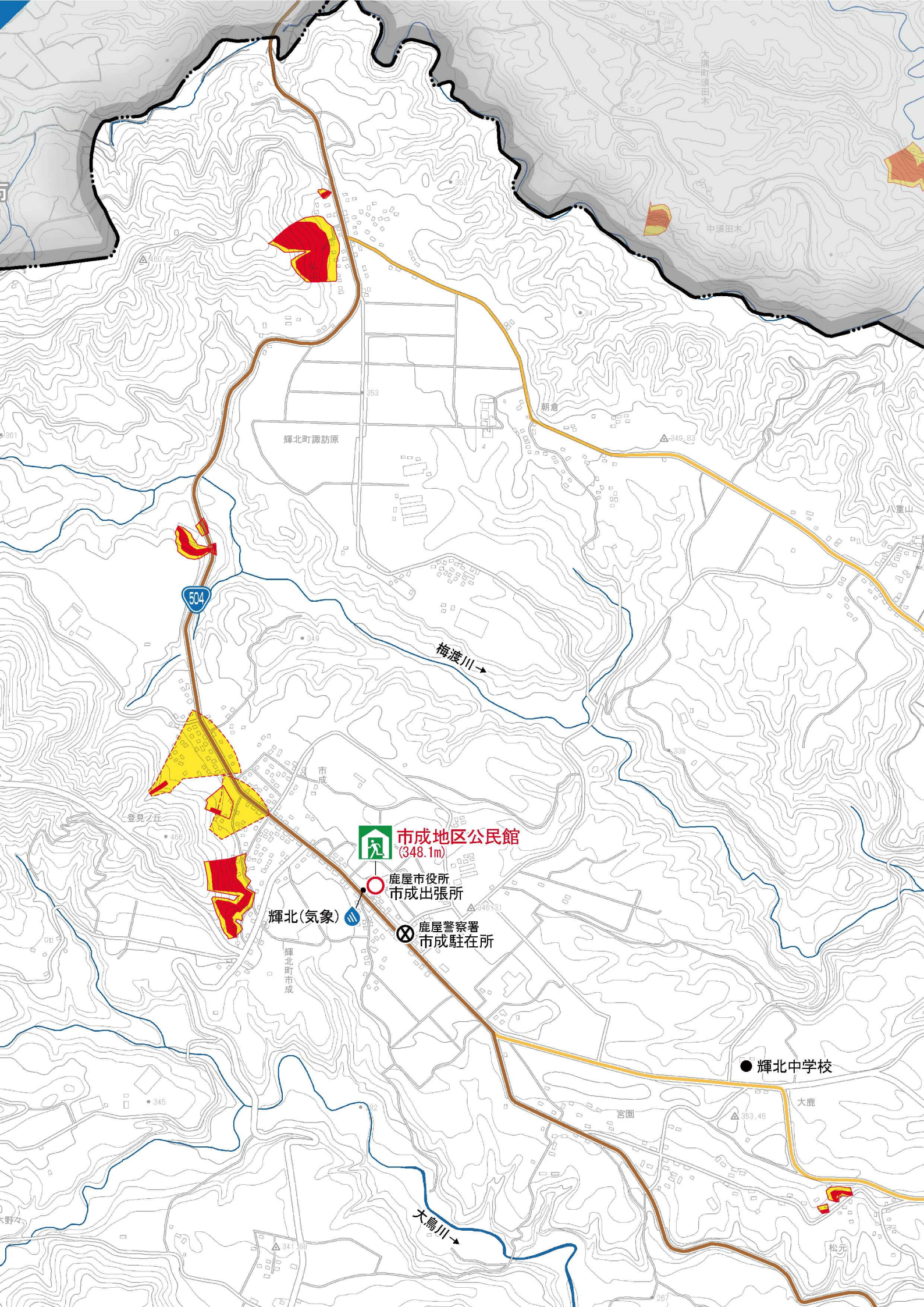


鹿屋市防災マップ「令和8年3月改訂版」拡大版

# 輝北小学校区 (市成・高尾)








輝北町諏訪原

504

梅渡川

 市成地区公民館  
(348.1m)

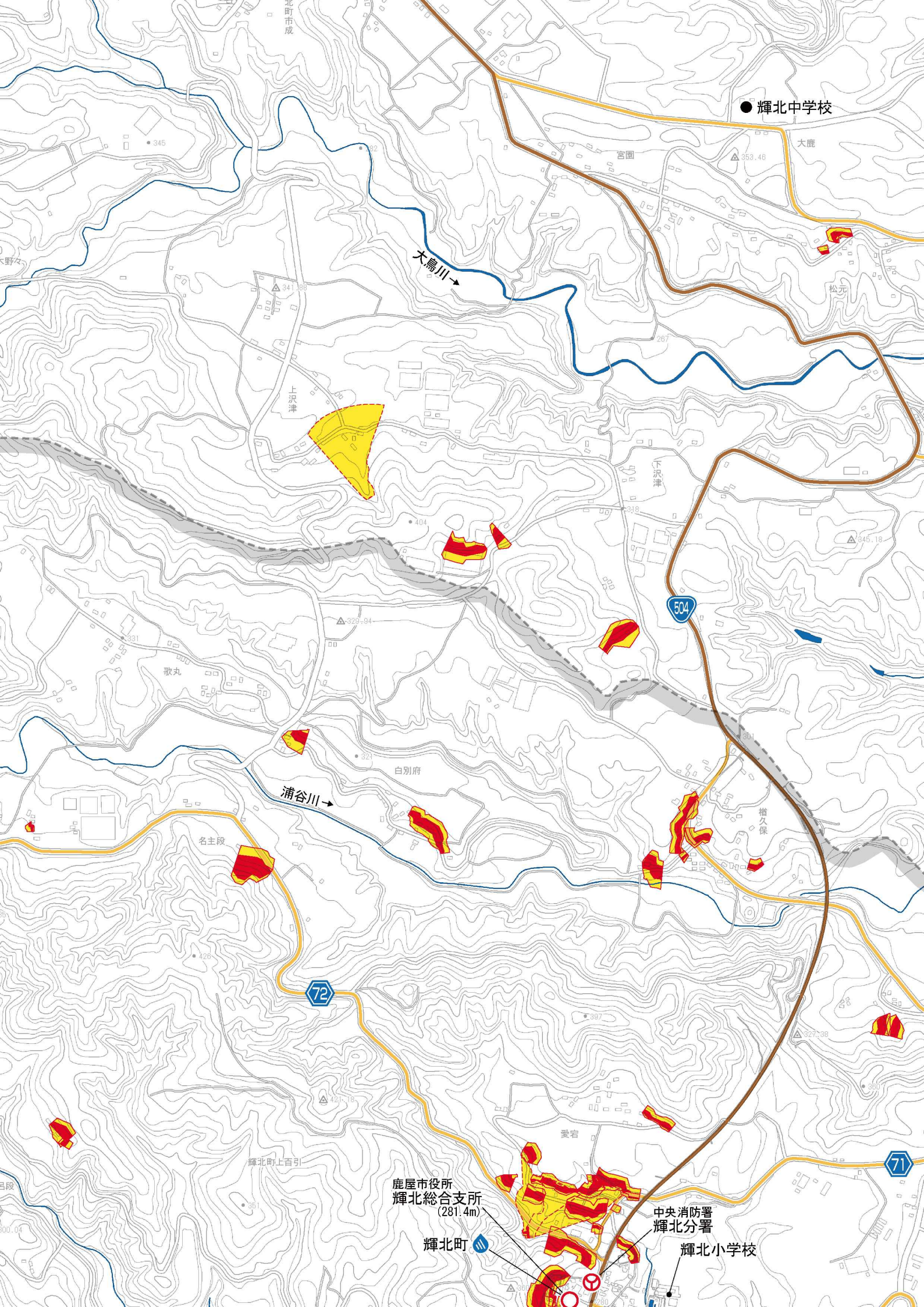
 鹿屋市役所  
市成出張所

輝北(気象)

 鹿屋警察署  
市成駐在所

● 輝北中学校

大鳥川



● 輝北中学校

大鳥川

上沢津

504

歌丸

浦谷川

白別府

名主段

72

楢久保

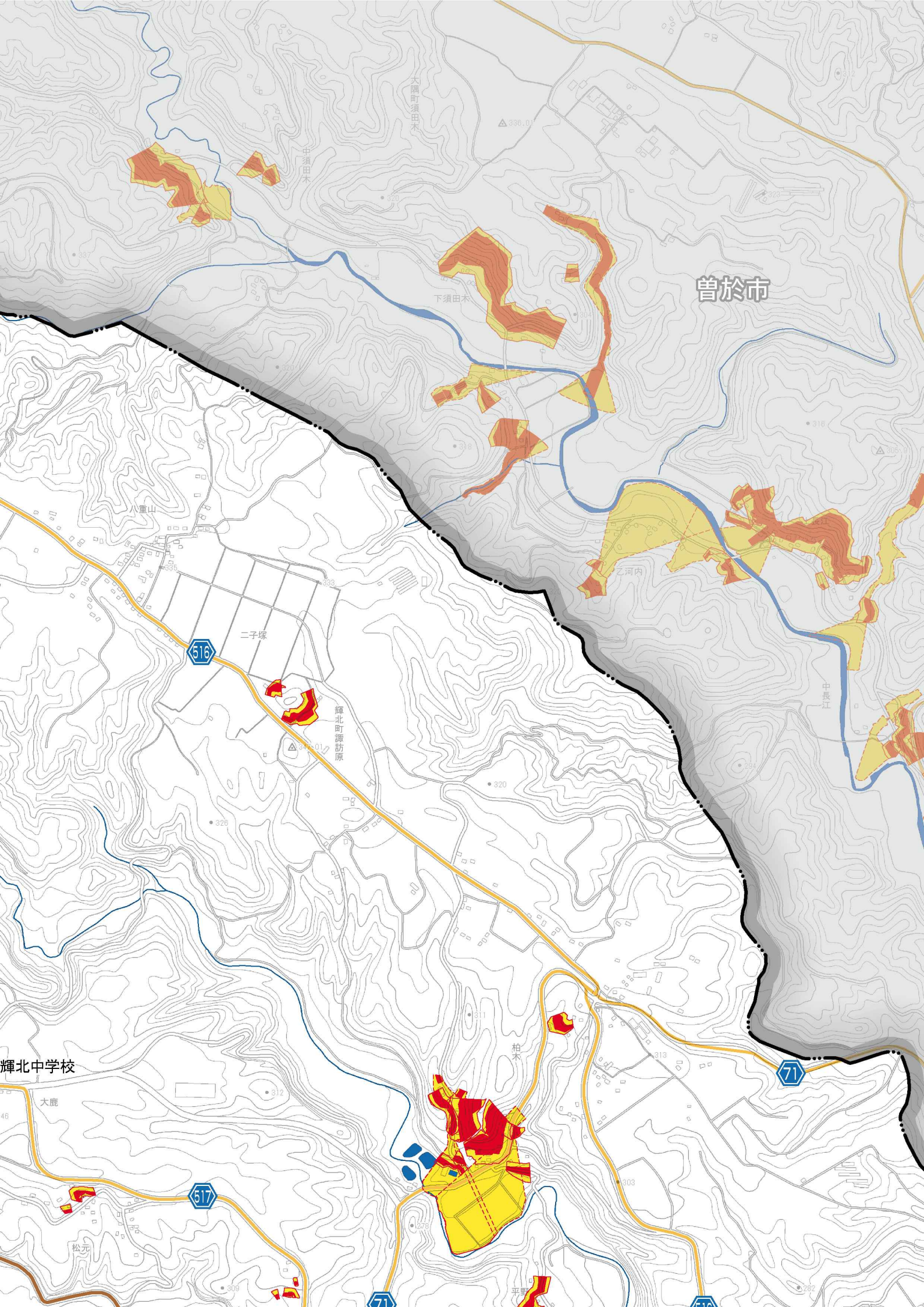
鹿屋市役所  
輝北総合支所  
(281.4m)

輝北町

中央消防署  
輝北分署

輝北小学校

71



曾於市

大隅町須田木

中須田木

下須田木

河内

中長江

二子塚

輝北町諏訪原

柏木

平野

八重山

大鹿

松元

輝北中学校

516

517

71

71

516

△ 336.0

● 320

● 316

△ 305.0

● 326

● 320

● 311

● 312

● 303

● 327

● 300

● 282

輝北中学校

大鹿

柏木

松元

徳留

有村

高尾地区公民館  
(297.0m)



輝北町市成

飯屋

榎

楢久保

諏訪

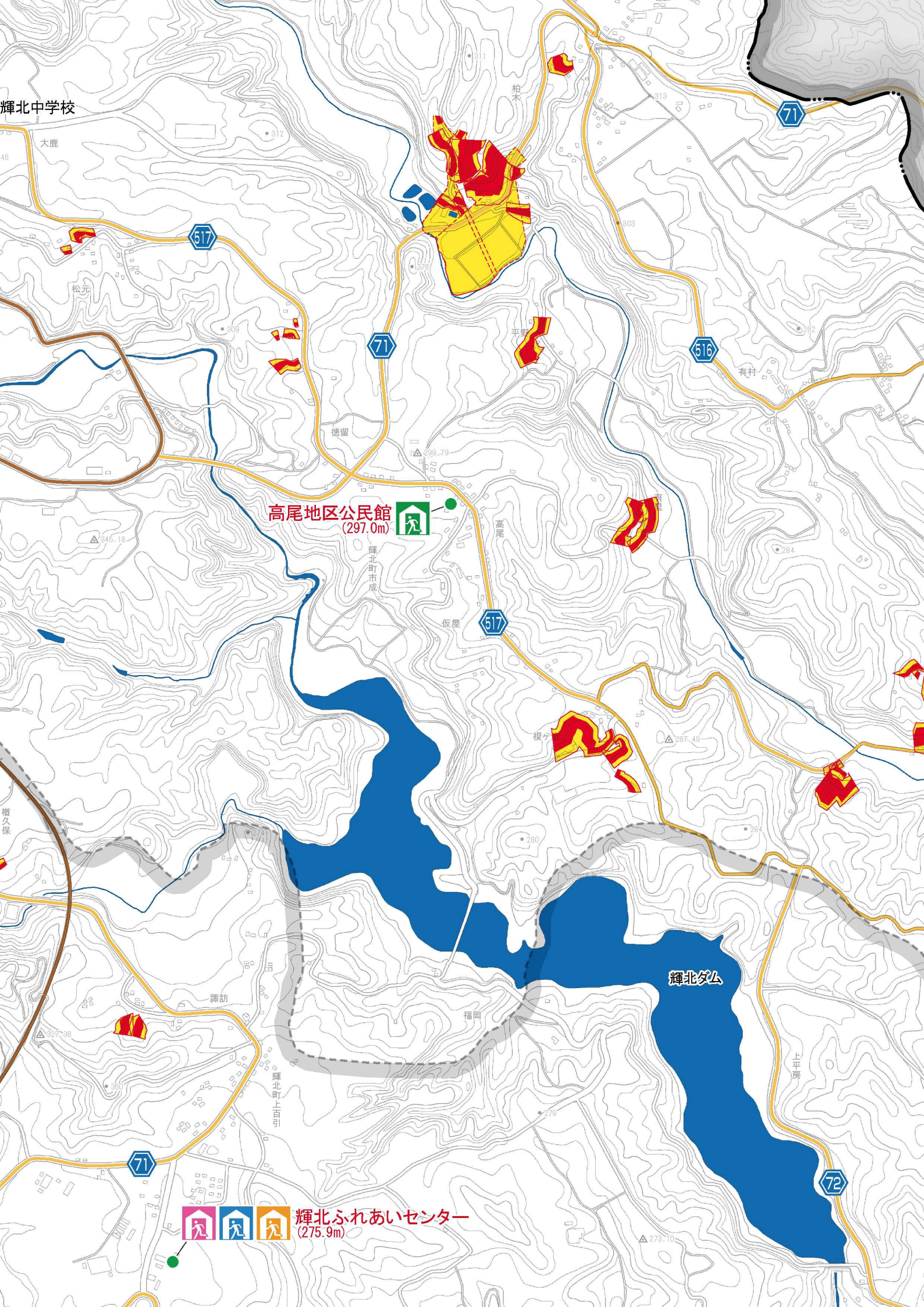
福岡

輝北ダム

上平房



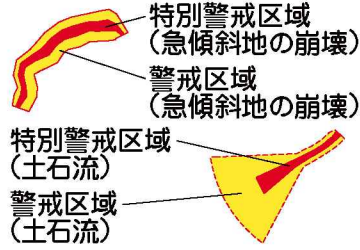
輝北ふれあいセンター  
(275.9m)








※小学校区は、国土交通省の国土数値情報をもとに掲載しています。

## 凡 例

### 土砂災害警戒区域・特別警戒区域



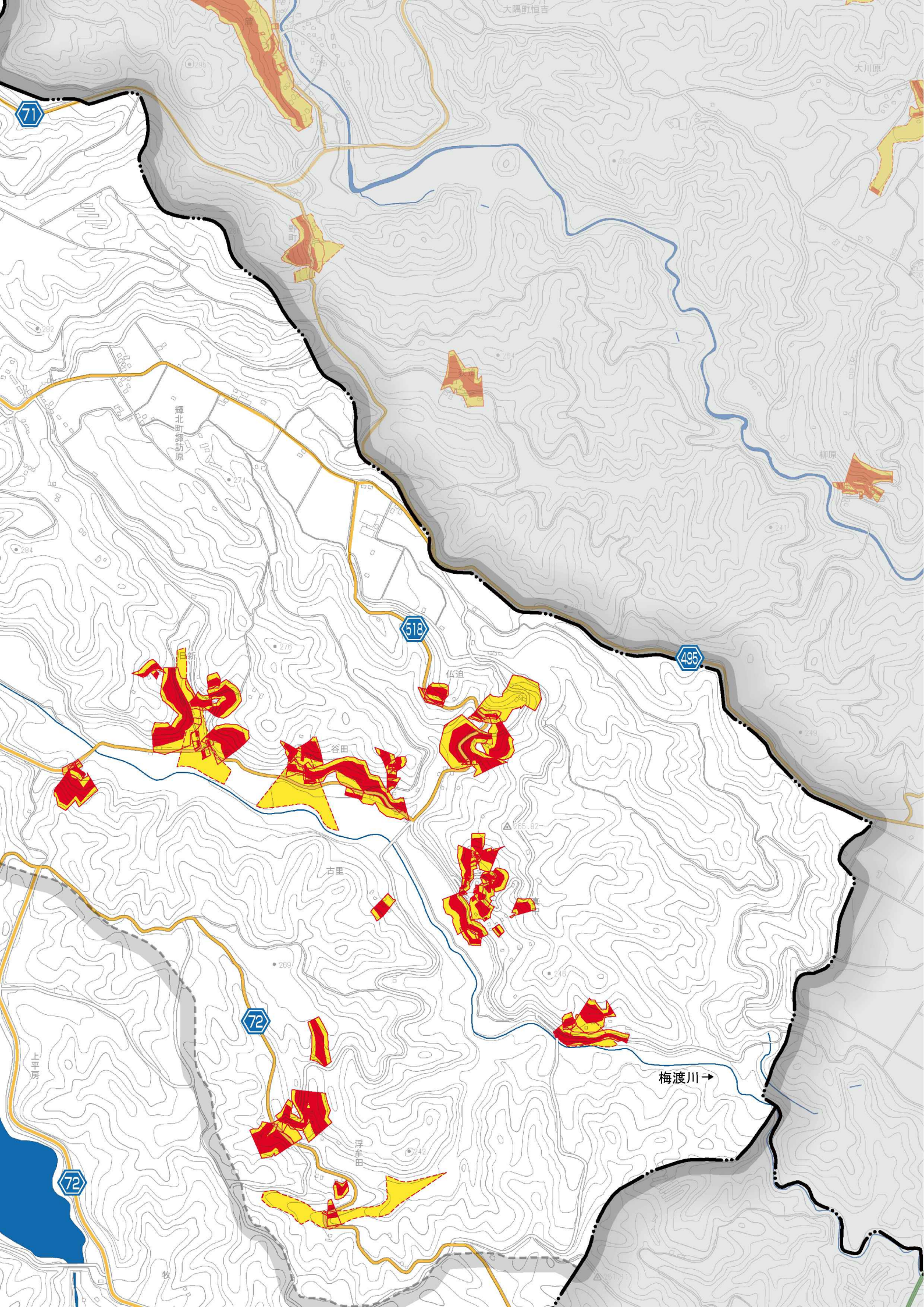
### 防災関連情報

-  指定避難所(一次)
-  指定避難所(二次、その他)
-  避難拠点施設
-  福祉避難所
- ※避難所名の後の( )内数字は標高値
-  雨量観測所

0 1:15,000 500m

測量法に基づく国土地理院長承認(使用)  
R 7JHs 581

●川の近くは浸水に注意!!  
洪水浸水想定区域でなくても浸水の  
可能性があります。大雨のときなどは  
十分に注意しましょう。



大隅町恒吉

大川原

71

鐘北町諏訪原

柳原

618

495

新

伝道

谷田

古里

72

梅渡川 →

上平房

田中道

72

牧

251.11