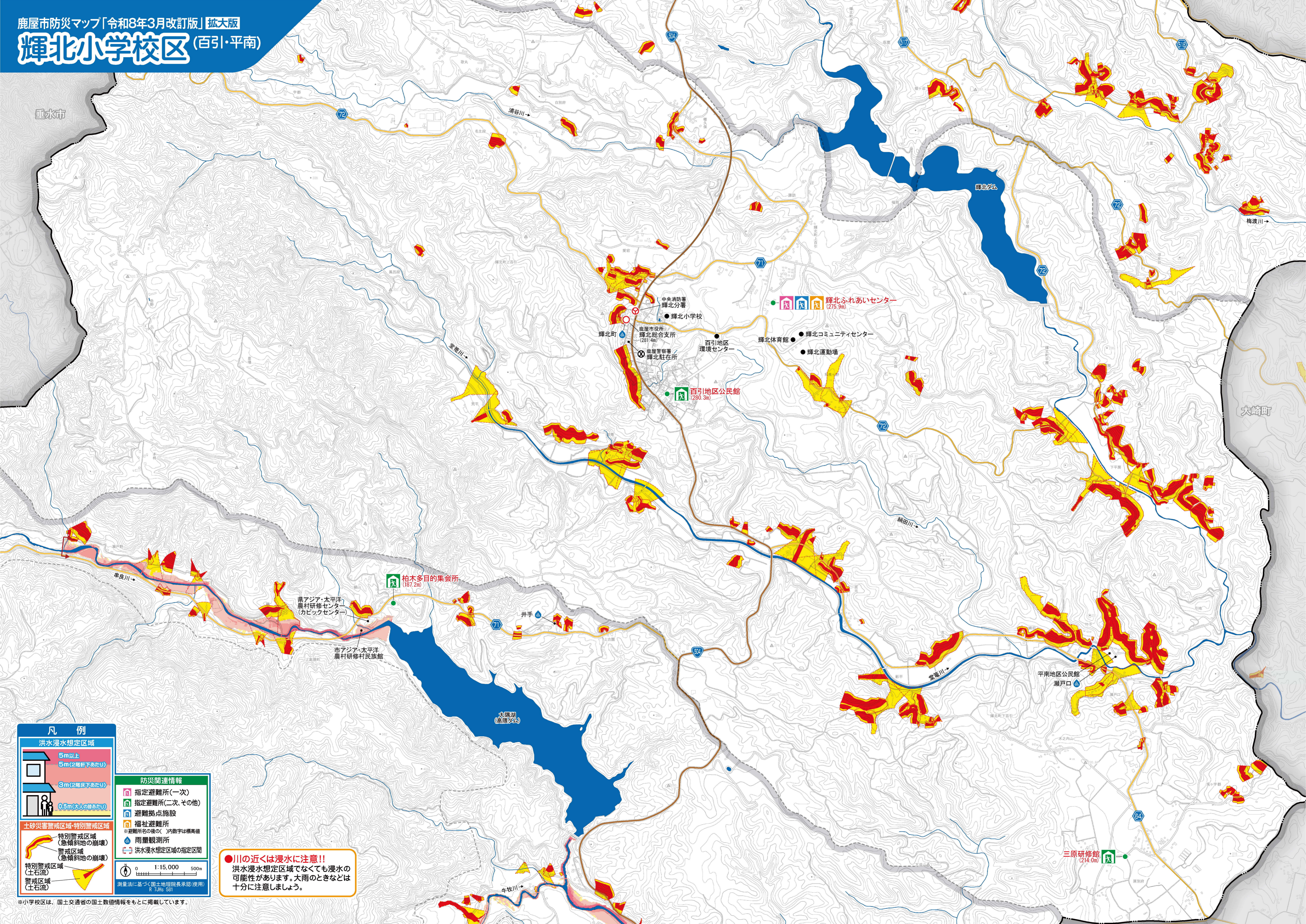


# 輝北小学校区 (百引・平南)



垂水市

大崎町

**凡例**

洪水浸水想定区域

- 5m以上 (2層軒下あたり)
- 3m (2層床下あたり)
- 0.5m (大人の膝あたり)

土砂災害警戒区域・特別警戒区域

- 特別警戒区域 (急傾斜地の崩壊)
- 警戒区域 (急傾斜地の崩壊)
- 特別警戒区域 (土石流)
- 警戒区域 (土石流)

**防災関連情報**

- 指定避難所(一次)
- 指定避難所(二次、その他)
- 避難拠点施設
- 福祉避難所
- 雨量観測所
- 洪水浸水想定区域の指定区間

※避難所名の後の( )内数字は標高値

測量法に基づく国土地理院長承認(使用) R 7.0h 561

**●川の近くは浸水に注意!!**  
洪水浸水想定区域でなくても浸水の可能性があります。大雨のときは十分に注意しましょう。

※小学校区は、国土交通省の国土数値情報をもとに掲載しています。