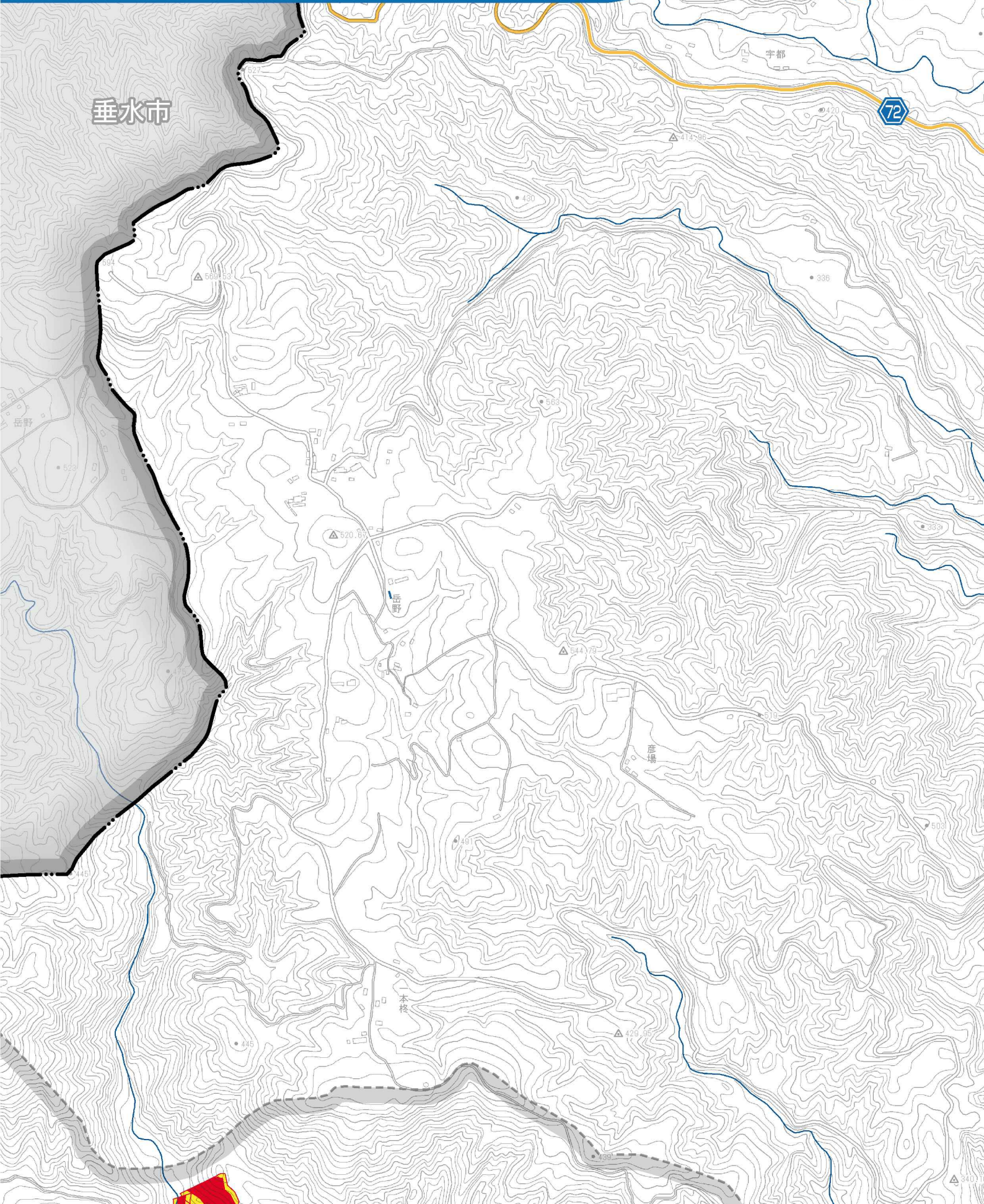
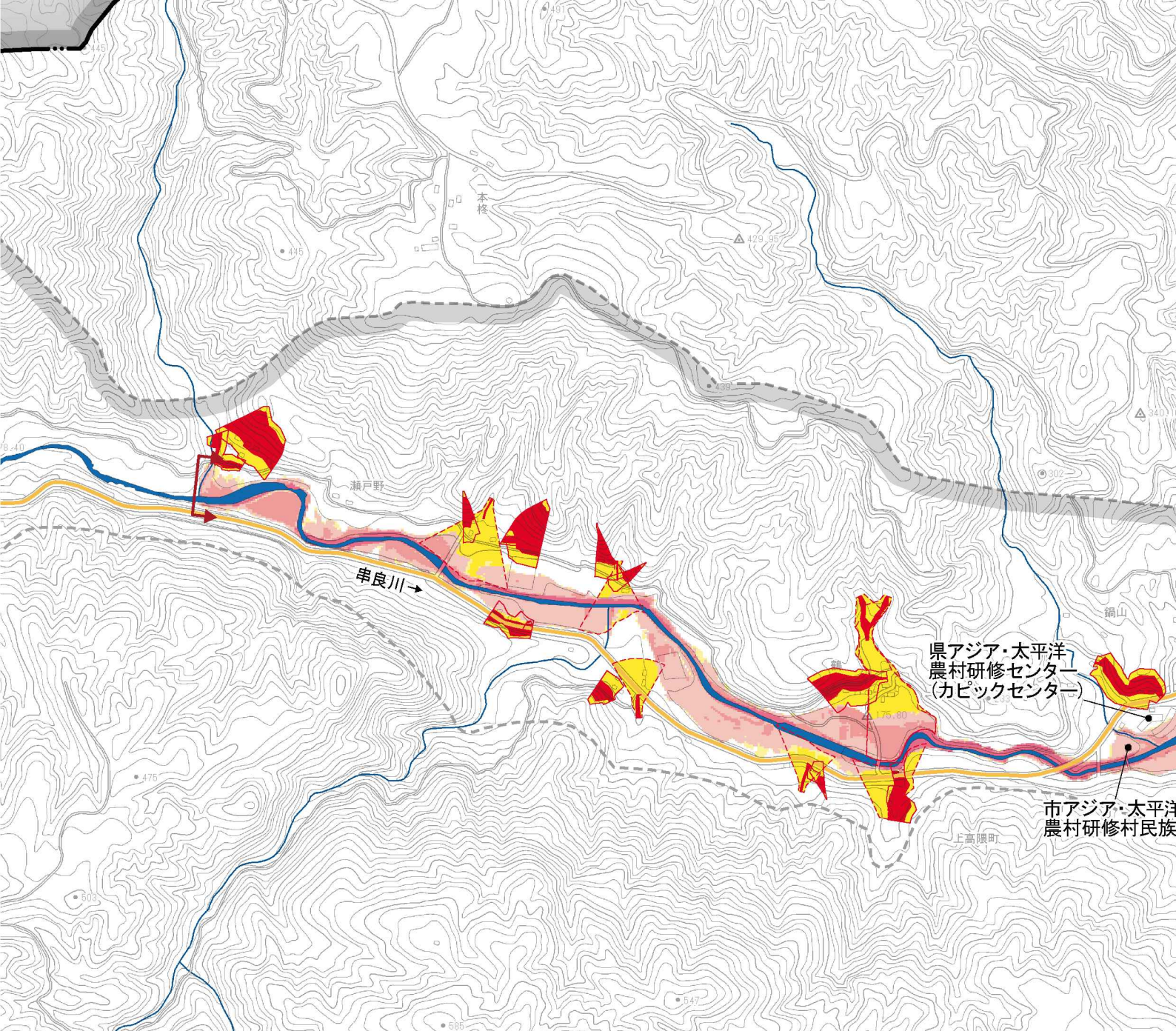


鹿屋市防災マップ「令和8年3月改訂版」拡大版

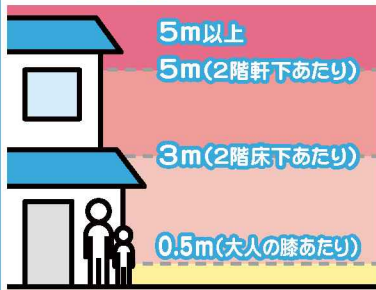
輝北小学校区 (百引・平南)



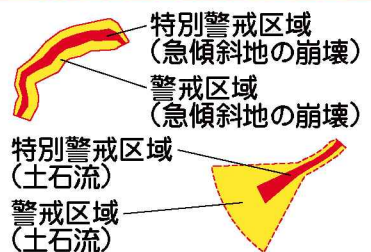


凡例

洪水浸水想定区域

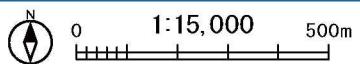


土砂災害警戒区域・特別警戒区域



防災関連情報

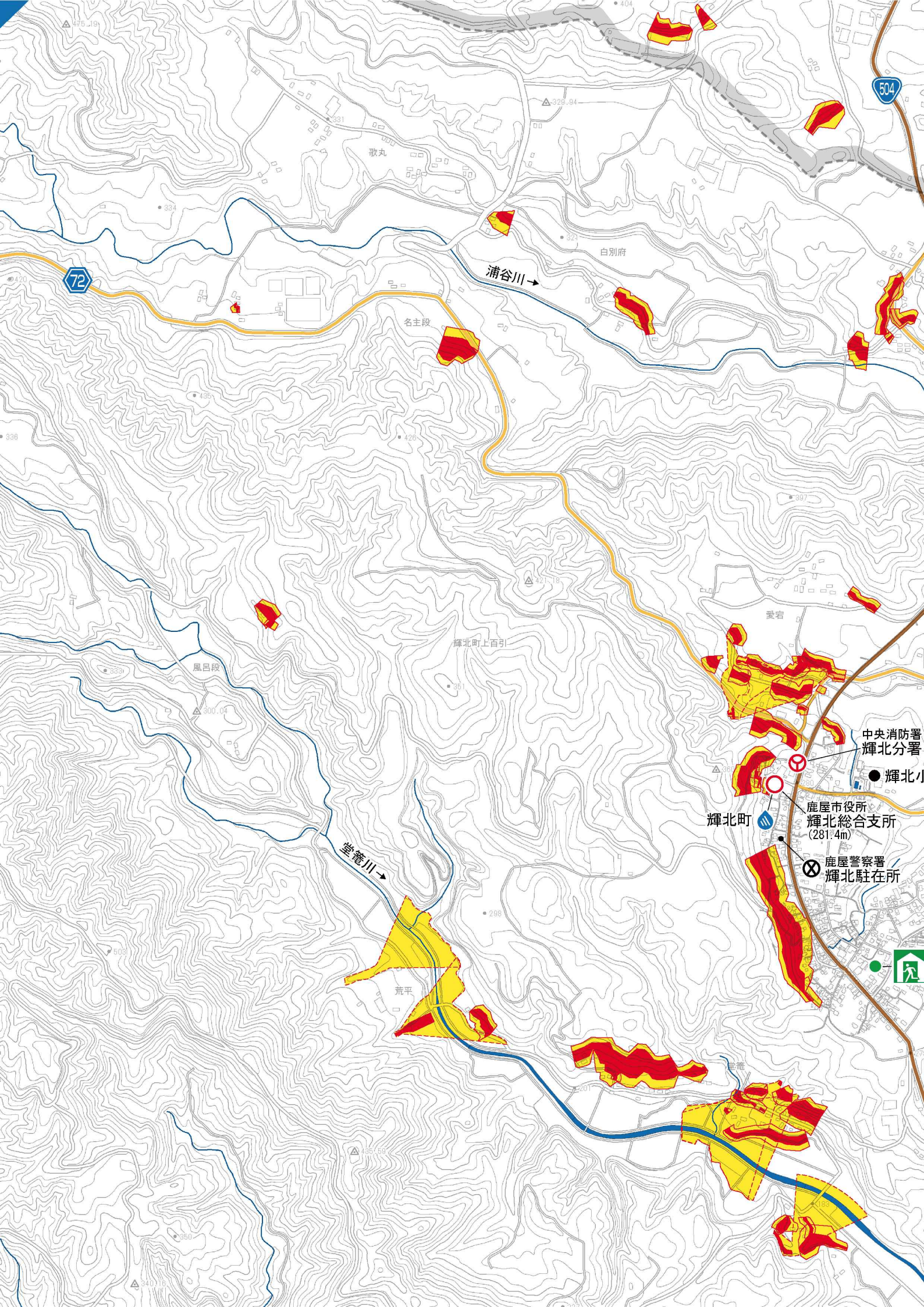
- 指定避難所(一次)
- 指定避難所(二次、その他)
- 避難拠点施設
- 福祉避難所
- ※避難所名の後の()内数字は標高値
- 雨量観測所
- 洪水浸水想定区域の指定区間



測量法に基づく国土地理院長承認(使用)
R 7JHs 581

●川の近くは浸水に注意!!
洪水浸水想定区域でなくても浸水の可能性があります。大雨のときなどは十分に注意しましょう。

※小学校区は、国土交通省の国土数値情報をもとに掲載しています。



▲476.19

●404

▲328.94

504

歌丸

●334

白別府

浦谷川

72

名主段

●435

●426

▲421.18

●397

愛宕

輝北町上百引

●351

風呂段

▲300.04

中央消防署
輝北分署

● 輝北小

輝北町

鹿屋市役所
輝北総合支所
(281.4m)

鹿屋警察署
輝北駐在所

堂麓川

荒平

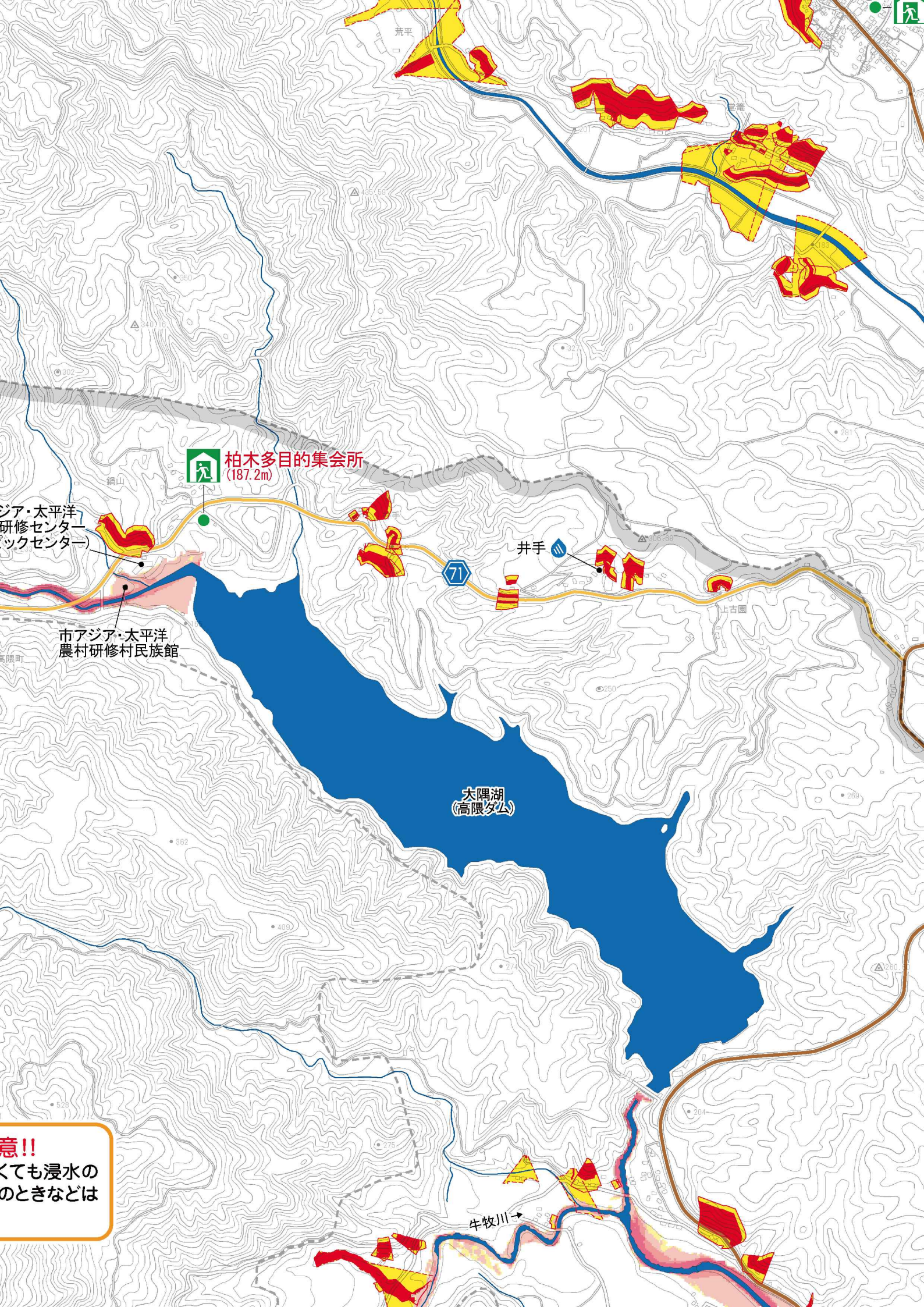
●298

▲503



▲436.59

▲340.16



柏木多目的集会所
(187.2m)

アジア・太平洋
研修センター
バックセンター

市アジア・太平洋
農村研修村民族館

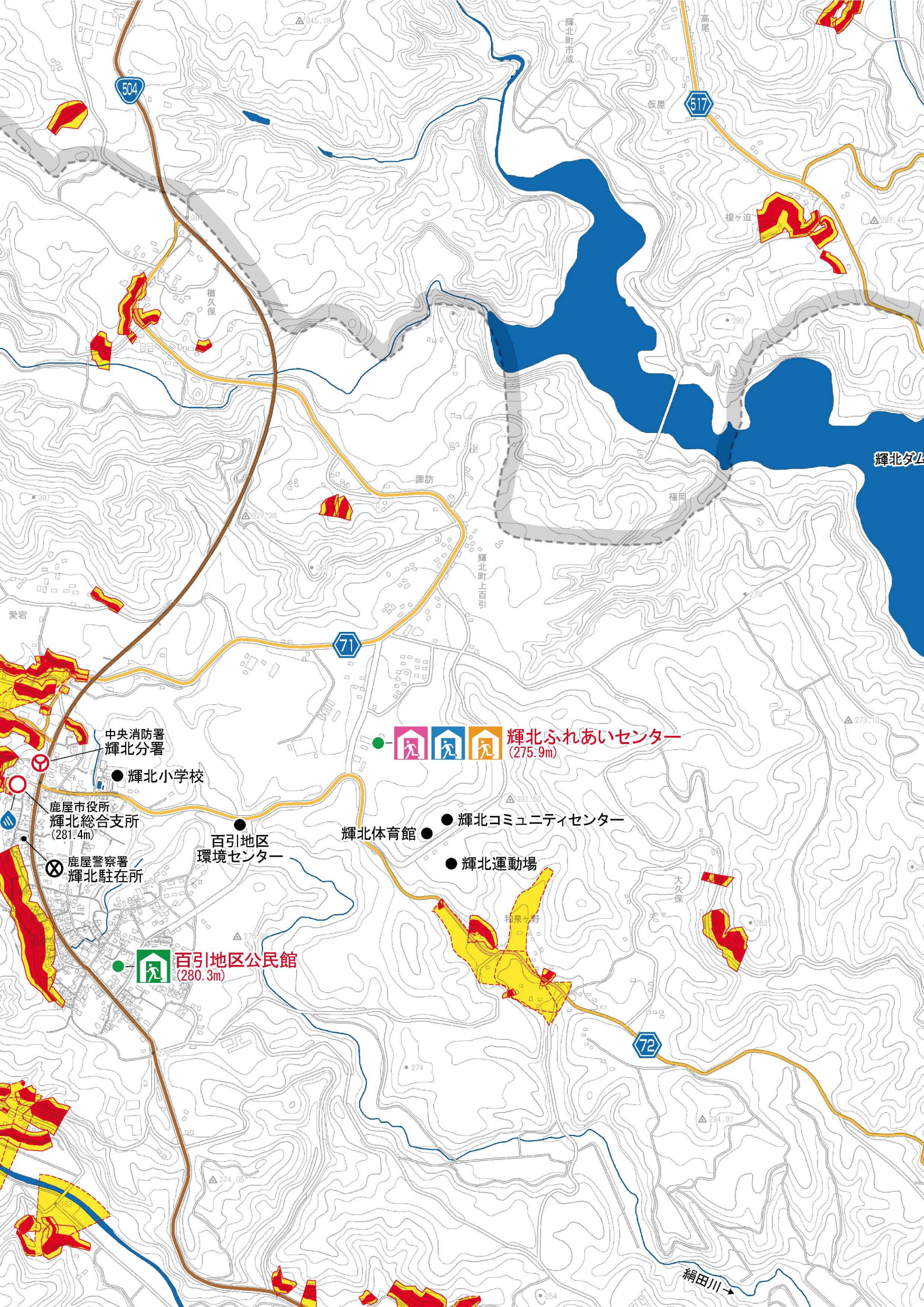
井手

上古園

大隅湖
(高隈ダム)

牛牧川

意!!
くても浸水の
のときなどは



中央消防署
輝北分署

● 輝北小学校

鹿屋市役所
輝北総合支所
(281.4m)

鹿屋警察署
輝北駐在所

●  百引地区公民館
(280.3m)

● 百引地区
環境センター

● 輝北体育館

● 輝北コミュニティセンター

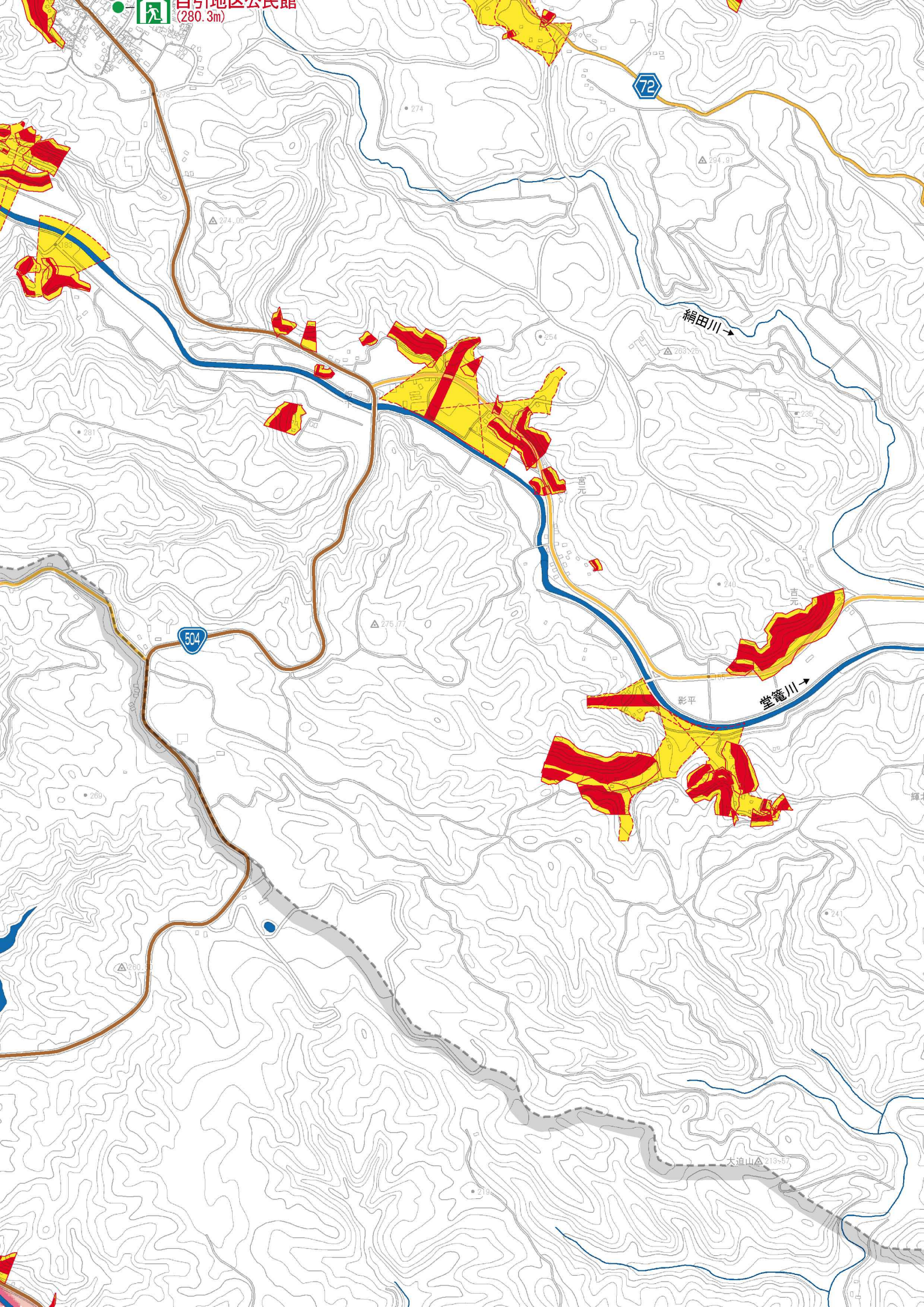
● 輝北運動場

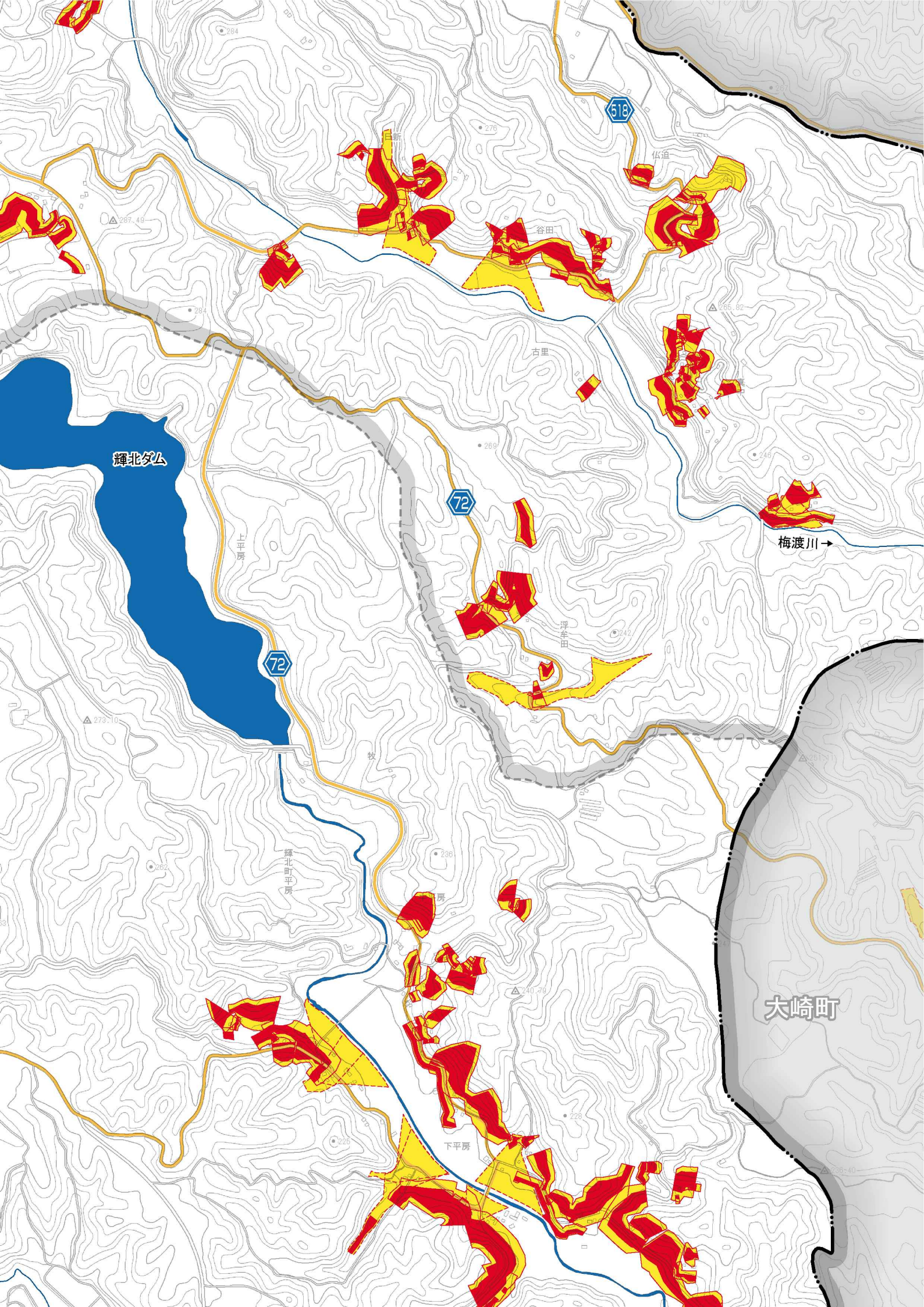
●  輝北ふれあいセンター
(275.9m)

綿田川 →

輝北ダム

白引地区公民館
(280.3m)





輝北ダム

上平房

輝北町平房

牧

下平房

谷田

古里

田中池

伝通

梅渡川 →

大崎町

518

72

72

284

△287.49

●284

●276

△266.62

●246

●269

△273.10

●262

●236

△240.76

●228

●225

△261.9

△236.40

大崎町

