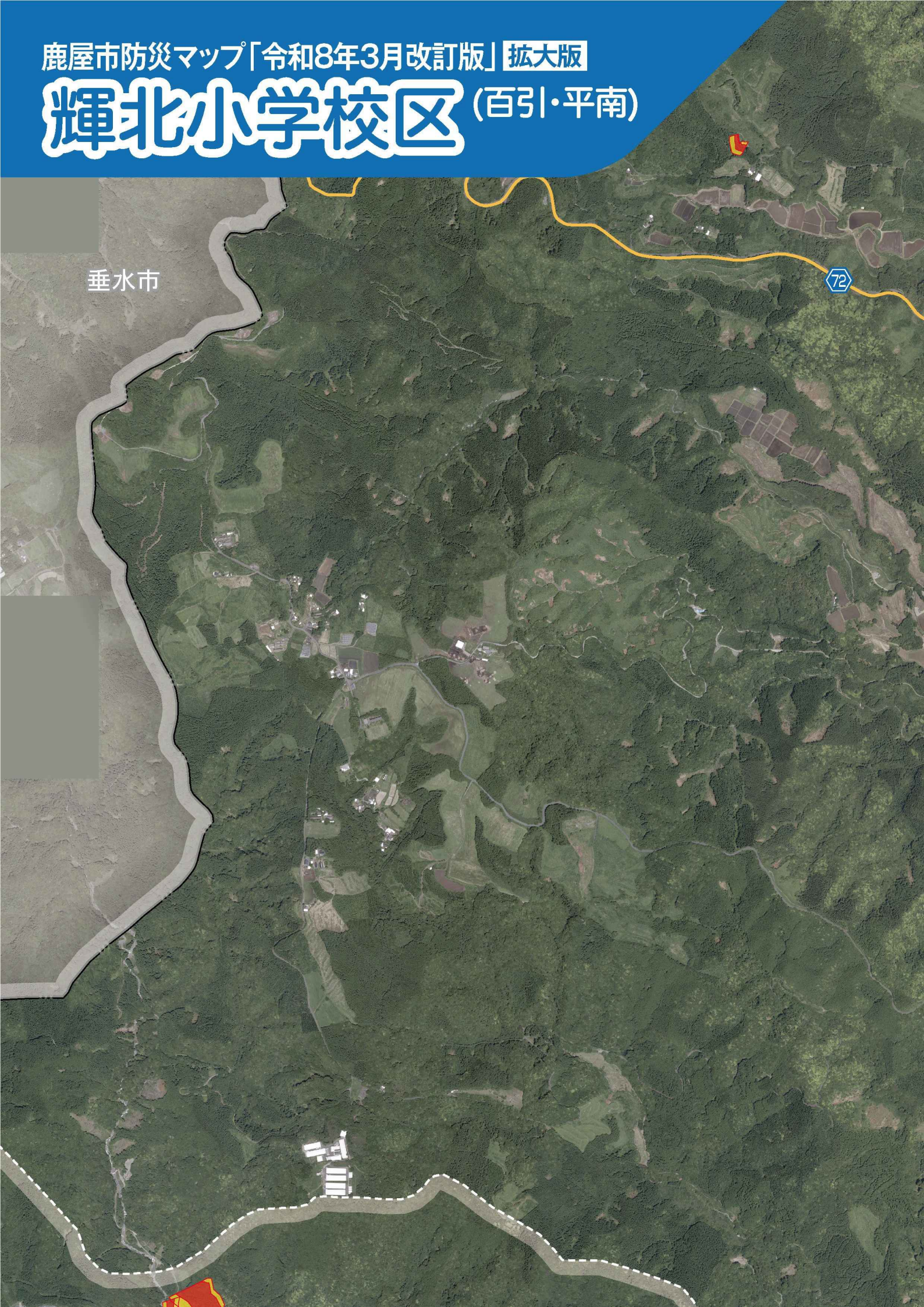


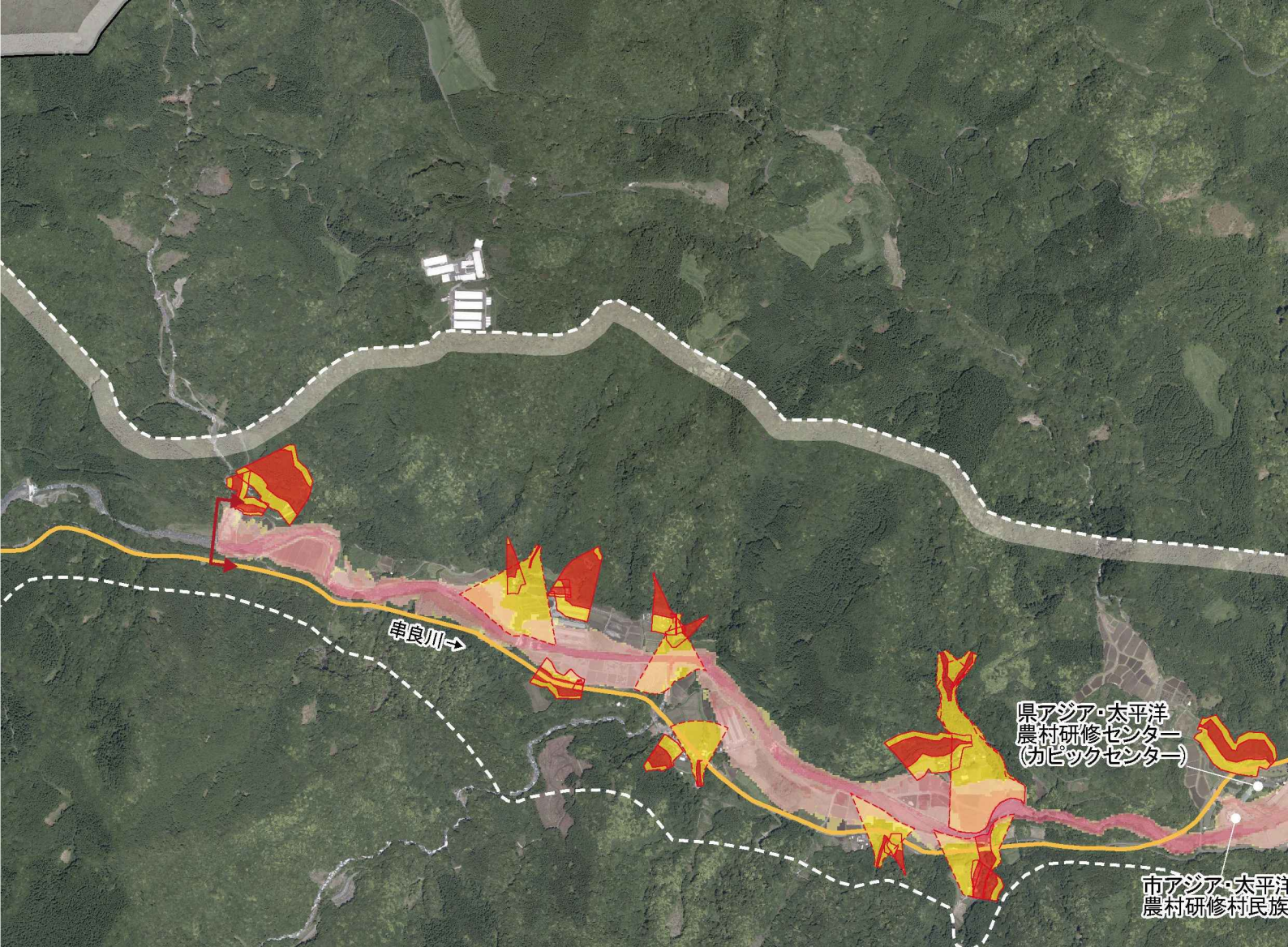
鹿屋市防災マップ「令和8年3月改訂版」**拡大版**

輝北小学校区 (百引・平南)

垂水市

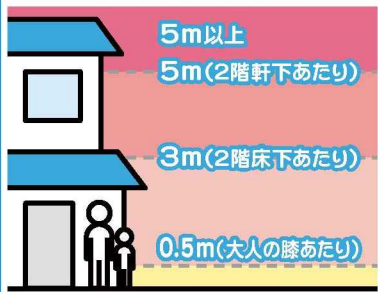
72



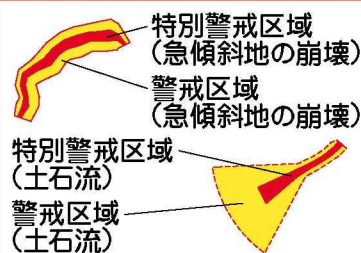


凡 例

洪水浸水想定区域



土砂災害警戒区域・特別警戒区域



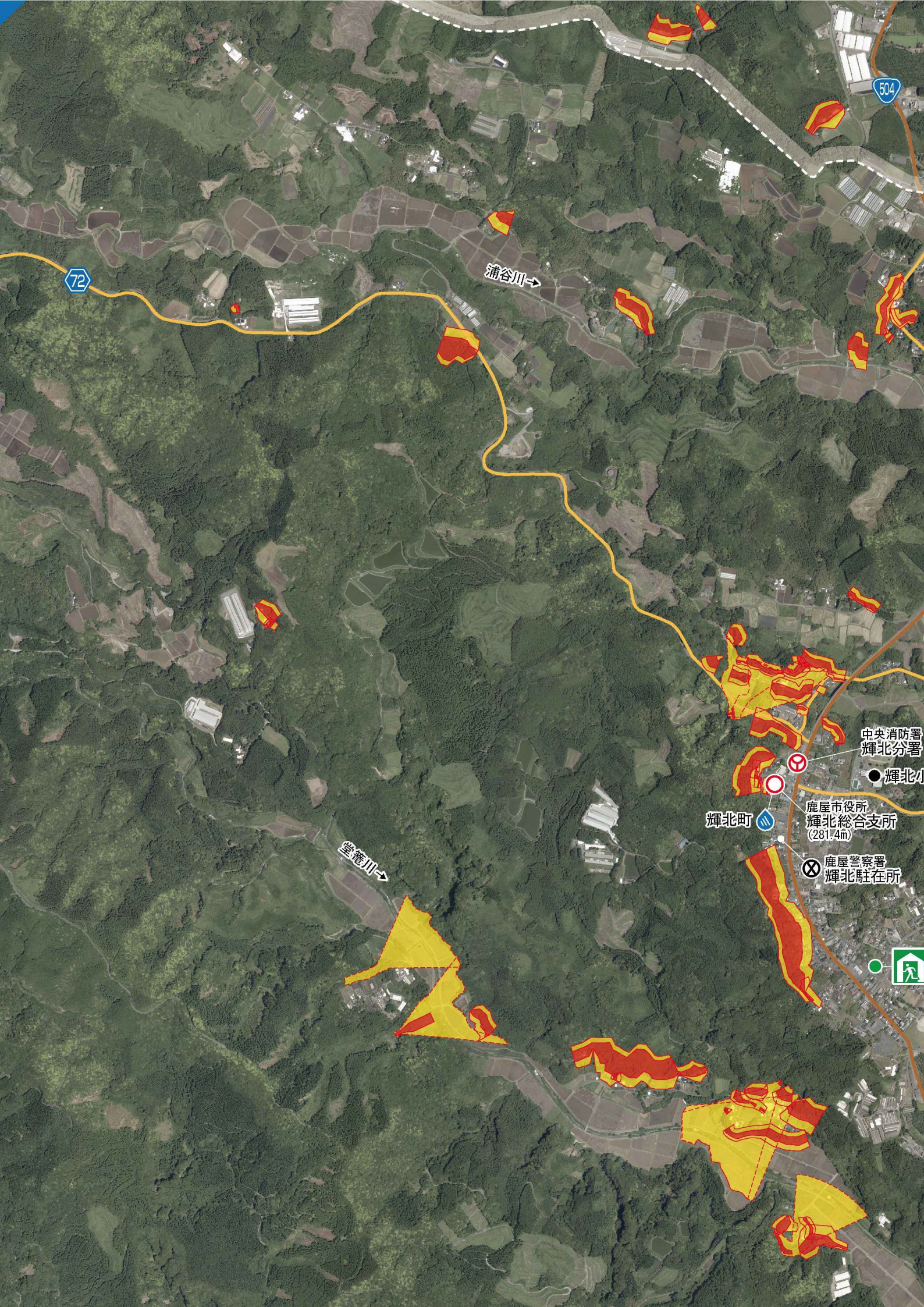
防災関連情報

- 指定避難所(一次)
- 指定避難所(二次、その他)
- 避難拠点施設
- 福祉避難所
※避難所名の後の()内数字は標高値
- 雨量観測所
- 洪水浸水想定区域の指定区間



●川の近くは浸水に注意!!

洪水浸水想定区域でなくても浸水の可能性があります。大雨のときなどは十分に注意しましょう。



504

72

浦谷川→

堂庵川→

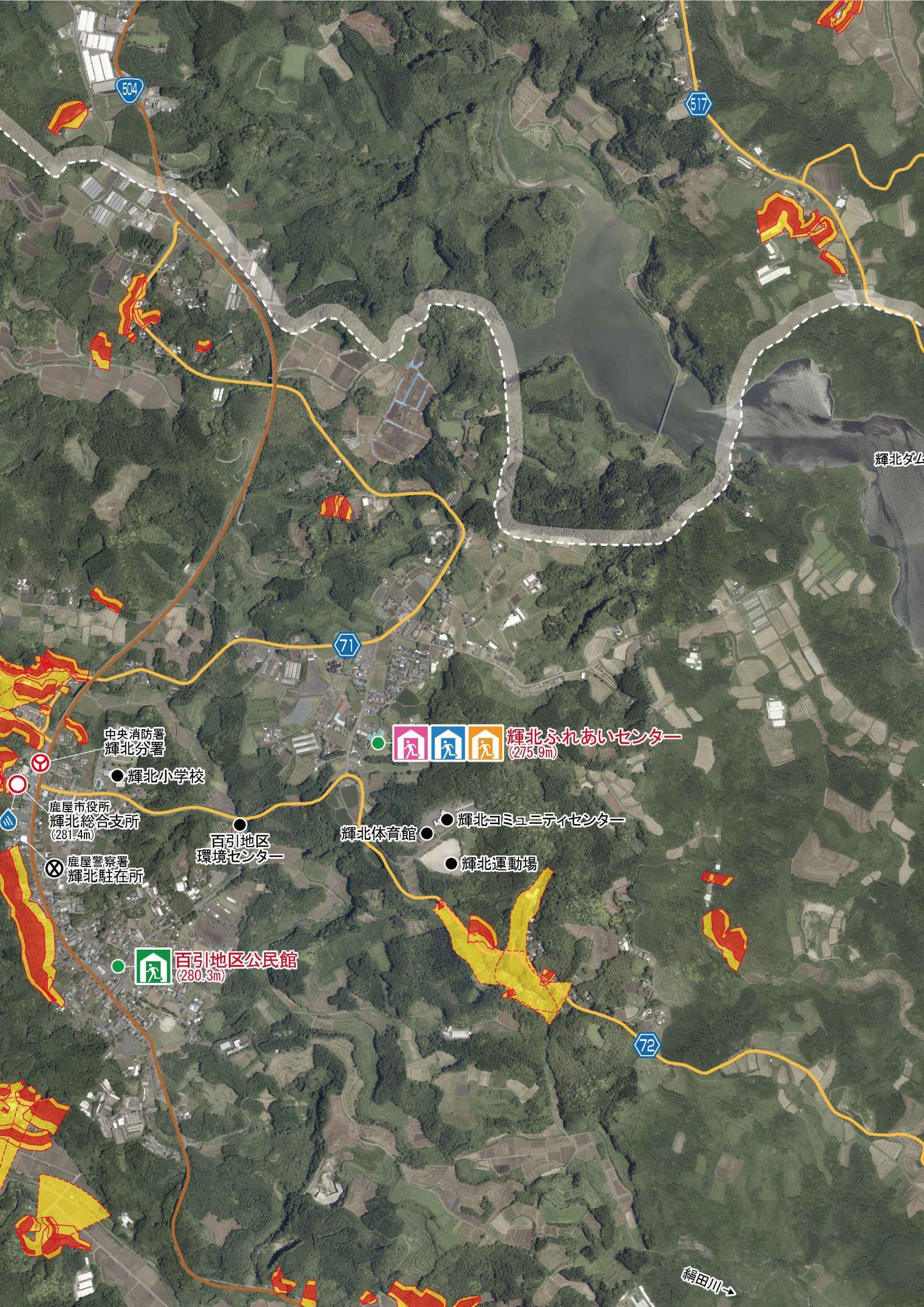
輝北町

中央消防署
輝北分署

輝北小

鹿屋市役所
輝北総合支所
(281.4m)

鹿屋警察署
輝北駐在所



輝北ダム

中央消防署
輝北分署

● 輝北小学校

鹿屋市役所
輝北総合支所
(281.4m)

鹿屋警察署
輝北駐在所

● 百引地区
環境センター

● 輝北体育館

● 輝北コミュニティセンター

● 輝北運動場

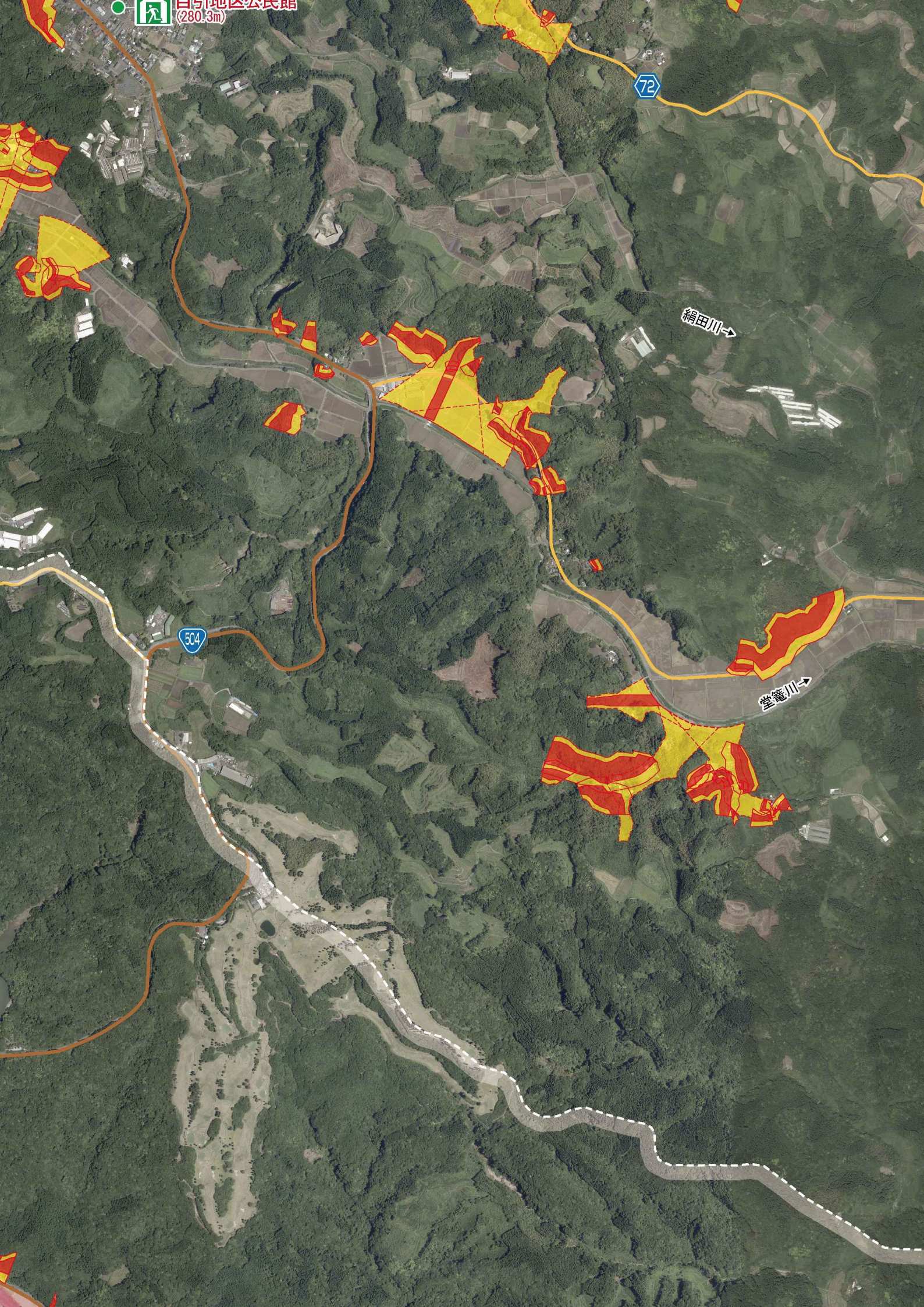
● 百引地区公民館
(280.3m)

● 輝北ふれあいセンター
(275.9m)

鏡目川 →



白河地区公民館
(280.3m)

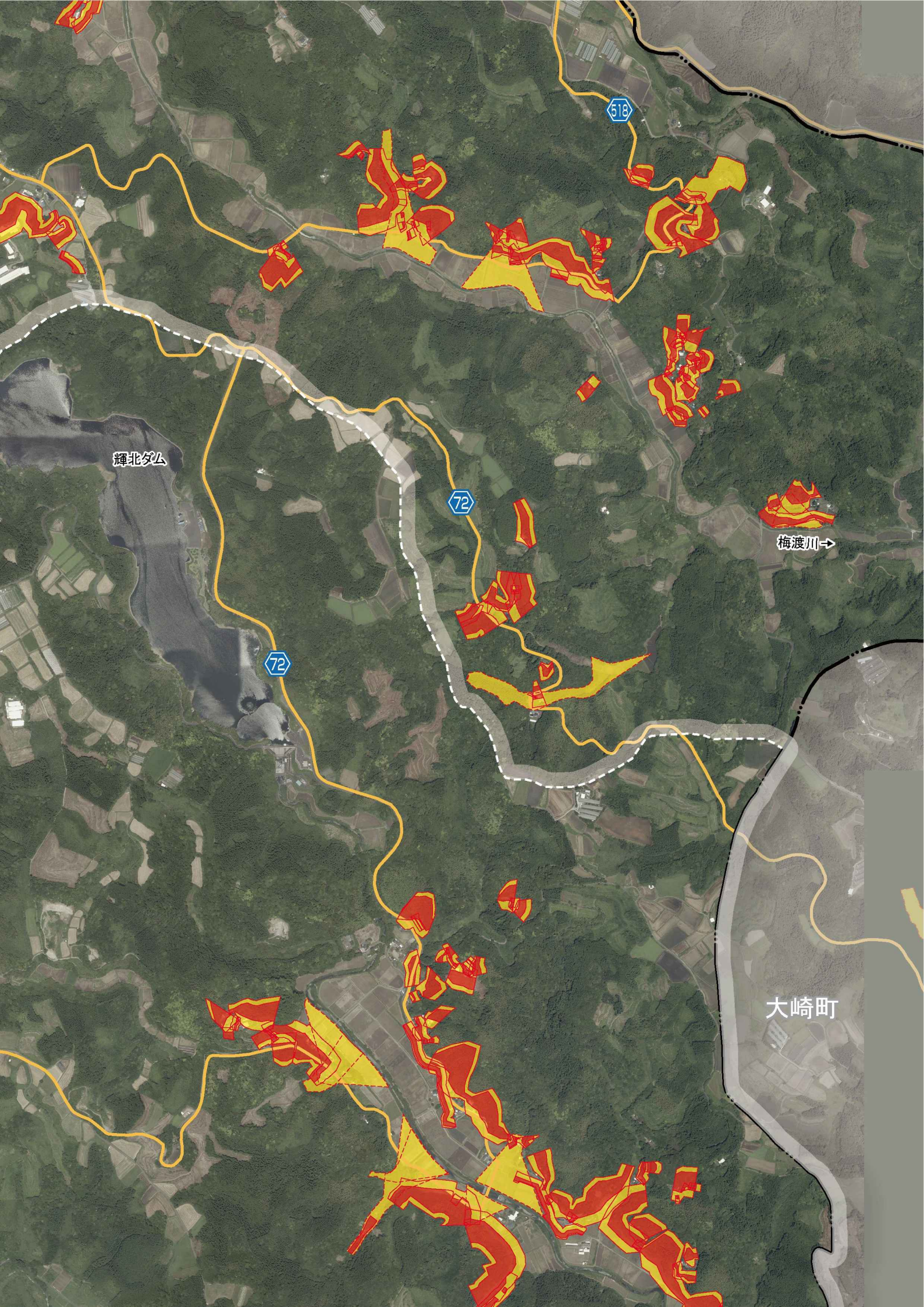


72

絹田川 →

504

堂籠川 →



輝北ダム

72

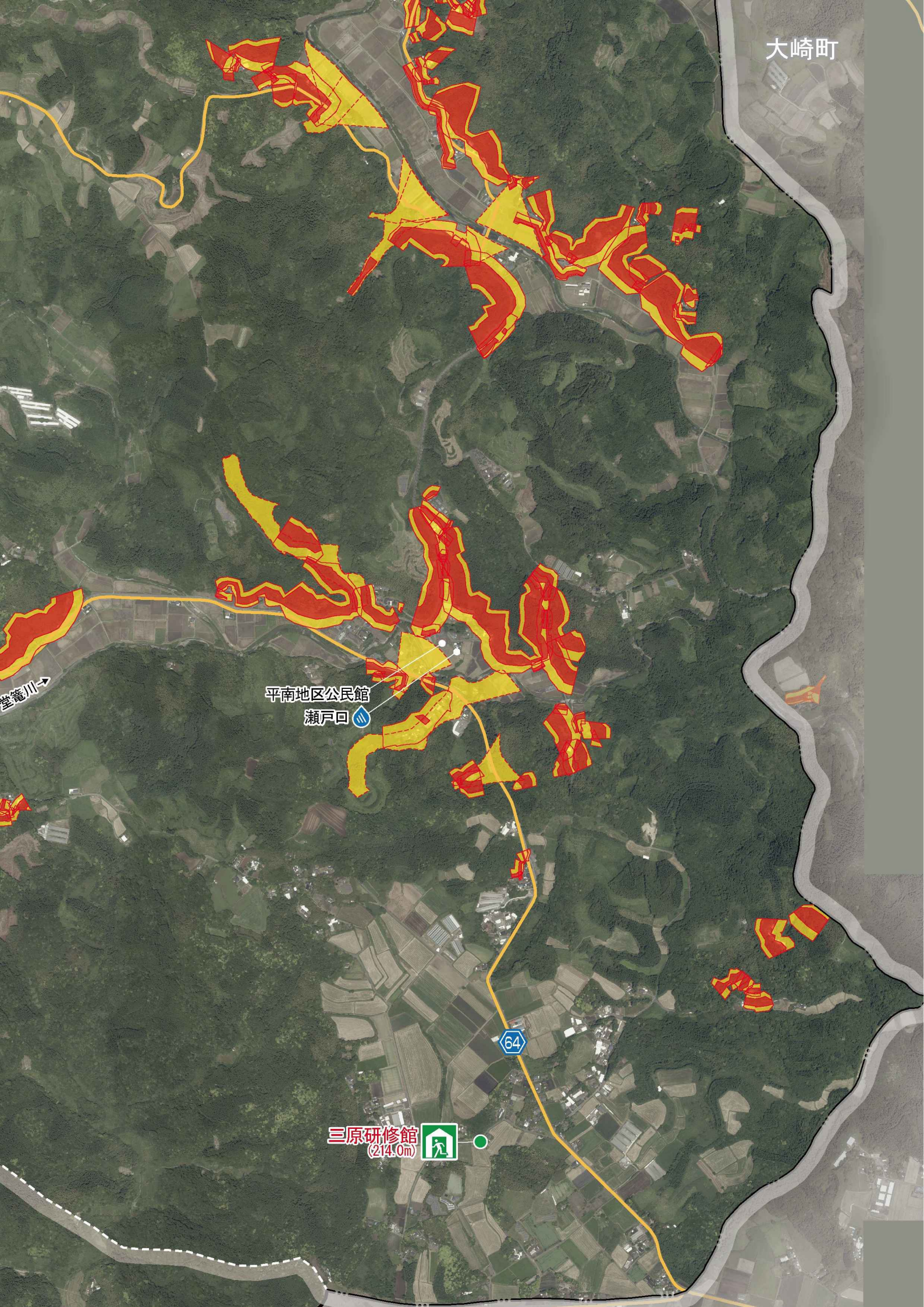
518

梅渡川 →

72

大崎町

大崎町



平南地区公民館
瀬戸口

三原研修館
(214.0m)



堂簗川 →