

申良小学校区

●川の近くは浸水に注意!!
洪水浸水想定区域でなくても浸水の可能性があります。大雨のときなどは十分に注意しましょう。

凡例

洪水浸水想定区域

- 5m以上 (5m(2階軒下あたり))
- 3m(2階床下あたり)
- 0.5m(大人の膝あたり)

家屋倒壊等氾濫想定区域

- 「氾濫流」による家屋倒壊等

土砂災害警戒区域・特別警戒区域

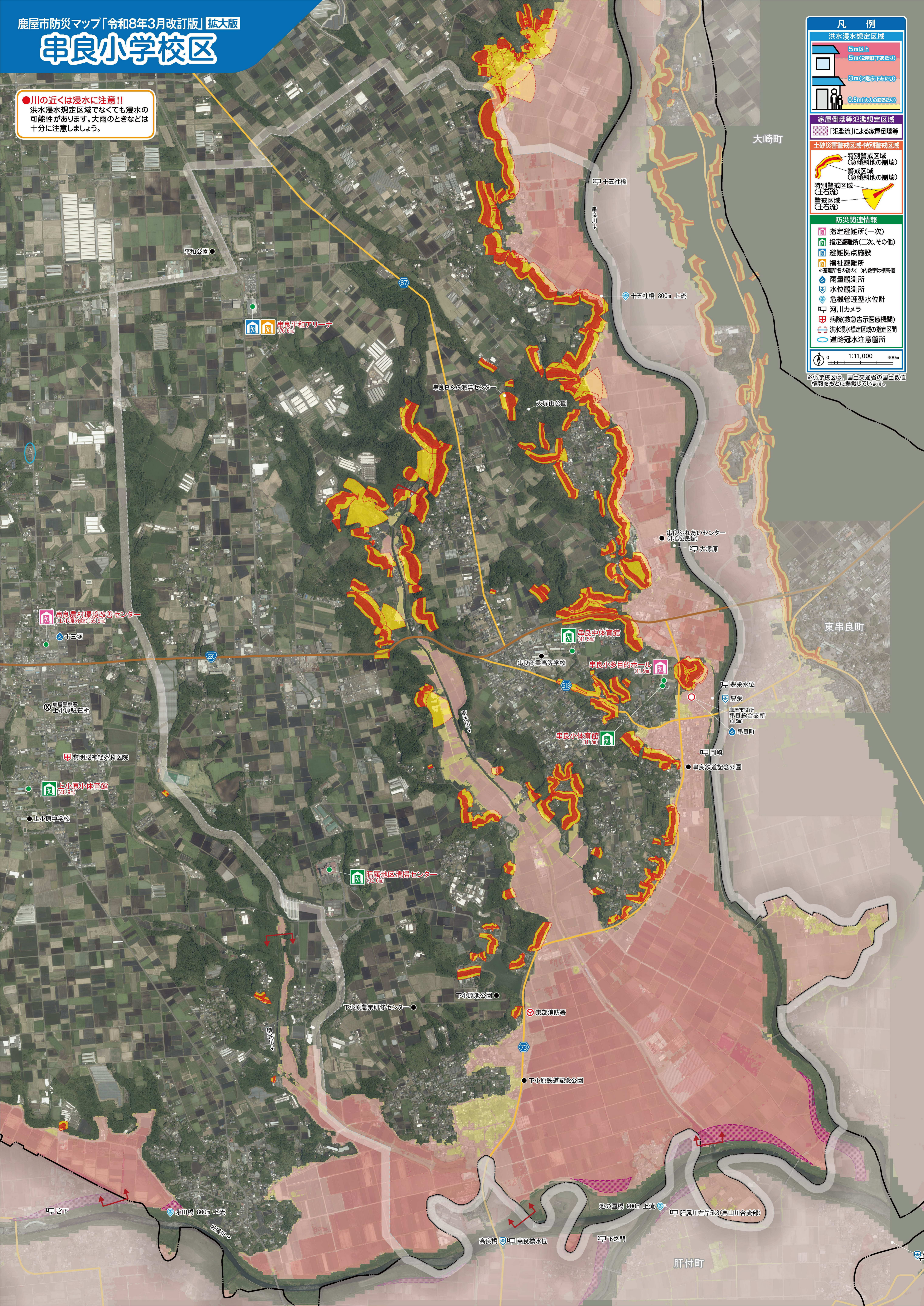
- 特別警戒区域 (急傾斜地の崩壊) 警戒区域
- 警戒区域 (急傾斜地の崩壊) 警戒区域
- 警戒区域 (土石流) 警戒区域

防災関連情報

- 指定避難所(一次)
- 指定避難所(二次、その他)
- 避難拠点施設
- 福祉避難所
- 雨量観測所
- 水位観測所
- 危機管理型水位計
- 河川カメラ
- 病院(救急告示医療機関)
- 洪水浸水想定区域の指定区間
- 道路冠水注意箇所

0 1:11,000 400m

※小学校区は、国土交通省の国土数値情報をもとに掲載しています。



大崎町

東申良町

肝付町

平和公園

申良平和アリーナ (76.6m)

申良B&C海洋センター

大塚山公園

申良ふれあいセンター (申良公民館)

申良中体育館 (41.5m)

申良小多目的ホール (41.9m)

申良小体育館 (41.7m)

肝属地区清掃センター (32.6m)

申良農村環境改善センター (上小原分館) (55.19m)

上小原小体育館 (43.9m)

上小原中学校

下小原農薬研修センター

下小原地公園

東部消防署

下小原鉄道記念公園

高良橋 高良橋水位

下之門

池の園橋 900m 上流

肝属川右岸5k8(高山川合流部)

永田橋 800m 上流

宮下

十三塚

鹿屋警察署 上小原駐在所

黎明脳神経外科医院

申良商業高等学校

豊栄水位 豊栄 鹿屋市役所 申良総合支所 (8.5m) 申良町

岡崎 申良鉄道記念公園

十五社橋 申良川

十五社橋 800m 上流