

# 串良小学校区

●川の近くは浸水に注意!!  
洪水浸水想定区域でなくても浸水の  
可能性があります。大雨のときなどは  
十分に注意しましょう。



平和公園 ●

平和

串良町有里



串良平和アリーナ  
(76.6m)

67

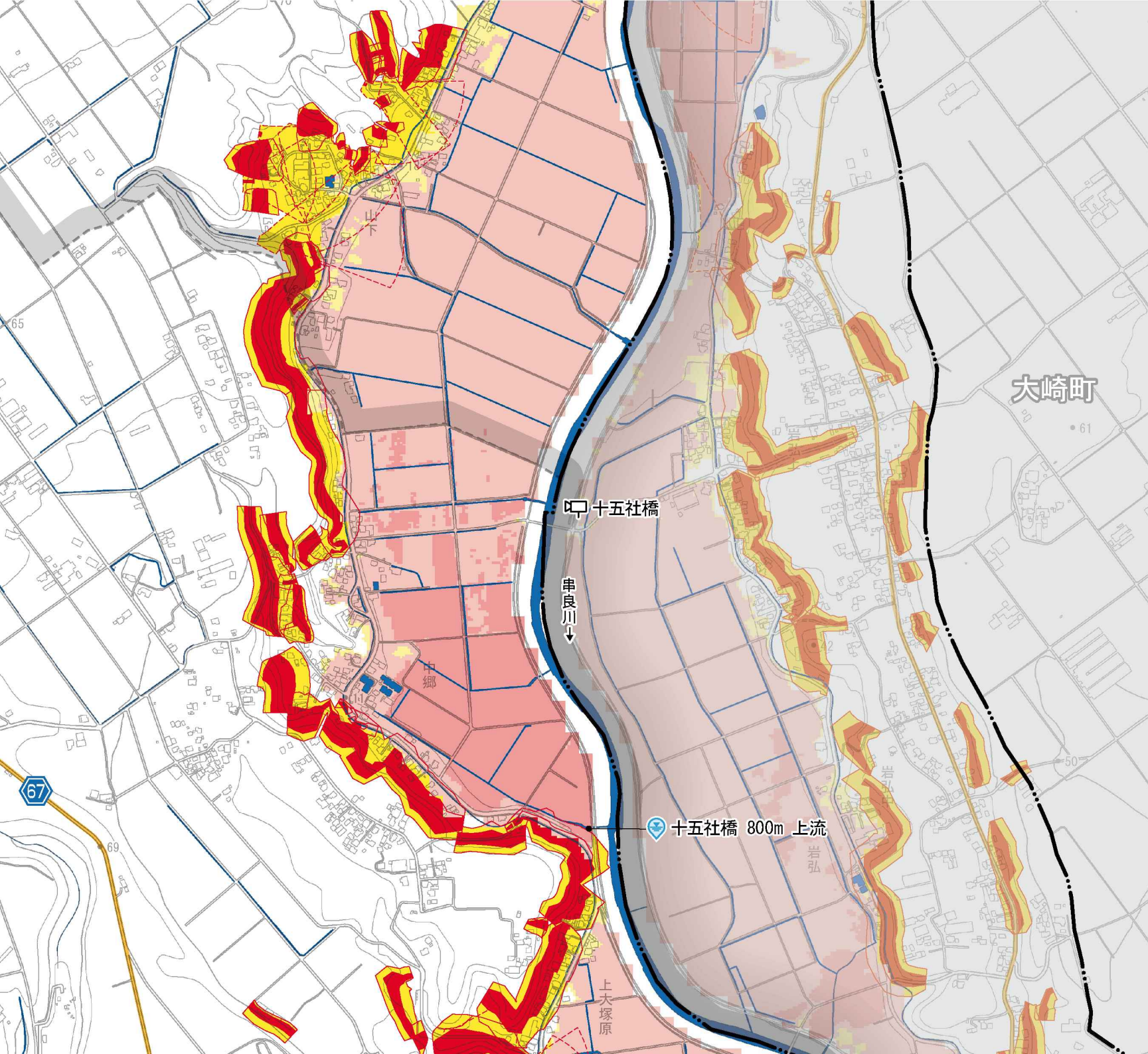
69

83

△92.21

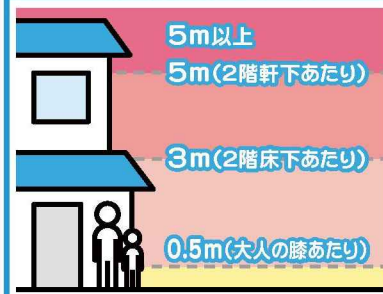
65

70

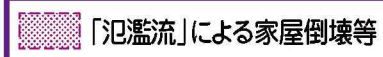


# 凡 例

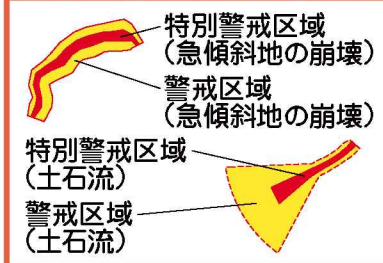
## 洪水浸水想定区域



## 家屋倒壊等氾濫想定区域



## 土砂災害警戒区域・特別警戒区域



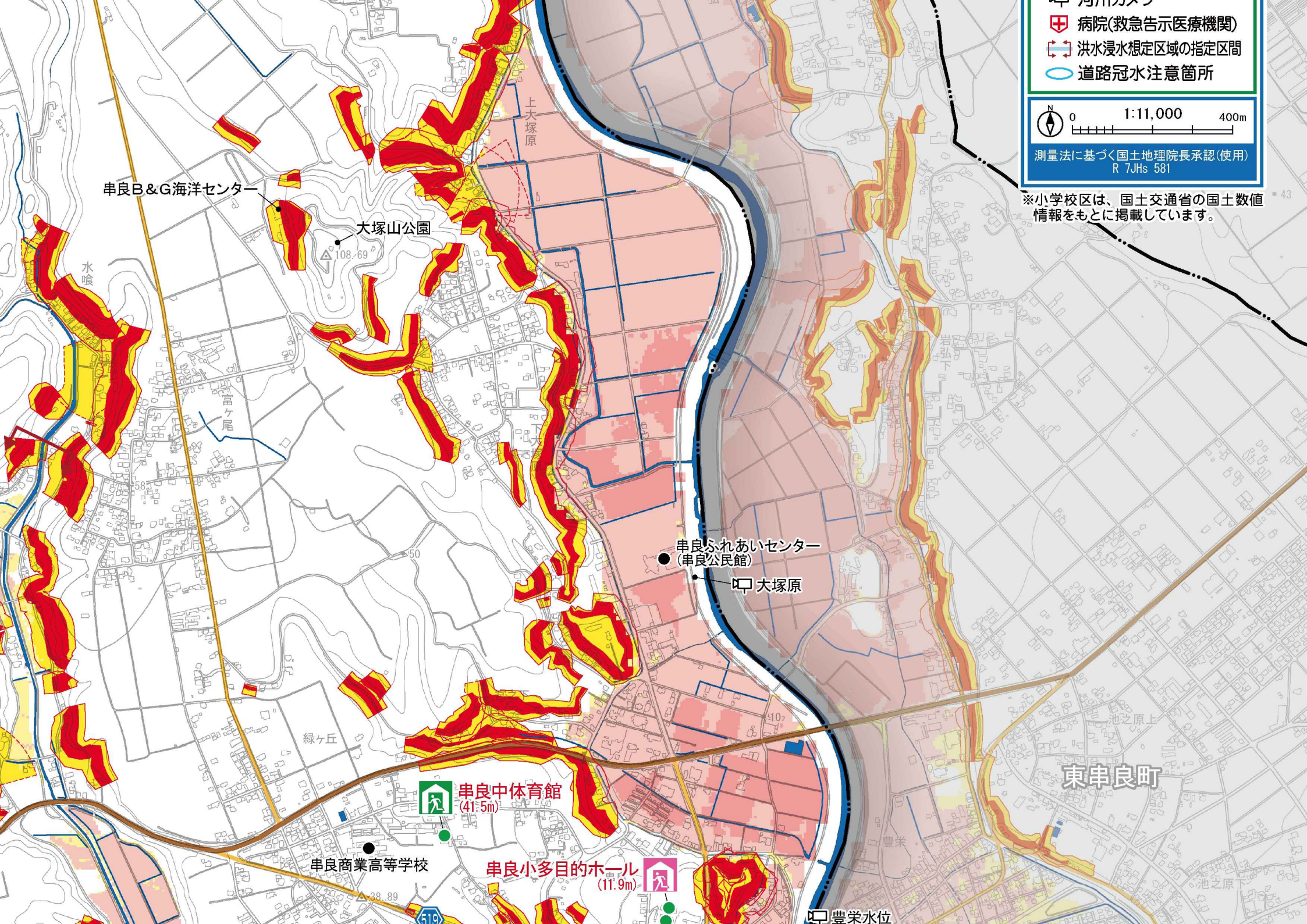
## 防災関連情報

- 指定避難所(一次)
- 指定避難所(二次、その他)
- 避難拠点施設
- 福祉避難所
- ※避難所名の後の( )内数字は標高値
- 雨量観測所
- 水位観測所
- 危機管理型水位計
- 河川カメラ
- 病院(救急告示医療機関)
- 洪水浸水想定区域の指定区間
- 道路冠水注意箇所

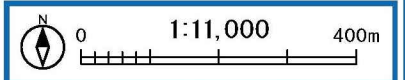


測量法に基づく国土地理院長承認(使用)





- 病院(救急告示医療機関)
- 洪水浸水想定区域の指定区間
- 道路冠水注意箇所



測量法に基づく国土地理院長承認(使用)  
R 7Jhs 581

※小学校区は、国土交通省の国土数値情報をもとに掲載しています。

串良B&G海洋センター

大塚山公園

上大塚原

串良ふれあいセンター  
(串良公民館)

大塚原

串良中体育館  
(41.5m)

串良商業高等学校

串良小多目的ホール  
(11.9m)

東串良町

豊栄水位

上小原分館 (55.9m)

十三塚

220

△61.24

△48.95

鹿屋警察署  
上小原駐在所

黎明脳神経外科医院

上小原小体育館  
(48.9m)

上小原中学校

串良町上小原

△40.08

茂七

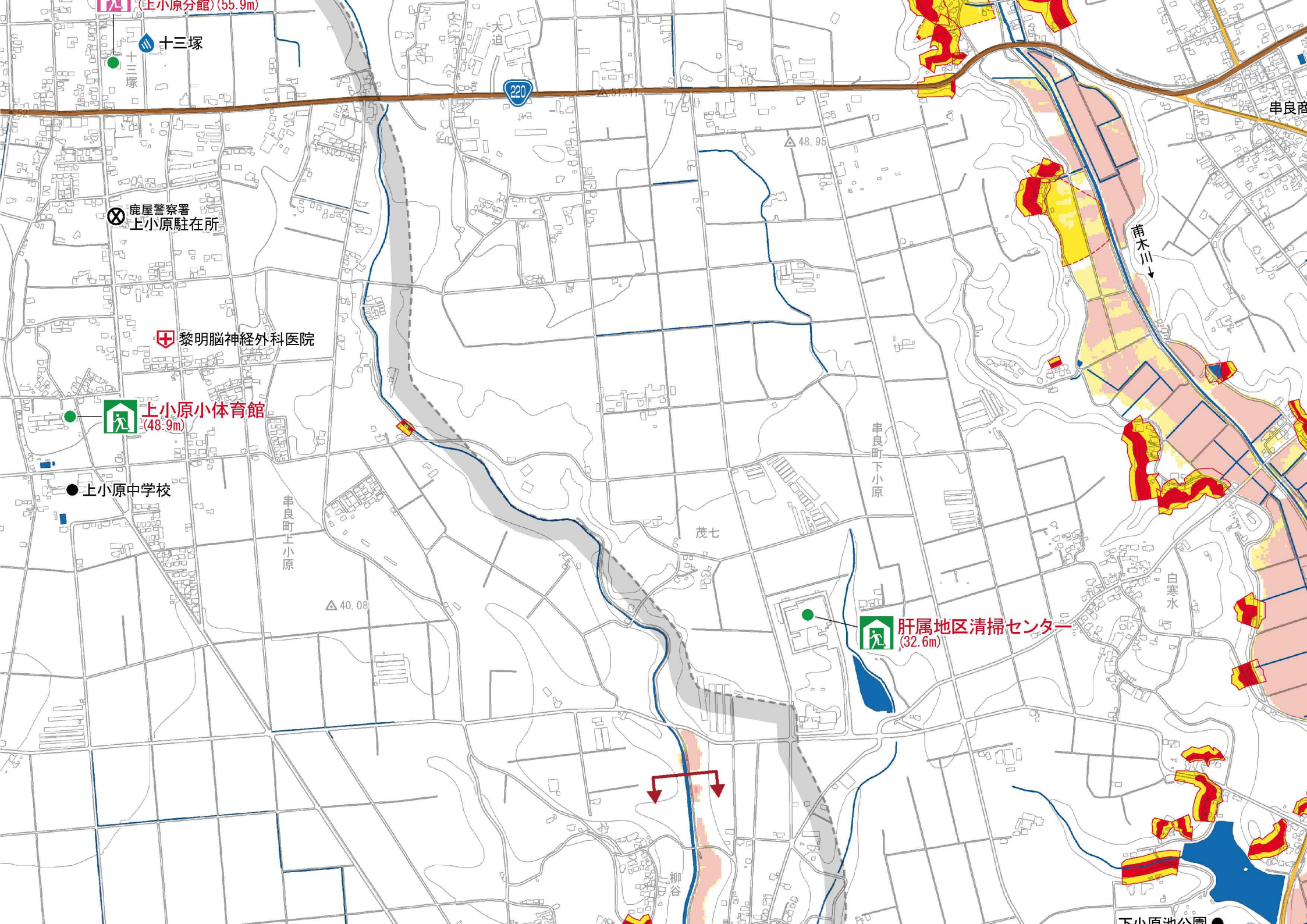
串良町下小原

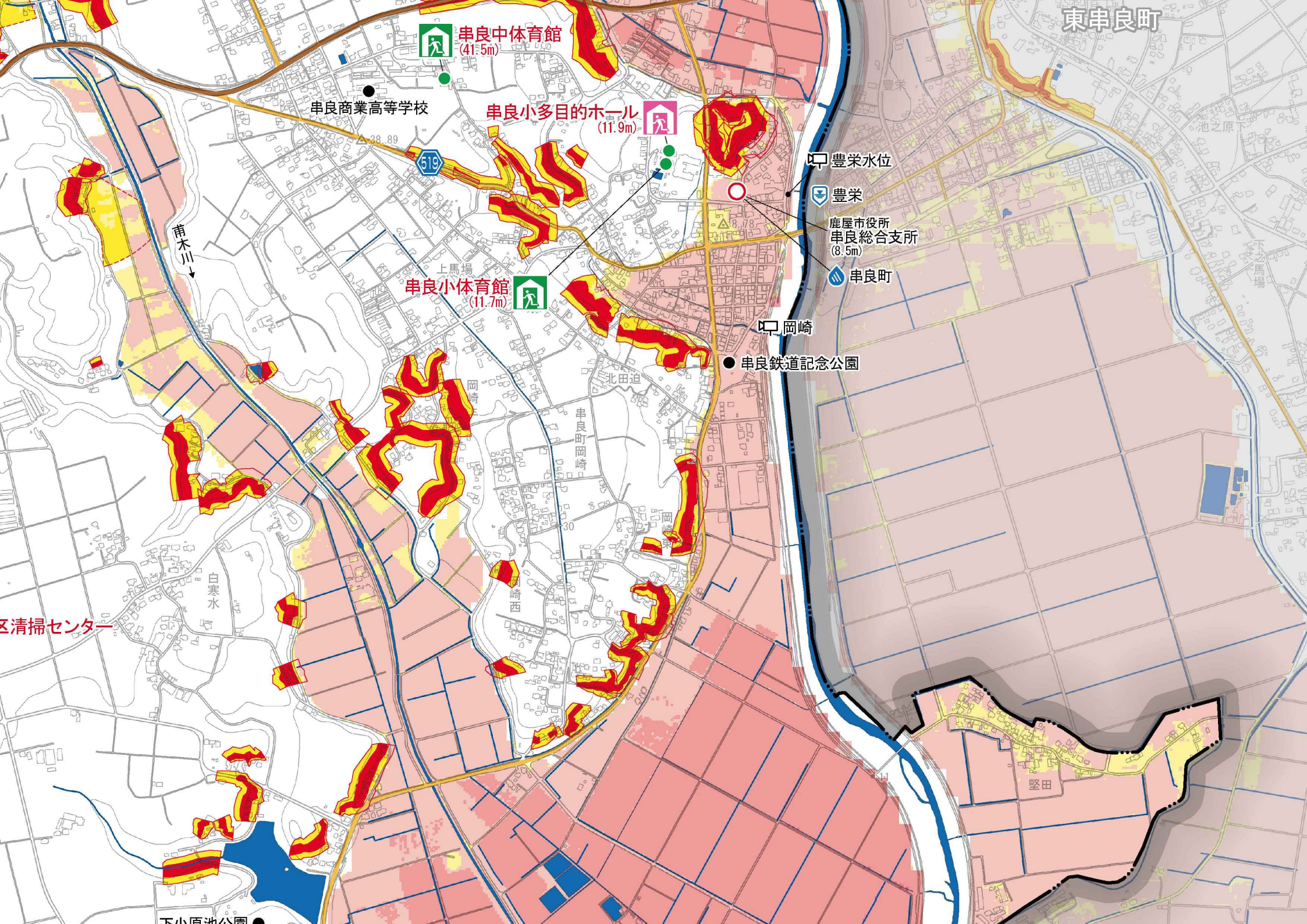
肝属地区清掃センター  
(32.6m)

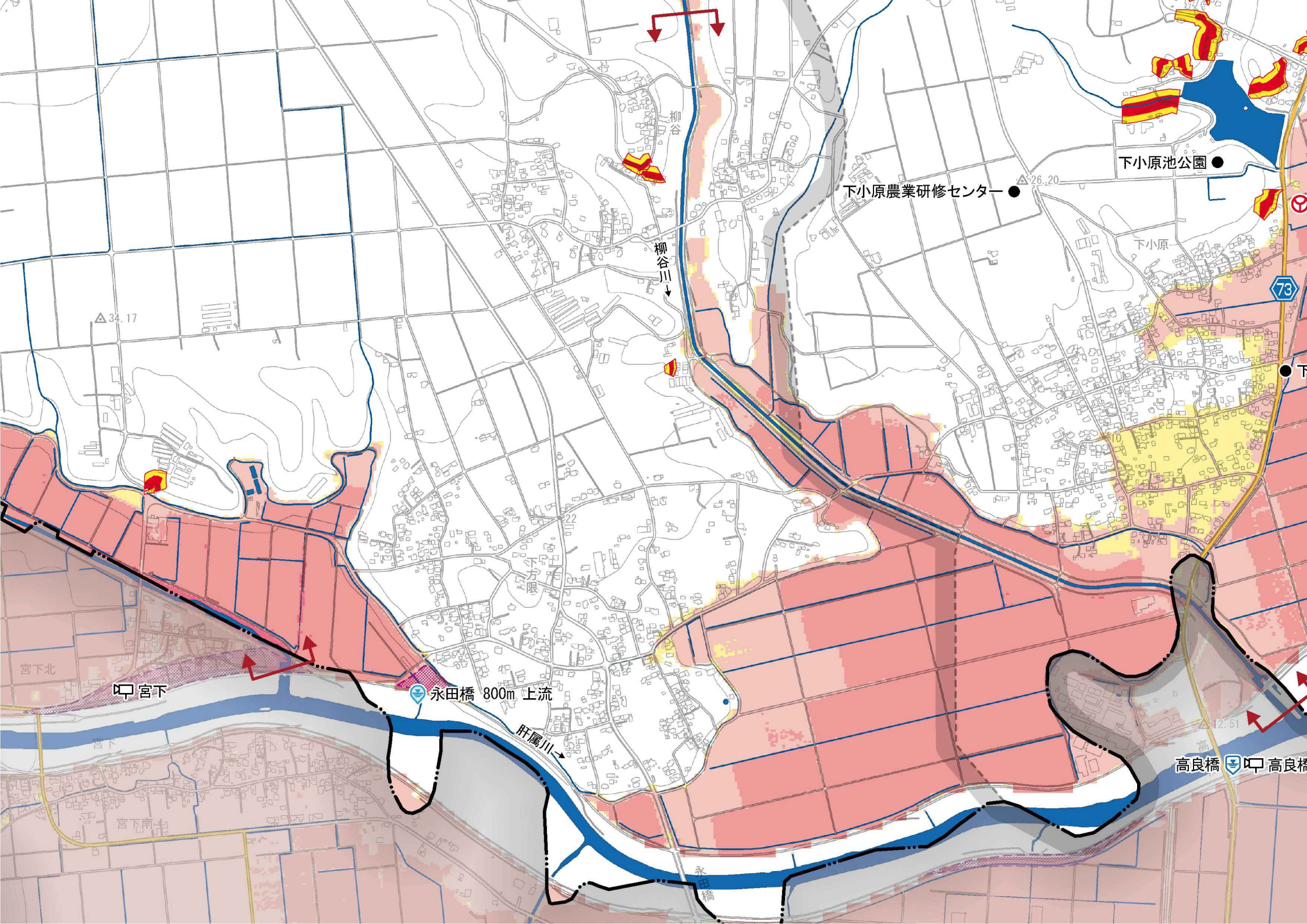
南木川

白寒水

下小原池公園







下小原農業研修センター ●

下小原池公園 ●

柳谷川 ↓

永田橋 800m 上流

肝属川 ↓

宮下

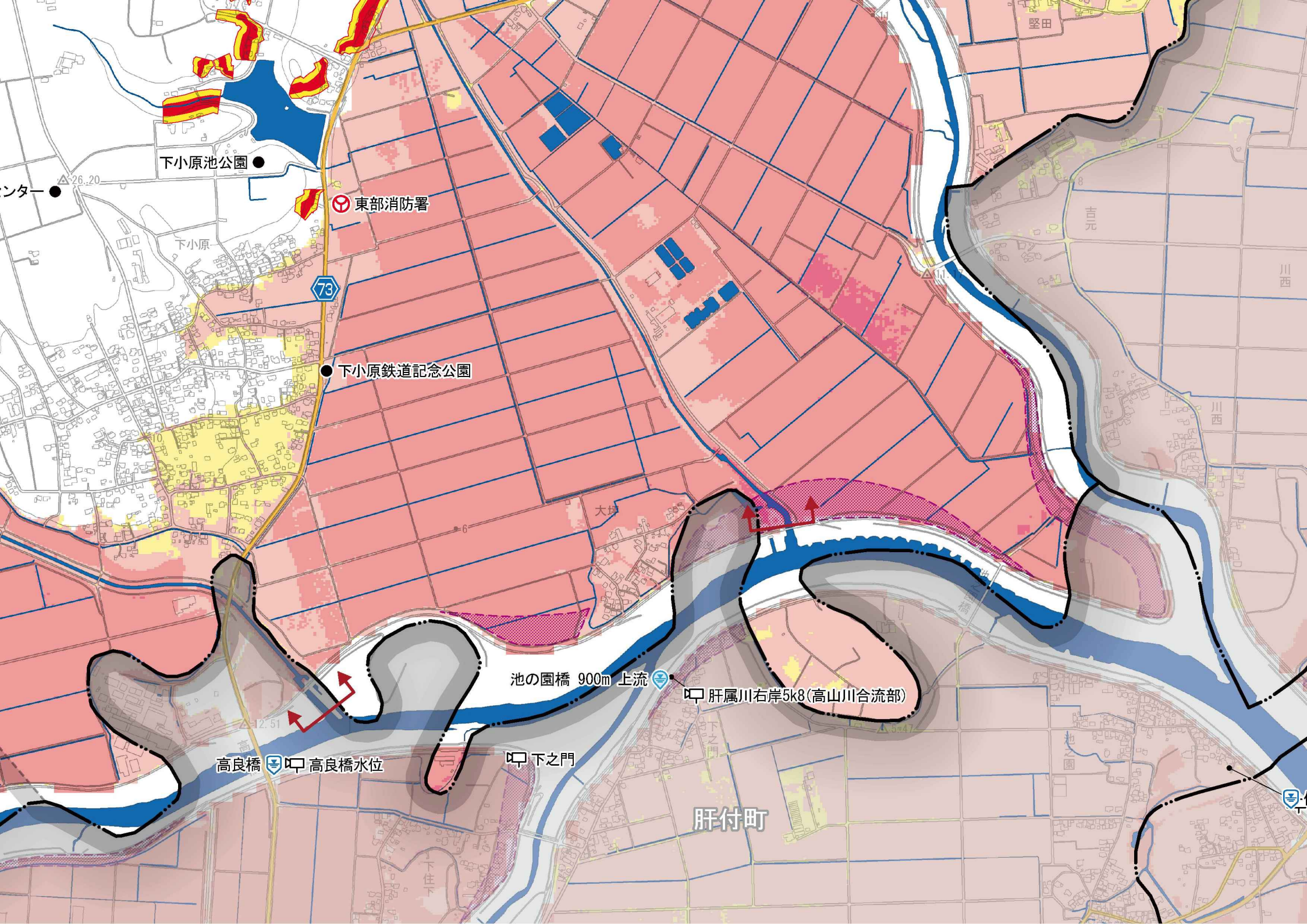
高良橋 ● 高良橋

$\triangle 34.17$

$\triangle 26.20$

$\triangle 12.51$

73



下小原池公園 ●

● 東部消防署

73

● 下小原鉄道記念公園

高良橋 高良橋水位

下之門

池の園橋 900m 上流

肝属川右岸5k8(高山川合流部)

肝付町

堅田

吉元

川西

川西

川西

川西

●