

鹿屋市防災マップ「令和8年3月改訂版」拡大版

串良小学校区

●川の近くは浸水に注意!!

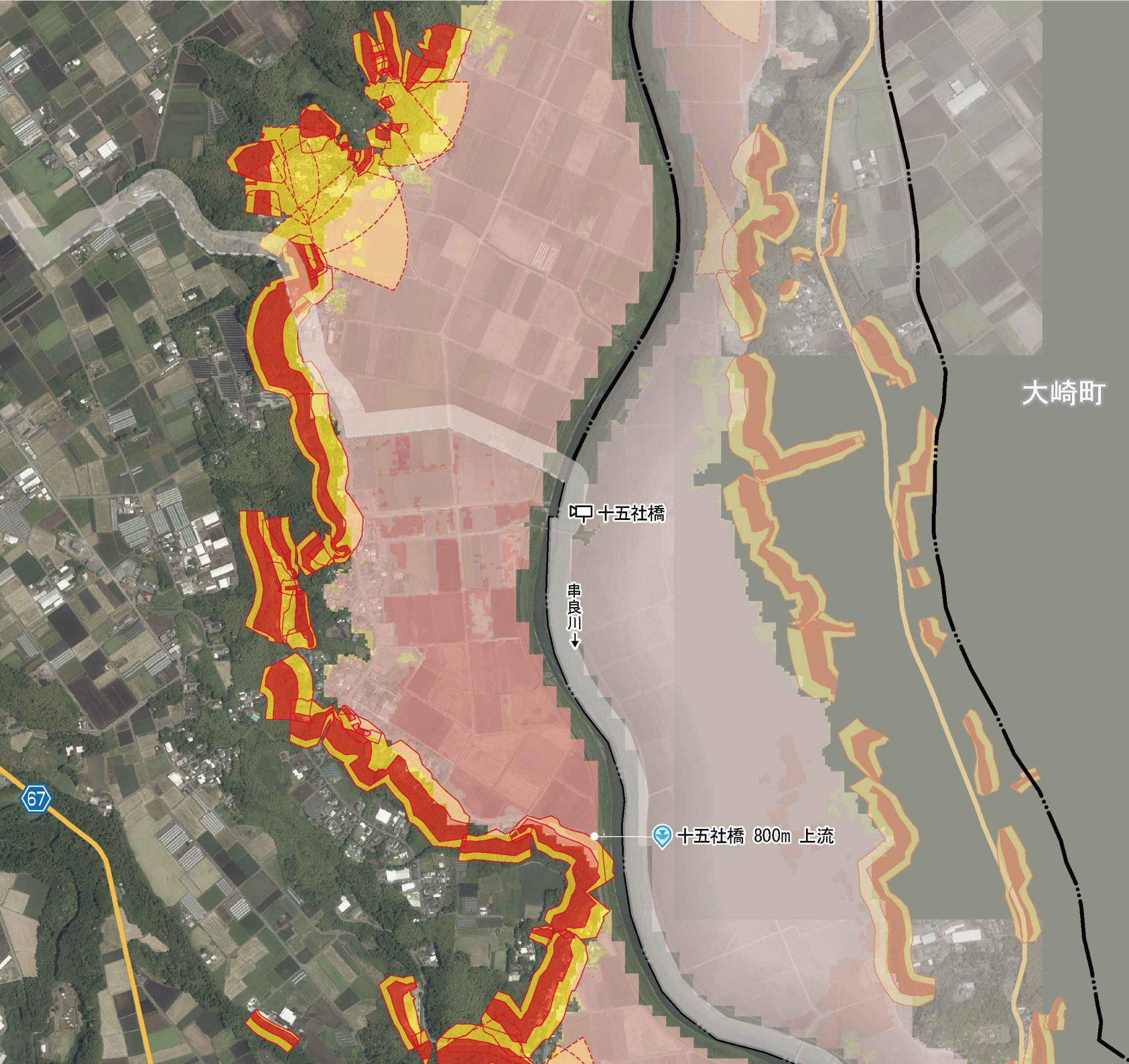
洪水浸水想定区域でなくても浸水の可能性があります。大雨のときなどは十分に注意しましょう。

平和公園 ●



串良平和アリーナ
(76.6m)

67



大崎町

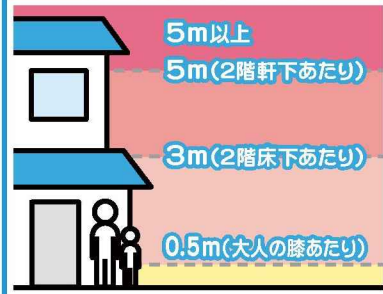
十五社橋

串良川

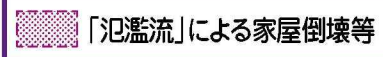
十五社橋 800m 上流

凡 例

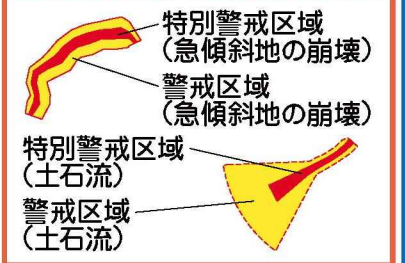
洪水浸水想定区域



家屋倒壊等氾濫想定区域

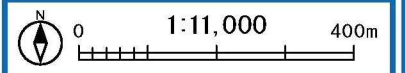


土砂災害警戒区域・特別警戒区域



防災関連情報

- 指定避難所(一次)
- 指定避難所(二次、その他)
- 避難拠点施設
- 福祉避難所
- ※避難所名の後の()内数字は標高値
- 雨量観測所
- 水位観測所
- 危機管理型水位計
- 河川カメラ
- 病院(救急告示医療機関)
- 洪水浸水想定区域の指定区間
- 道路冠水注意箇所



※小学校区は、国土交通省の国土数値

申良平和アリーナ
(76.6m)

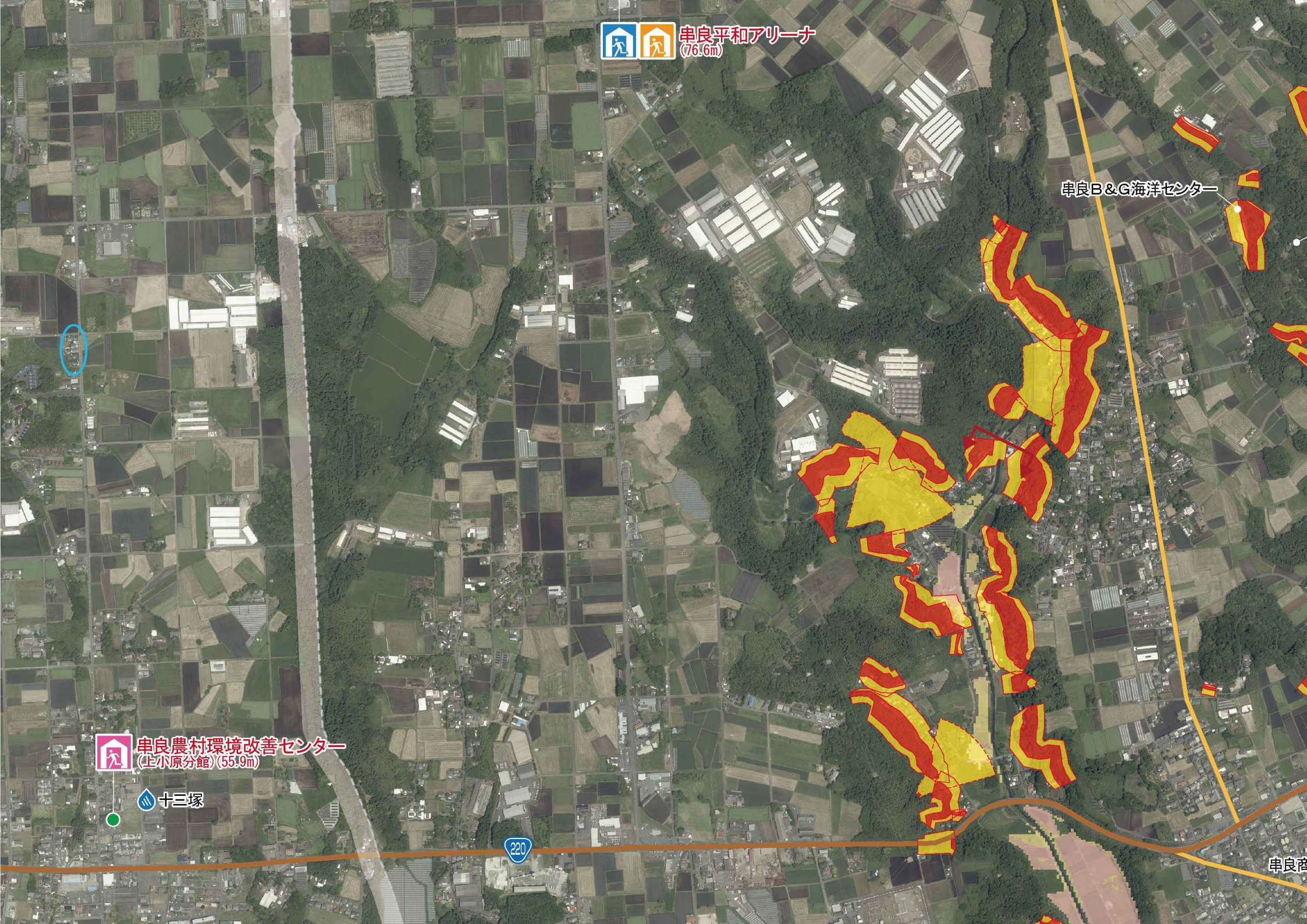
申良B&G海洋センター

申良農村環境改善センター
(上小原分館)(55.9m)

十三塚

220

申良商



串良町

病院(救急告示医療機関)

洪水浸水想定区域の指定区間

道路冠水注意箇所



※小学校区は、国土交通省の国土数値情報をもとに掲載しています。

串良B&G海洋センター

大塚山公園

串良ふれあいセンター
(串良公民館)

大塚原

串良中体育館
(41.5m)

串良商業高等学校

串良小多目的ホール
(11.9m)

豊栄水位

東串良町

上小原分館 (55.9m)

十三塚

220

串良商

鹿屋警察署
上小原駐在所

黎明脳神経外科医院

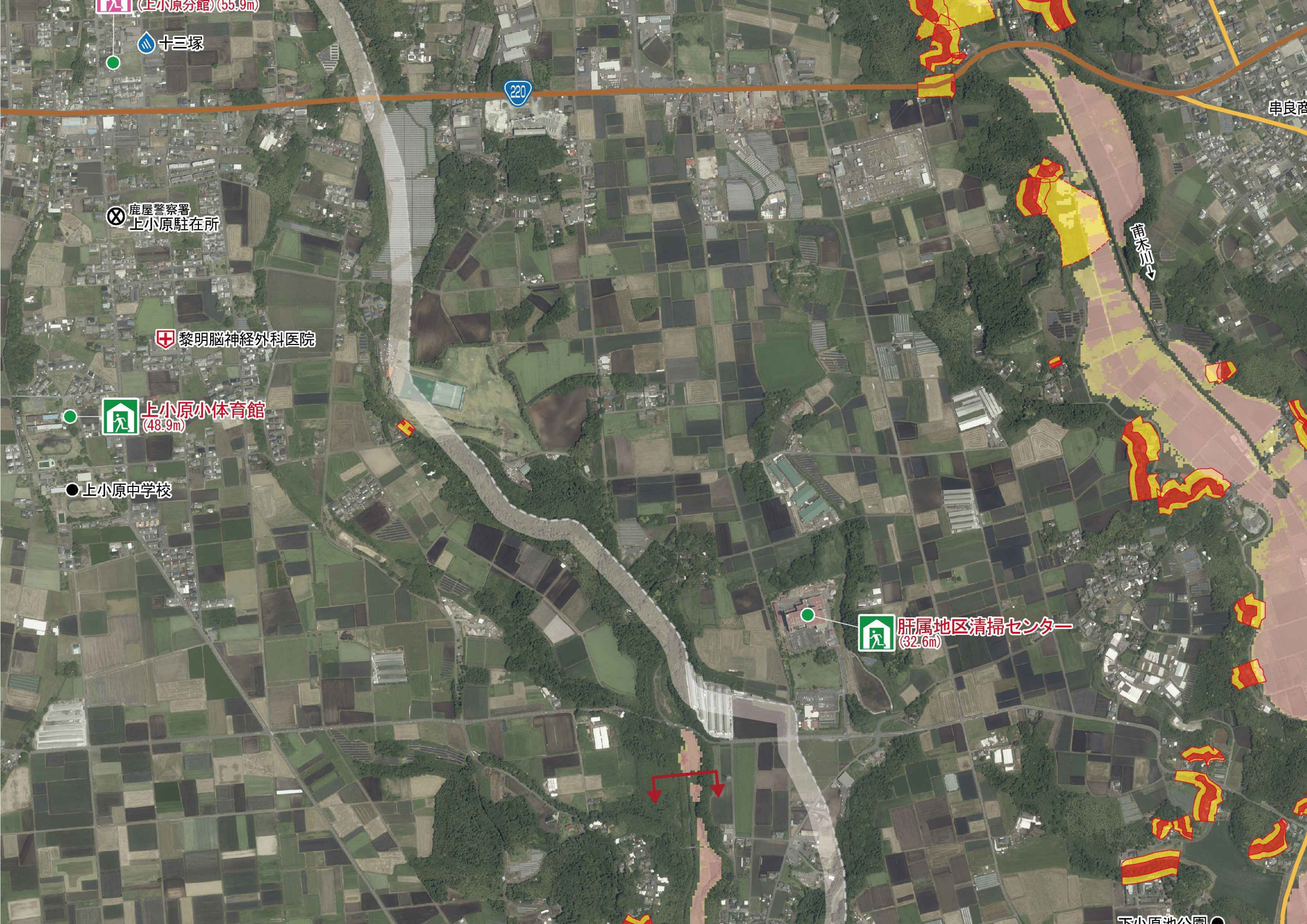
上小原小体育館
(48.9m)

上小原中学校

南木加心

肝属地区清掃センター
(32.6m)

下小原池公園







柳谷川

下小原農業研修センター

下小原池公園

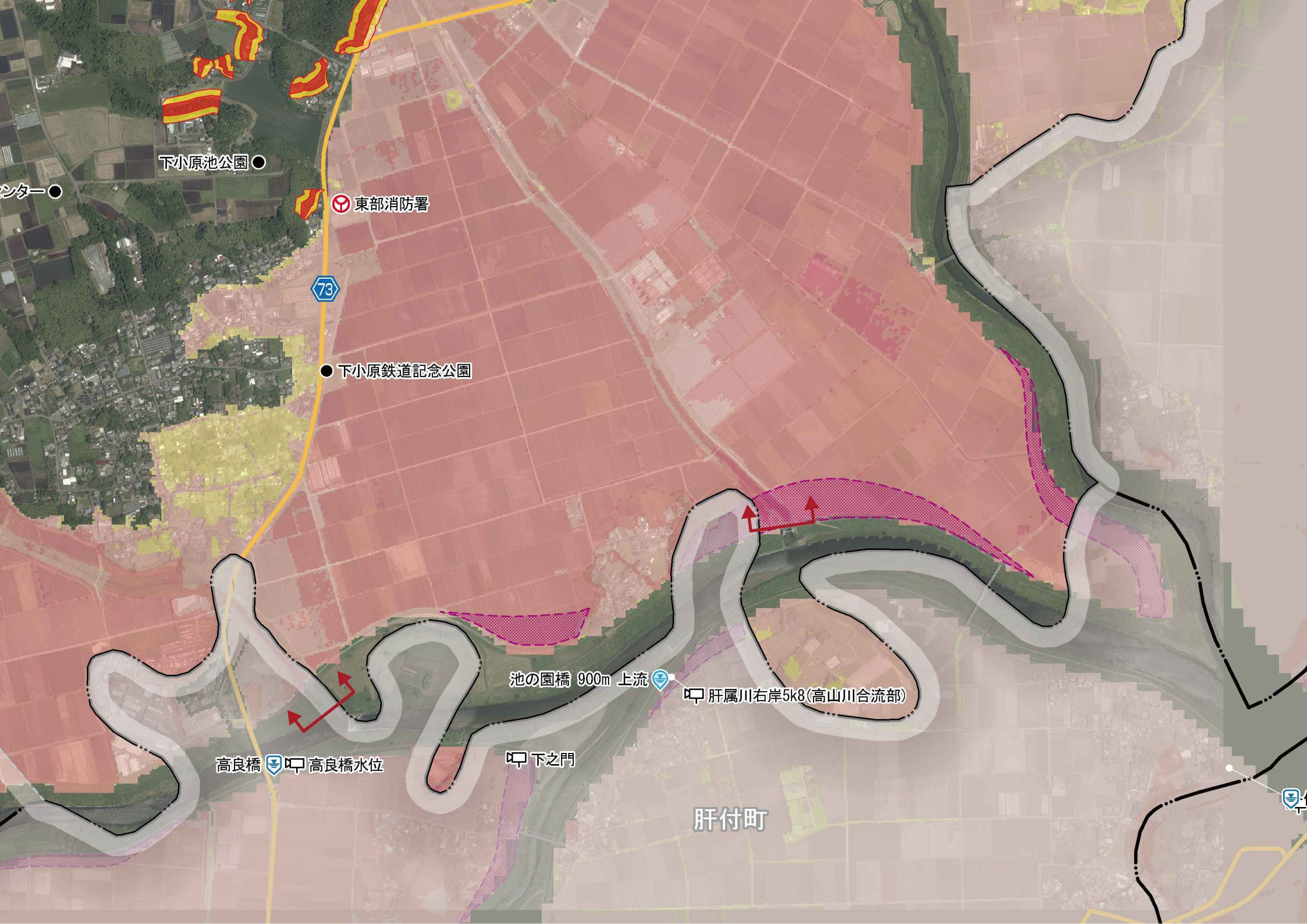
中宮下

永田橋 800m 上流

肝属川

高良橋

73



下小原池公園 ●

● 東部消防署

73

● 下小原鉄道記念公園

池の園橋 900m 上流

肝属川右岸5k8(高山川合流部)

高良橋 高良橋水位

下之門

肝付町