

申良小学校区

●川の近くは浸水に注意!!
洪水浸水想定区域でなくても浸水の
可能性があります。大雨のときなどは
十分に注意しましょう。

凡例

洪水浸水想定区域

- 5m以上 (5m(2層軒下あたり))
- 3m (2層床下あたり)
- 0.5m (大人の膝あたり)

家屋倒壊等氾濫想定区域

- 「氾濫流」による家屋倒壊等

土砂災害警戒区域・特別警戒区域

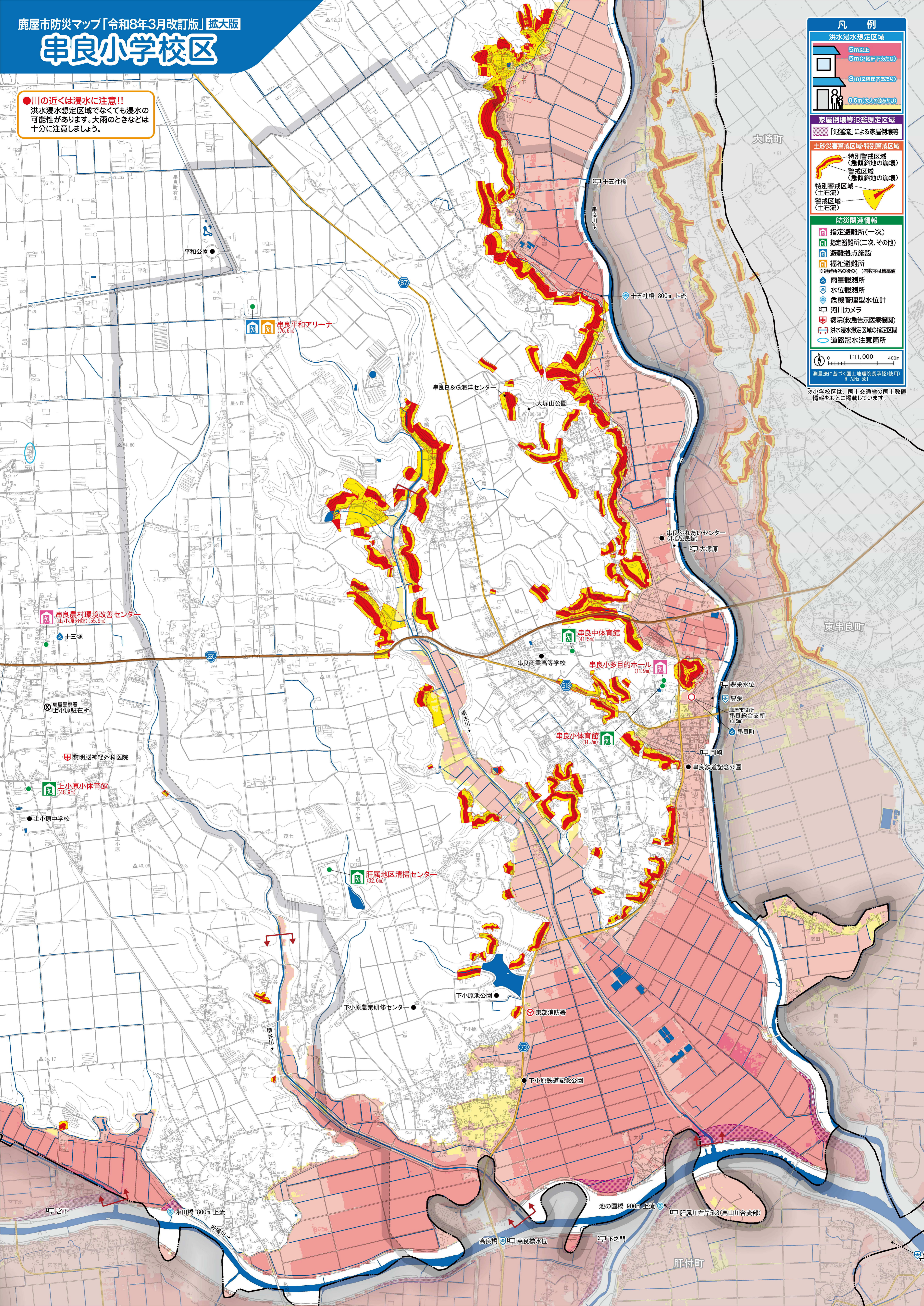
- 特別警戒区域 (急傾斜地の崩壊) 警戒区域 (急傾斜地の崩壊)
- 警戒区域 (土石流)
- 警戒区域 (土石流)

防災関連情報

- 指定避難所(一次)
- 指定避難所(二次、その他)
- 避難拠点施設
- 福祉避難所
- 雨量観測所
- 水位観測所
- 危機管理型水位計
- 河川カメラ
- 病院(救急告示医療機関)
- 洪水浸水想定区域の指定区間
- 道路冠水注意箇所

測画法に基づく国土地理院長承認(使用) R.7.16.581

※小学校区は、国土交通省の国土数値情報をもとに掲載しています。



大崎町

東申良町

肝付町