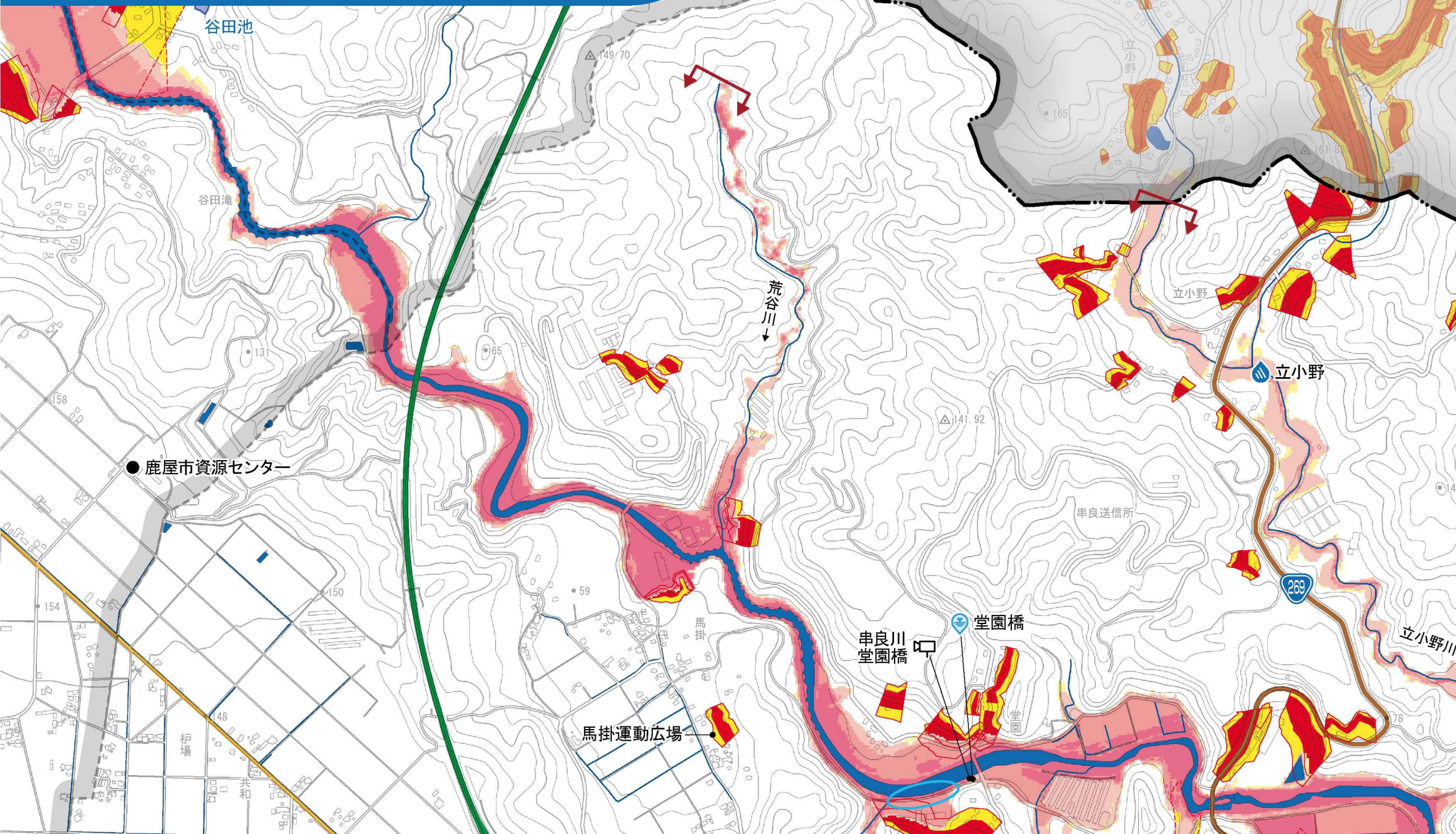


鹿屋市防災マップ「令和8年3月改訂版」拡大版

# 細山田小学校区





※小学校区は、国土交通省の国土数値情報をもとに掲載しています。

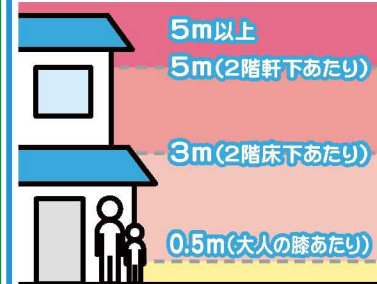
●川の近くは浸水に注意!!  
洪水浸水想定区域でなくても浸水の  
可能性があります。大雨のときなどは  
十分に注意しましょう。

## 凡 例

### 防災関連情報

-  指定避難所(一次)
-  指定避難所(二次,その他)
-  避難拠点施設
-  福祉避難所  
※避難所名の後の( )内数字は標高値
-  雨量観測所
-  危機管理型水位計
-  河川カメラ
-  洪水浸水想定区域の指定区間
-  道路冠水注意箇所

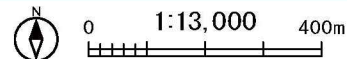
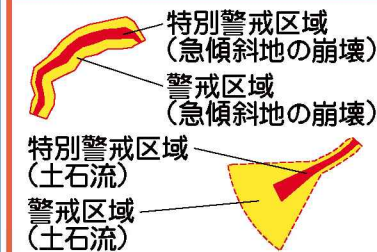
### 洪水浸水想定区域



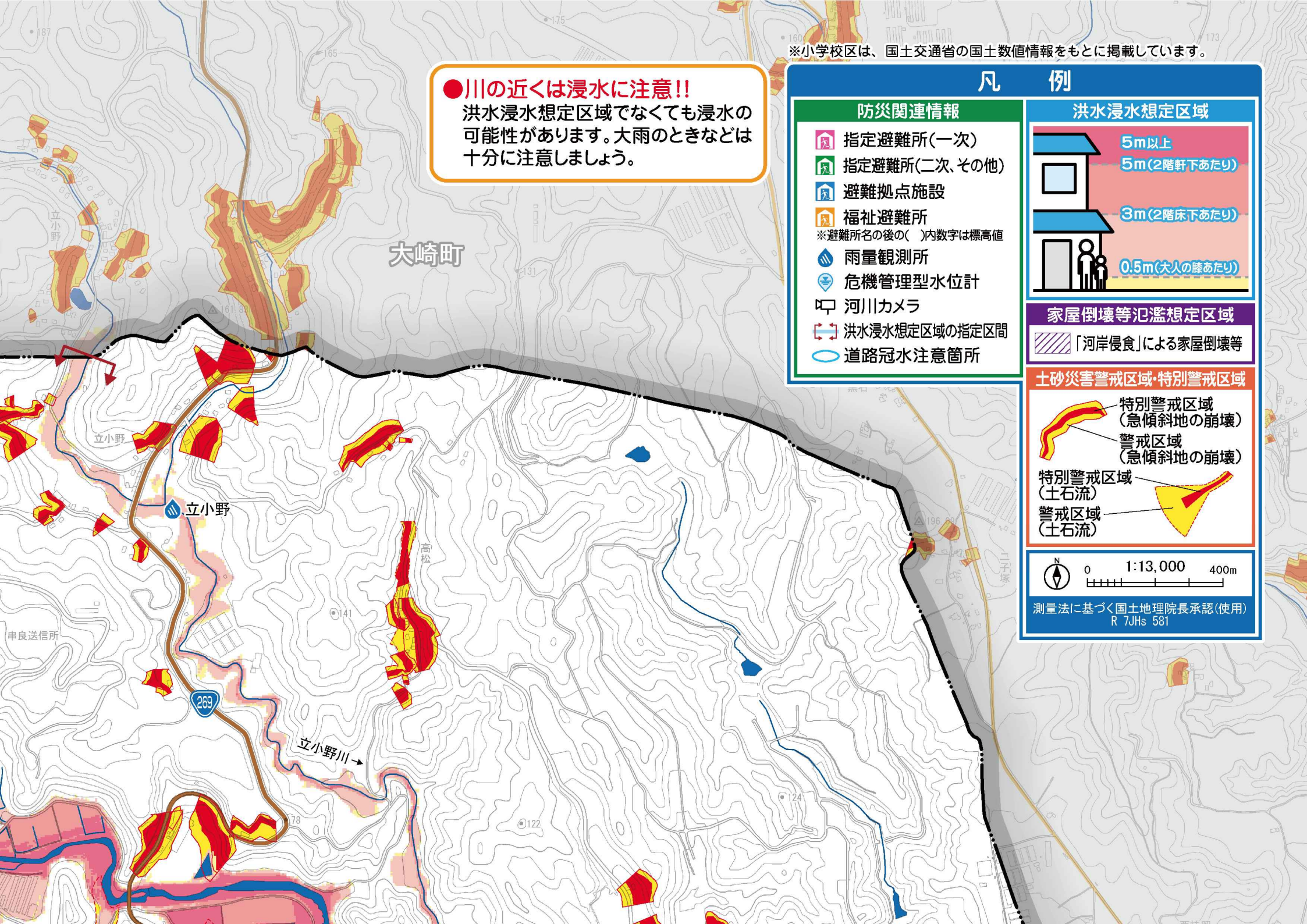
### 家屋倒壊等氾濫想定区域

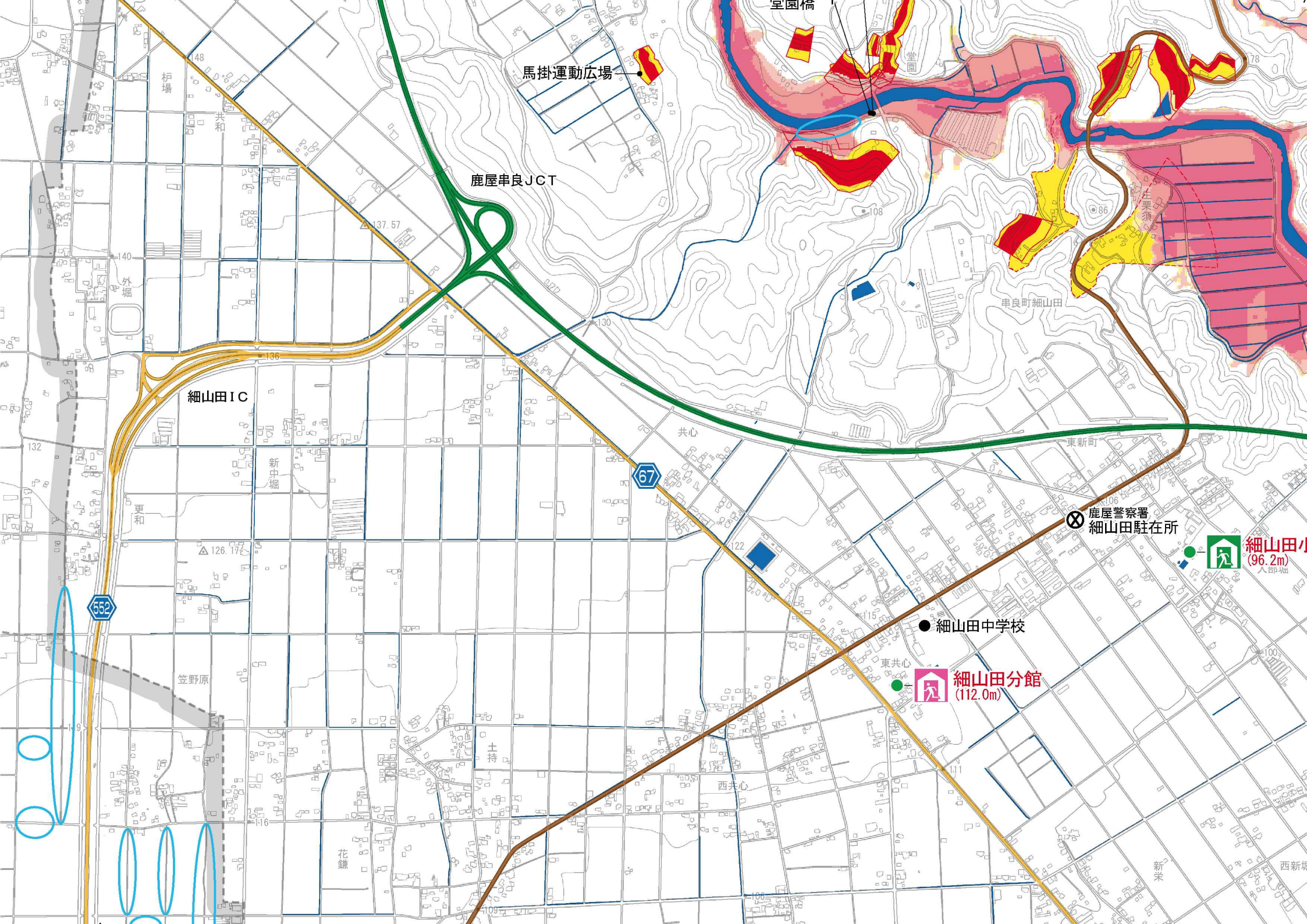


### 土砂災害警戒区域・特別警戒区域



測量法に基づく国土地理院長承認(使用)  
R 7Jhs 581





馬掛運動広場

鹿屋半良JCT

細山田IC

67

552

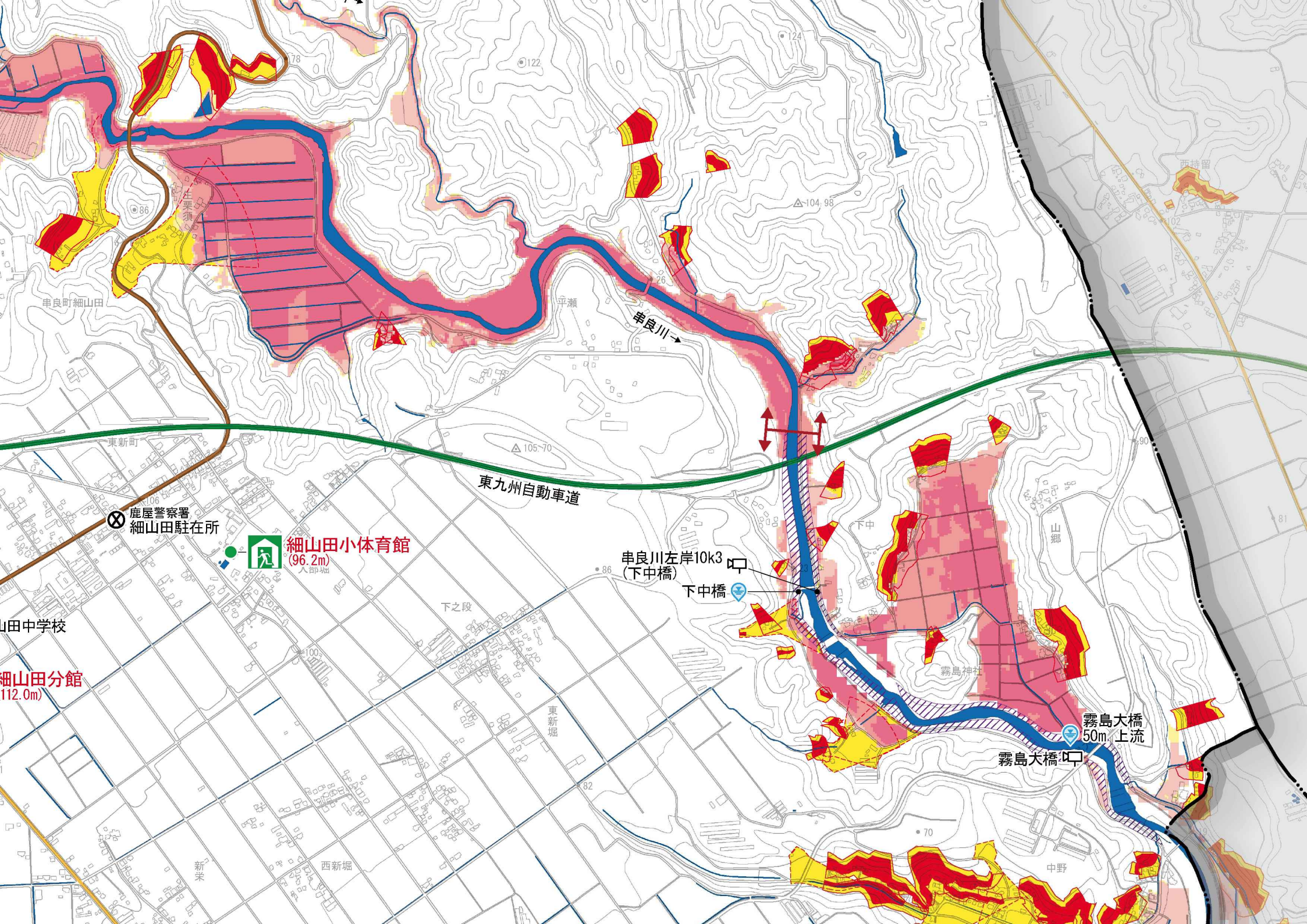
鹿屋警察署  
細山田駐在所

● 細山田中学校

● 細山田分館  
(112.0m)

● 細山田小  
(96.2m)  
人印地

西新坂



串良町細山田

左栗須

平瀬

串良川

東新町

東九州自動車道

鹿屋警察署  
細山田駐在所

細山田小体育館  
(96.2m)  
人即城

串良川左岸10k3  
(下中橋)

下中橋

山田中学校

下之段

下中

山郷

細山田分館  
(112.0m)

霧島神社

霧島大橋  
50m 上流

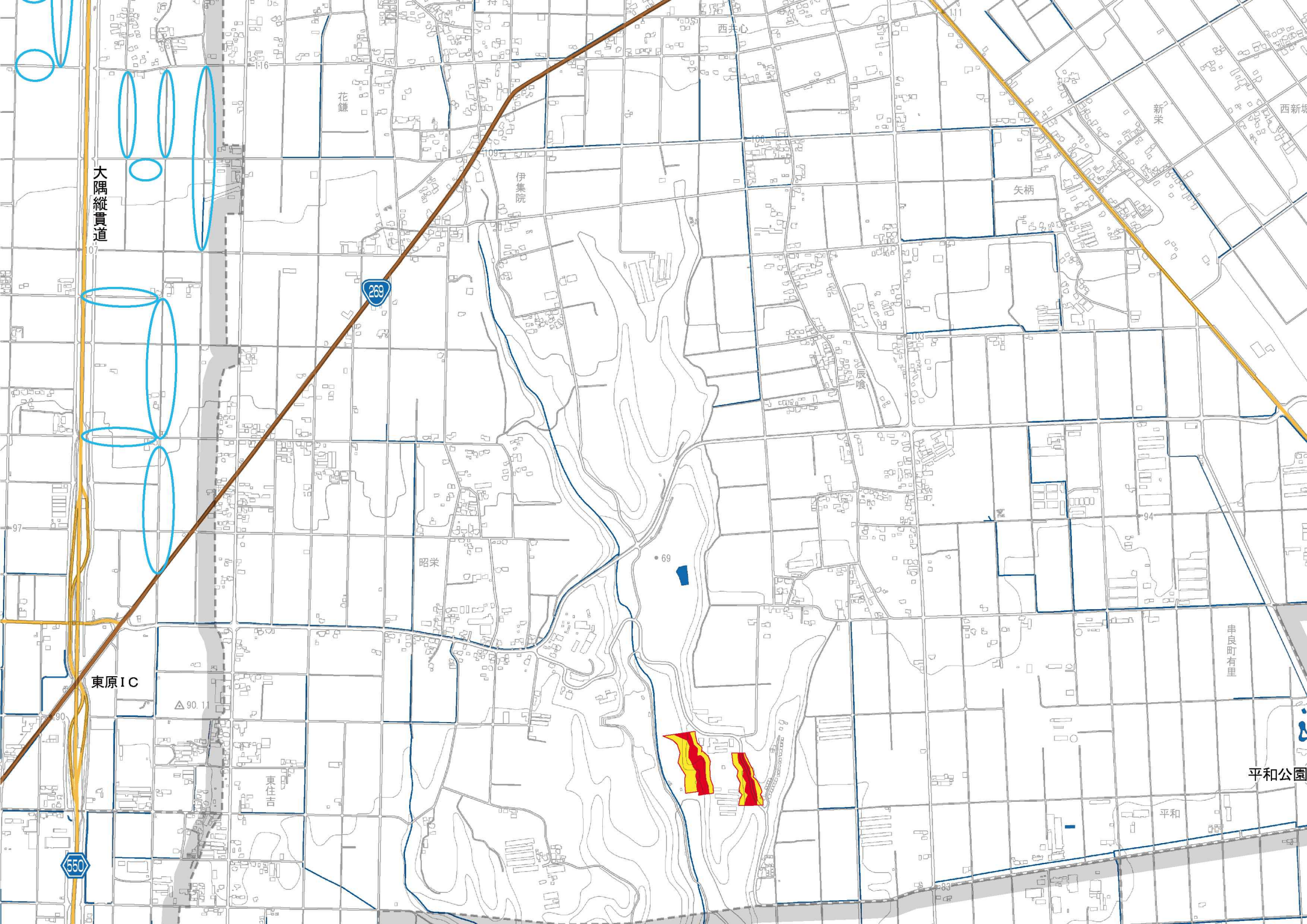
霧島大橋

新栄

西新堀

東新堀

中野



大隅縦貫道

東原IC

288

550

花鎌

伊集院

西関心

矢柄

西新坂

西新坂

昭米

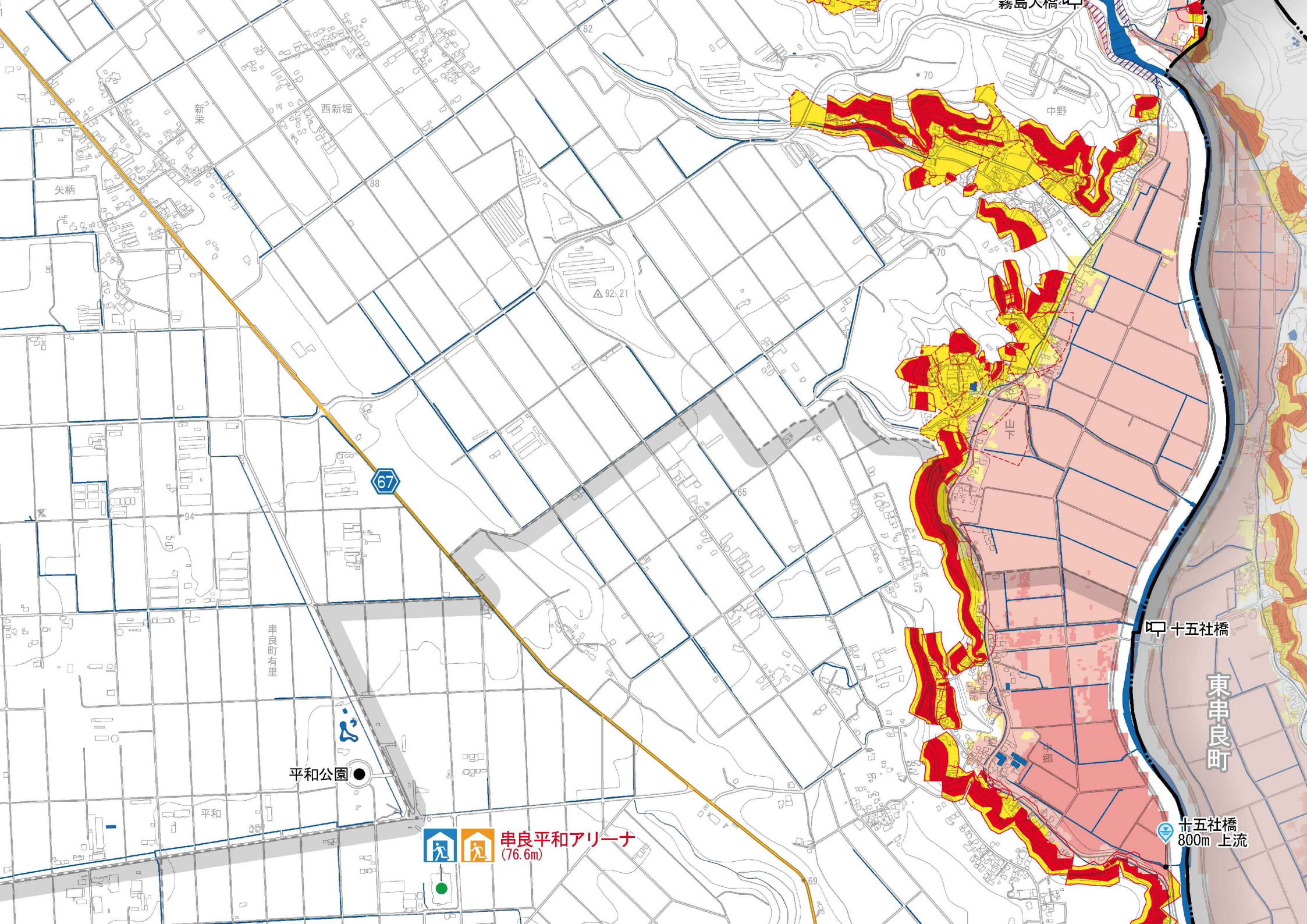
69

94

串良町有里

平和公園

平和



務島入橋

82

新米

西新堀

中野

矢柄

88

△ 92.21

70

67

65

串良町有里

平和公園

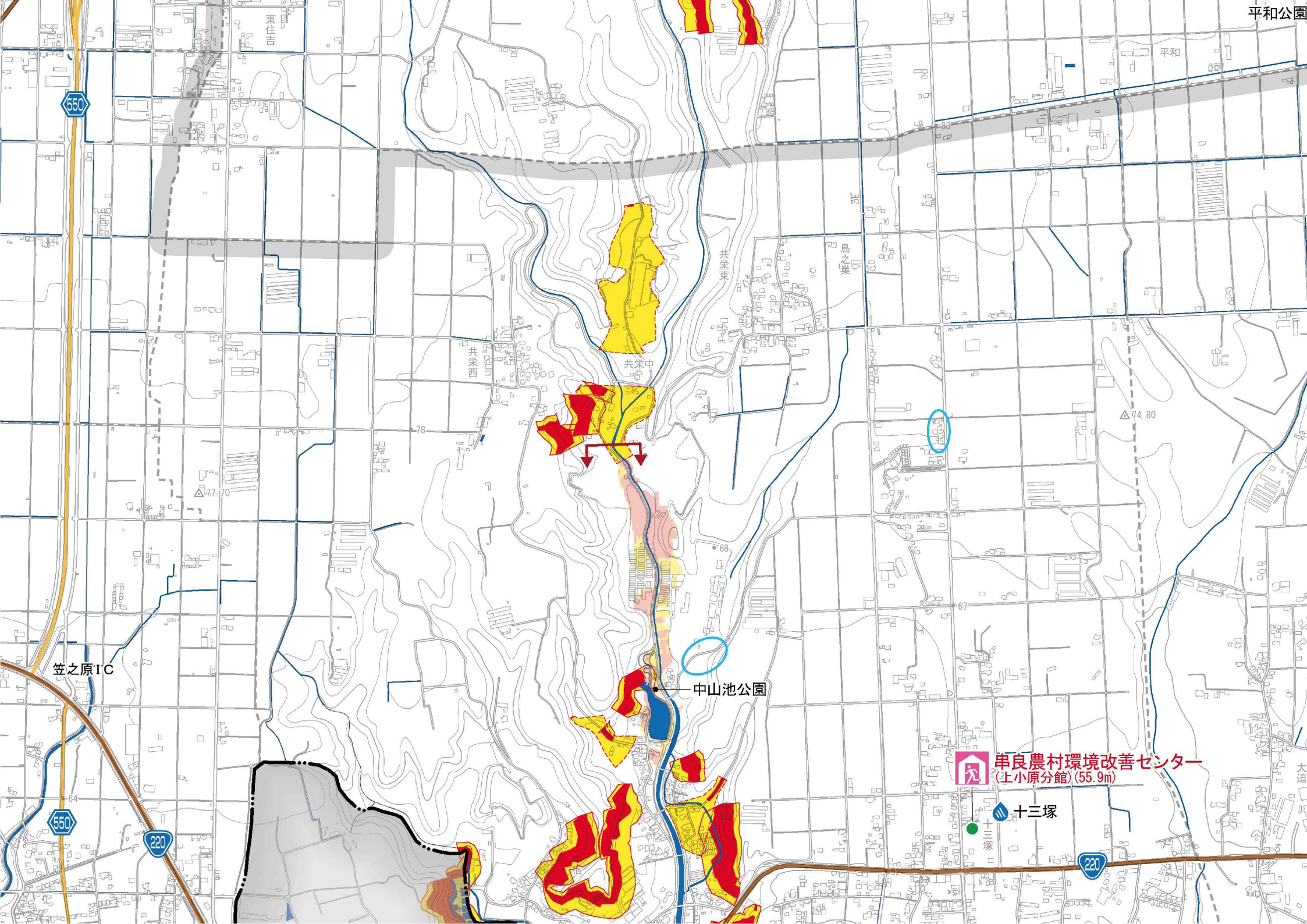
平和

串良平和アリーナ (76.6m)

十五社橋

東串良町

十五社橋 800m 上流



550

笠之原IC

550

220

井米西

井米中

井米東

井米南

中山池公園

串良農村環境改善センター  
(土小原分館) (55.9m)

十三塚

220

△74.80

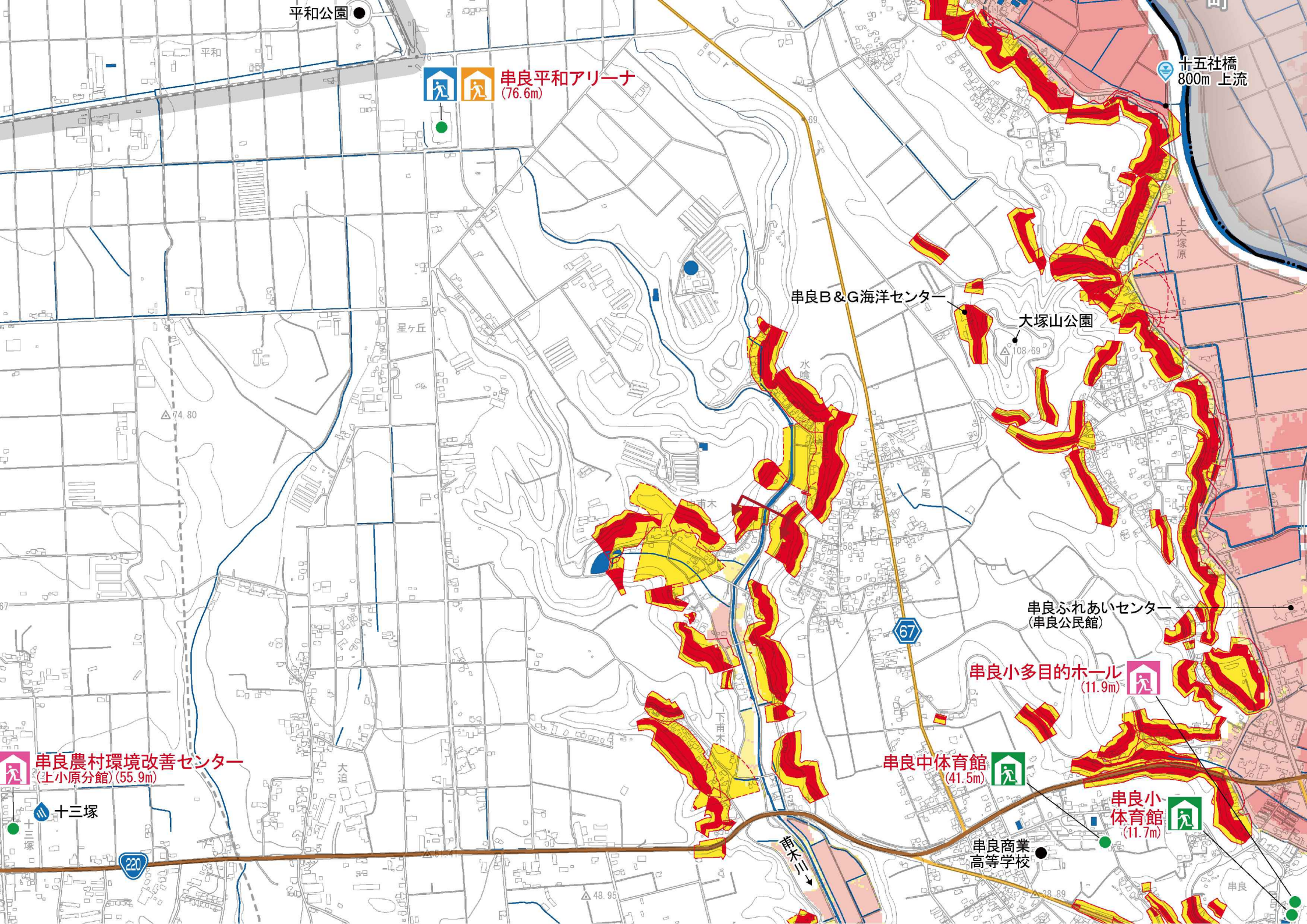
●68

78

●67

△77.70

大迫



平和公園

平和



串良平和アリーナ  
(76.6m)

十五社橋  
800m 上流

上大塚原

串良B&G海洋センター

大塚山公園  
△ 108.60

△ 74.80

星ヶ丘

浦木

水喰

串良ふれあいセンター  
(串良公民館)

67

串良小多目的ホール  
(11.9m)



串良農村環境改善センター  
(上小原分館) (55.9m)

十三塚

220

串良中体育館  
(41.5m)



串良小体育館  
(11.7m)



串良商業  
高等学校

浦木川

△ 48.95

△ 38.89

串良